

# 行情周报

2022年第4期 (总第943期)

1月24日-1月28日

成交量、成交金额情况表

成交量	单位: 千克						
品种	上周	本周	增减	日均成交量	自营量	代理量	自营:代理
Au99.5	0.00	0.00	-	0.00	0.00	0.00	-
Au99.95	1,034.00	676.00	-34.62%	135.20	609.00	67.00	9.09:1
Au99.99	101,209.98	89,741.82	-11.33%	17,948.36	63,519.57	26,222.25	2.42:1
Au100g	88.00	103.20	17.27%	20.64	31.60	71.60	1:2.27
PGC30g	2.04	0.84	-58.82%	0.17	0.51	0.33	1.55:1
Au(T+D)	88,686.00	98,968.00	11.59%	19,793.60	65,751.00	33,217.00	1.98:1
mAu(T+D)	25,330.40	29,111.40	14.93%	5,822.28	17,409.90	11,701.50	1.49:1
Au(T+N1)	69.80	45.40	-34.96%	9.08	0.40	45.00	1:112.5
Au(T+N2)	50.40	83.80	66.27%	16.76	0.00	83.80	-
NYAuTN06	178.60	166.40	-6.83%	33.28	93.50	72.90	1.28:1
NYAuTN12	169.40	326.20	92.56%	65.24	245.40	80.80	3.04:1
询价Au9995	1,300.00	7,452.00	473.23%	1,490.40	7,452.00	0.00	-
询价Au9999	482,197.80	341,257.20	-29.23%	68,251.44	328,744.00	12,513.20	26.27:1
询价iAu9999	146,704.00	76,294.00	-47.99%	15,258.80	76,294.00	0.00	-
询价iAu995	0.00	0.00	-	0.00	0.00	0.00	-
询价0Au9999	5,120.00	5,580.00	8.98%	1,116.00	5,580.00	0.00	-
询价LAu9995	0.00	0.00	-	0.00	0.00	0.00	-
询价LAu9999	0.00	0.00	-	0.00	0.00	0.00	-
iAu100g	0.00	0.00	-	0.00	0.00	0.00	-
iAu995	0.00	400.00	-	80.00	400.00	0.00	-
iAu9999	31.10	2,655.26	8437.81%	531.05	2,655.15	0.11	24137.73:1
上海金SHAU	35,048.00	21,916.00	-37.47%	4,383.20	21,916.00	0.00	-
Pt99.95	2,170.00	1,072.00	-50.60%	214.40	733.00	339.00	2.16:1
Ag99.99	14,040.00	0.00	-100.00%	0.00	0.00	0.00	-
Ag(T+D)	12,939,248.00	11,290,268.00	-12.74%	2,258,053.60	5,084,874.00	6,205,394.00	1:1.22
询价PAg99.99	75,960.00	0.00	-100.00%	0.00	0.00	0.00	-
询价0Ag99.99	0.00	0.00	-	0.00	0.00	0.00	-
上海银SHAG	216,480.00	206,550.00	-4.59%	41,310.00	183,420.00	23,130.00	7.93:1
黄金合计	887,219.52	674,777.52	-23.94%	134,955.50	590,702.03	84,075.49	7.03:1
白银合计	13,245,728.00	11,496,818.00	-13.20%	2,299,363.60	5,268,294.00	6,228,524.00	1:1.18
铂金合计	2,170.00	1,072.00	-50.60%	214.40	733.00	339.00	2.16:1
总计	14,135,117.52	12,172,667.52	-13.88%	2,434,533.50	5,859,729.03	6,312,938.49	1:1.08
成交金额	单位: 万元						
品种	上周	本周	增减	日均成交金额	自营量	代理量	自营:代理
Au99.5	0.00	0.00	-	0.00	0.00	0.00	-
Au99.95	38,653.66	24,982.76	-35.37%	4,996.55	22,491.10	2,491.67	9.03:1
Au99.99	3,807,419.85	3,375,908.51	-11.33%	675,181.70	2,390,869.53	985,038.99	2.43:1
Au100g	3,301.13	3,860.00	16.93%	772.00	1,183.34	2,676.65	1:2.26
PGC30g	77.31	31.76	-58.92%	6.35	19.25	12.51	1.54:1
Au(T+D)	3,317,765.84	3,690,130.86	11.22%	738,026.17	2,450,995.11	1,239,135.75	1.98:1
mAu(T+D)	945,527.20	1,085,042.69	14.76%	217,008.54	648,663.32	436,379.38	1.49:1
Au(T+N1)	2,623.43	1,705.28	-35.00%	341.06	14.95	1,690.32	1:113.05
Au(T+N2)	1,909.39	3,175.14	66.29%	635.03	0.00	3,175.14	-
NYAuTN06	6,717.16	6,221.77	-7.38%	1,244.35	3,499.03	2,722.74	1.29:1
NYAuTN12	6,453.69	12,365.29	91.60%	2,473.06	9,303.13	3,062.17	3.04:1
询价Au9995	48,882.97	277,327.59	467.33%	55,465.52	277,327.59	0.00	-
询价Au9999	18,116,634.37	12,861,908.13	-29.00%	2,572,381.63	12,393,255.46	468,652.67	26.44:1
询价iAu9999	5,540,862.87	2,884,579.75	-47.94%	576,915.95	2,884,579.75	0.00	-
询价iAu995	0.00	0.00	-	0.00	0.00	0.00	-
询价0Au9999	172,426.00	188,604.00	9.38%	37,720.80	188,604.00	0.00	-
询价LAu9995	0.00	0.00	-	0.00	0.00	0.00	-
询价LAu9999	0.00	0.00	-	0.00	0.00	0.00	-
iAu100g	0.00	0.00	-	0.00	0.00	0.00	-
iAu995	0.00	14,954.40	-	2,990.88	14,954.40	0.00	-
iAu9999	1,167.64	98,445.46	8331.12%	19,689.09	98,441.38	4.08	24111.3:1
上海金SHAU	1,309,024.07	819,566.29	-37.39%	163,913.26	819,566.29	0.00	-
Pt99.95	44,255.54	23,371.62	-47.19%	4,674.32	15,983.74	7,387.88	2.16:1
Ag99.99	6,660.30	0.00	-100.00%	0.00	0.00	0.00	-
Ag(T+D)	6,281,328.02	5,469,273.50	-12.93%	1,093,854.70	2,460,858.97	3,008,414.54	1:1.22
询价PAg99.99	35,811.82	0.00	-100.00%	0.00	0.00	0.00	-
询价0Ag99.99	0.00	0.00	-	0.00	0.00	0.00	-
上海银SHAG	104,664.19	99,520.63	-4.91%	19,904.13	88,409.05	11,111.58	7.96:1
黄金合计	33,319,446.59	25,348,809.69	-23.92%	5,069,761.94	22,203,767.62	3,145,042.07	7.06:1
白银合计	6,428,464.33	5,568,794.13	-13.37%	1,113,758.83	2,549,268.01	3,019,526.12	1:1.18
铂金合计	44,255.54	23,371.62	-47.19%	4,674.32	15,983.74	7,387.88	2.16:1
总计	39,792,166.46	30,940,975.43	-22.24%	6,188,195.09	24,769,019.37	6,171,956.06	4.01:1

**Au99.95一周行情**

日期	开盘价	最高价	最低价	收盘价	涨跌	涨跌幅	加权平均价	成交量	成交额
1/24	375.20	375.60	375.20	375.30	-1.22	-0.32%	375.30	24.00	9,007,200.00
1/25	376.00	376.00	376.00	376.00	0.70	0.19%	376.00	18.00	6,768,000.00
1/26	377.00	377.00	376.70	376.86	0.86	0.23%	376.86	12.00	4,522,400.00
1/27	371.00	379.35	369.70	369.76	-7.10	-1.88%	370.21	218.00	80,707,520.00
1/28	368.50	368.50	368.30	368.43	-1.33	-0.36%	368.37	404.00	148,822,500.00
一周	375.20	379.35	368.30	368.43	-8.09	-2.15%	369.57	676.00	249,827,620.00

**Au99.99一周行情**

日期	开盘价	最高价	最低价	收盘价	涨跌	涨跌幅	加权平均价	成交量	成交额
1/24	375.05	377.00	374.80	375.72	-0.92	-0.24%	375.36	16,454.42	6,176,930,904.60
1/25	375.21	376.49	374.00	376.34	0.62	0.17%	376.00	16,121.42	6,114,787,509.20
1/26	376.00	377.38	375.50	376.67	0.33	0.09%	376.80	17,430.70	6,583,040,808.80
1/27	376.22	376.99	369.80	370.28	-6.39	-1.70%	371.22	27,918.78	10,476,095,906.80
1/28	370.80	371.90	368.10	369.04	-1.24	-0.33%	368.54	11,816.50	4,408,229,999.20
一周	375.05	377.38	368.10	369.04	-7.60	-2.02%	373.70	89,741.82	33,759,085,128.60

**Pt99.95一周行情**

日期	开盘价	最高价	最低价	收盘价	涨跌	涨跌幅	加权平均价	成交量	成交额
1/24	219.00	220.48	219.00	219.38	-2.83	-1.27%	219.82	118.00	25,859,500.00
1/25	217.20	218.00	214.00	216.41	-2.97	-1.35%	216.60	162.00	35,090,460.00
1/26	218.08	218.61	217.93	217.97	1.56	0.72%	218.03	242.00	52,763,740.00
1/27	222.38	222.38	216.90	217.52	-0.45	-0.21%	217.82	328.00	71,446,100.00
1/28	218.10	220.14	217.33	219.09	1.57	0.72%	218.72	222.00	48,556,360.00
一周	219.00	222.38	214.00	219.09	-3.12	-1.40%	218.03	1,072.00	233,716,160.00

**Au100g一周行情**

日期	开盘价	最高价	最低价	收盘价	涨跌	涨跌幅	加权平均价	成交量	成交额
1/24	376.65	377.39	375.00	377.01	-0.28	-0.07%	376.56	27.40	10,317,920.00
1/25	376.02	378.00	375.65	377.86	0.85	0.23%	377.28	13.60	5,131,098.00
1/26	378.03	378.25	377.24	377.48	-0.38	-0.10%	377.62	13.20	4,984,674.00
1/27	376.40	376.40	370.46	371.20	-6.28	-1.66%	372.18	23.60	8,783,668.00
1/28	370.85	371.00	368.89	369.13	-2.07	-0.56%	369.39	25.40	9,382,596.00
一周	376.65	378.25	368.89	369.13	-8.16	-2.16%	374.03	103.20	38,599,956.00

**Ag99.99一周行情**

日期	开盘价	最高价	最低价	收盘价	涨跌	涨跌幅	加权平均价	成交量	成交额
1/24	-	-	-	-	-	-	-	-	-
1/25	-	-	-	-	-	-	-	-	-
1/26	-	-	-	-	-	-	-	-	-
1/27	-	-	-	-	-	-	-	-	-
1/28	-	-	-	-	-	-	-	-	-
一周	-	-	-	-	-	-	-	-	-

**iAu100g一周行情**

日期	开盘价	最高价	最低价	收盘价	涨跌	涨跌幅	加权平均价	成交量	成交额
1/24	-	-	-	-	-	-	-	-	-
1/25	-	-	-	-	-	-	-	-	-
1/26	-	-	-	-	-	-	-	-	-
1/27	-	-	-	-	-	-	-	-	-
1/28	-	-	-	-	-	-	-	-	-
一周	-	-	-	-	-	-	-	-	-

**iAu99.5一周行情**

日期	开盘价	最高价	最低价	收盘价	涨跌	涨跌幅	加权平均价	成交量	成交额
1/24	-	-	-	-	-	-	-	-	-
1/25	373.86	373.86	373.86	373.86	4.00	1.08%	373.86	400.00	149,544,000.00
1/26	-	-	-	-	-	-	-	-	-
1/27	-	-	-	-	-	-	-	-	-
1/28	-	-	-	-	-	-	-	-	-
一周	373.86	373.86	373.86	373.86	4.00	1.08%	373.86	400.00	149,544,000.00

PGC30g一周行情

日期	开盘价	最高价	最低价	收盘价	涨跌	涨跌幅	加权平均价	成交量	成交额
1/24	380.40	380.43	380.40	380.41	-2.29	-0.60%	380.41	0.12	45,649.80
1/25	382.00	382.00	382.00	382.00	1.59	0.42%	382.00	0.06	22,920.00
1/26	381.40	382.10	381.40	381.92	-0.08	-0.02%	381.92	0.24	91,660.80
1/27	377.40	377.40	377.40	377.40	-4.52	-1.18%	377.40	0.06	22,644.00
1/28	375.00	375.00	373.65	374.11	-3.29	-0.87%	374.26	0.36	134,734.20
一周	380.40	382.10	373.65	374.11	-8.59	-2.24%	378.11	0.84	317,608.80

iAu99.99一周行情

日期	开盘价	最高价	最低价	收盘价	涨跌	涨跌幅	加权平均价	成交量	成交额
1/24	374.20	374.50	373.66	374.40	-1.42	-0.38%	374.20	460.60	172,357,472.00
1/25	374.00	375.69	374.00	375.34	0.94	0.25%	375.39	60.44	22,688,810.80
1/26	375.00	376.41	374.88	375.41	0.07	0.02%	374.95	10.56	3,959,524.80
1/27	375.26	375.26	369.00	369.68	-5.73	-1.53%	369.94	1,995.52	738,238,570.00
1/28	370.55	371.03	367.97	368.17	-1.51	-0.41%	368.42	128.14	47,210,266.80
一周	374.20	376.41	367.97	368.17	-7.65	-2.04%	370.76	2,655.26	984,454,644.40

Au(T+D)一周行情

日期	开盘价	最高价	最低价	收盘价	涨跌	涨跌幅	加权平均价	成交量	成交额	持仓
1/24	375.50	376.81	374.55	375.59	-1.14	-0.30%	375.44	17,234.00	6,470,394,100.00	155,204.00
1/25	376.80	376.80	373.79	376.25	0.81	0.22%	375.75	13,314.00	5,002,850,280.00	154,496.00
1/26	375.60	378.00	375.55	376.59	0.84	0.22%	376.87	14,428.00	5,437,499,280.00	152,290.00
1/27	376.09	376.70	369.60	370.82	-6.05	-1.61%	371.62	27,548.00	10,237,406,120.00	142,072.00
1/28	370.88	371.70	367.60	368.87	-2.75	-0.74%	368.82	26,444.00	9,753,158,820.00	135,240.00
一周	375.50	378.00	367.60	368.87	-7.86	-2.09%	372.86	98,968.00	36,901,308,600.00	135,240.00

mAu(T+D)一周行情

日期	开盘价	最高价	最低价	收盘价	涨跌	涨跌幅	加权平均价	成交量	成交额	持仓
1/24	375.30	376.77	374.50	375.33	-1.17	-0.31%	375.32	4,423.20	1,660,121,284.00	724,548.00
1/25	375.33	376.46	373.90	376.29	0.97	0.26%	375.67	4,634.80	1,741,189,258.00	722,524.00
1/26	375.21	378.15	375.21	376.51	0.84	0.22%	376.60	3,136.00	1,181,032,158.00	713,210.00
1/27	376.51	376.78	369.87	370.81	-5.79	-1.54%	371.56	10,211.80	3,794,376,536.00	729,214.00
1/28	370.98	371.60	367.68	368.90	-2.66	-0.72%	368.90	6,705.60	2,473,707,702.00	734,590.00
一周	375.30	378.15	367.68	368.90	-7.60	-2.02%	372.72	29,111.40	10,850,426,938.00	734,590.00

Ag(T+D)一周行情

日期	开盘价	最高价	最低价	收盘价	涨跌	涨跌幅	加权平均价	成交量	成交额	持仓
1/24	5,004.00	5,036.00	4,920.00	4,931.00	-74.00	-1.48%	4,969.00	2,270,854.00	11,284,689,736.00	7,157,060.00
1/25	4,916.00	4,929.00	4,845.00	4,886.00	-83.00	-1.67%	4,879.00	2,096,622.00	10,230,978,890.00	6,941,364.00
1/26	4,867.00	4,931.00	4,860.00	4,865.00	-14.00	-0.29%	4,881.00	1,521,014.00	7,424,984,028.00	6,903,644.00
1/27	4,881.00	4,909.00	4,733.00	4,751.00	-130.00	-2.66%	4,820.00	2,986,892.00	14,398,890,810.00	6,749,456.00
1/28	4,754.00	4,767.00	4,669.00	4,678.00	-142.00	-2.95%	4,701.00	2,414,886.00	11,353,191,570.00	6,456,022.00
一周	5,004.00	5,036.00	4,669.00	4,678.00	-327.00	-6.53%	4,844.00	11,290,268.00	54,692,735,034.00	6,456,022.00

SHAU一周行情

日期	早盘基准价	午盘基准价
1/24	375.13	375.39
1/25	375.92	376.10
1/26	376.95	376.73
1/27	371.14	370.81
1/28	368.52	368.69

SHAG一周行情

日期	早盘基准价	午盘基准价
1/24	4,944.00	4,931.00
1/25	4,872.00	4,884.00
1/26	4,883.00	4,871.00
1/27	4,799.00	4,759.00
1/28	4,682.00	4,677.00

### 黄金交易量前十名

单位：千克

序号	会员买卖总量前十名			买入量前十名			卖出量前十名		
	会员简称	买卖总量	比重	会员简称	买入量	比重	会员简称	卖出量	比重
1	工商银行	72,451.83	10.74%	建设银行	51,683.82	15.32%	浦发银行	36,969.13	10.96%
2	建设银行	63,164.30	9.36%	工商银行	46,047.47	13.65%	工商银行	26,404.36	7.83%
3	浦发银行	52,329.78	7.76%	农业银行	34,980.30	10.37%	平安银行	25,899.70	7.68%
4	中国银行	42,079.34	6.24%	中国银行	19,334.55	5.73%	浙商银行	25,367.80	7.52%
5	农业银行	39,272.91	5.82%	浦发银行	15,360.65	4.55%	兴业银行	23,891.67	7.08%
6	平安银行	35,731.05	5.30%	平安银行	9,831.35	2.91%	中国银行	22,744.79	6.74%
7	兴业银行	31,011.51	4.60%	老凤祥	8,355.53	2.48%	宁波银行	20,242.49	6.00%
8	浙商银行	30,498.00	4.52%	交通银行	8,260.79	2.45%	招商银行	12,410.47	3.68%
9	宁波银行	28,198.77	4.18%	民生银行	7,981.63	2.37%	建设银行	11,480.48	3.40%
10	交通银行	18,100.79	2.68%	宁波银行	7,956.28	2.36%	交通银行	9,840.00	2.92%
合 计		412,838.28	61.18%	209,792.37		62.18%	215,250.89		63.80%

### 白银交易量前十名

单位：千克

序号	会员买卖总量前十名			买入量前十名			卖出量前十名		
	会员简称	买卖总量	比重	会员简称	买入量	比重	会员简称	卖出量	比重
1	Jump Trading	3,039,850.00	26.44%	Jump Trading	1,519,925.00	26.44%	Jump Trading	1,519,925.00	26.44%
2	工商银行	2,298,173.00	19.99%	工商银行	1,407,268.00	24.48%	工商银行	890,905.00	15.50%
3	山金贵金属	804,475.00	7.00%	山金贵金属	292,583.00	5.09%	山金贵金属	511,892.00	8.90%
4	招金集团	366,308.00	3.19%	中国银行	213,681.00	3.72%	宁波银行	302,604.00	5.26%
5	宁波银行	349,908.00	3.04%	建设银行	151,272.00	2.63%	浙商银行	241,952.00	4.21%
6	中国银行	321,435.00	2.80%	招金集团	148,528.00	2.58%	招金集团	217,780.00	3.79%
7	浙商银行	306,950.00	2.67%	山东恒邦	131,056.00	2.28%	山东恒邦	169,658.00	2.95%
8	山东恒邦	300,714.00	2.62%	广西金融	126,104.00	2.19%	浦发银行	142,297.00	2.48%
9	建设银行	260,669.00	2.27%	浦发银行	110,409.00	1.92%	建设银行	109,397.00	1.90%
10	浦发银行	252,706.00	2.20%	深圳金融	93,009.00	1.62%	中国银行	107,754.00	1.87%
合 计		8,301,188.00	72.20%	4,193,835.00		72.96%	4,214,164.00		73.31%

### 铂金交易量前十名

单位：千克

序号	会员买入量前十名		
	会员简称	买入量	比重
1	工商银行	205.00	38.25%
2	上海贺利氏	147.00	27.43%
3	华夏银行股份有 限公司	91.00	16.98%
4	老凤祥	43.00	8.02%
5	山金贵金属	20.00	3.73%
6	中国银行	15.00	2.80%
7	中国黄金	8.00	1.49%
8	老凤祥珠宝	6.00	1.12%
9	苏州汇盈	1.00	0.19%
合 计		536.00	100.00%

**交割情况表**

单位：千克

	黄金	白银
本周交割量	186,297.52	564,180.00
本周成交量	244,194.32	11,496,818.00
本周交割比	76.29%	4.91%
累计交割量	768,488.06	2,718,450.00
累计成交量	1,031,015.46	45,166,152.00
累计交割比	74.54%	6.02%

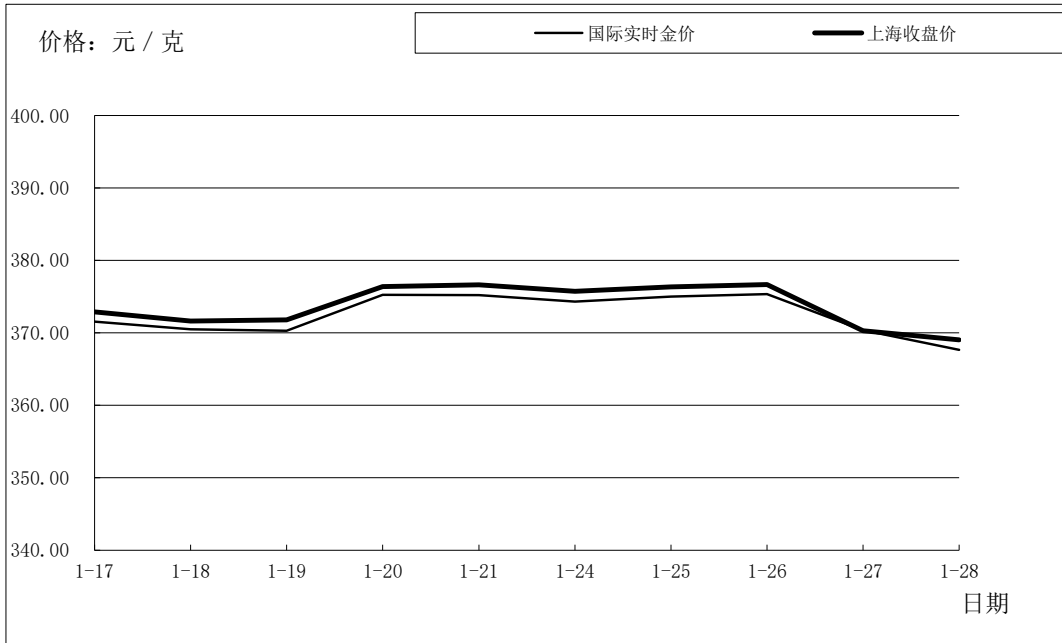
注：交割情况表中，交割量与成交量均不含询价数据

**上海黄金交易所指定仓库库存周报**

单位：千克

交割品种	上周库存	本周增减	本周库存
白银	2,356,095.00	17,550.00	2,373,645.00

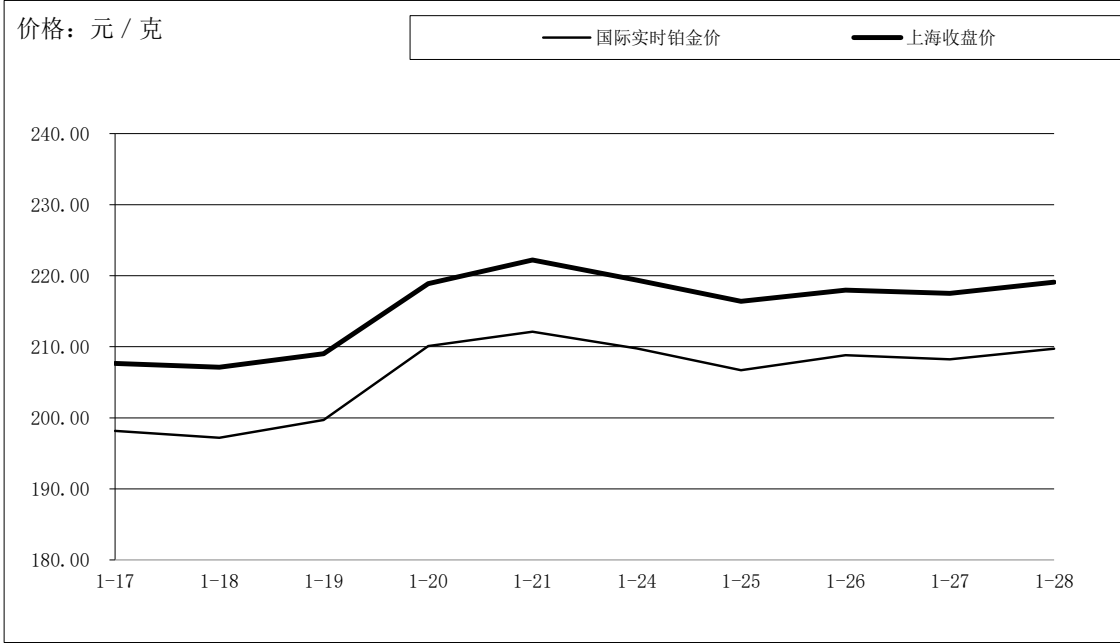
## 国际金价比较图



单位：元 / 克

日期	国际实时金价	上海收盘价	上海-国际
1-17	371.56	372.89	1.33
1-18	370.50	371.64	1.15
1-19	370.29	371.80	1.51
1-20	375.26	376.39	1.13
1-21	375.22	376.64	1.42
1-24	374.34	375.72	1.38
1-25	375.01	376.34	1.33
1-26	375.35	376.67	1.32
1-27	370.38	370.28	-0.10
1-28	367.66	369.04	1.38

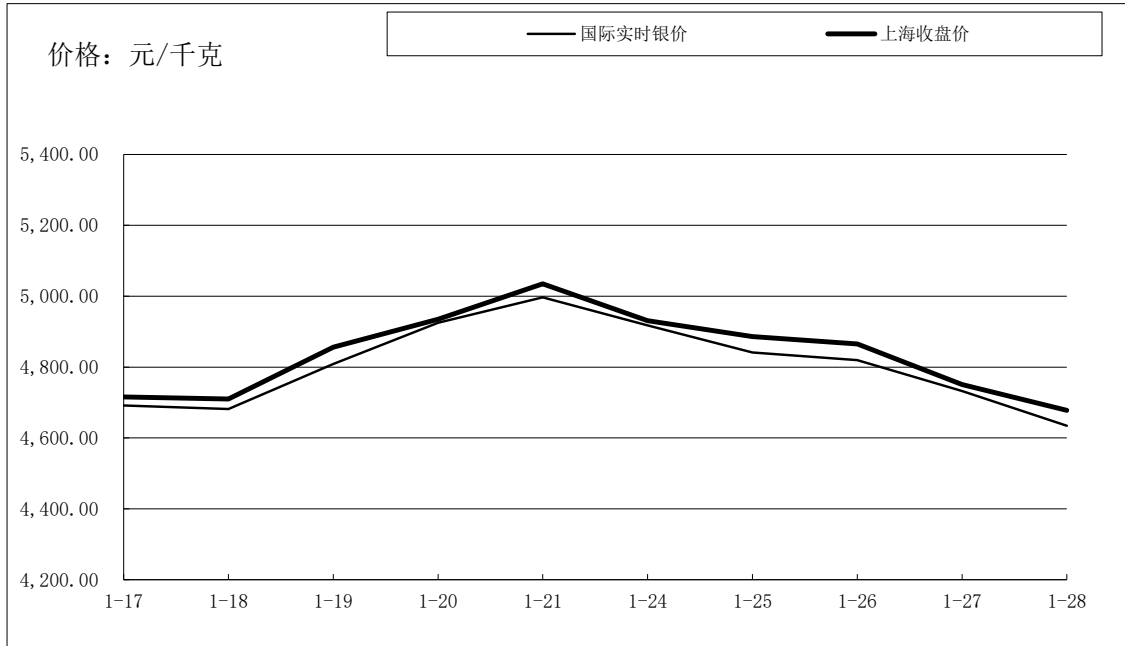
## 国际铂金价格比较图



单位：元 / 克

日期	国际实时铂金价	上海收盘价	上海-国际
1-17	198.16	207.64	9.48
1-18	197.19	207.12	9.93
1-19	199.71	209.03	9.32
1-20	210.11	218.90	8.79
1-21	212.12	222.21	10.09
1-24	209.78	219.38	9.60
1-25	206.72	216.41	9.70
1-26	208.83	217.97	9.14
1-27	208.23	217.52	9.29
1-28	209.74	219.09	9.35

## 国际白银价格比较图



单位：元 / 千克

日期	国际实时银价	上海收盘价	上海-国际
1-17	4,691.47	4,716.00	24.53
1-18	4,681.33	4,710.00	28.67
1-19	4,808.88	4,856.00	47.12
1-20	4,925.10	4,935.00	9.91
1-21	4,996.84	5,035.00	38.16
1-24	4,917.41	4,931.00	13.59
1-25	4,840.91	4,886.00	45.09
1-26	4,819.45	4,865.00	45.55
1-27	4,732.26	4,751.00	18.74
1-28	4,634.44	4,678.00	43.56