

行情周报

2022年第3期 (总第942期)

1月17日-1月21日

成交量、成交金额情况表

成交量	单位: 千克						
品种	上周	本周	增减	日均成交量	自营量	代理量	自营:代理
Au99.5	0.00	0.00	-	0.00	0.00	0.00	-
Au99.95	1,456.00	1,034.00	-28.98%	206.80	716.00	318.00	2.25:1
Au99.99	89,350.68	101,209.98	13.27%	20,242.00	67,160.41	34,049.57	1.97:1
Au100g	88.20	88.00	-0.23%	17.60	14.90	73.10	1:4.91
PGC30g	3.00	2.04	-32.00%	0.41	0.99	1.05	1:1.06
Au(T+D)	83,288.00	88,686.00	6.48%	17,737.20	53,151.00	35,535.00	1.5:1
mAu(T+D)	35,256.20	25,330.40	-28.15%	5,066.08	13,520.60	11,809.80	1.14:1
Au(T+N1)	4,076.60	69.80	-98.29%	13.96	0.00	69.80	-
Au(T+N2)	20.40	50.40	147.06%	10.08	0.20	50.20	1:251
NYAuTN06	134.00	178.60	33.28%	35.72	86.90	91.70	1:1.06
NYAuTN12	376.00	169.40	-54.95%	33.88	103.50	65.90	1.57:1
询价Au9995	3,400.00	1,300.00	-61.76%	260.00	1,300.00	0.00	-
询价Au9999	626,536.20	482,197.80	-23.04%	96,439.56	477,987.80	4,210.00	113.54:1
询价iAu9999	139,294.00	146,704.00	5.32%	29,340.80	146,704.00	0.00	-
询价iAu995	0.00	0.00	-	0.00	0.00	0.00	-
询价0Au9999	1,000.00	5,120.00	412.00%	1,024.00	5,120.00	0.00	-
询价LAu9995	0.00	0.00	-	0.00	0.00	0.00	-
询价LAu9999	0.00	0.00	-	0.00	0.00	0.00	-
iAu100g	0.00	0.00	-	0.00	0.00	0.00	-
iAu995	0.00	0.00	-	0.00	0.00	0.00	-
iAu9999	6.82	31.10	356.01%	6.22	18.90	12.20	1.55:1
上海金SHAU	33,556.00	35,048.00	4.45%	7,009.60	31,048.00	4,000.00	7.76:1
Pt99.95	1,702.00	2,170.00	27.50%	434.00	1,232.00	938.00	1.31:1
Ag99.99	7,470.00	14,040.00	87.95%	2,808.00	8,325.00	5,715.00	1.46:1
Ag(T+D)	9,521,980.00	12,939,248.00	35.89%	2,587,849.60	5,672,021.00	7,267,227.00	1:1.28
询价PAg99.99	1,920.00	75,960.00	3856.25%	15,192.00	61,980.00	13,980.00	4.43:1
询价OAg99.99	0.00	0.00	-	0.00	0.00	0.00	-
上海银SHAG	215,010.00	216,480.00	0.68%	43,296.00	187,620.00	28,860.00	6.5:1
黄金合计	1,017,842.10	887,219.52	-12.83%	177,443.90	796,933.20	90,286.32	8.83:1
白银合计	9,746,380.00	13,245,728.00	35.90%	2,649,145.60	5,929,946.00	7,315,782.00	1:1.23
铂金合计	1,702.00	2,170.00	27.50%	434.00	1,232.00	938.00	1.31:1
总计	10,765,924.10	14,135,117.52	31.29%	2,827,023.50	6,728,111.20	7,407,006.32	1:1.1
成交金额	单位: 万元						
品种	上周	本周	增减	日均成交金额	自营量	代理量	自营:代理
Au99.5	0.00	0.00	-	0.00	0.00	0.00	-
Au99.95	54,012.25	38,653.66	-28.44%	7,730.73	26,766.23	11,887.44	2.25:1
Au99.99	3,337,980.69	3,807,419.85	14.06%	761,483.97	2,527,368.10	1,280,051.75	1.97:1
Au100g	3,294.38	3,301.13	0.20%	660.23	557.19	2,743.94	1:4.92
PGC30g	113.21	77.31	-31.71%	15.46	37.52	39.79	1:1.06
Au(T+D)	3,098,532.68	3,317,765.84	7.08%	663,553.17	1,988,650.19	1,329,115.66	1.5:1
mAu(T+D)	1,309,137.41	945,527.20	-27.77%	189,105.44	504,591.13	440,936.07	1.14:1
Au(T+N1)	151,944.25	2,623.43	-98.27%	524.69	0.00	2,623.43	-
Au(T+N2)	768.18	1,909.39	148.56%	381.88	7.58	1,901.81	1:250.97
NYAuTN06	5,020.72	6,717.16	33.79%	1,343.43	3,271.79	3,445.37	1:1.05
NYAuTN12	14,264.65	6,453.69	-54.76%	1,290.74	3,945.10	2,508.59	1.57:1
询价Au9995	127,061.38	48,882.97	-61.53%	9,776.59	48,882.97	0.00	-
询价Au9999	23,414,619.87	18,116,634.37	-22.63%	3,623,326.87	17,959,691.19	156,943.18	114.43:1
询价iAu9999	5,251,711.48	5,540,862.87	5.51%	1,108,172.57	5,540,862.87	0.00	-
询价iAu995	0.00	0.00	-	0.00	0.00	0.00	-
询价0Au9999	38,500.00	172,426.00	347.86%	34,485.20	172,426.00	0.00	-
询价LAu9995	0.00	0.00	-	0.00	0.00	0.00	-
询价LAu9999	0.00	0.00	-	0.00	0.00	0.00	-
iAu100g	0.00	0.00	-	0.00	0.00	0.00	-
iAu995	0.00	0.00	-	0.00	0.00	0.00	-
iAu9999	254.16	1,167.64	359.42%	233.53	708.91	458.73	1.55:1
上海金SHAU	1,247,706.26	1,309,024.07	4.91%	261,804.81	1,160,336.07	148,688.00	7.8:1
Pt99.95	34,872.45	44,255.54	26.91%	8,851.11	25,241.90	19,013.64	1.33:1
Ag99.99	3,521.17	6,660.30	89.15%	1,332.06	3,950.02	2,710.27	1.46:1
Ag(T+D)	4,438,444.51	6,281,328.02	41.52%	1,256,265.60	2,752,009.52	3,529,318.50	1:1.28
询价PAg99.99	958.35	35,811.82	3636.83%	7,162.36	29,219.51	6,592.31	4.43:1
询价OAg99.99	0.00	0.00	-	0.00	0.00	0.00	-
上海银SHAG	100,683.66	104,664.19	3.95%	20,932.84	90,715.98	13,948.20	6.5:1
黄金合计	38,054,921.58	33,319,446.59	-12.44%	6,663,889.32	29,938,102.84	3,381,343.76	8.85:1
白银合计	4,543,607.69	6,428,464.33	41.48%	1,285,692.87	2,875,895.04	3,552,569.29	1:1.24
铂金合计	34,872.45	44,255.54	26.91%	8,851.11	25,241.90	19,013.64	1.33:1
总计	42,633,401.71	39,792,166.46	-6.66%	7,958,433.29	32,839,239.78	6,952,926.68	4.72:1

PGC30g一周行情

日期	开盘价	最高价	最低价	收盘价	涨跌	涨跌幅	加权平均价	成交量	成交额
1/17	395.00	395.00	372.00	374.81	-4.83	-1.27%	378.68	0.66	249,933.00
1/18	378.55	378.55	378.55	378.55	3.74	1.00%	378.55	0.06	22,713.00
1/19	377.35	377.35	374.00	374.57	-3.98	-1.05%	374.87	0.54	202,431.00
1/20	382.22	382.22	381.40	381.63	7.06	1.88%	381.63	0.24	91,591.20
1/21	381.60	382.90	381.50	382.70	1.07	0.28%	382.33	0.54	206,461.20
一周	395.00	395.00	372.00	382.70	3.06	0.81%	378.99	2.04	773,129.40

iAu99.99一周行情

日期	开盘价	最高价	最低价	收盘价	涨跌	涨跌幅	加权平均价	成交量	成交额
1/17	372.50	372.50	371.25	371.96	-1.68	-0.45%	372.22	0.84	312,665.00
1/18	371.60	371.60	370.50	371.35	-0.61	-0.16%	371.42	0.66	245,142.00
1/19	370.96	370.96	370.50	370.60	-0.75	-0.20%	370.65	1.24	459,617.60
1/20	372.00	375.50	372.00	373.68	3.08	0.83%	373.11	0.84	313,416.00
1/21	374.50	376.40	373.00	375.82	2.14	0.57%	375.93	27.52	10,345,600.00
一周	372.50	376.40	370.50	375.82	2.18	0.58%	375.45	31.10	11,676,440.60

Au(T+D)一周行情

日期	开盘价	最高价	最低价	收盘价	涨跌	涨跌幅	加权平均价	成交量	成交额	持仓
1/17	373.51	374.19	371.70	372.77	-1.02	-0.27%	372.61	17,402.00	6,484,292,800.00	146,696.00
1/18	372.63	372.80	371.30	371.58	-1.03	-0.28%	372.06	13,940.00	5,186,543,320.00	151,470.00
1/19	371.80	372.85	370.20	371.64	-0.42	-0.11%	371.55	12,696.00	4,717,264,260.00	150,650.00
1/20	371.96	377.00	371.96	376.02	4.47	1.20%	375.61	27,494.00	10,327,106,820.00	154,982.00
1/21	376.20	377.80	375.70	376.73	1.12	0.30%	376.73	17,154.00	6,462,451,240.00	155,556.00
一周	373.51	377.80	370.20	376.73	2.94	0.79%	374.10	88,686.00	33,177,658,440.00	155,556.00

mAu(T+D)一周行情

日期	开盘价	最高价	最低价	收盘价	涨跌	涨跌幅	加权平均价	成交量	成交额	持仓
1/17	373.66	374.30	371.83	372.75	-1.25	-0.33%	372.60	5,449.20	2,030,416,196.00	755,194.00
1/18	372.78	372.98	371.45	371.64	-0.96	-0.26%	372.17	3,572.20	1,329,484,832.00	746,784.00
1/19	371.64	372.93	370.39	371.44	-0.73	-0.20%	371.51	8,133.20	3,021,600,854.00	759,336.00
1/20	372.06	377.00	372.06	376.10	4.59	1.24%	375.43	4,182.20	1,570,148,020.00	720,700.00
1/21	376.10	377.75	375.75	376.82	1.39	0.37%	376.50	3,993.60	1,503,622,062.00	724,684.00
一周	373.66	377.75	370.39	376.82	2.82	0.75%	373.28	25,330.40	9,455,271,964.00	724,684.00

Ag(T+D)一周行情

日期	开盘价	最高价	最低价	收盘价	涨跌	涨跌幅	加权平均价	成交量	成交额	持仓
1/17	4,735.00	4,739.00	4,692.00	4,716.00	-16.00	-0.34%	4,710.00	2,150,466.00	10,130,522,622.00	6,963,176.00
1/18	4,718.00	4,727.00	4,685.00	4,710.00	0.00	0.00%	4,708.00	1,046,236.00	4,926,526,832.00	6,998,748.00
1/19	4,703.00	4,864.00	4,694.00	4,856.00	148.00	3.14%	4,805.00	3,691,298.00	17,740,067,420.00	7,251,304.00
1/20	4,885.00	4,958.00	4,853.00	4,935.00	130.00	2.71%	4,907.00	2,806,408.00	13,772,947,984.00	7,299,378.00
1/21	4,939.00	5,063.00	4,924.00	5,035.00	128.00	2.61%	5,005.00	3,244,840.00	16,243,215,374.00	7,340,820.00
一周	4,735.00	5,063.00	4,685.00	5,035.00	303.00	6.40%	4,854.00	12,939,248.00	62,813,280,232.00	7,340,820.00

SHAU一周行情

日期	早盘基准价	午盘基准价
1/17	372.39	372.41
1/18	372.69	371.83
1/19	371.62	371.61
1/20	376.35	376.31
1/21	376.20	376.40

SHAG一周行情

日期	早盘基准价	午盘基准价
1/17	4,705.00	4,707.00
1/18	4,725.00	4,709.00
1/19	4,820.00	4,839.00
1/20	4,923.00	4,948.00
1/21	5,005.00	5,028.00

黄金交易量前十名

单位：千克

序号	会员买卖总量前十名			买入量前十名			卖出量前十名		
	会员简称	买卖总量	比重	会员简称	买入量	比重	会员简称	卖出量	比重
1	工商银行	101,452.48	11.43%	工商银行	77,946.56	17.57%	中国银行	48,035.32	10.83%
2	中国银行	69,504.71	7.83%	建设银行	37,735.15	8.51%	中行自贸区	46,000.30	10.37%
3	浦发银行	57,315.07	6.46%	农业银行	31,175.10	7.03%	浦发银行	44,238.95	9.97%
4	平安银行	50,884.51	5.74%	中国邮储	23,946.72	5.40%	平安银行	29,172.19	6.58%
5	中行自贸区	46,300.52	5.22%	平安银行	21,712.32	4.89%	兴业银行	27,647.66	6.23%
6	交通银行	44,058.52	4.97%	中国银行	21,469.39	4.84%	交通银行	26,372.75	5.95%
7	建设银行	42,811.41	4.83%	中信银行	20,840.52	4.70%	工商银行	23,505.92	5.30%
8	兴业银行	39,455.27	4.45%	宁波银行	18,210.30	4.11%	宁波银行	15,220.11	3.43%
9	农业银行	38,217.10	4.31%	交通银行	17,685.77	3.99%	浙商银行	12,337.70	2.78%
10	宁波银行	33,430.41	3.77%	浦发银行	13,076.12	2.95%	民生银行	12,088.55	2.73%
合 计		523,430.00	59.00%	283,797.95		63.97%	284,619.45		64.16%

白银交易量前十名

单位：千克

序号	会员买卖总量前十名			买入量前十名			卖出量前十名		
	会员简称	买卖总量	比重	会员简称	买入量	比重	会员简称	卖出量	比重
1	Jump Trading	3,187,048.00	24.06%	Jump Trading	1,593,524.00	24.06%	Jump Trading	1,593,524.00	24.06%
2	工商银行	2,260,991.00	17.07%	工商银行	925,276.00	13.97%	工商银行	1,335,715.00	20.17%
3	山金贵金属	1,123,163.00	8.48%	山金贵金属	626,976.00	9.47%	山金贵金属	496,187.00	7.49%
4	山东恒邦	544,454.00	4.11%	农业银行	330,020.00	4.98%	山东恒邦	267,248.00	4.04%
5	招金集团	533,867.00	4.03%	浙商银行	300,748.00	4.54%	招金集团	261,876.00	3.95%
6	浦发银行	460,647.00	3.48%	山东恒邦	277,206.00	4.19%	浦发银行	248,054.00	3.75%
7	农业银行	452,633.00	3.42%	招金集团	271,991.00	4.11%	中国银行	176,342.00	2.66%
8	浙商银行	420,787.00	3.18%	浦发银行	212,593.00	3.21%	建设银行	147,313.00	2.22%
9	中国银行	310,827.00	2.35%	宁波银行	206,117.00	3.11%	广西金融	127,492.00	1.93%
10	建设银行	261,869.00	1.98%	中国银行	134,485.00	2.03%	农业银行	122,613.00	1.85%
合 计		9,556,286.00	72.15%	4,878,936.00		73.67%	4,776,364.00		72.12%

铂金交易量前十名

单位：千克

序号	会员买入量前十名		
	会员简称	买入量	比重
1	中国工美	600.00	55.30%
2	工商银行	151.00	13.92%
3	上海贺利氏	83.00	7.65%
4	周大福珠宝	70.00	6.45%
5	中博世金	44.00	4.06%
6	中国银行	40.00	3.69%
7	广东粤宝	40.00	3.69%
8	有研亿金	34.00	3.13%
9	深圳翠绿	9.00	0.83%
10	山金贵金属	6.00	0.55%
合 计		1,077.00	99.26%

交割情况表

单位：千克

	黄金	白银
本周交割量	194,487.92	667,320.00
本周成交量	251,897.72	13,169,768.00
本周交割比	77.21%	5.07%
累计交割量	582,190.54	2,154,270.00
累计成交量	786,821.14	33,669,334.00
累计交割比	73.99%	6.40%

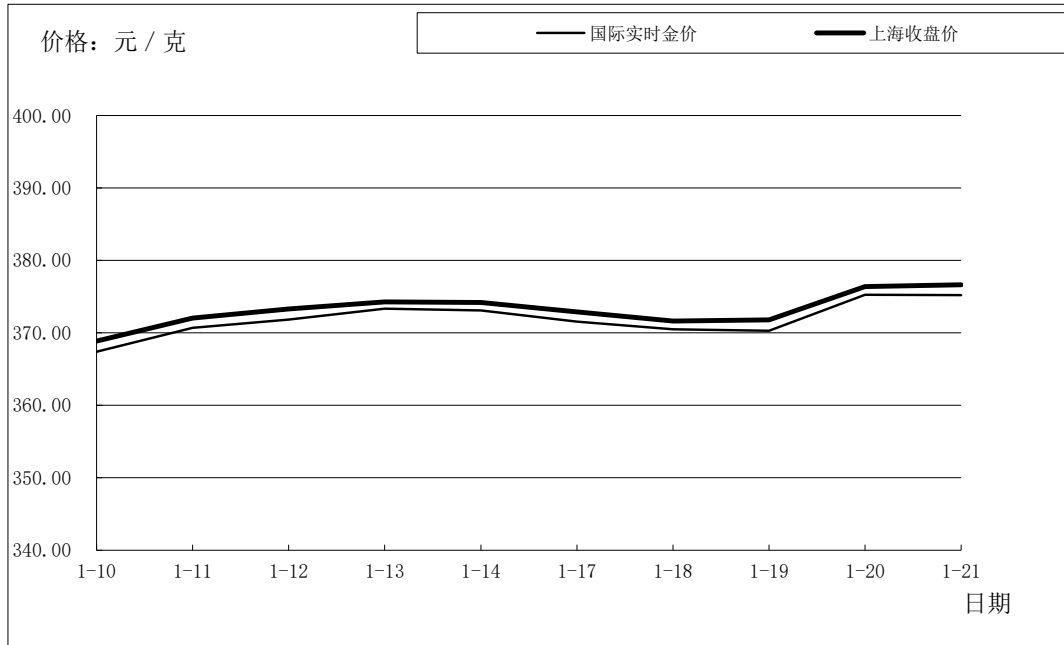
注：交割情况表中，交割量与成交量均不含询价数据

上海黄金交易所指定仓库库存周报

单位：千克

交割品种	上周库存	本周增减	本周库存
白银	2,339,475.00	16,620.00	2,356,095.00

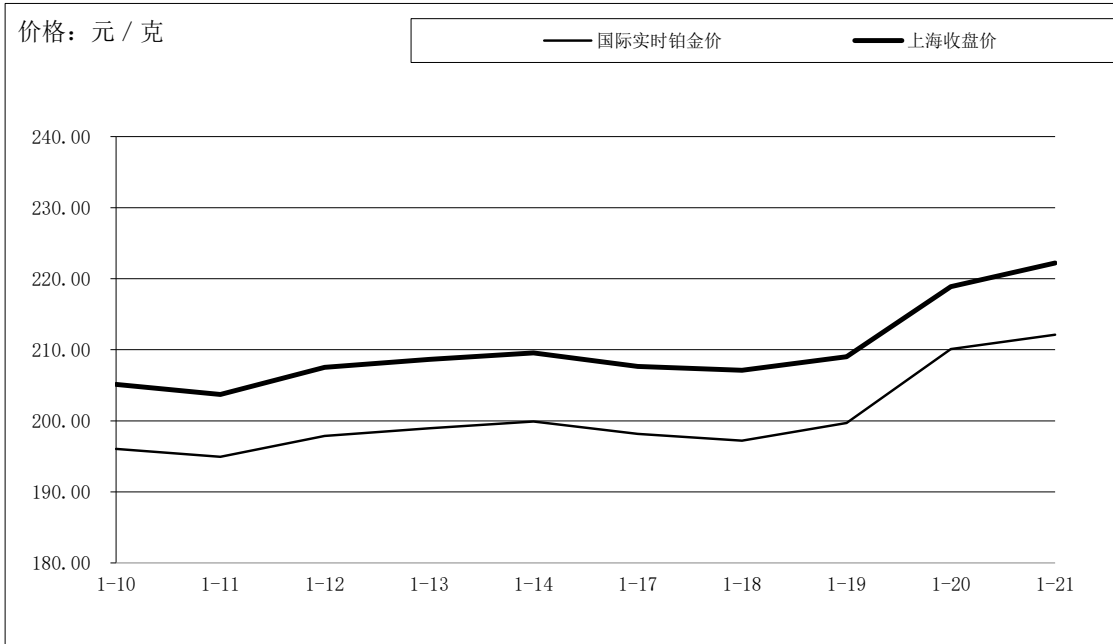
国际金价比较图



单位：元 / 克

日期	国际实时金价	上海收盘价	上海-国际
1-10	367.40	368.87	1.47
1-11	370.72	372.06	1.34
1-12	371.83	373.31	1.48
1-13	373.33	374.29	0.96
1-14	373.09	374.18	1.09
1-17	371.56	372.89	1.33
1-18	370.50	371.64	1.15
1-19	370.29	371.80	1.51
1-20	375.26	376.39	1.13
1-21	375.22	376.64	1.42

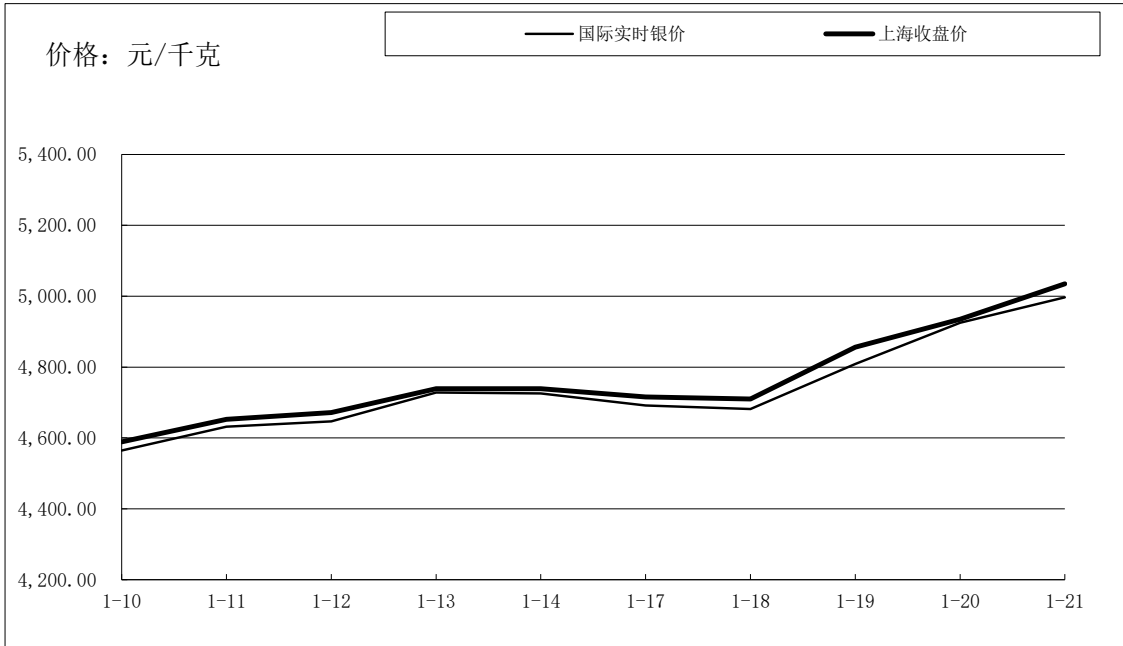
国际铂金价格比较图



单位：元 / 克

日期	国际实时铂金价	上海收盘价	上海-国际
1-10	196.06	205.11	9.05
1-11	194.94	203.71	8.78
1-12	197.86	207.52	9.66
1-13	198.97	208.66	9.69
1-14	199.92	209.56	9.64
1-17	198.16	207.64	9.48
1-18	197.19	207.12	9.93
1-19	199.71	209.03	9.32
1-20	210.11	218.90	8.79
1-21	212.12	222.21	10.09

国际白银价格比较图



单位：元 / 千克

日期	国际实时银价	上海收盘价	上海-国际
1-10	4,564.59	4,589.00	24.41
1-11	4,631.93	4,653.00	21.08
1-12	4,646.70	4,672.00	25.30
1-13	4,728.05	4,739.00	10.95
1-14	4,725.39	4,739.00	13.62
1-17	4,691.47	4,716.00	24.53
1-18	4,681.33	4,710.00	28.67
1-19	4,808.88	4,856.00	47.12
1-20	4,925.10	4,935.00	9.91
1-21	4,996.84	5,035.00	38.16