

行情周报

2021年第19期(总第908期)

5月17日-5月21日

成交量、成交金额情况表

成交量	单位: 千克						
品种	上周	本周	增减	日均成交量	自营量	代理量	自营:代理
Au99.5	0.00	0.00	-	0.00	0.00	0.00	-
Au99.95	1,002.00	1,284.00	28.14%	256.80	857.00	427.00	2.01:1
Au99.99	52,448.90	55,406.08	5.64%	11,081.22	33,969.24	21,436.84	1.58:1
Au100g	195.80	143.00	-26.97%	28.60	26.50	116.50	1:4.4
PGC30g	0.54	1.86	244.44%	0.37	0.93	0.93	1:1
Au(T+D)	168,488.00	175,452.00	4.13%	35,090.40	111,674.00	63,778.00	1.75:1
mAu(T+D)	28,395.00	31,641.60	11.43%	6,328.32	16,004.30	15,637.30	1.02:1
Au(T+N1)	45.80	40.80	-10.92%	8.16	1.60	39.20	1:24.5
Au(T+N2)	309.20	45.00	-85.45%	9.00	0.10	44.90	1:449
NYAuTN06	273.00	333.00	21.98%	66.60	208.60	124.40	1.68:1
NYAuTN12	532.40	658.20	23.63%	131.64	370.00	288.20	1.28:1
询价Au9995	16,800.00	16,440.00	-2.14%	3,288.00	16,440.00	0.00	-
询价Au9999	452,286.20	472,846.00	4.55%	94,569.20	465,989.00	6,857.00	67.96:1
询价iAu9999	22,434.84	5,006.00	-77.69%	1,001.20	5,006.00	0.00	-
询价0Au9999	10,040.00	4,600.00	-54.18%	920.00	4,600.00	0.00	-
询价LAu9995	0.00	0.00	-	0.00	0.00	0.00	-
询价LAu9999	0.00	0.00	-	0.00	0.00	0.00	-
iAu100g	0.20	0.00	-100.00%	0.00	0.00	0.00	-
iAu995	0.00	0.00	-	0.00	0.00	0.00	-
iAu9999	6,541.32	19,281.80	194.77%	3,856.36	19,281.80	0.00	-
上海金SHAU	28,050.00	36,496.00	30.11%	7,299.20	28,496.00	8,000.00	3.56:1
Pt99.95	4,236.00	2,754.00	-34.99%	550.80	2,109.00	645.00	3.27:1
Ag99.99	1,110.00	360.00	-67.57%	72.00	180.00	180.00	1:1
Ag(T+D)	34,647,886.00	38,869,218.00	12.18%	7,773,843.60	14,349,146.00	24,520,072.00	1:1.71
询价PAg99.99	95,640.00	47,040.00	-50.82%	9,408.00	23,520.00	23,520.00	1:1
询价0Ag99.99	0.00	0.00	-	0.00	0.00	0.00	-
上海银SHAG	271,800.00	297,330.00	9.39%	59,466.00	271,305.00	26,025.00	10.42:1
黄金合计	787,843.20	819,675.34	4.04%	163,935.07	702,925.07	116,750.27	6.02:1
白银合计	35,016,436.00	39,213,948.00	11.99%	7,842,789.60	14,644,151.00	24,569,797.00	1:1.68
铂金合计	4,236.00	2,754.00	-34.99%	550.80	2,109.00	645.00	3.27:1
总计	35,808,515.20	40,036,377.34	11.81%	8,007,275.47	15,349,185.07	24,687,192.27	1:1.61
成交金额	单位: 万元						
品种	上周	本周	增减	日均成交金额	自营量	代理量	自营:代理
Au99.5	0.00	0.00	-	0.00	0.00	0.00	-
Au99.95	38,097.65	49,932.64	31.06%	9,986.53	33,329.60	16,603.04	2.01:1
Au99.99	2,000,398.64	2,153,733.59	7.67%	430,746.72	1,320,497.49	833,236.10	1.58:1
Au100g	7,464.57	5,549.13	-25.66%	1,109.83	1,028.61	4,520.53	1:4.39
PGC30g	20.91	73.02	249.25%	14.60	36.54	36.48	1:1
Au(T+D)	6,408,528.89	6,801,415.14	6.13%	1,360,283.03	4,329,351.34	2,472,063.80	1.75:1
mAu(T+D)	1,080,389.13	1,226,967.90	13.57%	245,393.58	620,647.09	606,320.81	1.02:1
Au(T+N1)	1,748.20	1,586.45	-9.25%	317.29	61.75	1,524.70	1:24.69
Au(T+N2)	11,869.23	1,759.80	-85.17%	351.96	3.92	1,755.88	1:448.5
NYAuTN06	10,384.27	12,917.05	24.39%	2,583.41	8,091.61	4,825.44	1.68:1
NYAuTN12	20,444.99	25,743.10	25.91%	5,148.62	14,479.27	11,263.83	1.29:1
询价Au9995	639,322.04	640,810.02	0.23%	128,162.00	640,810.02	0.00	-
询价Au9999	17,254,104.39	18,367,801.08	6.45%	3,673,560.22	18,098,174.88	269,626.19	67.12:1
询价iAu9999	854,106.94	195,218.50	-77.14%	39,043.70	195,218.50	0.00	-
询价0Au9999	364,580.00	152,010.00	-58.31%	30,402.00	152,010.00	0.00	-
询价LAu9995	0.00	0.00	-	0.00	0.00	0.00	-
询价LAu9999	0.00	0.00	-	0.00	0.00	0.00	-
iAu100g	7.36	0.00	-100.00%	0.00	0.00	0.00	-
iAu995	0.00	0.00	-	0.00	0.00	0.00	-
iAu9999	247,715.71	745,429.35	200.92%	149,085.87	745,429.35	0.00	-
上海金SHAU	1,067,802.14	1,418,934.88	32.88%	283,786.98	1,107,482.88	311,452.00	3.56:1
Pt99.95	111,865.76	71,603.48	-35.99%	14,320.70	54,837.43	16,766.04	3.27:1
Ag99.99	628.92	213.77	-66.01%	42.75	106.88	106.88	1:1
Ag(T+D)	19,461,414.40	22,381,729.99	15.01%	4,476,346.00	8,261,390.17	14,120,339.82	1:1.71
询价PAg99.99	53,641.66	27,039.09	-49.59%	5,407.82	13,519.54	13,519.54	1:1
询价0Ag99.99	0.00	0.00	-	0.00	0.00	0.00	-
上海银SHAG	152,652.33	171,356.93	12.25%	34,271.39	156,323.01	15,033.92	10.4:1
黄金合计	30,006,985.04	31,799,881.64	5.97%	6,359,976.33	27,266,652.83	4,533,228.81	6.01:1
白银合计	19,668,337.30	22,580,339.78	14.81%	4,516,067.96	8,431,339.61	14,149,000.17	1:1.68
铂金合计	111,865.76	71,603.48	-35.99%	14,320.70	54,837.43	16,766.04	3.27:1
总计	49,787,188.11	54,451,824.89	9.37%	10,890,364.98	35,752,829.87	18,698,995.02	1.91:1

PGC30g一周行情

日期	开盘价	最高价	最低价	收盘价	涨跌	涨跌幅	加权平均价	成交量	成交额
5/17	391.60	391.90	391.51	391.61	4.40	1.14%	391.60	1.32	516,924.60
5/18	395.00	395.50	395.00	395.16	3.55	0.91%	395.16	0.18	71,130.00
5/19	393.61	393.61	392.99	393.30	-1.86	-0.47%	393.30	0.12	47,196.00
5/20	395.80	395.90	395.80	395.86	2.56	0.65%	395.86	0.18	71,256.00
5/21	395.13	395.13	395.13	395.13	-0.73	-0.18%	395.13	0.06	23,707.80
一周	391.60	395.90	391.51	395.13	7.92	2.05%	392.59	1.86	730,214.40

iAu99.99一周行情

日期	开盘价	最高价	最低价	收盘价	涨跌	涨跌幅	加权平均价	成交量	成交额
5/17	380.70	384.70	380.70	384.32	5.35	1.41%	384.00	1,329.74	510,629,338.00
5/18	387.80	387.80	386.00	386.68	2.36	0.61%	387.30	3,346.02	1,294,852,320.00
5/19	386.40	387.30	386.10	387.15	0.47	0.12%	386.97	7,792.04	3,009,482,996.00
5/20	388.00	388.45	387.80	388.10	0.95	0.25%	388.30	6,072.00	2,351,359,640.00
5/21	388.00	388.25	387.15	388.18	0.08	0.02%	388.09	742.00	287,969,200.00
一周	380.70	388.45	380.70	388.18	9.21	2.43%	386.67	19,281.80	7,454,293,494.00

Au(T+D)一周行情

日期	开盘价	最高价	最低价	收盘价	涨跌	涨跌幅	加权平均价	成交量	成交额	持仓
5/17	382.17	386.35	381.50	385.81	5.78	1.52%	384.53	42,272.00	16,255,051,580.00	178,114.00
5/18	384.61	389.93	384.05	388.28	3.75	0.98%	387.91	35,804.00	13,889,029,160.00	173,980.00
5/19	388.31	389.03	386.10	388.73	0.82	0.21%	387.84	33,522.00	13,001,495,280.00	169,432.00
5/20	385.88	392.70	385.72	389.09	1.25	0.32%	389.43	39,374.00	15,333,622,680.00	167,800.00
5/21	389.40	391.46	388.25	389.32	-0.11	-0.03%	389.49	24,480.00	9,534,952,680.00	170,986.00
一周	382.17	392.70	381.50	389.32	9.29	2.44%	387.65	175,452.00	68,014,151,380.00	170,986.00

mAu(T+D)一周行情

日期	开盘价	最高价	最低价	收盘价	涨跌	涨跌幅	加权平均价	成交量	成交额	持仓
5/17	381.56	386.40	381.03	385.60	5.45	1.43%	384.64	7,513.00	2,889,810,184.00	511,614.00
5/18	384.70	389.80	384.15	388.24	3.60	0.94%	388.06	5,864.20	2,275,694,406.00	510,336.00
5/19	388.81	389.10	386.51	388.66	0.60	0.15%	388.03	5,627.20	2,183,546,792.00	498,510.00
5/20	386.25	392.92	385.00	388.85	0.82	0.21%	389.34	7,817.60	3,043,770,832.00	500,592.00
5/21	389.44	391.41	388.35	389.42	0.08	0.02%	389.42	4,819.60	1,876,856,800.00	509,676.00
一周	381.56	392.92	381.03	389.42	9.27	2.44%	387.77	31,641.60	12,269,679,014.00	509,676.00

Ag(T+D)一周行情

日期	开盘价	最高价	最低价	收盘价	涨跌	涨跌幅	加权平均价	成交量	成交额	持仓
5/17	5,603.00	5,740.00	5,581.00	5,712.00	159.00	2.86%	5,666.00	6,665,704.00	37,774,045,182.00	8,208,524.00
5/18	5,698.00	5,962.00	5,662.00	5,911.00	245.00	4.32%	5,831.00	8,624,960.00	50,295,822,108.00	8,742,844.00
5/19	5,905.00	5,934.00	5,753.00	5,813.00	-18.00	-0.31%	5,830.00	7,278,552.00	42,434,666,616.00	8,365,578.00
5/20	5,708.00	5,840.00	5,631.00	5,716.00	-114.00	-1.96%	5,732.00	11,188,398.00	64,140,817,226.00	8,188,234.00
5/21	5,720.00	5,765.00	5,662.00	5,677.00	-55.00	-0.96%	5,707.00	5,111,604.00	29,171,948,810.00	8,290,708.00
一周	5,603.00	5,962.00	5,581.00	5,677.00	124.00	2.23%	5,758.21	38,869,218.00	223,817,299,942.00	8,290,708.00

SHAU一周行情

日期	早盘基准价	午盘基准价
5/17	385.00	385.71
5/18	389.28	388.35
5/19	387.36	388.74
5/20	389.19	389.30
5/21	389.10	389.33

SHAG一周行情

日期	早盘基准价	午盘基准价
5/17	5,696.00	5,711.00
5/18	5,893.00	5,911.00
5/19	5,810.00	5,814.00
5/20	5,685.00	5,742.00
5/21	5,693.00	5,677.00

黄金交易量前十名

单位：千克

序号	会员买卖总量前十名			买入量前十名			卖出量前十名		
	会员简称	买卖总量	比重	会员简称	买入量	比重	会员简称	卖出量	比重
1	中国银行	85,498.51	10.43%	兴业银行	51,273.32	12.51%	中国银行	71,775.36	17.51%
2	工商银行	77,877.62	9.50%	工商银行	45,749.16	11.16%	交通银行	41,396.62	10.10%
3	交通银行	63,658.47	7.77%	农业银行	37,693.32	9.20%	工商银行	32,128.46	7.84%
4	兴业银行	55,932.93	6.82%	民生银行	24,040.23	5.87%	浦发银行	26,511.04	6.47%
5	农业银行	45,273.55	5.52%	平安银行	22,928.75	5.59%	招商银行	24,844.94	6.06%
6	浦发银行	42,231.15	5.15%	交通银行	22,261.85	5.43%	平安银行	17,886.99	4.36%
7	平安银行	40,815.74	4.98%	浦发银行	15,720.11	3.84%	上海农商	16,123.31	3.93%
8	民生银行	34,452.54	4.20%	宁波银行	15,637.78	3.82%	Jump Trading	15,273.10	3.73%
9	招商银行	32,144.46	3.92%	Jump Trading	15,302.10	3.73%	民生银行	10,412.31	2.54%
10	上海农商	31,236.75	3.81%	上海农商	15,113.44	3.69%	上海银行	10,408.47	2.54%
	合 计	509,121.72	62.11%		265,720.06	64.84%		266,760.60	65.09%

白银交易量前十名

单位：千克

序号	会员买卖总量前十名			买入量前十名			卖出量前十名		
	会员简称	买卖总量	比重	会员简称	买入量	比重	会员简称	卖出量	比重
1	Jump Trading	10,199,268.00	26.01%	Jump Trading	5,100,623.00	26.01%	Jump Trading	5,098,645.00	26.00%
2	工商银行	7,768,995.00	19.81%	工商银行	3,909,458.00	19.94%	工商银行	3,859,537.00	19.68%
3	山金贵金属	2,958,044.00	7.54%	山金贵金属	1,324,553.00	6.76%	山金贵金属	1,633,491.00	8.33%
4	中国银行	1,448,828.00	3.69%	浙商银行	893,927.00	4.56%	中国银行	715,677.00	3.65%
5	浙商银行	1,410,326.00	3.60%	中国银行	733,151.00	3.74%	招金集团	611,464.00	3.12%
6	招金集团	1,142,494.00	2.91%	上海仟家信	583,220.00	2.97%	山东恒邦	587,123.00	2.99%
7	深圳金融	1,137,560.00	2.90%	深圳金融	562,993.00	2.87%	深圳金融	574,567.00	2.93%
8	上海仟家信	1,131,689.00	2.89%	招金集团	531,030.00	2.71%	上海仟家信	548,469.00	2.80%
9	山东恒邦	1,108,051.00	2.83%	山东恒邦	520,928.00	2.66%	浙商银行	516,399.00	2.63%
10	农业银行	690,961.00	1.76%	农业银行	461,806.00	2.36%	交通银行	347,425.00	1.77%
	合 计	28,996,216.00	73.94%		14,621,689.00	74.57%		14,492,797.00	73.92%

铂金交易量前十名

单位：千克

序号	会员买入量前十名		
	会员简称	买入量	比重
1	上海贺利氏	633.00	45.97%
2	工商银行	318.00	23.09%
3	周大福珠宝	84.00	6.10%
4	中国银行	76.00	5.52%
5	山金贵金属	63.00	4.58%
6	深圳翠绿	63.00	4.58%
7	中国黄金	47.00	3.41%
8	贵研金属	44.00	3.20%
9	有研亿金	30.00	2.18%
10	三门峡金渠	4.00	0.29%
	合 计	1,362.00	98.91%

交割情况表

单位：千克

	黄金	白银
本周交割量	198,810.54	741,930.00
本周成交量	320,783.34	39,166,908.00
本周交割比	61.98%	1.89%
累计交割量	3,211,998.74	17,669,520.00
累计成交量	5,753,192.34	827,752,158.00
累计交割比	55.83%	2.13%

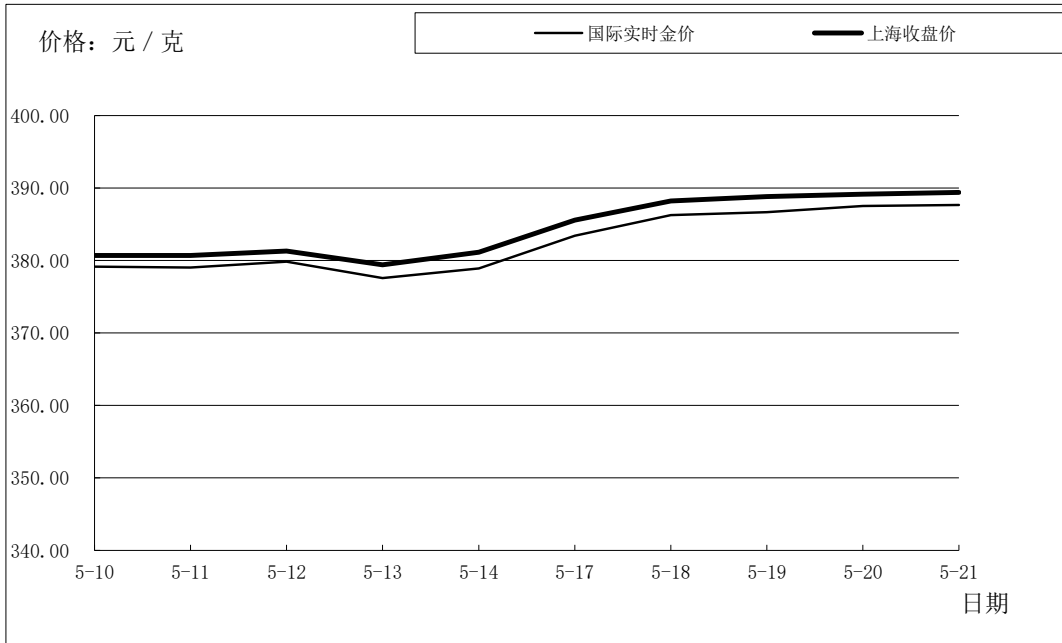
注：交割情况表中，交割量与成交量均不含询价数据

上海黄金交易所指定仓库库存周报

单位：千克

交割品种	上周库存	本周增减	本周库存
白银	3,305,685.00	-37,860.00	3,267,825.00

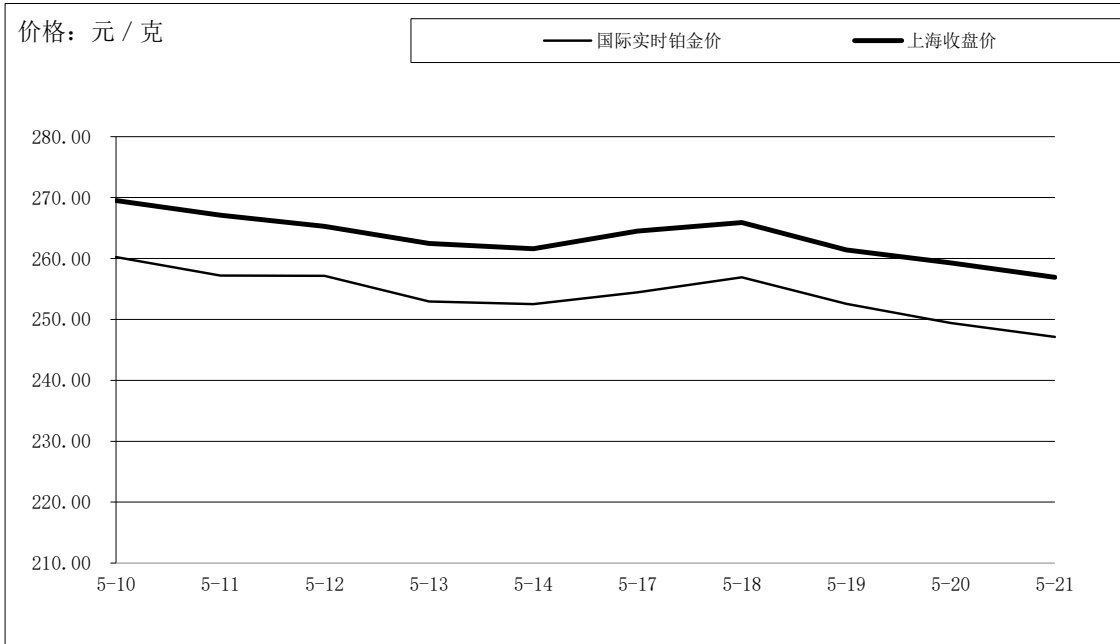
国际金价比较图



单位：元 / 克

日期	国际实时金价	上海收盘价	上海-国际
5-10	379.16	380.70	1.54
5-11	379.05	380.70	1.65
5-12	379.85	381.29	1.44
5-13	377.58	379.41	1.83
5-14	378.90	381.13	2.23
5-17	383.42	385.57	2.15
5-18	386.29	388.20	1.92
5-19	386.66	388.83	2.17
5-20	387.53	389.14	1.61
5-21	387.67	389.40	1.74

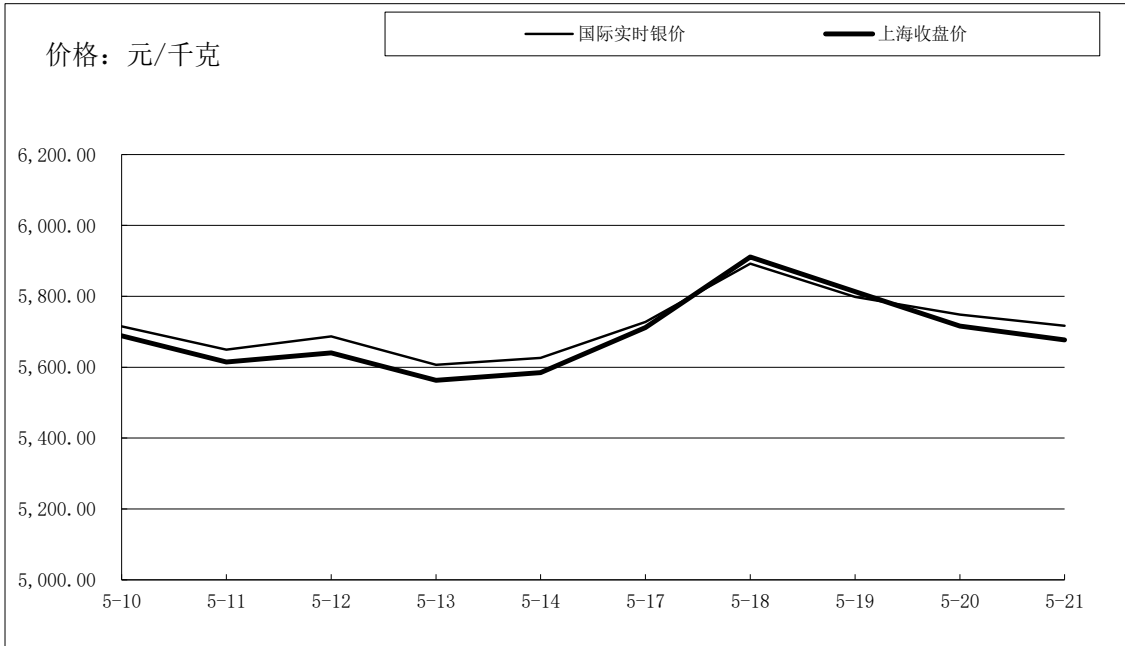
国际铂金价格比较图



单位：元 / 克

日期	国际实时铂金价	上海收盘价	上海-国际
5-10	260.23	269.51	9.28
5-11	257.19	267.12	9.93
5-12	257.14	265.25	8.11
5-13	252.94	262.46	9.52
5-14	252.53	261.60	9.07
5-17	254.44	264.49	10.05
5-18	256.93	265.89	8.96
5-19	252.58	261.41	8.83
5-20	249.43	259.27	9.84
5-21	247.13	256.91	9.78

国际白银价格比较图



单位：元 / 千克

日期	国际实时银价	上海收盘价	上海-国际
5-10	5,714.91	5,689.00	-25.91
5-11	5,649.29	5,615.00	-34.29
5-12	5,687.02	5,640.00	-47.02
5-13	5,606.75	5,563.00	-43.75
5-14	5,626.62	5,585.00	-41.62
5-17	5,727.31	5,712.00	-15.31
5-18	5,892.20	5,911.00	18.80
5-19	5,798.66	5,813.00	14.34
5-20	5,748.73	5,716.00	-32.73
5-21	5,716.72	5,677.00	-39.72