

行情周报

2020年第31期 (总第869期)

8月3日-8月7日

成交量、成交金额情况表

成交量	单位: 千克						
品种	上周	本周	增减	日均成交量	自营量	代理量	自营:代理
Au99.5	0.00	0.00	-	0.00	0.00	0.00	-
Au99.95	1,458.00	3,684.00	152.67%	736.80	1,923.00	1,761.00	1.09:1
Au99.99	56,069.90	60,496.08	7.89%	12,099.22	38,836.81	21,659.27	1.79:1
Au100g	464.20	323.80	-30.25%	64.76	23.50	300.30	1:12.78
PGC30g	6.00	9.18	53.00%	1.84	5.34	3.84	1.39:1
Au(T+D)	723,890.00	635,612.00	-12.19%	127,122.40	247,960.00	387,652.00	1:1.56
mAu(T+D)	88,369.60	74,164.20	-16.07%	14,832.84	27,837.60	46,326.60	1:1.66
Au(T+N1)	207.00	490.20	136.81%	98.04	210.40	279.80	1:1.33
Au(T+N2)	661.60	465.00	-29.72%	93.00	369.20	95.80	3.85:1
NYAuTN06	2,295.00	2,055.60	-10.43%	411.12	749.80	1,305.80	1:1.74
NYAuTN12	5,299.40	3,440.40	-35.08%	688.08	1,131.70	2,308.70	1:2.04
询价Au9995	8,700.00	63,600.00	631.03%	12,720.00	63,600.00	0.00	-
询价Au9999	598,747.20	723,738.00	20.88%	144,747.60	722,085.00	1,653.00	436.83:1
询价iAu9999	12,564.00	29,088.00	131.52%	5,817.60	29,088.00	0.00	-
询价0Au9999	0.00	0.00	-	0.00	0.00	0.00	-
询价LAu9995	0.00	0.00	-	0.00	0.00	0.00	-
询价LAu9999	0.00	0.00	-	0.00	0.00	0.00	-
iAu100g	0.40	0.60	50.00%	0.12	0.00	0.60	-
iAu995	0.00	0.00	-	0.00	0.00	0.00	-
iAu9999	235.14	112.30	-52.24%	22.46	112.28	0.02	5614:1
上海金SHAU	21,422.00	20,256.00	-5.44%	4,051.20	20,256.00	0.00	-
Pt99.95	742.00	454.00	-38.81%	90.80	274.00	180.00	1.52:1
Ag99.99	540.00	3,210.00	494.44%	642.00	1,605.00	1,605.00	1:1
Ag(T+D)	177,017,428.00	164,319,032.00	-7.17%	32,863,806.40	51,890,874.00	112,428,158.00	1:2.17
询价PAg99.99	169,140.00	145,020.00	-14.26%	29,004.00	117,840.00	27,180.00	4.34:1
询价OAg99.99	0.00	0.00	-	0.00	0.00	0.00	-
上海银SHAG	260,940.00	208,800.00	-19.98%	41,760.00	201,150.00	7,650.00	26.29:1
黄金合计	1,520,389.44	1,617,535.36	6.39%	323,507.07	1,154,188.63	463,346.73	2.49:1
白银合计	177,448,048.00	164,676,062.00	-7.20%	32,935,212.40	52,211,469.00	112,464,593.00	1:2.15
铂金合计	742.00	454.00	-38.81%	90.80	274.00	180.00	1.52:1
总计	178,969,179.44	166,294,051.36	-7.08%	33,258,810.27	53,365,931.63	112,928,119.73	1:2.12
成交金额							
品种	上周	本周	增减	日均成交金额	自营量	代理量	自营:代理
Au99.5	0.00	0.00	-	0.00	0.00	0.00	-
Au99.95	62,408.39	145,485.71	133.12%	29,097.14	76,293.24	69,192.47	1.1:1
Au99.99	2,348,428.41	2,603,496.88	10.86%	520,699.38	1,672,275.34	931,221.54	1.8:1
Au100g	19,838.33	14,177.54	-28.53%	2,835.51	1,024.32	13,153.22	1:12.84
PGC30g	259.82	410.32	57.92%	82.06	236.70	173.62	1.36:1
Au(T+D)	30,854,522.32	27,820,538.58	-9.83%	5,564,107.72	10,844,149.89	16,976,388.68	1:1.57
mAu(T+D)	3,767,677.69	3,243,675.36	-13.91%	648,735.07	1,216,649.14	2,027,026.22	1:1.67
Au(T+N1)	9,002.63	22,175.50	146.32%	4,435.10	9,533.05	12,642.44	1:1.33
Au(T+N2)	28,370.29	20,387.16	-28.14%	4,077.43	16,153.62	4,233.54	3.82:1
NYAuTN06	102,248.96	94,470.15	-7.61%	18,894.03	34,436.96	60,033.19	1:1.74
NYAuTN12	233,550.14	155,696.48	-33.33%	31,139.30	51,117.30	104,579.17	1:2.05
询价Au9995	372,091.62	2,755,236.68	640.47%	551,047.34	2,755,236.68	0.00	-
询价Au9999	25,585,691.38	31,607,751.05	23.54%	6,321,550.21	31,536,565.61	71,185.44	443.02:1
询价iAu9999	538,358.84	1,305,839.20	142.56%	261,167.84	1,305,839.20	0.00	-
询价0Au9999	0.00	0.00	-	0.00	0.00	0.00	-
询价LAu9995	0.00	0.00	-	0.00	0.00	0.00	-
询价LAu9999	0.00	0.00	-	0.00	0.00	0.00	-
iAu100g	13.80	21.40	55.07%	4.28	0.00	21.40	-
iAu995	0.00	0.00	-	0.00	0.00	0.00	-
iAu9999	10,274.98	5,044.92	-50.90%	1,008.98	5,044.01	0.91	5565.5:1
上海金SHAU	915,614.78	881,470.48	-3.73%	176,294.10	881,470.48	0.00	-
Pt99.95	16,348.74	9,789.44	-40.12%	1,957.89	5,913.36	3,876.07	1.53:1
Ag99.99	297.47	1,831.97	515.84%	366.39	915.98	915.98	1:1
Ag(T+D)	99,547,461.82	101,334,735.31	1.80%	20,266,947.06	31,945,186.42	69,389,548.89	1:2.17
询价PAg99.99	94,550.24	93,023.63	-1.61%	18,604.73	75,556.73	17,466.90	4.33:1
询价OAg99.99	0.00	0.00	-	0.00	0.00	0.00	-
上海银SHAG	148,169.12	127,982.40	-13.62%	25,596.48	123,480.03	4,502.37	27.43:1
黄金合计	64,848,352.38	70,675,877.39	8.99%	14,135,175.48	50,406,025.55	20,269,851.84	2.49:1
白银合计	99,790,478.65	101,557,573.30	1.77%	20,311,514.66	32,145,139.16	69,412,434.15	1:2.15
铂金合计	16,348.74	9,789.44	-40.12%	1,957.89	5,913.36	3,876.07	1.53:1
总计	164,655,179.76	172,243,240.13	4.61%	34,448,648.03	82,557,078.07	89,686,162.06	1:1.09

PGC30g一周行情

日期	开盘价	最高价	最低价	收盘价	涨跌	涨跌幅	加权平均价	成交量	成交额
8/3	435.10	435.10	433.26	433.68	1.58	0.37%	433.97	1.38	598,887.60
8/4	433.46	433.61	431.00	433.21	-0.47	-0.11%	433.35	0.78	338,013.00
8/5	434.12	532.29	434.12	444.41	11.20	2.59%	451.40	3.12	1,408,377.60
8/6	446.83	448.54	446.31	446.96	2.55	0.57%	447.27	1.14	509,893.80
8/7	446.01	453.89	446.01	452.13	5.17	1.16%	452.18	2.76	1,248,025.80
一周	435.10	532.29	431.00	452.13	20.03	4.64%	446.97	9.18	4,103,197.80

iAu99.99一周行情

日期	开盘价	最高价	最低价	收盘价	涨跌	涨跌幅	加权平均价	成交量	成交额
8/3	442.00	442.00	442.00	442.00	9.52	2.20%	442.00	51.10	22,586,200.00
8/4	444.00	444.00	438.50	443.54	1.54	0.35%	443.54	0.24	106,450.00
8/5	451.00	451.00	451.00	451.00	7.46	1.68%	451.00	20.42	9,209,420.00
8/6	450.50	455.00	450.50	454.95	3.95	0.88%	454.95	20.20	9,190,100.00
8/7	456.50	462.30	456.50	460.02	5.07	1.11%	460.02	20.34	9,357,006.00
一周	442.00	462.30	438.50	460.02	27.54	6.37%	449.24	112.30	50,449,176.00

Au(T+D)一周行情

日期	开盘价	最高价	最低价	收盘价	涨跌	涨跌幅	加权平均价	成交量	成交额	持仓
8/3	428.00	430.58	425.50	427.76	2.64	0.62%	427.79	89,112.00	38,121,993,840.00	281,906.00
8/4	426.90	428.90	426.29	428.07	0.28	0.07%	427.79	53,074.00	22,704,817,020.00	281,724.00
8/5	427.20	440.30	427.20	439.66	11.87	2.77%	434.47	180,774.00	78,542,609,040.00	292,690.00
8/6	442.50	443.40	438.80	442.47	8.00	1.84%	441.47	131,928.00	58,242,314,180.00	296,930.00
8/7	445.15	449.45	442.63	445.72	4.25	0.96%	445.94	180,724.00	80,593,651,700.00	290,930.00
一周	428.00	449.45	425.50	445.72	20.60	4.85%	437.70	635,612.00	278,205,385,780.00	290,930.00

mAu(T+D)一周行情

日期	开盘价	最高价	最低价	收盘价	涨跌	涨跌幅	加权平均价	成交量	成交额	持仓
8/3	427.91	430.19	425.50	427.64	2.34	0.55%	427.87	10,760.20	4,604,058,544.00	952,054.00
8/4	427.94	428.88	426.22	428.20	0.33	0.08%	427.94	7,183.80	3,074,297,550.00	969,904.00
8/5	427.62	440.30	427.57	439.58	11.64	2.72%	434.92	22,262.60	9,682,619,346.00	1,011,178.00
8/6	444.58	444.58	438.71	442.66	7.74	1.78%	441.46	16,123.80	7,118,057,958.00	1,002,490.00
8/7	445.01	449.30	443.01	445.70	4.24	0.96%	446.21	17,833.80	7,957,720,242.00	1,004,356.00
一周	427.91	449.30	425.50	445.70	20.40	4.80%	437.36	74,164.20	32,436,753,640.00	1,004,356.00

Ag(T+D)一周行情

日期	开盘价	最高价	最低价	收盘价	涨跌	涨跌幅	加权平均价	成交量	成交额	持仓
8/3	5,642.00	5,713.00	5,561.00	5,666.00	151.00	2.74%	5,647.00	21,659,400.00	122,318,689,876.00	12,330,326.00
8/4	5,671.00	5,708.00	5,624.00	5,678.00	31.00	0.55%	5,664.00	11,992,026.00	67,931,417,314.00	12,477,308.00
8/5	5,661.00	6,173.00	5,659.00	6,107.00	443.00	7.82%	5,966.00	42,016,990.00	250,711,937,422.00	12,993,304.00
8/6	6,250.00	6,472.00	6,125.00	6,396.00	430.00	7.21%	6,282.00	38,793,808.00	243,726,844,118.00	12,953,192.00
8/7	6,534.00	6,900.00	6,457.00	6,485.00	203.00	3.23%	6,592.00	49,856,808.00	328,658,464,562.00	13,136,194.00
一周	5,642.00	6,900.00	5,561.00	6,485.00	970.00	17.59%	6,166.95	164,319,032.00	1,013,347,353,092.00	13,136,194.00

SHAU一周行情

日期	早盘基准价	午盘基准价
8/3	428.20	427.25
8/4	428.54	427.87
8/5	435.58	438.84
8/6	440.97	443.08
8/7	448.10	445.48

SHAG一周行情

日期	早盘基准价	午盘基准价
8/3	5,663.00	5,668.00
8/4	5,669.00	5,675.00
8/5	6,040.00	6,126.00
8/6	6,250.00	6,410.00
8/7	6,719.00	6,639.00

黄金交易量前十名

单位：千克

序号	会员买卖总量前十名			买入量前十名			卖出量前十名		
	会员简称	买卖总量	比重	会员简称	买入量	比重	会员简称	卖出量	比重
1	浦发银行	280,088.37	17.32%	浦发银行	137,038.86	16.94%	浦发银行	143,049.51	17.69%
2	平安银行	163,412.17	10.10%	平安银行	78,416.43	9.70%	平安银行	84,995.74	10.51%
3	Jump Trading	124,314.20	7.69%	Jump Trading	62,145.50	7.68%	Jump Trading	62,168.70	7.69%
4	工商银行	93,658.10	5.79%	工商银行	60,911.34	7.53%	招商银行	54,071.26	6.69%
5	宁波银行	82,389.84	5.09%	北京银行	41,720.71	5.16%	宁波银行	42,280.51	5.23%
6	北京银行	79,224.30	4.90%	宁波银行	40,109.33	4.96%	北京银行	37,503.59	4.64%
7	招商银行	68,126.34	4.21%	中国银行	39,929.86	4.94%	民生银行	33,392.31	4.13%
8	民生银行	66,247.57	4.10%	民生银行	32,855.26	4.06%	工商银行	32,746.76	4.05%
9	交通银行	62,917.13	3.89%	交通银行	32,232.75	3.99%	交通银行	30,684.38	3.79%
10	中国银行	52,346.64	3.24%	农业银行	24,999.89	3.09%	广发银行	19,245.46	2.38%
	合计	1,072,724.66	66.32%		550,359.93	68.05%		540,138.22	66.79%

白银交易量前十名

单位：千克

序号	会员买卖总量前十名			买入量前十名			卖出量前十名		
	会员简称	买卖总量	比重	会员简称	买入量	比重	会员简称	卖出量	比重
1	Jump Trading	46,491,637.00	28.23%	Jump Trading	23,245,958.00	28.23%	Jump Trading	23,245,679.00	28.23%
2	平安银行	25,050,442.00	15.21%	平安银行	12,537,021.00	15.23%	平安银行	12,513,421.00	15.20%
3	工商银行	20,014,046.00	12.15%	工商银行	10,107,678.00	12.28%	工商银行	9,906,368.00	12.03%
4	浦发银行	17,801,402.00	10.81%	浦发银行	8,926,612.00	10.84%	浦发银行	8,874,790.00	10.78%
5	上海仟家信	7,604,725.00	4.62%	上海仟家信	3,804,285.00	4.62%	上海仟家信	3,800,440.00	4.62%
6	招金集团	5,208,028.00	3.16%	招金集团	2,585,590.00	3.14%	招金集团	2,622,438.00	3.18%
7	湖北众联	4,942,081.00	3.00%	湖北众联	2,472,753.00	3.00%	湖北众联	2,469,328.00	3.00%
8	金创黄金	4,676,607.00	2.84%	金创黄金	2,281,325.00	2.77%	金创黄金	2,395,282.00	2.91%
9	中国银行	3,926,074.00	2.38%	中国银行	1,962,082.00	2.38%	中国银行	1,963,992.00	2.39%
10	山东恒邦	2,978,769.00	1.81%	山东恒邦	1,465,498.00	1.78%	山东恒邦	1,513,271.00	1.84%
	合计	138,693,811.00	84.22%		69,388,802.00	84.27%		69,305,009.00	84.17%

铂金交易量前十名

单位：千克

序号	会员买入量前十名		
	会员简称	买入量	比重
1	周大福珠宝	75.00	33.04%
2	深圳翠绿	46.00	20.26%
3	广东粤宝	40.00	17.62%
4	有研亿金	21.00	9.25%
5	中国银行	15.00	6.61%
6	工商银行	8.00	3.52%
7	老庙黄金	4.00	1.76%
8	浙江明牌	4.00	1.76%
9	豫园珠宝	4.00	1.76%
10	贵研金属	3.00	1.32%
	合计	220.00	96.92%

交割情况表

单位：千克

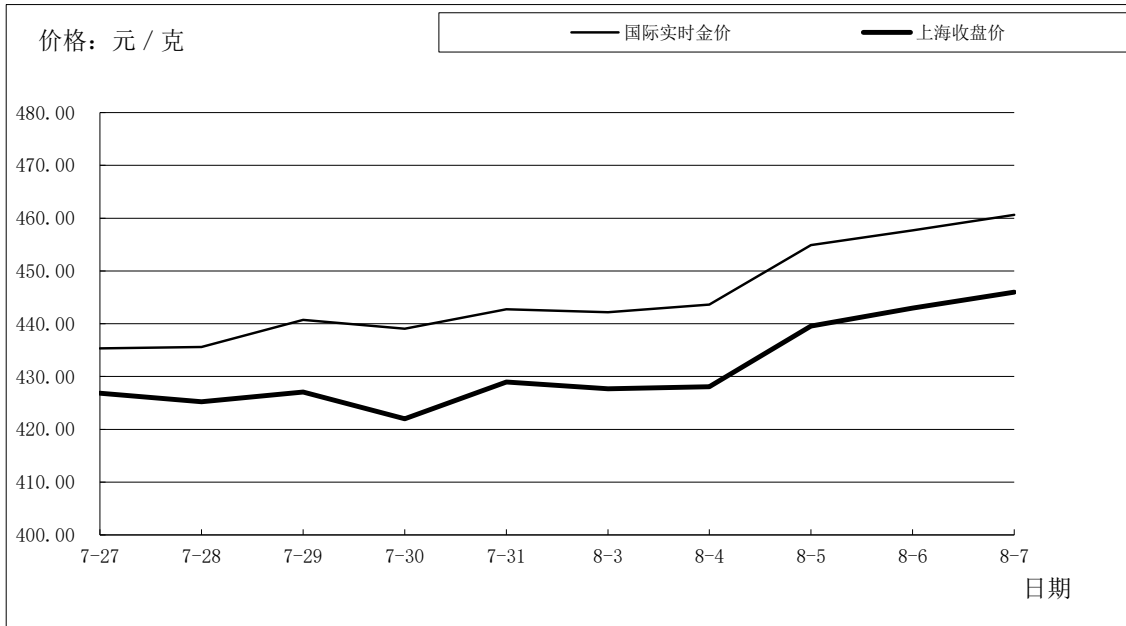
	黄金	白银
本周交割量	155,570.56	838,920.00
本周成交量	801,109.36	164,531,042.00
本周交割比	19.42%	0.51%
累计交割量	5,031,042.42	30,390,930.00
累计成交量	19,394,171.22	2,189,044,012.00
累计交割比	25.94%	1.39%

上海黄金交易所指定仓库库存周报

单位：千克

交割品种	上周库存	本周增减	本周库存
白银	5,040,195.00	43,710.00	5,083,905.00

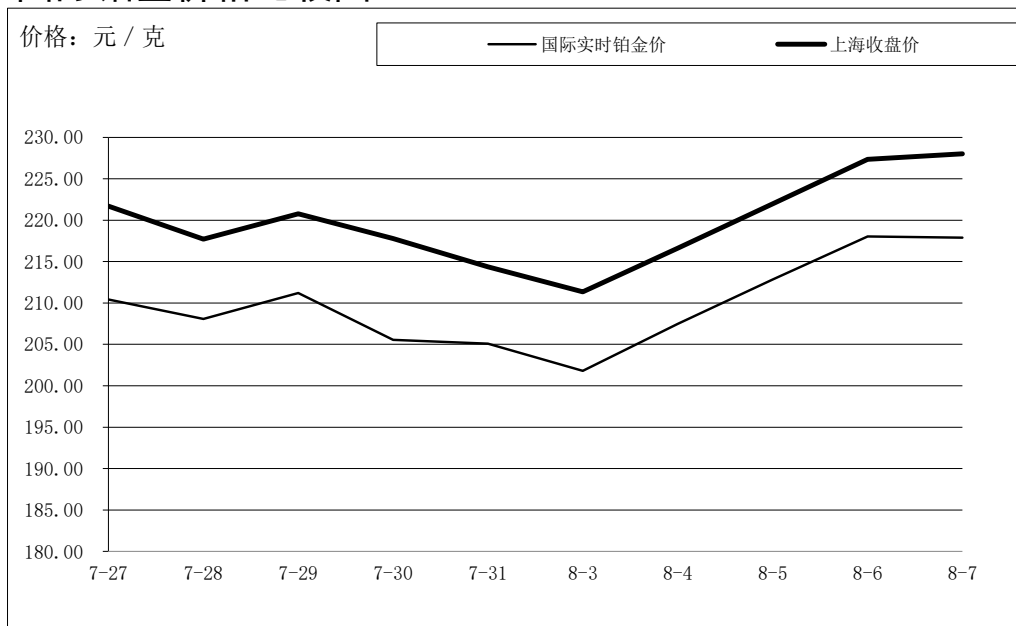
国际金价比较图



单位：元 / 克

日期	国际实时金价	上海收盘价	上海-国际
7-27	435.34	426.85	-8.49
7-28	435.61	425.20	-10.41
7-29	440.72	427.07	-13.65
7-30	439.03	422.00	-17.03
7-31	442.74	428.97	-13.77
8-3	442.21	427.68	-14.53
8-4	443.61	428.09	-15.52
8-5	454.91	439.59	-15.32
8-6	457.71	442.99	-14.72
8-7	460.63	445.99	-14.64

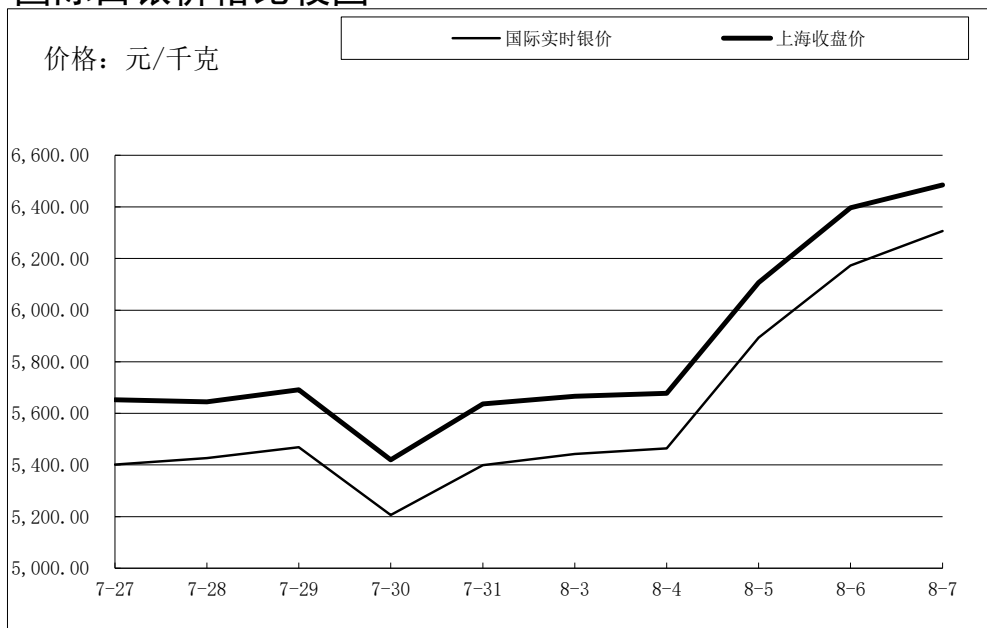
国际铂金价格比较图



单位：元 / 克

日期	国际实时铂金价	上海收盘价	上海-国际
7-27	210.43	221.71	11.28
7-28	208.08	217.72	9.64
7-29	211.21	220.78	9.57
7-30	205.56	217.80	12.25
7-31	205.10	214.36	9.26
8-3	201.81	211.35	9.55
8-4	207.48	216.63	9.15
8-5	212.83	222.00	9.17
8-6	218.04	227.36	9.32
8-7	217.91	228.02	10.11

国际白银价格比较图



单位：元 / 千克

日期	国际实时银价	上海收盘价	上海-国际
7-27	5,401.40	5,653.00	251.60
7-28	5,427.09	5,645.00	217.92
7-29	5,468.62	5,691.00	222.38
7-30	5,206.10	5,420.00	213.90
7-31	5,399.11	5,637.00	237.89
8-3	5,442.97	5,666.00	223.03
8-4	5,464.07	5,678.00	213.93
8-5	5,893.18	6,107.00	213.82
8-6	6,173.25	6,396.00	222.75
8-7	6,306.54	6,485.00	178.46