

行情周报

2020年第13期 (总第851期)

3月30日-4月03日

成交量、成交金额情况表

成交量	单位: 千克							
品种	上周	本周	增减	日均	成交量	自营量	代理量	自营:代理
Au99.5	0.00	0.00	-	0.00	0.00	0.00	0.00	-
Au99.95	924.00	458.00	-50.43%	91.60	220.00	238.00	238.00	1:1.08
Au99.99	105,054.72	77,564.76	-26.17%	15,512.95	47,398.64	30,166.12	30,166.12	1.57:1
Au100g	283.00	166.40	-41.20%	33.28	40.40	126.00	126.00	1:3.12
Au50g	0.00	0.00	-	0.00	0.00	0.00	0.00	-
PGC30g	67.08	3.06	-95.44%	0.61	2.04	1.02	1.02	2:1
Au(T+D)	814,170.00	509,178.00	-37.46%	101,835.60	181,514.00	327,664.00	327,664.00	1:1.81
mAu(T+D)	138,657.00	80,444.80	-41.98%	16,088.96	23,141.20	57,303.60	57,303.60	1:2.48
Au(T+N1)	583.00	259.00	-55.57%	51.80	142.60	116.40	116.40	1.23:1
Au(T+N2)	398.60	99.20	-75.11%	19.84	30.60	68.60	68.60	1:2.24
NYAuTN06	4,186.00	2,998.40	-28.37%	599.68	903.70	2,094.70	2,094.70	1:2.32
NYAuTN12	1,768.00	1,457.80	-17.55%	291.56	653.50	804.30	804.30	1:1.23
询价Au9995	116,800.00	71,800.00	-38.53%	14,360.00	71,800.00	0.00	0.00	-
询价Au9999	1,008,382.60	693,812.00	-31.20%	138,762.40	685,290.10	8,521.90	8,521.90	80.42:1
询价iAu9999	167,824.66	109,733.62	-34.61%	21,946.72	109,733.62	0.00	0.00	-
询价OAu9999	200.00	8,000.00	3900.00%	1,600.00	8,000.00	0.00	0.00	-
询价LAu9995	0.00	10,040.00	-	2,008.00	10,040.00	0.00	0.00	-
询价LAu9999	0.00	15,928.00	-	3,185.60	15,928.00	0.00	0.00	-
iAu100g	1.80	3.40	88.89%	0.68	0.00	3.40	3.40	-
iAu995	0.00	0.00	-	0.00	0.00	0.00	0.00	-
iAu9999	9,065.24	405.58	-95.53%	81.12	405.18	0.40	0.40	1012.95:1
上海金SHAU	7,820.00	11,086.00	41.76%	2,217.20	11,086.00	0.00	0.00	-
Pt99.95	5,952.00	2,596.00	-56.38%	519.20	1,849.00	747.00	747.00	2.48:1
Ag99.9	0.00	0.00	-	0.00	0.00	0.00	0.00	-
Ag99.99	7,980.00	720.00	-90.98%	144.00	360.00	360.00	360.00	1:1
Ag(T+D)	96,413,488.00	68,363,150.00	-29.09%	13,672,630.00	21,898,722.00	46,464,428.00	46,464,428.00	1:2.12
询价PAg99.99	448,680.00	30,000.00	-93.31%	6,000.00	30,000.00	0.00	0.00	-
询价OAg99.99	0.00	0.00	-	0.00	0.00	0.00	0.00	-
上海银SHAG	97,500.00	158,100.00	62.15%	31,620.00	158,100.00	0.00	0.00	-
黄金合计	2,376,185.70	1,593,438.02	-32.94%	318,687.60	1,166,329.58	427,108.44	427,108.44	2.73:1
白银合计	96,967,648.00	68,551,970.00	-29.30%	13,710,394.00	22,087,182.00	46,464,788.00	46,464,788.00	1:2.1
铂金合计	5,952.00	2,596.00	-56.38%	519.20	1,849.00	747.00	747.00	2.48:1
总计	99,349,785.70	70,148,004.02	-29.39%	14,029,600.80	23,255,360.58	46,892,643.44	46,892,643.44	1:2.01
成交金额	单位: 万元							
品种	上周	本周	增减	日均	成交量	自营量	代理量	自营:代理
Au99.5	0.00	0.00	-	0.00	0.00	0.00	0.00	-
Au99.95	33,373.23	16,625.15	-50.18%	3,325.03	7,985.83	8,639.33	8,639.33	1:1.08
Au99.99	3,596,661.89	2,646,761.96	-26.41%	529,352.39	1,632,583.26	1,014,178.69	1,014,178.69	1.61:1
Au100g	10,143.19	6,016.69	-40.68%	1,203.34	1,458.73	4,557.96	4,557.96	1:3.12
Au50g	0.00	0.00	-	0.00	0.00	0.00	0.00	-
PGC30g	2,471.26	112.45	-95.45%	22.49	74.92	37.53	37.53	2:1
Au(T+D)	29,040,366.49	18,396,513.72	-36.65%	3,679,302.74	6,559,833.97	11,836,679.76	11,836,679.76	1:1.8
mAu(T+D)	4,936,166.13	2,906,736.85	-41.11%	581,347.37	836,663.06	2,070,073.79	2,070,073.79	1:2.47
Au(T+N1)	21,001.73	9,386.59	-55.31%	1,877.32	5,163.88	4,222.70	4,222.70	1.22:1
Au(T+N2)	14,406.40	3,610.46	-74.94%	722.09	1,110.40	2,500.06	2,500.06	1:2.25
NYAuTN06	151,002.40	109,819.24	-27.27%	21,963.85	33,111.56	76,707.68	76,707.68	1:2.32
NYAuTN12	63,527.86	53,342.06	-16.03%	10,668.41	23,905.43	29,436.63	29,436.63	1:1.23
询价Au9995	4,274,874.36	2,588,263.04	-39.45%	517,652.61	2,588,263.04	0.00	0.00	-
询价Au9999	35,983,923.43	25,117,281.72	-30.20%	5,023,456.34	24,808,727.85	308,553.87	308,553.87	80.4:1
询价iAu9999	6,050,950.55	3,989,215.91	-34.07%	797,843.18	3,989,215.91	0.00	0.00	-
询价OAu9999	8,200.00	372,488.00	4442.54%	74,497.60	372,488.00	0.00	0.00	-
询价LAu9995	0.00	359,432.00	-	71,886.40	359,432.00	0.00	0.00	-
询价LAu9999	0.00	569,903.84	-	113,980.77	569,903.84	0.00	0.00	-
iAu100g	47.78	95.41	99.68%	19.08	0.00	95.41	95.41	-
iAu995	0.00	0.00	-	0.00	0.00	0.00	0.00	-
iAu9999	318,359.53	14,833.71	-95.34%	2,966.74	14,819.18	14.53	14.53	1019.66:1
上海金SHAU	279,843.32	400,016.41	42.94%	80,003.28	400,016.41	0.00	0.00	-
Pt99.95	97,029.77	45,327.26	-53.29%	9,065.45	32,285.42	13,041.84	13,041.84	2.48:1
Ag99.9	0.00	0.00	-	0.00	0.00	0.00	0.00	-
Ag99.99	2,702.09	243.50	-90.99%	48.70	121.75	121.75	121.75	1:1
Ag(T+D)	32,529,060.92	23,547,769.72	-27.61%	4,709,553.94	7,533,950.18	16,013,819.55	16,013,819.55	1:2.13
询价PAg99.99	142,160.07	10,214.40	-92.81%	2,042.88	10,214.40	0.00	0.00	-
询价OAg99.99	0.00	0.00	-	0.00	0.00	0.00	0.00	-
上海银SHAG	33,403.80	54,464.79	63.05%	10,892.96	54,464.79	0.00	0.00	-
黄金合计	84,785,319.55	57,560,455.20	-32.11%	11,512,091.04	42,204,757.27	15,355,697.94	15,355,697.94	2.75:1
白银合计	32,707,326.87	23,612,692.42	-27.81%	4,722,538.48	7,598,751.12	16,013,941.30	16,013,941.30	1:2.11
铂金合计	97,029.77	45,327.26	-53.29%	9,065.45	32,285.42	13,041.84	13,041.84	2.48:1
总计	117,589,676.19	81,218,474.88	-30.93%	16,243,694.98	49,835,793.81	31,382,681.08	31,382,681.08	1.59:1

PGC30g一周行情

日期	开盘价	最高价	最低价	收盘价	涨跌	涨跌幅	加权平均价	成交量	成交额
3/30	371.21	372.59	369.29	369.66	-2.78	-0.75%	370.21	0.84	310,976.40
3/31	369.58	372.77	369.58	369.84	0.18	0.05%	370.21	0.54	199,917.00
4/1	361.41	364.01	361.41	363.49	-6.35	-1.72%	362.76	0.60	217,658.40
4/2	361.01	365.00	361.01	364.12	0.63	0.17%	363.77	0.54	196,438.20
4/3	371.27	371.27	368.50	368.66	4.54	1.25%	369.45	0.54	199,506.60
一周	371.21	372.77	361.01	368.66	-3.78	-1.01%	367.48	3.06	1,124,496.60

iAu99.99一周行情

日期	开盘价	最高价	最低价	收盘价	涨跌	涨跌幅	加权平均价	成交量	成交额
3/30	366.00	366.00	363.86	365.09	-1.62	-0.44%	365.09	0.80	292,072.00
3/31	366.80	366.80	363.75	366.41	1.32	0.36%	366.38	266.08	97,486,610.00
4/1	357.52	359.00	357.52	358.86	-7.55	-2.06%	358.86	0.22	78,950.40
4/2	358.98	358.98	357.90	358.85	-0.01	0.00%	358.87	1.24	445,006.00
4/3	363.31	365.00	363.00	364.42	5.57	1.55%	364.57	137.24	50,034,493.40
一周	366.00	366.80	357.52	364.42	-2.29	-0.62%	365.74	405.58	148,337,131.80

Au(T+D)一周行情

日期	开盘价	最高价	最低价	收盘价	涨跌	涨跌幅	加权平均价	成交量	成交额	持仓
3/30	365.20	367.39	363.00	364.00	-2.62	-0.71%	365.19	98,706.00	36,046,761,460.00	249,922
3/31	364.75	365.74	363.17	363.76	-1.43	-0.39%	364.04	72,016.00	26,216,761,860.00	256,166
4/1	361.01	363.00	355.27	360.10	-3.94	-1.08%	358.82	125,510.00	45,036,462,020.00	256,706
4/2	359.20	361.49	354.40	360.34	1.52	0.42%	357.82	120,642.00	43,168,541,880.00	258,078
4/3	360.78	364.39	360.12	362.71	4.89	1.37%	362.89	92,304.00	33,496,610,000.00	245,028
一周	365.20	367.39	354.40	362.71	-3.91	-1.07%	361.30	509,178.00	183,965,137,220.00	245,028

mAu(T+D)一周行情

日期	开盘价	最高价	最低价	收盘价	涨跌	涨跌幅	加权平均价	成交量	成交额	持仓
3/30	365.28	367.30	363.01	364.16	-2.43	-0.66%	365.20	16,081.60	5,873,097,630.00	923,238
3/31	364.95	365.77	363.20	363.83	-1.37	-0.38%	364.18	8,200.20	2,986,363,082.00	913,460
4/1	361.24	362.90	355.49	360.02	-4.16	-1.14%	358.82	18,676.20	6,701,548,388.00	906,758
4/2	359.20	361.50	354.60	360.42	1.60	0.45%	357.79	19,351.60	6,923,916,152.00	889,122
4/3	361.00	364.47	360.61	362.68	4.89	1.37%	362.96	18,135.20	6,582,443,238.00	869,560
一周	365.28	367.30	354.60	362.68	-3.91	-1.07%	361.33	80,444.80	29,067,368,490.00	869,560

Ag(T+D)一周行情

日期	开盘价	最高价	最低价	收盘价	涨跌	涨跌幅	加权平均价	成交量	成交额	持仓
3/30	3511.00	3537.00	3335.00	3361.00	-195.00	-5.48%	3424.00	22,721,960.00	77,806,034,452.00	10,349,728
3/31	3383.00	3464.00	3335.00	3440.00	16.00	0.47%	3406.00	12,762,208.00	43,479,619,920.00	9,683,366
4/1	3392.00	3445.00	3384.00	3413.00	7.00	0.21%	3413.00	9,328,650.00	31,845,986,048.00	9,499,336
4/2	3404.00	3521.00	3388.00	3512.00	99.00	2.90%	3439.00	10,836,490.00	37,273,262,878.00	9,232,314
4/3	3508.00	3582.00	3508.00	3545.00	106.00	3.08%	3545.00	12,713,842.00	45,072,793,950.00	9,182,926
一周	3511.00	3582.00	3335.00	3545.00	-11.00	-0.31%	3444.51	68,363,150.00	235,477,697,248.00	9,182,926

SHAU一周行情

日期	早盘基准价	午盘基准价
3/30	364.75	363.60
3/31	363.75	363.92
4/1	355.88	358.05
4/2	358.47	359.85
4/3	363.36	362.73

SHAG一周行情

日期	早盘基准价	午盘基准价
3/30	3,367	3,360
3/31	3,419	3,417
4/1	3,402	3,399
4/2	3,413	3,463
4/3	3,549	3,543

黄金交易量前十名

单位：千克

序号	会员买卖总量前十名			买入量前十名			卖出量前十名		
	会员简称	买卖总量	比重	会员简称	买入量	比重	会员简称	卖出量	比重
1	浦发银行	183,666.99	11.53%	浦发银行	84,459.35	10.60%	浦发银行	99,207.64	12.45%
2	平安银行	126,579.90	7.94%	中国银行	72,364.06	9.08%	平安银行	67,682.24	8.50%
3	工商银行	101,800.97	6.39%	工商银行	66,280.41	8.32%	中行自贸区	55,549.03	6.97%
4	Jump Trading	98,909.60	6.21%	平安银行	58,897.66	7.39%	Jump Trading	49,462.30	6.21%
5	中国银行	97,241.57	6.10%	Jump Trading	49,447.30	6.21%	交通银行	48,003.42	6.03%
6	交通银行	95,047.03	5.96%	交通银行	47,043.61	5.90%	民生银行	44,013.62	5.52%
7	民生银行	84,999.84	5.33%	民生银行	40,986.22	5.14%	中信银行	38,777.49	4.87%
8	中信银行	64,602.74	4.05%	兴业银行	32,055.64	4.02%	工商银行	35,520.56	4.46%
9	兴业银行	55,764.94	3.50%	中信银行	25,825.25	3.24%	浙商银行	30,510.60	3.83%
10	中行自贸区	55,636.46	3.49%	广发银行	24,851.76	3.12%	中国银行	24,877.51	3.12%
	合计	964,250.04	60.51%		502,211.26	63.03%		493,604.41	61.95%

白银交易量前十名

单位：千克

序号	会员买卖总量前十名			买入量前十名			卖出量前十名		
	会员简称	买卖总量	比重	会员简称	买入量	比重	会员简称	卖出量	比重
1	Jump Trading	17,971,643.00	26.22%	Jump Trading	8,985,666.00	26.22%	Jump Trading	8,985,977.00	26.22%
2	工商银行	9,548,117.00	13.93%	浦发银行	4,899,802.00	14.30%	工商银行	4,847,681.00	14.14%
3	浦发银行	9,437,415.00	13.77%	工商银行	4,700,436.00	13.71%	浦发银行	4,537,613.00	13.24%
4	山东恒邦	3,107,052.00	4.53%	山东恒邦	1,549,484.00	4.52%	山东恒邦	1,557,568.00	4.54%
5	深圳金融	2,961,382.00	4.32%	深圳金融	1,458,149.00	4.25%	深圳金融	1,503,233.00	4.39%
6	平安银行	2,915,029.00	4.25%	平安银行	1,433,912.00	4.18%	平安银行	1,481,117.00	4.32%
7	中国银行	2,462,498.00	3.59%	中国银行	1,216,176.00	3.55%	中国银行	1,246,322.00	3.64%
8	上海仟家信	2,269,843.00	3.31%	上海仟家信	1,134,112.00	3.31%	上海仟家信	1,135,731.00	3.31%
9	广西金融	2,161,099.00	3.15%	广西金融	1,071,803.00	3.13%	广西金融	1,089,296.00	3.18%
10	金创黄金	1,968,967.00	2.87%	金创黄金	1,056,237.00	3.08%	招金集团	956,905.00	2.79%
	合计	54,803,045.00	79.94%		27,505,777.00	80.25%		27,341,443.00	79.77%

铂金交易量前十名

单位：千克

序号	会员买入量前十名			自营买入量前十名			代理买入量前十名		
	会员简称	买入量	比重	会员简称	自营量	比重	会员简称	代理量	比重
1	上海贺利氏	204.00	15.72%	上海贺利氏	204.00	37.02%	中博世金	160.00	21.42%
2	贵研金属	198.00	15.25%	贵研金属	198.00	35.93%	工商银行	157.00	21.02%
3	中博世金	160.00	12.33%	有研亿金	72.00	13.07%	深圳翠绿	109.00	14.59%
4	工商银行	157.00	12.10%	深圳粤豪	25.00	4.54%	金创黄金	56.00	7.50%
5	深圳翠绿	109.00	8.40%	周大福珠宝	20.00	3.63%	老庙黄金	36.00	4.82%
6	有研亿金	72.00	5.55%	深圳意大隆	15.00	2.72%	三门峡金渠	28.00	3.75%
7	金创黄金	56.00	4.31%	老凤祥	11.00	2.00%	深圳众恒隆	28.00	3.75%
8	深圳粤豪	46.00	3.54%	深圳伯爵	5.00	0.91%	中国银行	25.00	3.35%
9	周大福珠宝	38.00	2.93%	豫园珠宝	1.00	0.18%	深圳粤豪	21.00	2.81%
10	老庙黄金	36.00	2.77%	中博世金	-	0.00%	建设银行	20.00	2.68%
	合计	1,076	82.90%		551	100.00%		640	85.68%

黄金代理成交量前十名

黄金自营成交量前十名

单位：千克

序号	会员简称	代理量	占代理总量%	会员简称	自营量	占自营总量%
1	平安银行	71,839.17	16.82%	浦发银行	147,618.84	12.66%
2	工商银行	61,793.57	14.47%	Jump Trading	98,909.60	8.48%
3	浦发银行	36,048.15	8.44%	民生银行	83,632.40	7.17%
4	招金集团	25,739.88	6.03%	交通银行	79,170.06	6.79%
5	上海仟家信	24,732.90	5.79%	中国银行	77,576.89	6.65%
6	中国银行	19,664.68	4.60%	中信银行	64,043.13	5.49%
7	深圳金融	18,022.32	4.22%	中行自贸区	55,636.46	4.77%
8	交通银行	15,876.97	3.72%	平安银行	54,740.73	4.69%
9	建设银行	7,876.87	1.84%	兴业银行	51,419.13	4.41%
10	山东恒邦	7,579.40	1.77%	浙商银行	47,481.70	4.07%
合计		289,173.91	67.71%		760,228.94	65.18%

白银代理成交量前十名

序号	会员简称	代理量	占代理总量%
1	工商银行	9,548,117.00	20.55%
2	浦发银行	8,064,664.00	17.36%
3	山东恒邦	3,046,605.00	6.56%
4	深圳金融	2,961,382.00	6.37%
5	平安银行	2,887,566.00	6.21%
6	中国银行	2,401,426.00	5.17%
7	上海仟家信	2,269,843.00	4.89%
8	广西金融	2,161,099.00	4.65%
9	金创黄金	1,968,967.00	4.24%
10	招金集团	1,913,874.00	4.12%
合计		37,223,543.00	80.11%

交割情况表

单位：千克

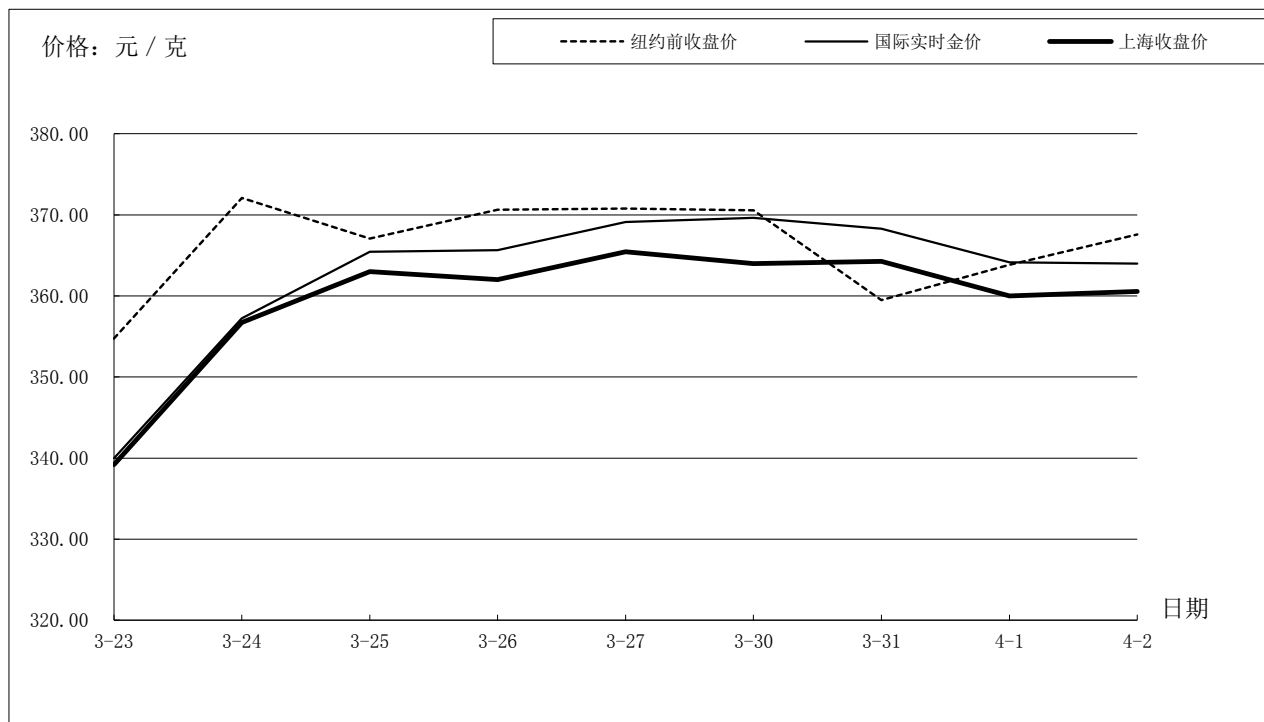
	黄金	白银
本周交割量	193,981.00	760,440.00
本周成交量	684,124.40	68,521,970.00
本周交割比	28.35%	1.11%
累计交割量	2,304,927.08	16,934,760.00
累计成交量	9,127,879.68	714,098,340.00
累计交割比	25.25%	2.37%

上海黄金交易所指定仓库库存周报

单位：千克

交割品种	上周库存	本周增减	本周库存
白银	3,723,600.00	-14,100.00	3,709,500.00

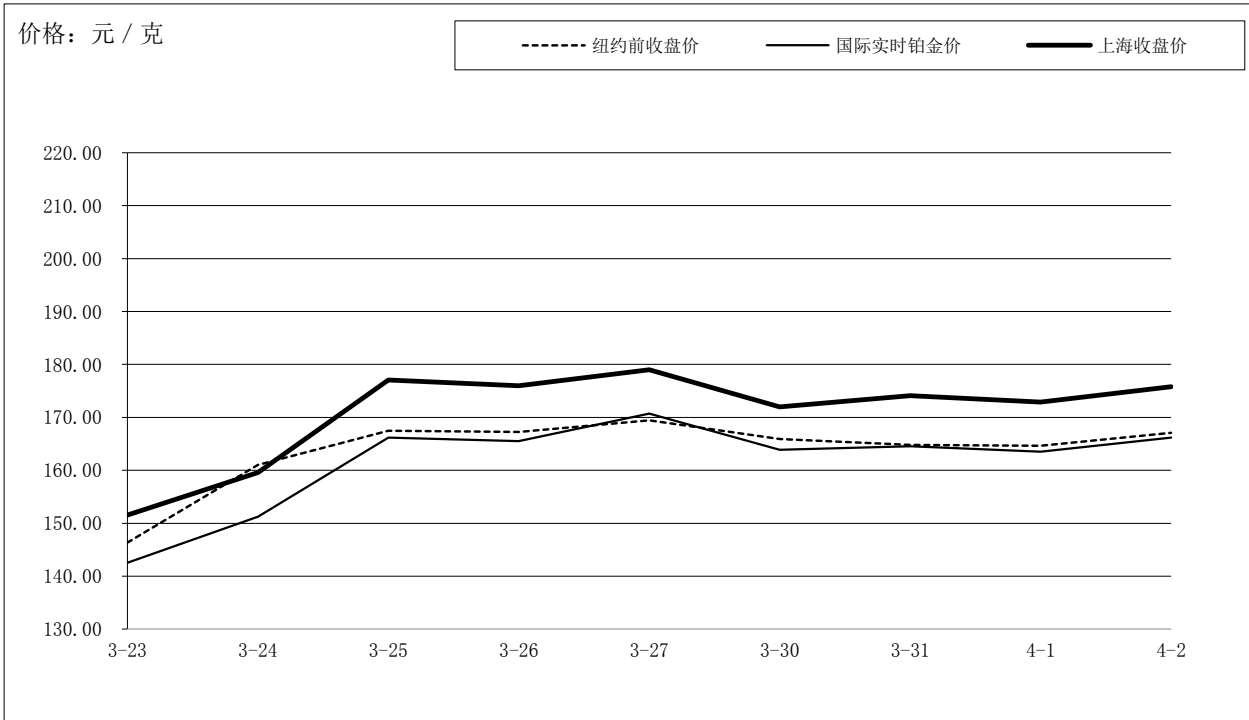
国际金价比较图



单位：元 / 克

日期	纽约前收盘价	国际实时金价	上海收盘价	上海-国际
3-23	354.74	339.99	339.20	-0.79
3-24	372.08	357.23	356.71	-0.52
3-25	367.06	365.45	362.98	-2.47
3-26	370.63	365.63	362.00	-3.63
3-27	370.77	369.10	365.45	-3.65
3-30	370.55	369.63	363.99	-5.64
3-31	359.47	368.27	364.27	-4.00
4-1	363.83	364.15	360.00	-4.15
4-2	367.59	363.98	360.53	-3.45
4-3	369.67	367.46	362.50	-4.96

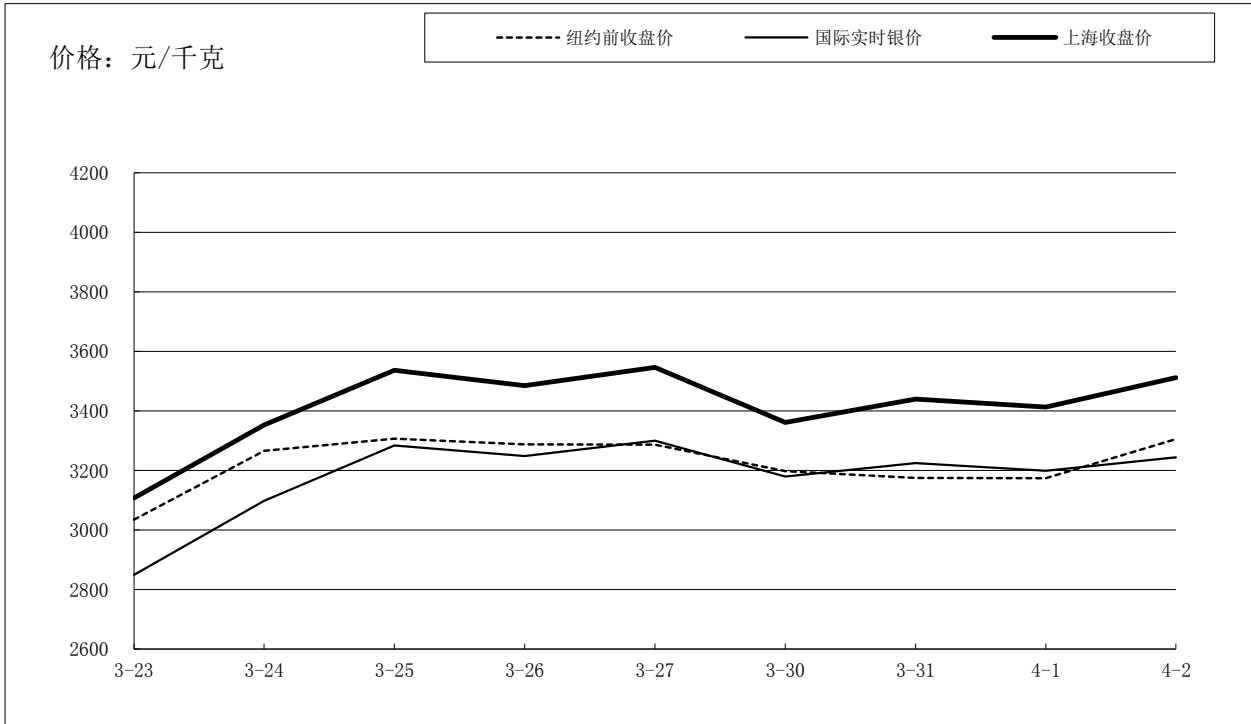
国际铂金价格比较图



单位：元 / 克

日期	纽约前收盘价	国际实时铂金价	上海收盘价	上海-国际
3-23	146.36	142.57	151.55	8.98
3-24	161.02	151.26	159.58	8.32
3-25	167.50	166.19	177.09	10.90
3-26	167.23	165.49	176.00	10.51
3-27	169.44	170.73	179.00	8.27
3-30	165.94	163.89	172.00	8.11
3-31	164.80	164.52	174.10	9.58
4-1	164.63	163.52	172.92	9.40
4-2	167.11	166.16	175.82	9.66
4-3	165.48	164.90	174.10	9.20

国际白银价格比较图



单位：元 / 千克

日期	纽约前收盘价	国际实时银价	上海收盘价	上海-国际
3-23	3035	2849	3,108	258.59
3-24	3266	3098	3,353	255.35
3-25	3307	3284	3,536	252.04
3-26	3288	3249	3,485	236.17
3-27	3286	3300	3,546	246.01
3-30	3198	3180	3,361	181.42
3-31	3175	3225	3,440	214.75
4-1	3174	3199	3,413	214.03
4-2	3306	3244	3,512	268.05
4-3	3278	3298	3,545	246.77