

# 2020

# 月度市场报告

# 1

总第二百零五期

---



上海黄金交易所  
SHANGHAI GOLD EXCHANGE

## 指标说明

1. 行情中各交易品种成交量、成交金额、持仓量按双边计算
2. 成交总量为买入量和卖出量之和
3. 自营/代理比为会员自营成交量与会员代理交易成交量之比

## 成交量、成交金额表

单位：千克

成交量	上月日均	本月日均	上月累计	本月累计	增减	同比	本年累计
Au99.95	598.09	501.63	13,158.00	8,026.00	-39.00%	-66.67%	8,026.00
Au99.99	18,401.50	17,999.94	404,832.92	287,999.02	-28.86%	-49.65%	287,999.02
Au100g	24.02	41.50	528.40	664.00	25.66%	14.36%	664.00
Au50g	0.00	0.00	0.00	0.00	-	-	0.00
Au995	0.00	6.25	0.00	100.00	-	-	100.00
PGC30g	0.94	1.05	20.76	16.86	-18.79%	27.15%	16.86
iAu9999	841.50	1,145.19	18,513.00	18,322.96	-1.03%	-74.53%	18,322.96
iAu100g	0.00	0.16	0.00	2.60	-	225.00%	2.60
iAu995	0.00	0.00	0.00	0.00	-	-	0.00
Au(T+D)	53,011.45	65,037.25	1,166,252.00	1,040,596.00	-10.77%	-17.45%	1,040,596.00
mAu(T+D)	8,022.97	10,810.28	176,505.40	172,964.40	-2.01%	-1.32%	172,964.40
Au(T+N1)	293.24	489.14	6,451.20	7,826.20	21.31%	-83.75%	7,826.20
Au(T+N2)	452.39	174.69	9,952.60	2,795.00	-71.92%	8.17%	2,795.00
NYAuTN06	437.73	519.41	9,630.00	8,310.60	-13.70%	-	8,310.60
NYAuTN12	232.37	294.79	5,112.20	4,716.60	-7.74%	-	4,716.60
询价Au99.95	618.18	3,993.75	13,600.00	63,900.00	369.85%	-42.72%	63,900.00
询价Au99.99	98,441.36	100,887.21	2,165,710.00	1,614,195.40	-25.47%	-34.97%	1,614,195.40
询价iAu99.99	8,769.78	34,545.34	192,935.24	552,725.46	186.48%	173.88%	552,725.46
询价0Au99.99	2,852.14	681.25	62,747.00	10,900.00	-82.63%	-90.96%	10,900.00
询价LAu99.95	0.00	1,192.50	0.00	19,080.00	-	-	19,080.00
询价LAu99.99	1,136.36	900.00	25,000.00	14,400.00	-42.40%	-	14,400.00
上海金SHAU	3,282.73	5,109.00	72,220.00	81,744.00	13.19%	-4.76%	81,744.00
Pt99.95	203.73	163.38	4,482.00	2,614.00	-41.68%	10.76%	2,614.00
Ag99.9	0.00	0.00	0.00	0.00	-	-	0.00
Ag99.99	1,273.64	1,087.50	28,020.00	17,400.00	-37.90%	-26.21%	17,400.00
Ag(T+D)	7,901,790.73	9,602,853.50	173,839,396.00	153,645,656.00	-11.62%	68.33%	153,645,656.00
询价PAg99.99	60,043.64	98,208.75	1,320,960.00	1,571,340.00	18.95%	1559.63%	1,571,340.00
询价OAg99.99	0.00	0.00	0.00	0.00	-	-	0.00
上海银SHAG	44,892.27	35,261.25	987,630.00	564,180.00	-42.88%	-	564,180.00
黄金合计	197,416.76	244,330.32	4,343,168.72	3,909,285.10	-9.99%	-24.20%	3,909,285.10
白银合计	8,008,000.27	9,737,411.00	176,176,006.00	155,798,576.00	-11.57%	70.47%	155,798,576.00
铂金合计	203.73	163.38	4,482.00	2,614.00	-41.68%	10.76%	2,614.00
合计	8,205,620.76	9,981,904.69	180,523,656.72	159,710,475.10	-11.53%	65.41%	159,710,475.10

单位：万元

成交金额	上月日均	本月日均	上月累计	本月累计	增减	同比	本年累计
Au99.95	20,050.36	17,452.91	441,108.01	279,246.59	-36.69%	-59.17%	279,246.59
Au99.99	601,358.40	612,523.64	13,229,884.69	9,800,378.31	-25.92%	-39.40%	9,800,378.31
Au100g	806.91	1,449.71	17,751.94	23,195.31	30.66%	40.17%	23,195.31
Au50g	0.00	0.00	0.00	0.00	-	-	0.00
Au995	0.00	214.06	0.00	3,425.00	-	-	3,425.00
PGC30g	32.37	37.46	712.19	599.35	-15.84%	55.49%	599.35
iAu9999	28,064.33	39,658.77	617,415.25	634,540.34	2.77%	-68.75%	634,540.34
iAu100g	0.00	5.02	0.00	80.40	-	272.91%	80.40
iAu995	0.00	0.00	0.00	0.00	-	-	0.00
Au(T+D)	1,776,083.65	2,266,037.29	39,073,840.32	36,256,596.62	-7.21%	1.26%	36,256,596.62
mAu(T+D)	269,053.87	376,528.25	5,919,185.24	6,024,451.93	1.78%	20.87%	6,024,451.93
Au(T+N1)	10,034.43	17,220.44	220,757.48	275,527.05	24.81%	-79.96%	275,527.05
Au(T+N2)	15,426.05	6,158.47	339,373.07	98,535.53	-70.97%	31.85%	98,535.53
NYAuTN06	14,821.61	18,238.45	326,075.41	291,815.20	-10.51%	-	291,815.20
NYAuTN12	7,823.79	10,441.40	172,123.33	167,062.39	-2.94%	-	167,062.39
询价Au99.95	20,692.15	139,372.37	455,227.28	2,229,957.86	389.86%	-29.54%	2,229,957.86
询价Au99.99	3,287,509.82	3,490,729.35	72,325,216.09	55,851,669.61	-22.78%	-21.16%	55,851,669.61
询价iAu99.99	290,876.40	1,196,651.03	6,399,280.81	19,146,416.54	199.20%	230.20%	19,146,416.54
询价0Au99.99	93,664.77	23,770.32	2,060,624.88	380,325.10	-81.54%	-88.84%	380,325.10
询价LAu99.95	0.00	41,181.00	0.00	658,896.00	-	-	658,896.00
询价LAu99.99	37,971.32	31,091.38	835,369.00	497,462.00	-40.45%	-	497,462.00
上海金SHAU	109,902.59	176,939.76	2,417,856.90	2,831,036.17	17.09%	16.01%	2,831,036.17
Pt99.95	4,362.51	3,668.48	95,975.11	58,695.62	-38.84%	31.23%	58,695.62
Ag99.9	0.00	0.00	0.00	0.00	-	-	0.00
Ag99.99	532.55	471.14	11,716.21	7,538.24	-35.66%	-14.13%	7,538.24
Ag(T+D)	3,286,894.31	4,151,148.48	72,311,674.71	66,418,375.75	-8.15%	97.23%	66,418,375.75
询价PAg99.99	24,777.40	42,344.71	545,102.87	677,515.42	24.29%	1836.38%	677,515.42
询价OAg99.99	0.00	0.00	0.00	0.00	-	-	0.00
上海银SHAG	18,582.94	15,180.03	408,824.58	242,880.41	-40.59%	-	242,880.41
黄金合计	6,584,172.81	8,465,701.08	144,851,801.88	135,451,217.32	-6.49%	-7.73%	135,451,217.32
白银合计	3,330,787.20	4,209,144.36	73,277,318.36	67,346,309.82	-8.09%	99.72%	67,346,309.82
铂金合计	4,362.51	3,668.48	95,975.11	58,695.62	-38.84%	31.23%	58,695.62
合计	9,919,322.52	12,678,513.92	218,225,095.35	202,856,222.76	-7.04%	12.35%	202,856,222.76

### 黄金总交易量前十名

单位：千克

序号	会员买卖总量前十名			买入量前十名			卖出量前十名		
	会员简称	买卖总量	比重	会员简称	买入量	比重	会员简称	卖出量	比重
1	浦发银行	479,491.72	11.04%	浦发银行	212,721.48	9.80%	浦发银行	266,770.24	12.28%
2	平安银行	450,831.77	10.38%	平安银行	212,369.77	9.78%	平安银行	238,462.00	10.98%
3	中国银行	274,560.99	6.32%	农业银行	155,443.99	7.16%	中国银行	129,381.68	5.96%
4	交通银行	242,619.03	5.59%	中国银行	145,179.31	6.69%	交通银行	128,555.59	5.92%
5	工商银行	231,542.68	5.33%	工商银行	135,747.76	6.25%	中信银行	96,708.25	4.45%
6	中信银行	197,590.57	4.55%	交通银行	114,063.44	5.25%	工商银行	95,794.92	4.41%
7	农业银行	182,324.26	4.20%	中信银行	100,882.32	4.65%	中行自贸区	95,640.37	4.40%
8	Jump Trading	178,831.90	4.12%	Jump Trading	89,575.00	4.12%	Jump Trading	89,256.90	4.11%
9	中行自贸区	130,370.31	3.00%	建设银行	76,290.86	3.51%	浙商银行	64,721.50	2.98%
10	浙商银行	128,047.00	2.95%	浙商银行	63,325.50	2.92%	民生银行	58,858.79	2.71%
合计		2,496,210.23	57.47%		1,305,599.43	60.12%		1,264,150.24	58.21%

### 会员铂金交易前十名

单位： 千克

序号	会员买入量前十名			自营买入量前十名			代理买入量前十名		
	会员简称	买入量	比重	会员简称	自营量	比重	会员简称	代理量	比重
1	贵研金属	269	20.58%	贵研金属	269	47.36%	工商银行	202	27.33%
2	工商银行	202	15.46%	老凤祥	120	21.13%	中国银行	139	18.81%
3	中国银行	139	10.64%	北京菜百	60	10.56%	中博世金	115	15.56%
4	老凤祥	120	9.18%	上海贺利氏	51	8.98%	广东粤宝	90	12.18%
5	中博世金	115	8.80%	周大福珠宝	33	5.81%	金创黄金	67	9.07%
6	周大福珠宝	96	7.35%	浙江明牌	15	2.64%	周大福珠宝	63	8.53%
7	广东粤宝	90	6.89%	豫园珠宝	10	1.76%	深圳翠绿	41	5.55%
8	金创黄金	67	5.13%	老凤祥珠宝	10	1.76%	经易金业	11	1.49%
9	北京菜百	60	4.59%	中博世金	0	0.00%	金大福珠宝	8	1.08%
10	上海贺利氏	51	3.90%				中国黄金	3	0.41%
合计		1,209	92.50%		568	100.00%		739	100.00%

### 会员白银交易前十名

单位： 千克

序号	会员买卖总量前十名			买入量前十名			卖出量前十名		
	会员简称	买卖总量	比重	会员简称	买入量	比重	会员简称	卖出量	比重
1	Jump Trading	32,720,026	18.57%	Jump Trading	16,360,013	18.57%	Jump Trading	16,360,013	18.57%
2	浦发银行	20,516,746	11.65%	浦发银行	10,205,950	11.59%	浦发银行	10,310,796	11.71%
3	工商银行	18,337,696	10.41%	工商银行	9,315,017	10.57%	工商银行	9,022,679	10.24%
4	平安银行	10,859,520	6.16%	平安银行	5,131,899	5.83%	平安银行	5,727,621	6.50%
5	中国银行	7,743,326	4.40%	中国银行	3,995,770	4.54%	中国银行	3,747,556	4.25%
6	深圳金融	6,509,920	3.70%	深圳金融	3,326,263	3.78%	深圳金融	3,183,657	3.61%
7	金创黄金	5,379,068	3.05%	农业银行	2,706,361	3.07%	金创黄金	2,790,728	3.17%
8	广西金融	5,329,124	3.02%	广西金融	2,700,830	3.07%	广西金融	2,628,294	2.98%
9	上海仟家信	5,174,925	2.94%	上海仟家信	2,588,850	2.94%	上海仟家信	2,586,075	2.94%
10	招金集团	4,494,008	2.55%	金创黄金	2,588,340	2.94%	招金集团	2,299,781	2.61%
合计		117,064,359	66.45%		58,919,293	66.89%		58,657,200	66.59%

### 自营、代理情况表

单位：千克

品种	买卖总量	自营量	占总成交量%	代理量	占总成交量%	自营代理比
黄金	3,909,285.10	3,135,732.45	80.21%	773,552.65	19.79%	4.05:1
铂金(买方)	1,307.00	568.00	43.46%	739.00	56.54%	1:1.3
白银	155,798,576.00	47,958,356.00	30.78%	107,840,220.00	69.22%	1:2.25
合计	159,709,168.10	51,094,656.45	31.99%	108,614,511.65	68.01%	1:2.13

### 黄金自营、代理前十名

单位：千克

序号	自营前十名			代理前十名		
	会员	成交量	占全部量% 自营	会员	成交量	占全部量% 代
1	浦发银行	399,115.15	12.73%	工商银行	125,835.02	16.27%
2	平安银行	365,164.04	11.65%	平安银行	85,667.73	11.07%
3	交通银行	228,993.43	7.30%	浦发银行	80,376.57	10.39%
4	中国银行	227,680.10	7.26%	上海仟家信	69,318.00	8.96%
5	中信银行	196,638.45	6.27%	招金集团	49,361.14	6.38%
6	Jump Trading	178,831.90	5.70%	中国银行	46,880.89	6.06%
7	农业银行	167,656.00	5.35%	深圳金融	26,186.84	3.39%
8	中行自贸区	130,370.31	4.16%	紫金矿业	18,293.39	2.36%
9	浙商银行	128,047.00	4.08%	农业银行	14,668.26	1.90%
10	民生银行	112,685.68	3.59%	建设银行	14,037.05	1.81%

### 白银代理前十名

单位：千克

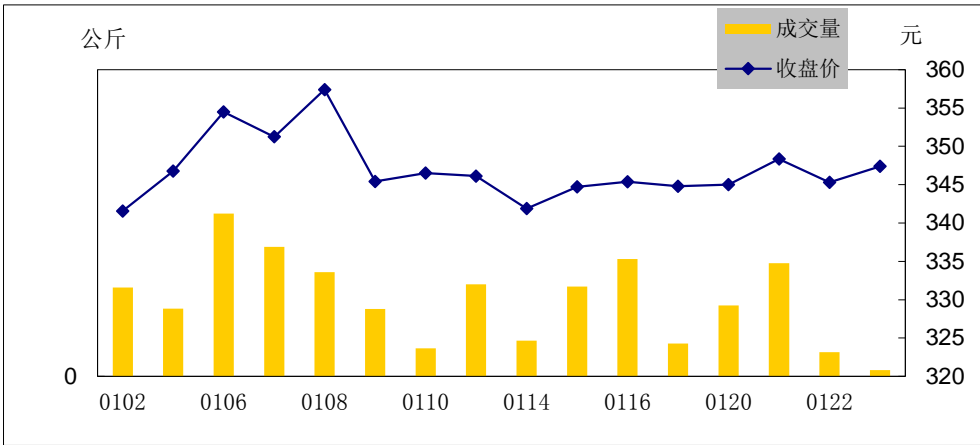
代理前十名		
会员	成交量	占全部代理量%
浦发银行	19,103,339.00	17.71%
工商银行	18,337,696.00	17.00%
平安银行	9,600,735.00	8.90%
中国银行	7,687,831.00	7.13%
深圳金融	6,509,920.00	6.04%
金创黄金	5,379,068.00	4.99%
广西金融	5,329,124.00	4.94%
上海仟家信	5,174,925.00	4.80%
招金集团	4,494,008.00	4.17%
山东恒邦	3,845,410.00	3.57%

### 交割情况表

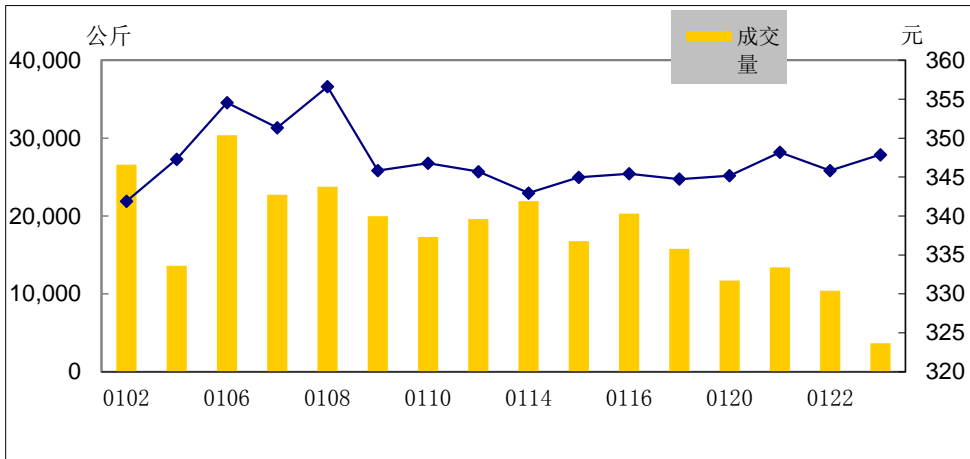
单位：千克

	黄金	白银
本月交割量	812,898.44	6,701,580.00
本月成交量	1,634,084.24	154,227,236.00
本月交割比	49.75%	4.35%
累计交割量	812,898.44	6,701,580.00
累计成交量	1,634,084.24	154,227,236.00
累计交割比	49.75%	4.35%
本月出库量	110,871.68	34,635.00
累计出库量	110,871.68	34,635.00

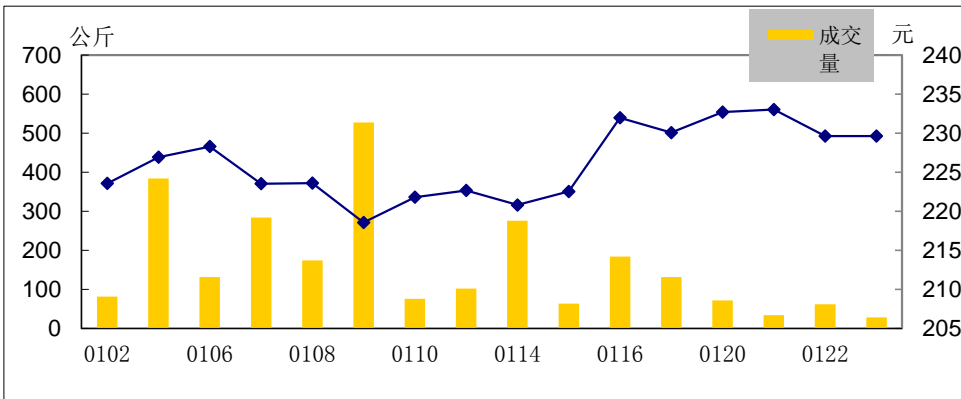
Au99.95量价图



Au99.99量价图



Pt99.95量价图

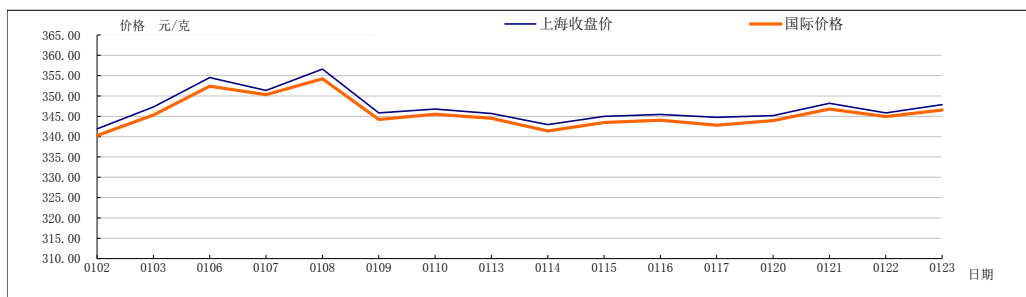


## 月度行情表

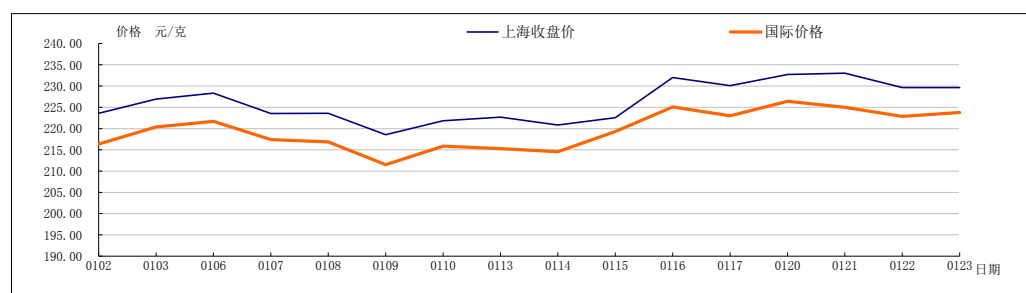
单位:元/克

品种	开盘价	收盘价	最高价	最低价	涨跌	加权 平均价	成交量 (千克)	成交额(万元)
Au99.95	340.90	347.40	359.50	265.99	4.83	348.29	8,026.00	279,246.59
Au99.99	341.95	347.88	361.00	340.50	7.08	347.34	287,999.02	9,800,378.31
Au100g	341.95	347.51	359.90	340.13	4.60	349.33	664.00	23,195.31
Au50g	-	-	-	-	-	-	-	-
Au995	342.50	342.50	342.50	342.50	70.90	342.50	100.00	3,425.00
PGC30g	347.76	353.04	366.17	257.88	4.14	355.49	16.86	599.35
iAu9999	340.40	346.70	358.30	340.13	5.16	346.31	18,322.96	634,540.34
iAu100g	317.99	262.00	358.00	261.00	-37.97	309.23	2.60	80.40
iAu995	-	-	-	-	-	-	-	-
Au(T+D)	341.00	347.07	362.88	340.19	5.02	348.42	1,040,596.00	36,256,596.62
mAu(T+D)	341.48	347.29	362.63	340.42	5.06	348.31	172,964.40	6,024,451.93
Au(T+N1)	345.80	350.80	370.00	343.00	3.85	352.06	7,826.20	275,527.05
Au(T+N2)	349.65	354.60	372.00	347.25	4.20	352.54	2,795.00	98,535.53
Pt99.95	224.60	229.66	233.13	218.50	5.08	224.54	2,614.00	58,695.62
Ag99.9	-	-	-	-	-	-	-	-
Ag99.99	4,320	4,260	4,488	4,260	-84	4,332	17,400.00	7,538.24
Ag(T+D)	4,310	4,219	4,540	4,186	-115	4,323	153,645,656.00	66,418,375.75

## 黄金价格比较图



## 铂金价格比较图



## 白银价格比较图

