

# 行情周报

2019年第16期(总第803期)

4月22日-4月26日

成交量、成交金额情况表

成交量	单位: 千克							
品种	上周	本周	增减	日均	成交量	自营量	代理量	自营:代理
Au99.5	0.00	0.00	-	0.00	0.00	0.00	0.00	-
Au99.95	3,112.00	3,956.00	27.12%	791.20	2,979.00	977.00	3,051.00	3.05:1
Au99.99	103,094.70	121,337.76	17.70%	24,267.55	71,635.66	49,702.10	1,441.00	1.44:1
Au100g	126.60	131.80	4.11%	26.36	47.80	84.00	1,176.00	1:1.76
Au50g	0.00	0.00	-	0.00	0.00	0.00	-	-
PGC30g	2.70	0.48	-82.22%	0.10	0.00	0.48	-	-
Au(T+D)	369,802.00	319,176.00	-13.69%	63,835.20	193,811.00	125,365.00	1,551.00	1.55:1
mAu(T+D)	41,224.60	30,796.60	-25.30%	6,159.32	15,793.60	15,003.00	1,051.00	1.05:1
Au(T+N1)	572.00	2,904.60	407.80%	580.92	2,686.50	218.10	12,321.00	12.32:1
Au(T+N2)	13,017.00	23,263.60	78.72%	4,652.72	13,985.60	9,278.00	1,511.00	1.51:1
询价Au9995	600.00	0.00	-100.00%	0.00	0.00	0.00	-	-
询价Au9999	516,182.00	421,484.00	-18.35%	84,296.80	419,719.00	1,765.00	237,811.00	237.81:1
询价iAu9999	107,728.68	118,192.00	9.71%	23,638.40	118,192.00	0.00	-	-
询价0Au9999	8,400.00	8,224.00	-2.10%	1,644.80	8,224.00	0.00	-	-
询价LAu9995	0.00	0.00	-	0.00	0.00	0.00	-	-
询价LAu9999	4,000.00	600.00	-85.00%	120.00	600.00	0.00	-	-
iAu100g	0.00	0.00	-	0.00	0.00	0.00	-	-
iAu995	0.00	0.00	-	0.00	0.00	0.00	-	-
iAu9999	38,916.24	19,565.30	-49.72%	3,913.06	19,558.22	7.08	2762,461.00	2762.46:1
上海金SHAU	35,898.00	47,192.00	31.46%	9,438.40	37,841.00	9,351.00	4,051.00	4.05:1
Pt99.95	426.00	474.00	11.27%	94.80	333.00	141.00	2,361.00	2.36:1
Ag99.9	0.00	0.00	-	0.00	0.00	0.00	-	-
Ag99.99	0.00	600.00	-	120.00	300.00	300.00	1:1	1:1
Ag(T+D)	11,896,336.00	12,659,156.00	6.41%	2,531,831.20	2,035,890.00	10,623,266.00	1,522.00	1:5.22
询价PAg99.99	89,640.00	60.00	-99.93%	12.00	30.00	30.00	1:1	1:1
黄金合计	1,242,676.52	1,116,824.14	-10.13%	223,364.83	905,073.38	211,750.76	4,271.00	4.27:1
白银合计	11,985,976.00	12,659,816.00	5.62%	2,531,963.20	2,036,220.00	10,623,596.00	1,522.00	1:5.22
铂金合计	426.00	474.00	11.27%	94.80	333.00	141.00	2,361.00	2.36:1
总计	13,229,078.52	13,777,114.14	4.14%	2,755,422.83	2,941,626.38	10,835,487.76	1,368.00	1:3.68
成交金额	单位: 万元							
品种	上周	本周	增减	日均	成交量	自营量	代理量	自营:代理
Au99.5	0.00	0.00	-	0.00	0.00	0.00	0.00	-
Au99.95	86,948.00	110,526.90	27.12%	22,105.38	83,192.76	27,334.14	3,041.00	3.04:1
Au99.99	2,886,249.05	3,386,610.35	17.34%	677,322.07	1,998,186.23	1,388,424.12	1,441.00	1.44:1
Au100g	3,553.89	3,689.04	3.80%	737.81	1,337.12	2,351.93	1:1.76	1:1.76
Au50g	0.00	0.00	-	0.00	0.00	0.00	-	-
PGC30g	76.83	13.58	-82.33%	2.72	0.00	13.58	-	-
Au(T+D)	10,357,397.05	8,921,157.96	-13.87%	1,784,231.59	5,416,901.38	3,504,256.58	1,551.00	1.55:1
mAu(T+D)	1,154,580.86	861,152.00	-25.41%	172,230.40	441,780.21	419,371.79	1,051.00	1.05:1
Au(T+N1)	16,025.11	81,473.53	408.41%	16,294.71	75,373.79	6,099.74	12,361.00	12.36:1
Au(T+N2)	370,158.55	658,084.67	77.78%	131,616.93	395,564.83	262,519.84	1,511.00	1.51:1
询价Au9995	16,903.26	0.00	-100.00%	0.00	0.00	0.00	-	-
询价Au9999	14,550,867.87	11,825,315.83	-18.73%	2,365,063.17	11,775,907.39	49,408.44	238,341.00	238.34:1
询价iAu9999	2,981,558.18	3,266,833.00	9.57%	653,366.60	3,266,833.00	0.00	-	-
询价0Au9999	242,585.60	229,615.00	-5.35%	45,923.00	229,615.00	0.00	-	-
询价LAu9995	0.00	0.00	-	0.00	0.00	0.00	-	-
询价LAu9999	112,080.00	16,830.00	-84.98%	3,366.00	16,830.00	0.00	-	-
iAu100g	0.00	0.00	-	0.00	0.00	0.00	-	-
iAu995	0.00	0.00	-	0.00	0.00	0.00	-	-
iAu9999	1,071,947.52	539,723.15	-49.65%	107,944.63	539,526.86	196.30	2748,551.00	2748.55:1
上海金SHAU	1,004,912.39	1,318,857.58	31.24%	263,771.52	1,057,563.81	261,293.77	4,051.00	4.05:1
Pt99.95	8,614.12	9,662.37	12.17%	1,932.47	6,785.17	2,877.20	2,361.00	2.36:1
Ag99.9	0.00	0.00	-	0.00	0.00	0.00	-	-
Ag99.99	0.00	210.84	-	42.17	105.42	105.42	1:1	1:1
Ag(T+D)	4,180,528.38	4,444,733.98	6.32%	888,946.80	715,701.85	3,729,032.14	1,521.00	1:5.21
询价PAg99.99	32,487.60	21.14	-99.93%	4.23	10.57	10.57	1:1	1:1
黄金合计	34,855,844.15	31,219,882.60	-10.43%	6,243,976.52	25,298,612.37	5,921,270.23	4,271.00	4.27:1
白银合计	4,213,015.98	4,444,965.96	5.51%	888,993.19	715,817.84	3,729,148.12	1,521.00	1:5.21
铂金合计	8,614.12	9,662.37	12.17%	1,932.47	6,785.17	2,877.20	2,361.00	2.36:1
总计	39,077,474.24	35,674,510.92	-8.71%	7,134,902.18	26,021,215.38	9,653,295.55	2,711.00	2.71:1



PGC30g一周行情

日期	开盘价	最高价	最低价	收盘价	涨跌	涨跌幅	加权平均价	成交量	成交额
4/22	284.00	284.00	284.00	284.00	-0.06	-0.02%	284.00	0.06	17,040.00
4/23	283.00	283.00	282.18	282.59	-1.41	-0.50%	282.59	0.12	33,910.80
4/24	281.00	283.00	281.00	282.00	-0.59	-0.21%	282.00	0.12	33,840.00
4/25	283.00	284.00	283.00	283.33	1.33	0.47%	283.33	0.18	51,000.00
4/26	--	--	--	--	--	--	--	--	--
一周	284.00	284.00	281.00	283.33	-0.73	-0.26%	282.89	0.48	135,790.80

iAu99.99一周行情

日期	开盘价	最高价	最低价	收盘价	涨跌	涨跌幅	加权平均价	成交量	成交额
4/22	274.80	276.00	274.80	275.95	1.98	0.72%	275.52	2,179.54	600,527,998.40
4/23	275.00	275.65	274.90	274.91	-1.04	-0.38%	275.25	6,480.02	1,783,644,500.00
4/24	272.80	274.90	272.80	274.81	-0.10	-0.04%	274.79	2,341.28	643,377,799.40
4/25	272.50	276.70	272.50	276.55	1.74	0.63%	276.46	7,011.36	1,938,378,521.40
4/26	274.50	278.00	274.50	277.98	1.43	0.52%	277.70	1,553.10	431,302,717.60
一周	274.80	278.00	272.50	277.98	4.01	1.46%	275.86	19,565.30	5,397,231,536.80

Au(T+D)一周行情

日期	开盘价	最高价	最低价	收盘价	涨跌	涨跌幅	加权平均价	成交量	成交额	持仓
4/22	279.45	280.44	279.26	280.14	0.85	0.30%	279.89	45,516.00	12,739,921,460.00	267,392
4/23	280.00	280.45	278.60	278.90	-0.99	-0.35%	279.37	58,680.00	16,393,900,940.00	271,066
4/24	278.65	279.10	277.60	278.53	-0.84	-0.30%	278.33	74,922.00	20,853,685,500.00	271,644
4/25	279.37	280.30	278.44	280.05	1.72	0.62%	279.51	71,134.00	19,883,375,140.00	275,606
4/26	279.77	281.22	279.77	280.85	1.34	0.48%	280.60	68,924.00	19,340,696,520.00	279,048
一周	279.45	281.22	277.60	280.85	1.56	0.56%	279.51	319,176.00	89,211,579,560.00	279,048

mAu(T+D)一周行情

日期	开盘价	最高价	最低价	收盘价	涨跌	涨跌幅	加权平均价	成交量	成交额	持仓
4/22	279.75	280.58	279.23	280.16	0.92	0.33%	279.90	6,587.00	1,843,747,814.00	858,944
4/23	280.18	280.45	278.56	278.97	-0.93	-0.33%	279.32	6,152.80	1,718,642,028.00	858,122
4/24	278.77	279.12	277.50	278.49	-0.83	-0.30%	278.28	5,530.00	1,538,905,840.00	868,042
4/25	279.01	280.20	278.42	280.08	1.80	0.65%	279.55	4,624.00	1,292,678,824.00	862,382
4/26	279.79	281.25	279.79	280.83	1.28	0.46%	280.60	7,902.80	2,217,545,510.00	846,898
一周	279.75	281.25	277.50	280.83	1.59	0.57%	279.63	30,796.60	8,611,520,016.00	846,898

Ag(T+D)一周行情

日期	开盘价	最高价	最低价	收盘价	涨跌	涨跌幅	加权平均价	成交量	成交额	持仓
4/22	3520.00	3540.00	3518.00	3531.00	12.00	0.34%	3531.00	1,385,404.00	4,892,378,818.00	13,423,536
4/23	3535.00	3537.00	3510.00	3513.00	-18.00	-0.51%	3523.00	2,288,874.00	8,065,811,296.00	13,400,908
4/24	3512.00	3512.00	3476.00	3489.00	-34.00	-0.97%	3490.00	3,704,744.00	12,930,197,582.00	13,571,728
4/25	3499.00	3519.00	3491.00	3513.00	23.00	0.66%	3507.00	2,745,956.00	9,630,353,770.00	13,606,152
4/26	3505.00	3533.00	3505.00	3526.00	19.00	0.54%	3523.00	2,534,178.00	8,928,598,370.00	13,515,750
一周	3520.00	3540.00	3476.00	3526.00	7.00	0.20%	3511.08	12,659,156.00	44,447,339,836.00	13,515,750

SHAU一周行情

日期	早盘基准价	午盘基准价
4/22	279.95	280.21
4/23	279.31	278.74
4/24	278.44	278.31
4/25	279.63	279.76
4/26	280.56	280.50

### 黄金交易量前十名

单位：千克

序号	会员买卖总量前十名			买入量前十名			卖出量前十名		
	会员简称	买卖总量	比重	会员简称	买入量	比重	会员简称	卖出量	比重
1	浦发银行	161,520.83	14.46%	浦发银行	72,240.27	12.94%	浦发银行	89,280.56	15.99%
2	交通银行	77,325.47	6.92%	平安银行	43,278.40	7.75%	交通银行	41,034.11	7.35%
3	平安银行	74,211.70	6.64%	交通银行	36,291.36	6.50%	中国银行	38,593.88	6.91%
4	民生银行	70,288.98	6.29%	工商银行	35,190.35	6.30%	民生银行	37,355.59	6.69%
5	中国银行	61,242.96	5.48%	民生银行	32,933.39	5.90%	平安银行	30,933.30	5.54%
6	工商银行	51,097.98	4.58%	农业银行	28,979.65	5.19%	招商银行	24,649.49	4.41%
7	招商银行	49,658.58	4.45%	招商银行	25,009.09	4.48%	农业银行	20,441.70	3.66%
8	农业银行	49,421.35	4.43%	中国银行	22,649.08	4.06%	中信银行	19,198.52	3.44%
9	中信银行	40,405.16	3.62%	中信银行	21,206.64	3.80%	广发银行	18,565.77	3.32%
10	宁波银行	35,376.80	3.17%	宁波银行	17,458.60	3.13%	宁波银行	17,918.20	3.21%
	合计	670,549.81	60.04%		335,236.83	60.03%		337,971.12	60.52%

### 白银交易量前十名

单位：千克

序号	会员买卖总量前十名			买入量前十名			卖出量前十名		
	会员简称	买卖总量	比重	会员简称	买入量	比重	会员简称	卖出量	比重
1	工商银行	1,958,162.00	15.47%	工商银行	947,140.00	14.96%	工商银行	1,011,022.00	15.97%
2	平安银行	1,061,036.00	8.38%	建设银行	558,748.00	8.83%	平安银行	544,080.00	8.60%
3	建设银行	826,081.00	6.53%	平安银行	516,956.00	8.17%	浦发银行	427,178.00	6.75%
4	浦发银行	794,734.00	6.28%	招金集团	406,336.00	6.42%	上海仟家信	380,729.00	6.01%
5	上海仟家信	759,244.00	6.00%	上海仟家信	378,515.00	5.98%	中国银行	357,144.00	5.64%
6	招金集团	724,916.00	5.73%	浦发银行	367,556.00	5.81%	招金集团	318,580.00	5.03%
7	中国银行	701,548.00	5.54%	金创黄金	352,144.00	5.56%	Jump Trading	309,803.00	4.89%
8	山东恒邦	647,247.00	5.11%	中国银行	344,404.00	5.44%	山东恒邦	305,403.00	4.82%
9	金创黄金	627,176.00	4.95%	山东恒邦	341,844.00	5.40%	浙商银行	300,000.00	4.74%
10	Jump Trading	620,228.00	4.90%	Jump Trading	310,425.00	4.90%	金创黄金	275,032.00	4.34%
	合计	8,720,372.00	68.88%		4,524,068.00	71.47%		4,228,971.00	66.81%

### 铂金交易量前十名

单位：千克

序号	会员买入量前十名			自营买入量前十名			代理买入量前十名		
	会员简称	买入量	比重	会员简称	自营量	比重	会员简称	代理量	比重
1	老凤祥	52.00	21.94%	老凤祥	52.00	54.17%	广东粤宝	40.00	28.37%
2	周大福珠宝	42.00	17.72%	上海贺利氏	25.00	26.04%	周大福珠宝	37.00	26.24%
3	广东粤宝	40.00	16.88%	深圳粤豪	10.00	10.42%	工商银行	34.00	24.11%
4	工商银行	34.00	14.35%	周大福珠宝	5.00	5.21%	深圳翠绿	12.00	8.51%
5	上海贺利氏	25.00	10.55%	豫园黄金	3.00	3.13%	三门峡金渠	9.00	6.38%
6	深圳翠绿	12.00	5.06%	湖北金兰	1.00	1.04%	中国银行	6.00	4.26%
7	深圳粤豪	10.00	4.22%				沈阳萃华	3.00	2.13%
8	三门峡金渠	9.00	3.80%						
9	中国银行	6.00	2.53%						
10	沈阳萃华	3.00	1.27%						
	合计	233	98.31%		96	100.00%		141	100.00%

### 黄金代理成交量前十名

### 黄金自营成交量前十名

单位：千克

序号	会员简称	代理量	占代理总量%	会员简称	自营量	占自营总量%
1	平安银行	34,398.50	16.24%	浦发银行	146,367.54	16.17%
2	工商银行	19,904.72	9.40%	交通银行	71,612.10	7.91%
3	浦发银行	15,153.29	7.16%	民生银行	69,803.00	7.71%
4	农业银行	13,512.35	6.38%	中国银行	49,712.68	5.49%
5	中国银行	11,530.28	5.45%	招商银行	47,180.40	5.21%
6	招金集团	11,319.06	5.35%	中信银行	40,245.49	4.45%
7	三门峡金渠	9,631.83	4.55%	平安银行	39,813.20	4.40%
8	上海仟家信	8,954.60	4.23%	农业银行	35,909.00	3.97%
9	建设银行	7,508.66	3.55%	宁波银行	35,353.20	3.91%
10	紫金矿业	6,981.57	3.30%	广发银行	34,032.00	3.76%
合计		138,894.86	65.59%		570,028.61	62.98%

### 白银代理成交量前十名

序号	会员简称	代理量	占代理总量%
1	工商银行	1,958,162.00	18.43%
2	平安银行	1,061,036.00	9.99%
3	浦发银行	760,521.00	7.16%
4	上海仟家信	759,244.00	7.15%
5	招金集团	724,916.00	6.82%
6	中国银行	701,548.00	6.60%
7	山东恒邦	647,247.00	6.09%
8	金创黄金	627,176.00	5.90%
9	建设银行	526,081.00	4.95%
10	深圳金融	510,171.00	4.80%
合计		8,276,102.00	77.90%

### 交割情况表

单位：千克

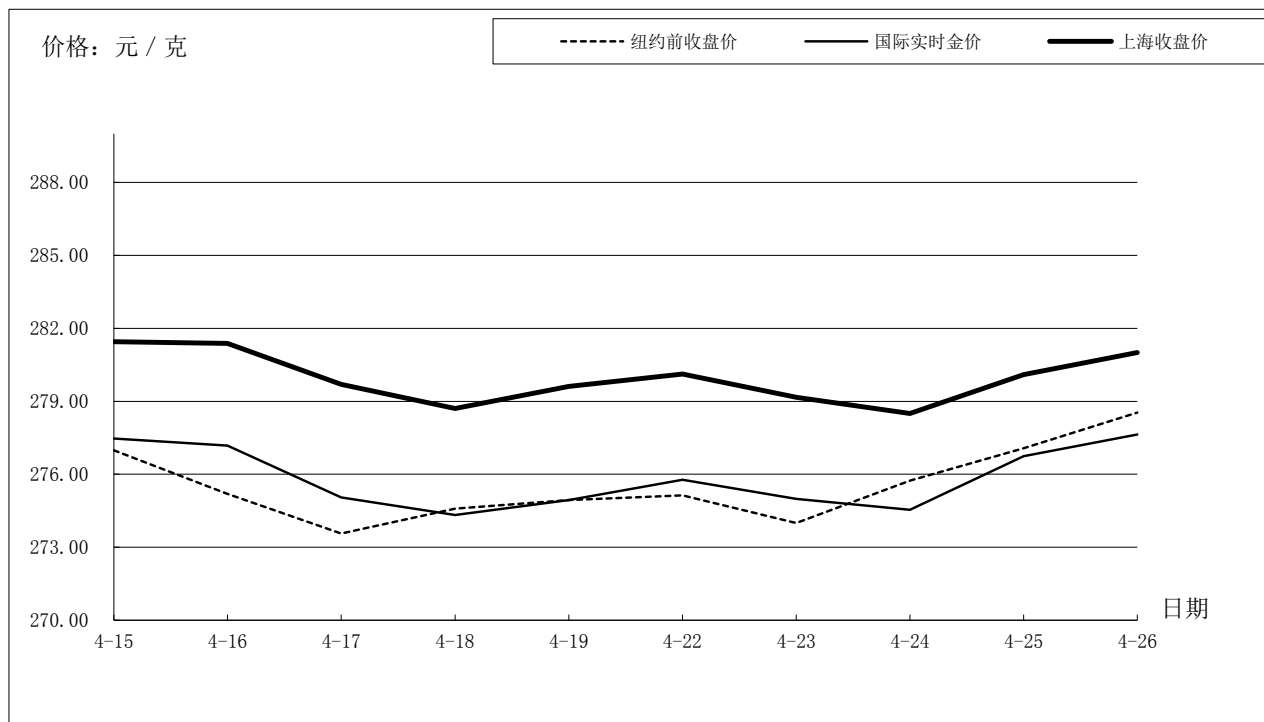
	黄金	白银
本周交割量	301,450.74	549,840.00
本周成交量	568,324.14	12,659,756.00
本周交割比	53.04%	4.34%
累计交割量	4,121,047.74	11,835,450.00
累计成交量	8,095,055.94	270,832,890.00
累计交割比	50.91%	4.37%

### 上海黄金交易所指定仓库库存周报

单位：千克

交割品种	上周库存	本周增减	本周库存
白银	2,940,375.00	-24,540.00	2,915,835.00

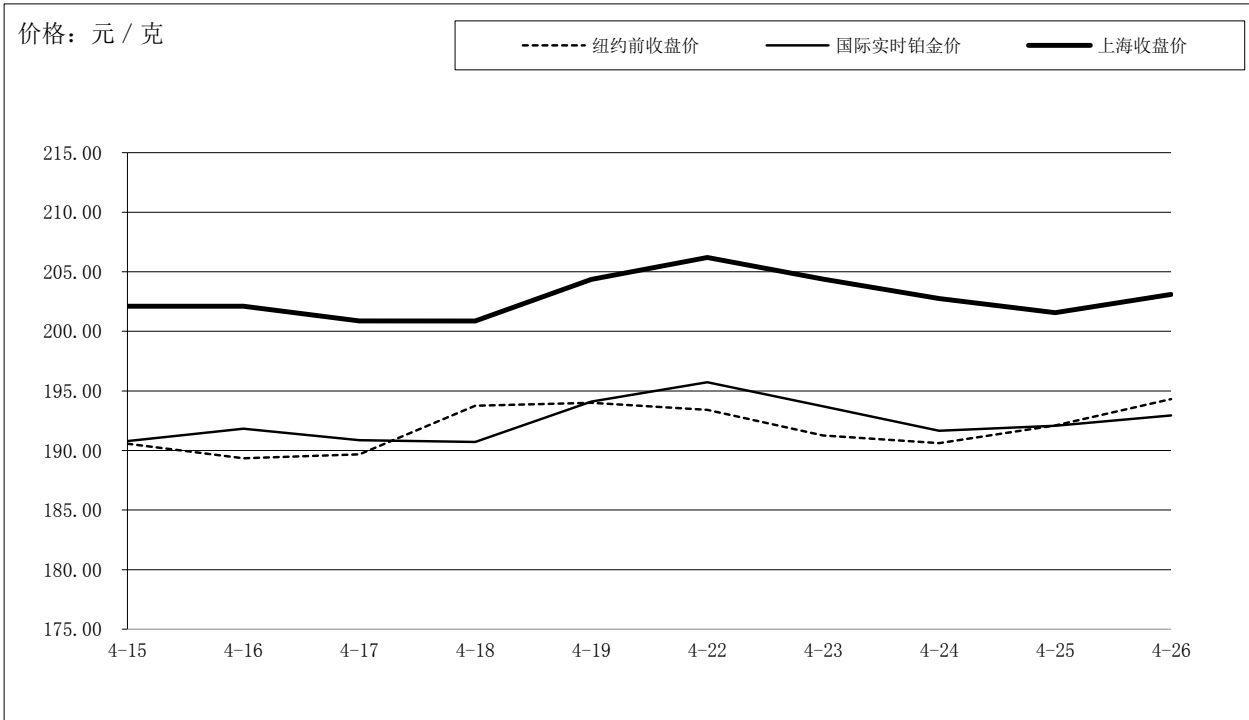
## 国际金价比较图



单位：元 / 克

日期	纽约前收盘价	国际实时金价	上海收盘价	上海-国际
4-15	276.99	277.47	281.45	3.98
4-16	275.20	277.18	281.38	4.20
4-17	273.56	275.05	279.70	4.65
4-18	274.59	274.33	278.70	4.37
4-19	274.94	274.94	279.61	4.67
4-22	275.13	275.78	280.12	4.34
4-23	274.00	274.99	279.16	4.17
4-24	275.74	274.54	278.50	3.96
4-25	277.07	276.74	280.10	3.36
4-26	278.54	277.64	281.00	3.36

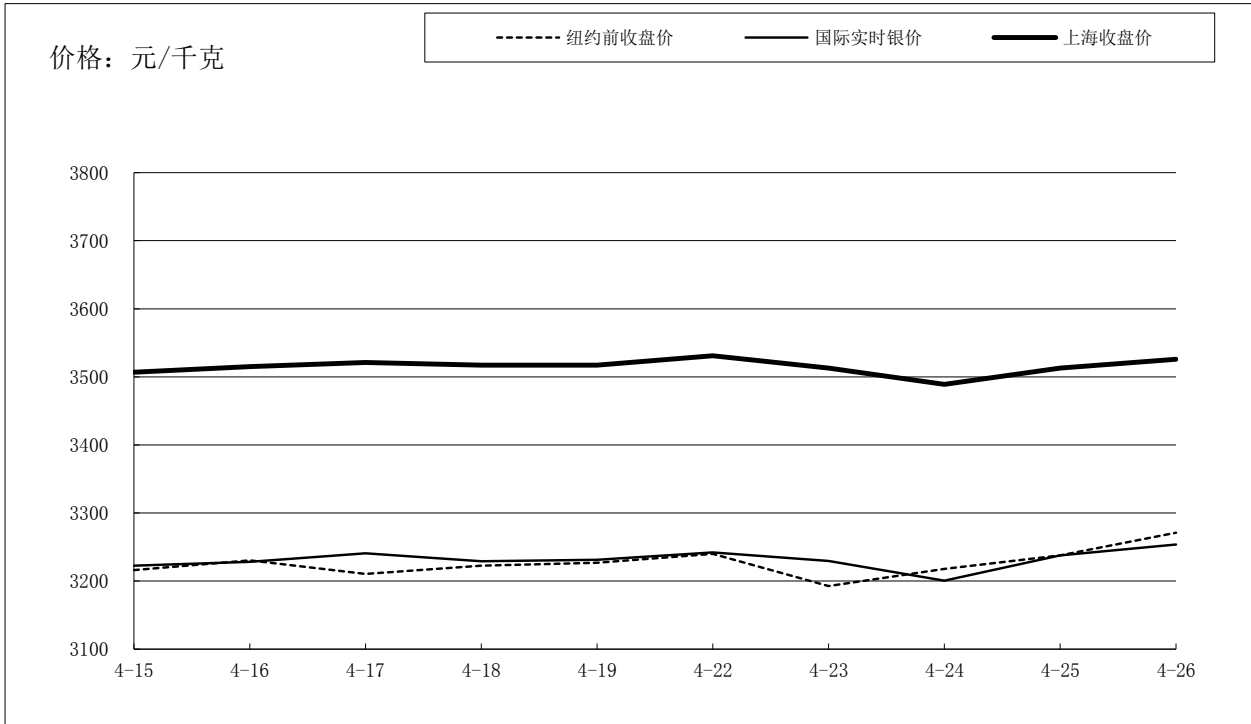
## 国际铂金价格比较图



单位：元 / 克

日期	纽约前收盘价	国际实时铂金价	上海收盘价	上海-国际
4-15	190.56	190.80	202.10	11.30
4-16	189.34	191.84	202.10	10.26
4-17	189.67	190.87	200.88	10.01
4-18	193.75	190.71	200.87	10.16
4-19	194.00	194.10	204.35	10.25
4-22	193.41	195.73	206.20	10.47
4-23	191.26	193.71	204.38	10.67
4-24	190.61	191.64	202.75	11.11
4-25	192.09	192.08	201.57	9.49
4-26	194.31	192.95	203.11	10.16

## 国际白银价格比较图



单位：元 / 千克

日期	纽约前收盘价	国际实时银价	上海收盘价	上海-国际
4-15	3216	3223	3,507	284.22
4-16	3230	3228	3,515	286.66
4-17	3211	3241	3,521	280.20
4-18	3223	3229	3,517	287.83
4-19	3227	3231	3,517	285.89
4-22	3240	3242	3,531	288.83
4-23	3193	3229	3,513	283.64
4-24	3218	3201	3,489	288.40
4-25	3238	3238	3,513	275.42
4-26	3271	3254	3,526	272.29