

行情周报

2019年第13期(总第800期)

4月1日-4月4日

成交量、成交金额情况表

成交量	单位: 千克							
品种	上周	本周	增减	日均	成交量	自营量	代理量	自营:代理
Au99.5	0.00	0.00	-	0.00	0.00	0.00	0.00	-
Au99.95	5,724.00	7,140.00	24.74%	1,785.00	4,660.00	2,480.00	2,180.00	1.88:1
Au99.99	177,228.12	74,194.40	-58.14%	18,548.60	49,811.79	24,382.61	25,429.18	2.04:1
Au100g	159.60	69.00	-56.77%	17.25	20.70	48.30	21.40	1:2.33
Au50g	0.00	0.00	-	0.00	0.00	0.00	0.00	-
PGC30g	0.42	1.26	200.00%	0.32	0.00	1.26	0.00	-
Au(T+D)	383,378.00	231,504.00	-39.61%	57,876.00	131,412.00	100,092.00	31,320.00	1.31:1
mAu(T+D)	78,730.40	27,132.60	-65.54%	6,783.15	14,450.50	12,682.10	1,768.40	1.14:1
Au(T+N1)	4,124.40	1,020.60	-75.25%	255.15	976.40	44.20	22.09:1	
Au(T+N2)	1,457.60	17,867.00	1125.78%	4,466.75	10,700.00	7,167.00	3,533.00	1.49:1
询价Au9995	15,800.00	2,800.00	-82.28%	700.00	2,800.00	0.00	0.00	-
询价Au9999	689,512.40	346,808.00	-49.70%	86,702.00	344,814.00	1,994.00	172,93:1	
询价iAu9999	437,572.78	16,000.00	-96.34%	4,000.00	16,000.00	0.00	0.00	-
询价0Au9999	25,800.00	0.00	-100.00%	0.00	0.00	0.00	0.00	-
询价LAu9995	6,000.00	0.00	-100.00%	0.00	0.00	0.00	0.00	-
询价LAu9999	4,000.00	0.00	-100.00%	0.00	0.00	0.00	0.00	-
iAu100g	0.00	0.20	-	0.05	0.00	0.20	0.00	-
iAu995	0.00	0.00	-	0.00	0.00	0.00	0.00	-
iAu9999	13,107.76	12,243.70	-6.59%	3,060.93	12,243.35	0.35	34981:1	
上海金SHAU	23,966.00	20,262.00	-15.46%	5,065.50	20,060.00	202.00	99.31:1	
Pt99.95	760.00	386.00	-49.21%	96.50	238.00	148.00	1.61:1	
Ag99.9	0.00	0.00	-	0.00	0.00	0.00	0.00	-
Ag99.99	60.00	24,360.00	40500.00%	6,090.00	12,180.00	12,180.00	1:1	
Ag(T+D)	17,695,106.00	12,055,920.00	-31.87%	3,013,980.00	2,176,034.00	9,879,886.00	1:4.54	
询价PAg99.99	108,600.00	15,000.00	-86.19%	3,750.00	7,500.00	7,500.00	1:1	
黄金合计	1,866,561.48	757,042.76	-59.44%	189,260.69	607,948.74	149,094.02	4.08:1	
白银合计	17,803,766.00	12,095,280.00	-32.06%	3,023,820.00	2,195,714.00	9,899,566.00	1:4.51	
铂金合计	760.00	386.00	-49.21%	96.50	238.00	148.00	1.61:1	
总计	19,671,087.48	12,852,708.76	-34.66%	3,213,177.19	2,803,900.74	10,048,808.02	1:3.58	
成交金额	单位: 万元							
品种	上周	本周	增减	日均	成交量	自营量	代理量	自营:代理
Au99.5	0.00	0.00	-	0.00	0.00	0.00	0.00	-
Au99.95	163,694.94	199,285.07	21.74%	49,821.27	130,374.24	68,910.83	61,463.41	1.89:1
Au99.99	5,052,262.08	2,088,836.94	-58.66%	522,209.23	1,401,265.57	687,571.37	713,694.20	2.04:1
Au100g	4,557.98	1,950.17	-57.21%	487.54	585.14	1,365.03	248.11	1:2.33
Au50g	0.00	0.00	-	0.00	0.00	0.00	0.00	-
PGC30g	12.02	35.86	198.29%	8.97	0.00	35.86	0.00	-
Au(T+D)	10,950,461.65	6,529,033.26	-40.38%	1,632,258.31	3,705,948.70	2,823,084.55	882,864.15	1.31:1
mAu(T+D)	2,254,702.94	765,760.55	-66.04%	191,440.14	407,760.58	357,999.97	49,760.61	1.14:1
Au(T+N1)	118,453.63	28,849.58	-75.64%	7,212.39	27,598.10	1,251.48	26,346.62	22.05:1
Au(T+N2)	42,253.94	509,838.04	1106.60%	127,459.51	305,312.43	204,525.60	100,786.83	1.49:1
询价Au9995	461,150.44	78,999.52	-82.87%	19,749.88	78,999.52	0.00	0.00	-
询价Au9999	19,840,880.29	9,817,255.86	-50.52%	2,454,313.97	9,761,047.23	56,208.63	9,704,838.60	173.66:1
询价iAu9999	12,338,842.22	455,411.40	-96.31%	113,852.85	455,411.40	0.00	0.00	-
询价0Au9999	736,237.16	0.00	-100.00%	0.00	0.00	0.00	0.00	-
询价LAu9995	171,900.00	0.00	-100.00%	0.00	0.00	0.00	0.00	-
询价LAu9999	114,920.00	0.00	-100.00%	0.00	0.00	0.00	0.00	-
iAu100g	0.00	5.60	-	1.40	0.00	5.60	0.00	-
iAu995	0.00	0.00	-	0.00	0.00	0.00	0.00	-
iAu9999	372,014.97	341,577.71	-8.18%	85,394.43	341,567.94	9.77	34947.41:1	
上海金SHAU	685,796.41	571,423.37	-16.68%	142,855.84	565,724.55	5,698.82	99.27:1	
Pt99.95	14,998.98	7,553.15	-49.64%	1,888.29	4,654.19	2,898.96	1.61:1	
Ag99.9	0.00	0.00	-	0.00	0.00	0.00	0.00	-
Ag99.99	22.07	8,663.36	39157.59%	2,165.84	4,331.68	4,331.68	1:1	
Ag(T+D)	6,328,771.58	4,264,049.97	-32.62%	1,066,012.49	769,375.70	3,494,674.28	1:4.54	
询价PAg99.99	40,003.92	5,329.05	-86.68%	1,332.26	2,664.53	2,664.53	1:1	
黄金合计	53,308,140.65	21,388,262.92	-59.88%	5,347,065.73	17,181,595.40	4,206,667.52	4.08:1	
白银合计	6,368,797.56	4,278,042.39	-32.83%	1,069,510.60	776,371.90	3,501,670.48	4.51:1	
铂金合计	14,998.98	7,553.15	-49.64%	1,888.29	4,654.19	2,898.96	1.61:1	
总计	59,691,937.20	25,673,858.45	-56.99%	6,418,464.61	17,962,621.49	7,711,236.96	2.33:1	

PGC30g一周行情

日期	开盘价	最高价	最低价	收盘价	涨跌	涨跌幅	加权平均价	成交量	成交额
4/1	287.00	287.00	282.88	285.46	1.96	0.69%	285.46	0.18	51,382.80
4/2	284.95	284.95	284.95	284.95	-0.51	-0.18%	284.95	0.06	17,097.00
4/3	286.50	286.50	285.05	286.21	1.26	0.44%	286.21	0.30	85,863.00
4/4	285.00	285.00	282.02	285.00	-1.21	-0.42%	283.75	0.72	204,306.00
一周	287.00	287.00	282.02	285.00	1.50	0.53%	284.64	1.26	358,648.80

iAu99.99一周行情

日期	开盘价	最高价	最低价	收盘价	涨跌	涨跌幅	加权平均价	成交量	成交额
4/1	280.00	280.00	278.43	278.50	-0.88	-0.32%	279.02	2,772.50	773,602,778.20
4/2	279.00	279.00	278.40	278.40	-0.10	-0.04%	278.52	1,468.34	408,972,698.00
4/3	279.81	279.81	278.06	279.21	0.81	0.29%	279.19	602.52	168,218,708.40
4/4	279.00	279.35	278.75	279.31	0.10	0.04%	279.03	7,400.34	2,064,982,909.00
一周	280.00	280.00	278.06	279.31	-0.07	-0.03%	278.98	12,243.70	3,415,777,093.60

Au(T+D)一周行情

日期	开盘价	最高价	最低价	收盘价	涨跌	涨跌幅	加权平均价	成交量	成交额	持仓
4/1	282.25	283.00	281.11	281.41	-1.37	-0.48%	282.01	65,598.00	18,499,868,300.00	279,588
4/2	281.48	282.73	281.30	281.45	-0.56	-0.20%	281.88	48,570.00	13,691,149,600.00	275,300
4/3	281.80	282.50	281.59	282.05	0.17	0.06%	282.10	56,692.00	15,993,308,600.00	270,664
4/4	282.25	282.68	281.45	282.29	0.19	0.07%	282.07	60,644.00	17,106,006,060.00	261,552
一周	282.25	283.00	281.11	282.29	-0.49	-0.17%	282.03	231,504.00	65,290,332,560.00	261,552

mAu(T+D)一周行情

日期	开盘价	最高价	最低价	收盘价	涨跌	涨跌幅	加权平均价	成交量	成交额	持仓
4/1	282.60	283.20	281.45	281.83	-1.17	-0.41%	282.30	9,542.40	2,693,904,706.00	962,176
4/2	281.55	282.95	281.55	281.62	-0.68	-0.24%	282.02	7,393.00	2,085,019,372.00	937,772
4/3	282.00	282.70	281.82	282.17	0.15	0.05%	282.36	5,689.60	1,606,570,152.00	898,526
4/4	282.50	282.76	281.68	282.39	0.03	0.01%	282.21	4,507.60	1,272,111,262.00	895,948
一周	282.60	283.20	281.45	282.39	-0.61	-0.22%	282.23	27,132.60	7,657,605,492.00	895,948

Ag(T+D)一周行情

日期	开盘价	最高价	最低价	收盘价	涨跌	涨跌幅	加权平均价	成交量	成交额	持仓
4/1	3522.00	3537.00	3518.00	3525.00	-5.00	-0.14%	3528.00	3,520,748.00	12,422,281,438.00	13,753,504
4/2	3526.00	3541.00	3522.00	3529.00	1.00	0.03%	3534.00	2,599,594.00	9,187,146,976.00	13,805,986
4/3	3531.00	3560.00	3522.00	3547.00	13.00	0.37%	3541.00	3,682,786.00	13,043,821,170.00	13,523,584
4/4	3547.00	3556.00	3535.00	3550.00	9.00	0.25%	3545.00	2,252,792.00	7,987,250,148.00	13,098,948
一周	3522.00	3560.00	3518.00	3550.00	20.00	0.57%	3536.89	12,055,920.00	42,640,499,732.00	13,098,948

SHAU一周行情

日期	早盘基准价	午盘基准价
4/1	282.12	281.75
4/2	281.89	281.84
4/3	282.33	282.28
4/4	281.90	282.26

黄金交易量前十名

单位：千克

序号	会员买卖总量前十名			买入量前十名			卖出量前十名		
	会员简称	买卖总量	比重	会员简称	买入量	比重	会员简称	卖出量	比重
1	交通银行	114,604.81	15.14%	浦发银行	56,195.54	14.85%	交通银行	58,621.50	15.49%
2	浦发银行	110,176.68	14.55%	交通银行	55,983.31	14.79%	浦发银行	53,981.14	14.26%
3	平安银行	45,941.35	6.07%	工商银行	25,382.67	6.71%	平安银行	23,446.72	6.19%
4	招商银行	45,234.41	5.98%	中国银行	23,596.85	6.23%	招商银行	23,422.17	6.19%
5	中国银行	43,616.65	5.76%	平安银行	22,494.63	5.94%	中国银行	20,019.80	5.29%
6	工商银行	42,435.91	5.61%	招商银行	21,812.24	5.76%	工商银行	17,053.24	4.51%
7	宁波银行	36,114.74	4.77%	宁波银行	19,870.27	5.25%	宁波银行	16,244.47	4.29%
8	农业银行	27,158.58	3.59%	农业银行	12,594.44	3.33%	农业银行	14,564.14	3.85%
9	浙商银行	20,824.50	2.75%	浙商银行	11,068.50	2.92%	中信银行	10,786.31	2.85%
10	中信银行	20,455.59	2.70%	上海农商	10,005.71	2.64%	浙商银行	9,756.00	2.58%
	合计	506,563.22	66.91%		259,004.16	68.43%		247,895.49	65.49%

白银交易量前十名

单位：千克

序号	会员买卖总量前十名			买入量前十名			卖出量前十名		
	会员简称	买卖总量	比重	会员简称	买入量	比重	会员简称	卖出量	比重
1	工商银行	1,892,258.00	15.64%	工商银行	920,083.00	15.21%	工商银行	972,175.00	16.08%
2	浦发银行	1,164,574.00	9.63%	浦发银行	821,081.00	13.58%	平安银行	518,333.00	8.57%
3	平安银行	1,025,548.00	8.48%	平安银行	507,215.00	8.39%	中国银行	460,343.00	7.61%
4	中国银行	769,622.00	6.36%	中国银行	309,279.00	5.11%	浦发银行	343,493.00	5.68%
5	Jump Trading	596,588.00	4.93%	Jump Trading	298,346.00	4.93%	山东恒邦	298,751.00	4.94%
6	山东恒邦	546,249.00	4.52%	上海仟家信	270,783.00	4.48%	Jump Trading	298,242.00	4.93%
7	上海仟家信	541,566.00	4.48%	建设银行	253,990.00	4.20%	建设银行	282,496.00	4.67%
8	建设银行	536,486.00	4.44%	金创黄金	252,649.00	4.18%	上海仟家信	270,783.00	4.48%
9	金创黄金	510,845.00	4.22%	山东恒邦	247,498.00	4.09%	金创黄金	258,196.00	4.27%
10	招金集团	488,209.00	4.04%	招金集团	236,776.00	3.92%	招金集团	251,433.00	4.16%
	合计	8,071,945.00	66.74%		4,117,700.00	68.09%		3,954,245.00	65.38%

铂金交易量前十名

单位：千克

序号	会员买入量前十名			自营买入量前十名			代理买入量前十名		
	会员简称	买入量	比重	会员简称	自营量	比重	会员简称	代理量	比重
1	深圳宝福	60.00	31.09%	老凤祥	25.00	55.56%	深圳宝福	60.00	40.54%
2	广东粤宝	40.00	20.73%	深圳甘露	20.00	44.44%	广东粤宝	40.00	27.03%
3	老凤祥	25.00	12.95%				周大福珠宝	18.00	12.16%
4	深圳甘露	20.00	10.36%				金大福珠宝	10.00	6.76%
5	周大福珠宝	18.00	9.33%				深圳翠绿	6.00	4.05%
6	金大福珠宝	10.00	5.18%				平安银行	6.00	4.05%
7	平安银行	6.00	3.11%				工商银行	5.00	3.38%
8	深圳翠绿	6.00	3.11%				三门峡金渠	3.00	2.03%
9	工商银行	5.00	2.59%						
10	三门峡金渠	3.00	1.55%						
	合计	193	100.00%		45	100.00%		148	100.00%

黄金代理成交量前十名

黄金自营成交量前十名

单位：千克

序号	会员简称	代理量	占代理总量%	会员简称	自营量	占自营总量%
1	平安银行	20,758.14	13.92%	交通银行	108,217.62	17.80%
2	工商银行	20,339.91	13.64%	浦发银行	97,185.89	15.99%
3	浦发银行	12,990.79	8.71%	招商银行	43,602.10	7.17%
4	上海仟家信	8,847.00	5.93%	中国银行	37,773.40	6.21%
5	三门峡金渠	8,402.90	5.64%	宁波银行	36,099.74	5.94%
6	招金集团	7,392.21	4.96%	农业银行	25,875.00	4.26%
7	交通银行	6,387.19	4.28%	平安银行	25,183.21	4.14%
8	中金珠宝	6,267.00	4.20%	工商银行	22,096.00	3.63%
9	中国银行	5,843.25	3.92%	浙商银行	20,824.50	3.43%
10	深圳华茂黄金	3,623.00	2.43%	中信银行	20,367.60	3.35%
合计		100,851.39	67.64%		437,225.06	71.92%

白银代理成交量前十名

序号	会员简称	代理量	占代理总量%
1	工商银行	1,892,258.00	19.11%
2	平安银行	1,025,548.00	10.36%
3	浦发银行	676,706.00	6.84%
4	中国银行	647,844.00	6.54%
5	山东恒邦	546,249.00	5.52%
6	上海仟家信	541,566.00	5.47%
7	建设银行	536,486.00	5.42%
8	金创黄金	510,845.00	5.16%
9	招金集团	488,209.00	4.93%
10	上海金大师	392,746.00	3.97%
合计		7,258,457.00	73.32%

交割情况表

单位：千克

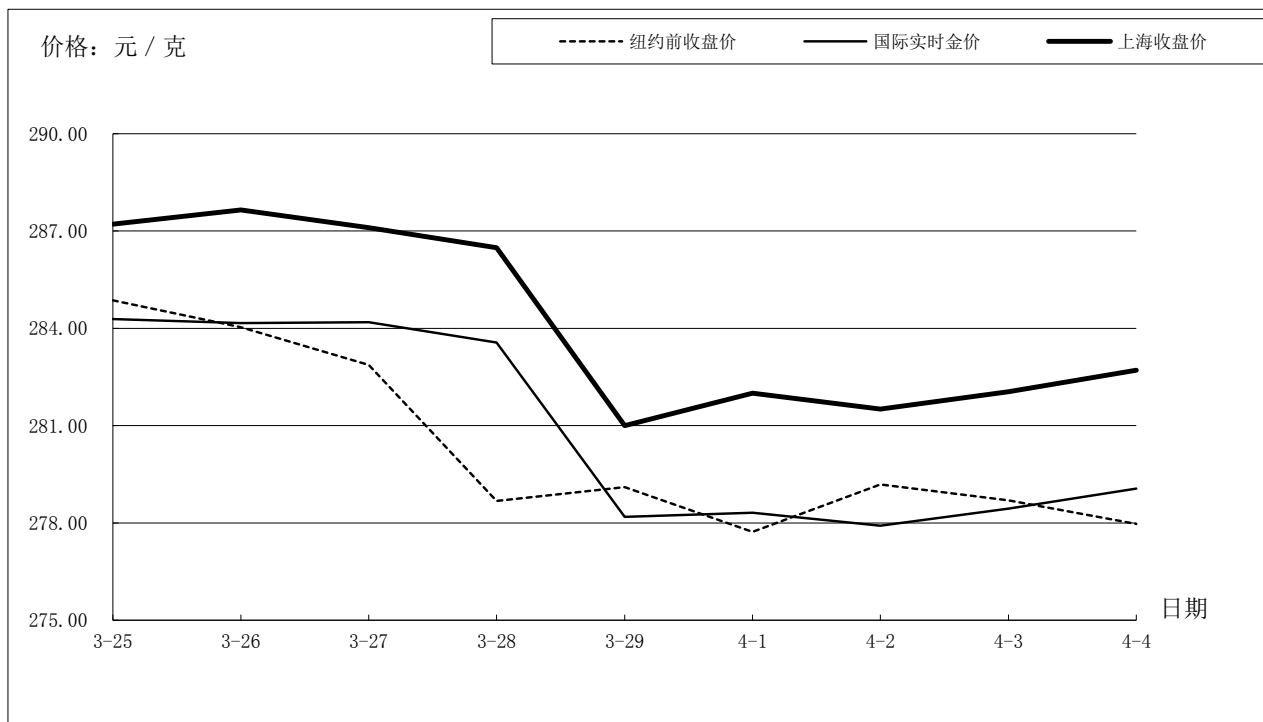
	黄金	白银
本周交割量	198,521.36	1,623,690.00
本周成交量	391,434.76	12,080,280.00
本周交割比	50.72%	13.44%
累计交割量	3,265,107.72	9,200,460.00
累计成交量	6,448,423.32	233,621,242.00
累计交割比	50.63%	3.94%

上海黄金交易所指定仓库库存周报

单位：千克

交割品种	上周库存	本周增减	本周库存
白银	2,900,205.00	48,495.00	2,948,700.00

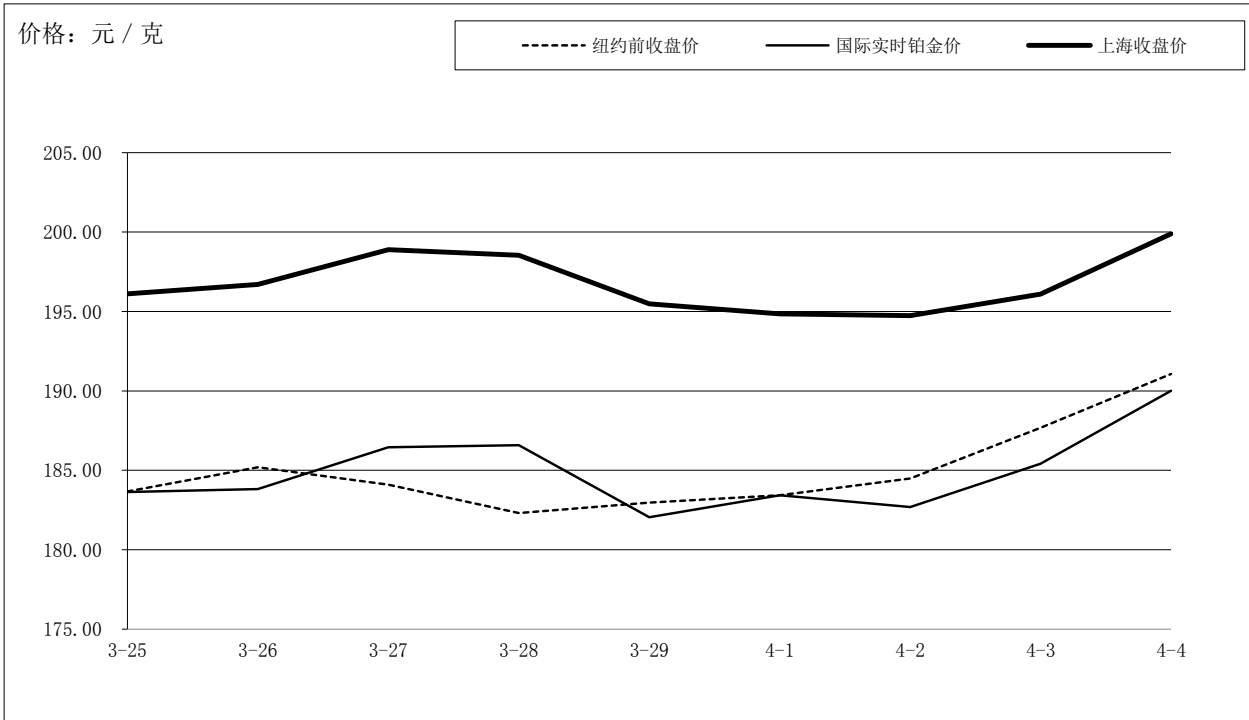
国际金价比较图



单位：元 / 克

日期	纽约前收盘价	国际实时金价	上海收盘价	上海-国际
3-25	284.86	284.29	287.21	2.92
3-26	284.04	284.16	287.65	3.49
3-27	282.87	284.19	287.10	2.91
3-28	278.68	283.56	286.49	2.93
3-29	279.11	278.19	281.00	2.81
4-1	277.72	278.31	282.00	3.69
4-2	279.19	277.91	281.51	3.60
4-3	278.70	278.45	282.05	3.60
4-4	277.97	279.06	282.71	3.65

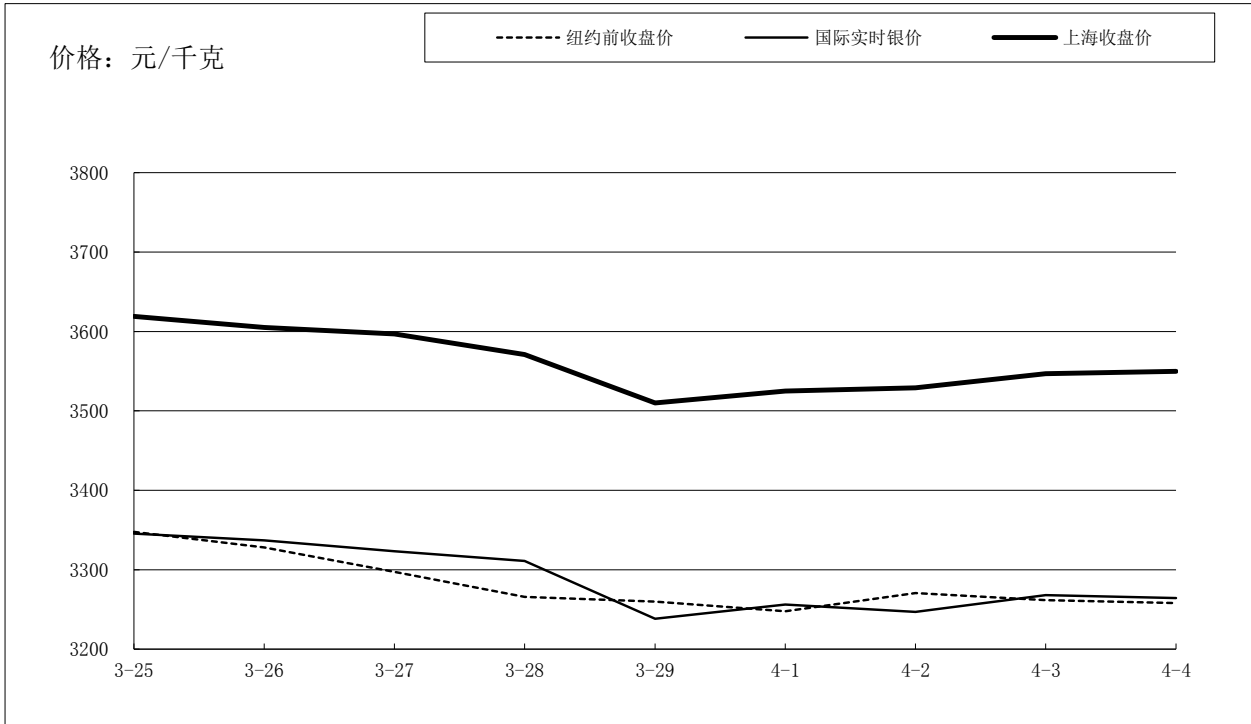
国际铂金价格比较图



单位：元 / 克

日期	纽约前收盘价	国际实时铂金价	上海收盘价	上海-国际
3-25	183.68	183.63	196.12	12.49
3-26	185.19	183.82	196.71	12.89
3-27	184.10	186.45	198.89	12.44
3-28	182.31	186.59	198.54	11.95
3-29	182.97	182.05	195.48	13.43
4-1	183.42	183.44	194.85	11.41
4-2	184.48	182.69	194.74	12.05
4-3	187.67	185.42	196.09	10.67
4-4	191.07	190.01	199.89	9.88

国际白银价格比较图



单位：元 / 千克

日期	纽约前收盘价	国际实时银价	上海收盘价	上海-国际
3-25	3348	3345	3,619	273.52
3-26	3328	3337	3,605	268.20
3-27	3297	3323	3,597	273.71
3-28	3266	3311	3,571	259.98
3-29	3260	3238	3,510	271.75
4-1	3248	3256	3,525	268.69
4-2	3271	3247	3,529	282.21
4-3	3262	3268	3,547	278.96
4-4	3258	3264	3,550	285.66