

行情周报

2021年第42期(总第931期)

11月1日-11月5日

成交量、成交金额情况表

成交量	单位: 千克						
品种	上周	本周	增减	日均成交量	自营量	代理量	自营:代理
Au99.5	300.00	0.00	-100.00%	0.00	0.00	0.00	-
Au99.95	1,202.00	912.00	-24.13%	182.40	535.00	377.00	1.42:1
Au99.99	73,564.42	93,353.68	26.90%	18,670.74	52,422.31	40,931.37	1.28:1
Au100g	85.40	105.20	23.19%	21.04	45.60	59.60	1:1.31
PGC30g	0.54	1.44	166.67%	0.29	0.84	0.60	1.4:1
Au(T+D)	128,412.00	135,266.00	5.34%	27,053.20	71,955.00	63,311.00	1.14:1
mAu(T+D)	28,985.40	36,248.00	25.06%	7,249.60	19,257.20	16,990.80	1.13:1
Au(T+N1)	46.60	25.00	-46.35%	5.00	0.10	24.90	1:249
Au(T+N2)	74.20	43.20	-41.78%	8.64	5.20	38.00	1:7.31
NYAuTN06	450.00	710.40	57.87%	142.08	476.60	233.80	2.04:1
NYAuTN12	658.20	1,215.00	84.59%	243.00	537.80	677.20	1:1.26
询价Au9995	51,000.00	18,000.00	-64.71%	3,600.00	18,000.00	0.00	-
询价Au9999	390,201.40	260,454.80	-33.25%	52,090.96	253,840.80	6,614.00	38.38:1
询价iAu9999	42,966.00	23,968.00	-44.22%	4,793.60	23,968.00	0.00	-
询价iAu995	0.00	0.00	-	0.00	0.00	0.00	-
询价0Au9999	0.00	4,120.00	-	824.00	4,120.00	0.00	-
询价LAu9995	6,520.00	0.00	-100.00%	0.00	0.00	0.00	-
询价LAu9999	2,700.00	8,000.00	196.30%	1,600.00	8,000.00	0.00	-
iAu100g	0.00	0.00	-	0.00	0.00	0.00	-
iAu995	0.00	0.00	-	0.00	0.00	0.00	-
iAu9999	3,119.52	801.48	-74.31%	160.30	780.97	20.51	38.08:1
上海金SHAU	18,988.00	18,556.00	-2.28%	3,711.20	18,556.00	0.00	-
Pt99.95	1,928.00	1,398.00	-27.49%	279.60	1,026.00	372.00	2.76:1
Ag99.99	37,320.00	14,100.00	-62.22%	2,820.00	7,050.00	7,050.00	1:1
Ag(T+D)	16,541,810.00	15,543,998.00	-6.03%	3,108,799.60	5,848,100.00	9,695,898.00	1:1.66
询价PAg99.99	3,960.00	19,200.00	384.85%	3,840.00	9,600.00	9,600.00	1:1
询价0Ag99.99	0.00	0.00	-	0.00	0.00	0.00	-
上海银SHAG	272,820.00	218,580.00	-19.88%	43,716.00	196,530.00	22,050.00	8.91:1
黄金合计	749,273.68	601,780.20	-19.68%	120,356.04	472,501.42	129,278.78	3.65:1
白银合计	16,855,910.00	15,795,878.00	-6.29%	3,159,175.60	6,061,280.00	9,734,598.00	1:1.61
铂金合计	1,928.00	1,398.00	-27.49%	279.60	1,026.00	372.00	2.76:1
总计	17,607,111.68	16,399,056.20	-6.86%	3,279,811.24	6,534,807.42	9,864,248.78	1:1.51
成交金额	单位: 万元						
品种	上周	本周	增减	日均成交金额	自营量	代理量	自营:代理
Au99.5	11,115.00	0.00	-100.00%	0.00	0.00	0.00	-
Au99.95	44,462.45	33,554.38	-24.53%	6,710.88	19,668.58	13,885.80	1.42:1
Au99.99	2,724,404.10	3,466,447.63	27.24%	693,289.53	1,944,992.86	1,521,454.78	1.28:1
Au100g	3,160.82	3,880.52	22.77%	776.10	1,680.79	2,199.73	1:1.31
PGC30g	20.29	53.84	165.30%	10.77	31.43	22.41	1.4:1
Au(T+D)	4,745,826.40	4,976,141.89	4.85%	995,228.38	2,647,651.13	2,328,490.77	1.14:1
mAu(T+D)	1,072,340.59	1,335,694.67	24.56%	267,138.93	710,137.70	625,556.98	1.14:1
Au(T+N1)	1,746.44	931.55	-46.66%	186.31	3.75	927.80	1:247.74
Au(T+N2)	2,749.25	1,594.63	-42.00%	318.93	192.66	1,401.97	1:7.28
NYAuTN06	16,855.93	26,416.03	56.72%	5,283.21	17,736.68	8,679.35	2.04:1
NYAuTN12	24,416.21	44,748.05	83.27%	8,949.61	19,803.87	24,944.17	1:1.26
询价Au9995	1,886,476.20	661,672.55	-64.93%	132,334.51	661,672.55	0.00	-
询价Au9999	14,469,263.88	9,670,388.77	-33.17%	1,934,077.75	9,421,692.15	248,696.62	37.88:1
询价iAu9999	1,594,958.19	883,497.41	-44.61%	176,699.48	883,497.41	0.00	-
询价iAu995	0.00	0.00	-	0.00	0.00	0.00	-
询价0Au9999	0.00	136,394.40	-	27,278.88	136,394.40	0.00	-
询价LAu9995	240,296.00	0.00	-100.00%	0.00	0.00	0.00	-
询价LAu9999	99,720.00	288,000.00	188.81%	57,600.00	288,000.00	0.00	-
iAu100g	0.00	0.00	-	0.00	0.00	0.00	-
iAu995	0.00	0.00	-	0.00	0.00	0.00	-
iAu9999	115,218.40	29,304.94	-74.57%	5,860.99	28,552.65	752.29	37.95:1
上海金SHAU	702,245.96	683,395.34	-2.68%	136,679.07	683,395.34	0.00	-
Pt99.95	42,186.43	31,016.28	-26.48%	6,203.26	22,828.19	8,188.09	2.79:1
Ag99.99	18,486.99	6,910.02	-62.62%	1,382.00	3,455.01	3,455.01	1:1
Ag(T+D)	8,171,075.09	7,512,185.87	-8.06%	1,502,437.17	2,826,899.68	4,685,286.18	1:1.66
询价PAg99.99	1,929.47	9,223.87	378.05%	1,844.77	4,611.94	4,611.94	1:1
询价0Ag99.99	0.00	0.00	-	0.00	0.00	0.00	-
上海银SHAG	134,274.86	105,875.84	-21.15%	21,175.17	95,177.66	10,698.18	8.9:1
黄金合计	27,755,276.11	22,242,116.61	-19.86%	4,448,423.32	17,465,103.93	4,777,012.67	3.66:1
白银合计	8,325,766.40	7,634,195.59	-8.31%	1,526,839.12	2,930,144.29	4,704,051.31	1:1.61
铂金合计	42,186.43	31,016.28	-26.48%	6,203.26	22,828.19	8,188.09	2.79:1
总计	36,123,228.94	29,907,328.48	-17.21%	5,981,465.70	20,418,076.41	9,489,252.07	2.15:1

PGC30g一周行情

日期	开盘价	最高价	最低价	收盘价	涨跌	涨跌幅	加权平均价	成交量	成交额
11/1	374.30	374.60	374.30	374.45	-2.55	-0.68%	374.45	0.12	44,934.00
11/2	375.10	375.50	372.01	374.40	-0.05	-0.01%	374.40	0.24	89,856.60
11/3	374.17	375.00	373.08	373.69	-0.71	-0.19%	373.87	0.78	291,625.80
11/4	373.00	373.00	372.23	372.57	-1.12	-0.30%	372.57	0.24	89,416.80
11/5	376.00	376.00	376.00	376.00	3.43	0.92%	376.00	0.06	22,560.00
一周	374.30	376.00	372.01	376.00	-1.00	-0.27%	373.88	1.44	538,393.20

iAu99.99一周行情

日期	开盘价	最高价	最低价	收盘价	涨跌	涨跌幅	加权平均价	成交量	成交额
11/1	369.02	369.06	366.11	367.39	-1.63	-0.44%	367.66	77.92	28,648,756.80
11/2	368.50	369.00	368.30	368.32	0.93	0.25%	368.32	17.76	6,541,527.20
11/3	368.50	368.50	366.45	366.53	-1.79	-0.49%	366.95	40.38	14,817,573.00
11/4	365.91	365.91	364.00	365.16	-1.37	-0.37%	365.14	645.22	235,598,130.40
11/5	367.00	368.50	367.00	368.50	3.34	0.91%	368.48	20.20	7,443,400.00
一周	369.02	369.06	364.00	368.50	-0.52	-0.14%	365.64	801.48	293,049,387.40

Au(T+D)一周行情

日期	开盘价	最高价	最低价	收盘价	涨跌	涨跌幅	加权平均价	成交量	成交额	持仓
11/1	369.10	370.85	366.10	368.10	-2.30	-0.62%	367.57	30,770.00	11,310,335,980.00	143,038.00
11/2	368.00	370.30	367.80	370.06	2.49	0.68%	369.60	21,946.00	8,111,412,080.00	145,488.00
11/3	369.37	369.89	366.66	367.07	-2.53	-0.68%	367.58	17,656.00	6,490,032,280.00	144,556.00
11/4	368.35	368.35	363.40	366.10	-1.48	-0.40%	365.37	30,826.00	11,263,068,000.00	148,978.00
11/5	367.20	370.65	366.70	370.58	5.21	1.43%	369.45	34,068.00	12,586,570,600.00	150,834.00
一周	369.10	370.85	363.40	370.58	0.18	0.05%	367.88	135,266.00	49,761,418,940.00	150,834.00

mAu(T+D)一周行情

日期	开盘价	最高价	最低价	收盘价	涨跌	涨跌幅	加权平均价	成交量	成交额	持仓
11/1	370.00	370.00	366.38	368.45	-1.87	-0.50%	368.20	7,387.60	2,720,116,392.00	496,516.00
11/2	368.21	370.50	368.21	370.09	1.89	0.51%	369.83	6,992.80	2,586,194,968.00	509,030.00
11/3	369.50	370.00	366.80	367.24	-2.59	-0.70%	367.92	5,601.20	2,060,802,582.00	501,980.00
11/4	367.94	368.25	363.63	366.13	-1.79	-0.49%	365.88	7,126.00	2,607,321,584.00	517,632.00
11/5	367.40	370.98	367.10	370.60	4.72	1.29%	370.06	9,140.40	3,382,511,220.00	544,002.00
一周	370.00	370.98	363.63	370.60	0.28	0.08%	368.49	36,248.00	13,356,946,746.00	544,002.00

Ag(T+D)一周行情

日期	开盘价	最高价	最低价	收盘价	涨跌	涨跌幅	加权平均价	成交量	成交额	持仓
11/1	4,852.00	4,876.00	4,817.00	4,854.00	-28.00	-0.57%	4,846.00	2,458,500.00	11,914,579,802.00	7,206,428.00
11/2	4,857.00	4,912.00	4,852.00	4,894.00	48.00	0.99%	4,889.00	2,269,908.00	11,098,371,348.00	7,240,338.00
11/3	4,865.00	4,880.00	4,773.00	4,799.00	-90.00	-1.84%	4,814.00	3,886,026.00	18,710,454,204.00	7,098,266.00
11/4	4,810.00	4,845.00	4,723.00	4,807.00	-7.00	-0.15%	4,781.00	3,729,792.00	17,835,224,054.00	7,031,020.00
11/5	4,843.00	4,882.00	4,832.00	4,877.00	96.00	2.01%	4,863.00	3,199,772.00	15,563,229,252.00	7,255,902.00
一周	4,852.00	4,912.00	4,723.00	4,877.00	-5.00	-0.10%	4,832.85	15,543,998.00	75,121,858,660.00	7,255,902.00

SHAU一周行情

日期	早盘基准价	午盘基准价
11/1	369.03	367.90
11/2	369.28	370.10
11/3	367.69	367.37
11/4	366.51	365.72
11/5	370.52	370.72

SHAG一周行情

日期	早盘基准价	午盘基准价
11/1	4,848.00	4,852.00
11/2	4,907.00	4,894.00
11/3	4,794.00	4,782.00
11/4	4,819.00	4,799.00
11/5	4,871.00	4,868.00

黄金交易量前十名

单位：千克

序号	会员买卖总量前十名			买入量前十名			卖出量前十名		
	会员简称	买卖总量	比重	会员简称	买入量	比重	会员简称	卖出量	比重
1	浦发银行	49,039.45	8.15%	工商银行	32,640.99	10.85%	中国银行	32,295.67	10.73%
2	工商银行	45,384.74	7.54%	浦发银行	22,543.92	7.49%	浦发银行	26,495.53	8.81%
3	中国银行	44,130.94	7.33%	建设银行	21,215.13	7.05%	农业银行	19,293.62	6.41%
4	农业银行	36,556.88	6.07%	交通银行	18,650.90	6.20%	招商银行	17,807.14	5.92%
5	交通银行	34,549.34	5.74%	农业银行	17,263.26	5.74%	交通银行	15,898.44	5.28%
6	兴业银行	27,381.75	4.55%	兴业银行	14,733.58	4.90%	宁波银行	14,509.00	4.82%
7	宁波银行	26,291.03	4.37%	中国银行	11,835.27	3.93%	工商银行	12,743.75	4.24%
8	建设银行	22,627.48	3.76%	宁波银行	11,782.03	3.92%	兴业银行	12,648.17	4.20%
9	Jump Trading	22,024.30	3.66%	Jump Trading	11,014.90	3.66%	Jump Trading	11,009.40	3.66%
10	招商银行	20,777.84	3.45%	平安银行	10,433.25	3.47%	浙商银行	10,694.60	3.55%
	合 计	328,763.75	54.63%		172,113.23	57.20%		173,395.32	57.63%

白银交易量前十名

单位：千克

序号	会员买卖总量前十名			买入量前十名			卖出量前十名		
	会员简称	买卖总量	比重	会员简称	买入量	比重	会员简称	卖出量	比重
1	Jump Trading	3,712,164.00	23.50%	Jump Trading	1,856,082.00	23.50%	Jump Trading	1,856,082.00	23.50%
2	工商银行	2,709,958.00	17.16%	工商银行	1,278,576.00	16.19%	工商银行	1,431,382.00	18.12%
3	山金贵金属	1,410,792.00	8.93%	山金贵金属	760,625.00	9.63%	山金贵金属	650,167.00	8.23%
4	招金集团	682,738.00	4.32%	招金集团	381,088.00	4.83%	招金集团	301,650.00	3.82%
5	山东恒邦	427,764.00	2.71%	上海仟家信	213,712.00	2.71%	山东恒邦	214,151.00	2.71%
6	上海仟家信	427,367.00	2.71%	山东恒邦	213,613.00	2.70%	上海仟家信	213,655.00	2.71%
7	深圳华茂黄金	363,567.00	2.30%	深圳华茂黄金	198,740.00	2.52%	农业银行	181,572.00	2.30%
8	浙商银行	351,936.00	2.23%	浙商银行	172,246.00	2.18%	浙商银行	179,690.00	2.28%
9	中国银行	329,609.00	2.09%	华西黄金	168,658.00	2.14%	中国银行	172,480.00	2.18%
10	农业银行	329,370.00	2.09%	中国银行	157,129.00	1.99%	兴业银行	170,495.00	2.16%
	合 计	10,745,265.00	68.03%		5,400,469.00	68.38%		5,371,324.00	68.01%

铂金交易量前十名

单位：千克

序号	会员买入量前十名		
	会员简称	买入量	比重
1	贵研金属	133.00	19.03%
2	上海贺利氏	129.00	18.45%
3	有研亿金	116.00	16.60%
4	山金贵金属	88.00	12.59%
5	工商银行	67.00	9.59%
6	周大福珠宝	52.00	7.44%
7	中国银行	30.00	4.29%
8	深圳宝福	30.00	4.29%
9	深圳翠绿	21.00	3.00%
10	建设银行	16.00	2.29%
	合 计	682.00	97.57%

交割情况表

单位：千克

	黄金	白银
本周交割量	166,521.00	756,930.00
本周成交量	287,237.40	15,776,678.00
本周交割比	57.97%	4.80%
累计交割量	6,746,275.96	37,701,930.00
累计成交量	11,629,799.96	1,283,706,302.00
累计交割比	58.01%	2.94%

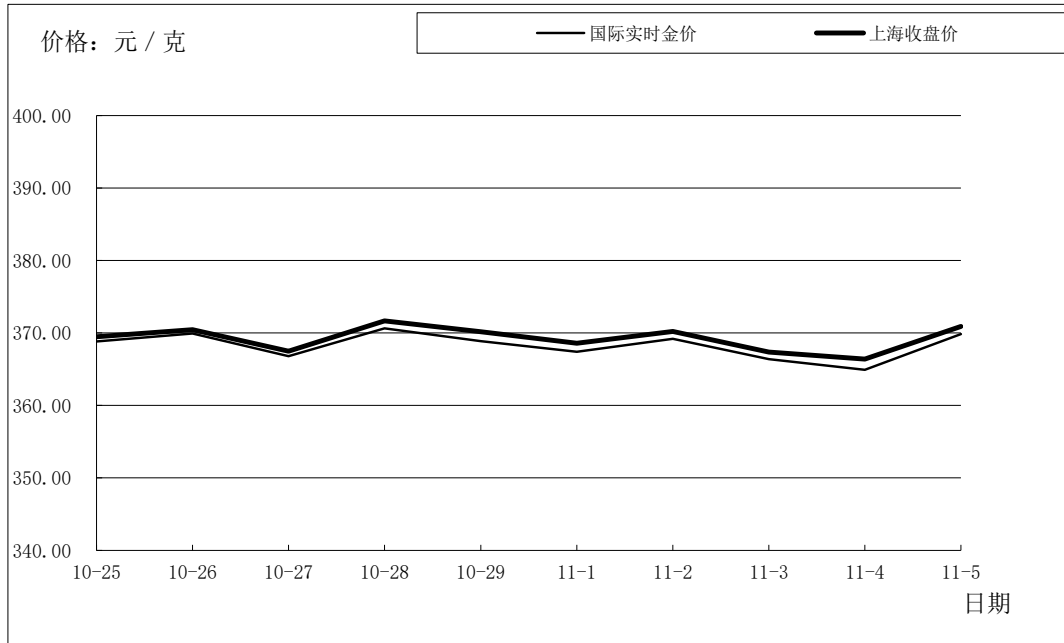
注：交割情况表中，交割量与成交量均不含询价数据

上海黄金交易所指定仓库库存周报

单位：千克

交割品种	上周库存	本周增减	本周库存
白银	2,484,480.00	-23,655.00	2,460,825.00

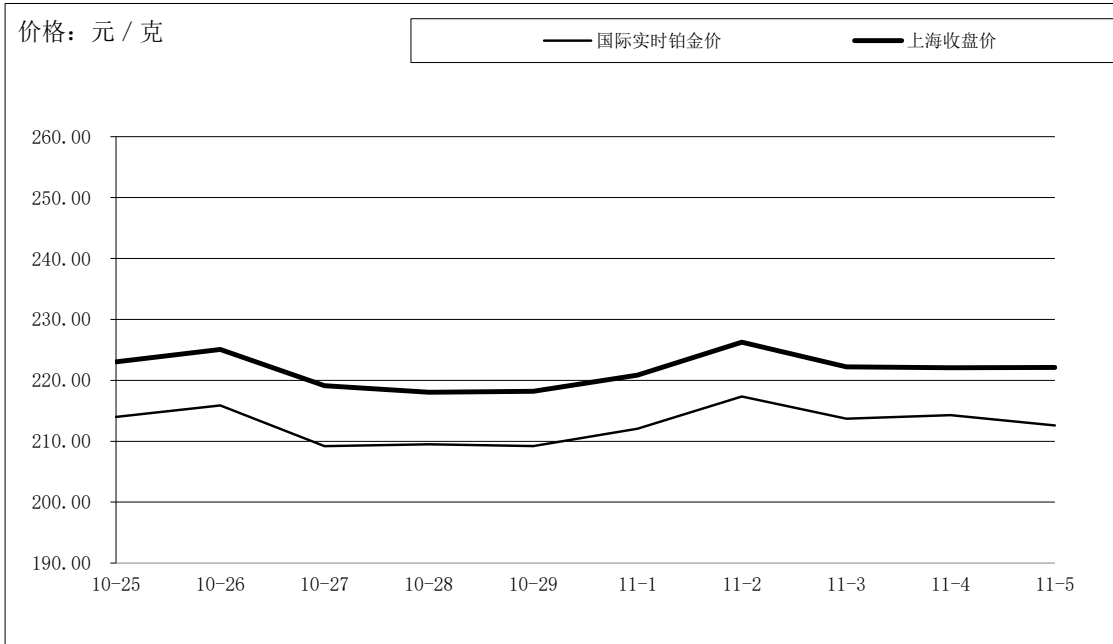
国际金价比较图



单位：元 / 克

日期	国际实时金价	上海收盘价	上海-国际
10-25	368.82	369.50	0.68
10-26	369.92	370.45	0.53
10-27	366.80	367.49	0.69
10-28	370.64	371.67	1.03
10-29	368.89	370.19	1.30
11-1	367.39	368.58	1.19
11-2	369.22	370.23	1.01
11-3	366.41	367.35	0.94
11-4	364.92	366.40	1.48
11-5	369.87	370.89	1.02

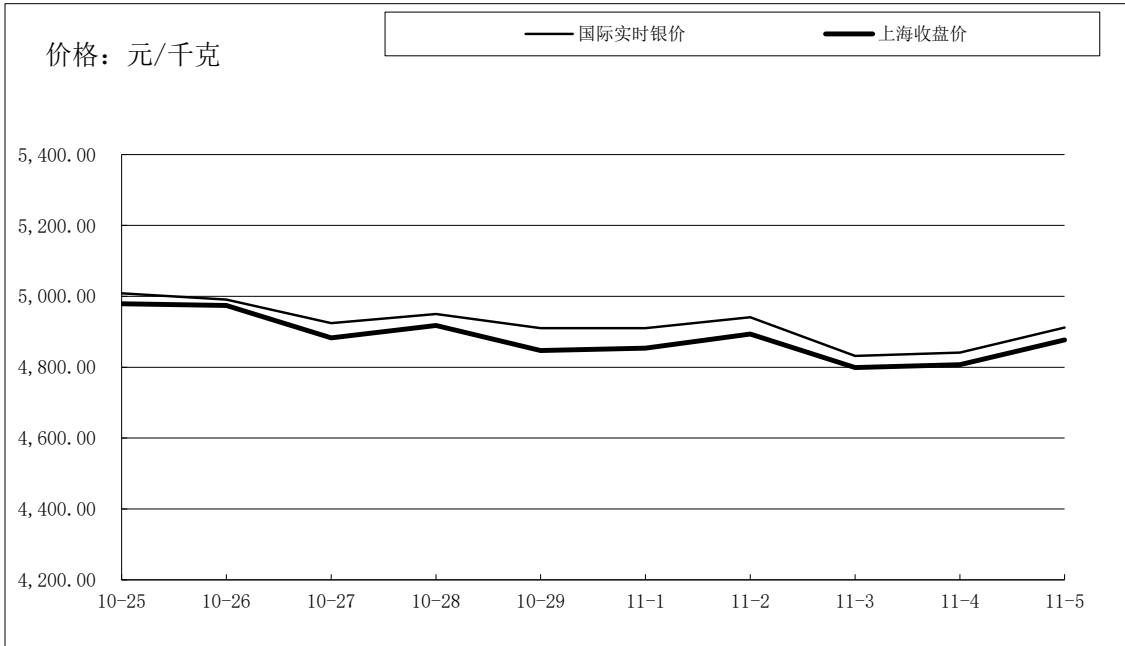
国际铂金价格比较图



单位：元 / 克

日期	国际实时铂金价	上海收盘价	上海-国际
10-25	213.99	223.02	9.04
10-26	215.86	225.08	9.22
10-27	209.20	219.12	9.92
10-28	209.49	218.04	8.55
10-29	209.22	218.21	8.99
11-1	212.06	220.88	8.82
11-2	217.35	226.26	8.92
11-3	213.72	222.19	8.47
11-4	214.28	222.09	7.81
11-5	212.57	222.10	9.53

国际白银价格比较图



单位：元 / 千克

日期	国际实时银价	上海收盘价	上海-国际
10-25	5,008.50	4,979.00	-29.50
10-26	4,990.50	4,974.00	-16.50
10-27	4,924.67	4,883.00	-41.67
10-28	4,949.97	4,918.00	-31.97
10-29	4,910.20	4,847.00	-63.20
11-1	4,910.18	4,854.00	-56.18
11-2	4,941.13	4,894.00	-47.13
11-3	4,831.81	4,799.00	-32.81
11-4	4,841.16	4,807.00	-34.16
11-5	4,911.68	4,877.00	-34.68