

# 行情周报

2021年第41期(总第930期)

10月25日-10月29日

成交量、成交金额情况表

成交量	单位: 千克						
品种	上周	本周	增减	日均成交量	自营量	代理量	自营:代理
Au99.5	0.00	300.00	-	60.00	300.00	0.00	-
Au99.95	1,182.00	1,202.00	1.69%	240.40	701.00	501.00	1.4:1
Au99.99	86,284.36	73,564.42	-14.74%	14,712.88	42,218.13	31,346.29	1.35:1
Au100g	113.40	85.40	-24.69%	17.08	25.10	60.30	1:2.4
PGC30g	1.26	0.54	-57.14%	0.11	0.42	0.12	3.5:1
Au(T+D)	106,634.00	128,412.00	20.42%	25,682.40	68,317.00	60,095.00	1.14:1
mAu(T+D)	31,678.60	28,985.40	-8.50%	5,797.08	14,941.40	14,044.00	1.06:1
Au(T+N1)	10.20	46.60	356.86%	9.32	12.80	33.80	1:2.64
Au(T+N2)	141.20	74.20	-47.45%	14.84	23.00	51.20	1:2.23
NYAuTN06	265.40	450.00	69.56%	90.00	298.90	151.10	1.98:1
NYAuTN12	272.20	658.20	141.81%	131.64	356.70	301.50	1.18:1
询价Au9995	29,152.00	51,000.00	74.95%	10,200.00	51,000.00	0.00	-
询价Au9999	411,220.40	390,201.40	-5.11%	78,040.28	379,399.60	10,801.80	35.12:1
询价iAu9999	52,982.00	42,966.00	-18.90%	8,593.20	42,966.00	0.00	-
询价iAu995	0.00	0.00	-	0.00	0.00	0.00	-
询价0Au9999	0.00	0.00	-	0.00	0.00	0.00	-
询价LAu9995	0.00	6,520.00	-	1,304.00	6,520.00	0.00	-
询价LAu9999	0.00	2,700.00	-	540.00	2,700.00	0.00	-
iAu100g	0.00	0.00	-	0.00	0.00	0.00	-
iAu995	0.00	0.00	-	0.00	0.00	0.00	-
iAu9999	7,917.12	3,119.52	-60.60%	623.90	3,119.41	0.11	28358.27:1
上海金SHAU	29,500.00	18,988.00	-35.63%	3,797.60	18,988.00	0.00	-
Pt99.95	1,778.00	1,928.00	8.44%	385.60	1,420.00	508.00	2.8:1
Ag99.99	0.00	37,320.00	-	7,464.00	22,710.00	14,610.00	1.55:1
Ag(T+D)	17,286,364.00	16,541,810.00	-4.31%	3,308,362.00	6,760,485.00	9,781,325.00	1:1.45
询价PAg99.99	18,600.00	3,960.00	-78.71%	792.00	1,980.00	1,980.00	1:1
询价0Ag99.99	0.00	0.00	-	0.00	0.00	0.00	-
上海银SHAG	194,700.00	272,820.00	40.12%	54,564.00	244,860.00	27,960.00	8.76:1
黄金合计	757,354.14	749,273.68	-1.07%	149,854.74	631,887.46	117,386.22	5.38:1
白银合计	17,499,664.00	16,855,910.00	-3.68%	3,371,182.00	7,030,035.00	9,825,875.00	1:1.40
铂金合计	1,778.00	1,928.00	8.44%	385.60	1,420.00	508.00	2.8:1
总计	18,258,796.14	17,607,111.68	-3.57%	3,521,422.34	7,663,342.46	9,943,769.22	1:1.3
成交金额	单位: 万元						
品种	上周	本周	增减	日均成交金额	自营量	代理量	自营:代理
Au99.5	0.00	11,115.00	-	2,223.00	11,115.00	0.00	-
Au99.95	43,449.47	44,462.45	2.33%	8,892.49	25,937.95	18,524.50	1.4:1
Au99.99	3,211,283.67	2,724,404.10	-15.16%	544,880.82	1,565,664.27	1,158,739.83	1.35:1
Au100g	4,175.74	3,160.82	-24.31%	632.16	928.32	2,232.50	1:2.4
PGC30g	47.07	20.29	-56.89%	4.06	15.78	4.52	3.49:1
Au(T+D)	3,918,013.97	4,745,826.40	21.13%	949,165.28	2,524,756.44	2,221,069.96	1.14:1
mAu(T+D)	1,164,487.68	1,072,340.59	-7.91%	214,468.12	552,879.46	519,461.13	1.06:1
Au(T+N1)	379.74	1,746.44	359.90%	349.29	480.89	1,265.55	1:2.63
Au(T+N2)	5,207.27	2,749.25	-47.20%	549.85	851.58	1,897.67	1:2.23
NYAuTN06	9,874.58	16,855.93	70.70%	3,371.19	11,197.65	5,658.27	1.98:1
NYAuTN12	10,028.79	24,416.21	143.46%	4,883.24	13,229.57	11,186.64	1.18:1
询价Au9995	1,075,186.71	1,886,476.20	75.46%	377,295.24	1,886,476.20	0.00	-
询价Au9999	15,166,787.60	14,469,263.88	-4.60%	2,893,852.78	14,067,427.11	401,836.77	35.01:1
询价iAu9999	1,954,005.63	1,594,958.19	-18.37%	318,991.64	1,594,958.19	0.00	-
询价iAu995	0.00	0.00	-	0.00	0.00	0.00	-
询价0Au9999	0.00	0.00	-	0.00	0.00	0.00	-
询价LAu9995	0.00	240,296.00	-	48,059.20	240,296.00	0.00	-
询价LAu9999	0.00	99,720.00	-	19,944.00	99,720.00	0.00	-
iAu100g	0.00	0.00	-	0.00	0.00	0.00	-
iAu995	0.00	0.00	-	0.00	0.00	0.00	-
iAu9999	289,815.89	115,218.40	-60.24%	23,043.68	115,214.33	4.07	28308.54:1
上海金SHAU	1,084,241.35	702,245.96	-35.23%	140,449.19	702,245.96	0.00	-
Pt99.95	38,656.97	42,186.43	9.13%	8,437.29	31,114.42	11,072.02	2.81:1
Ag99.99	0.00	18,486.99	-	3,697.40	11,249.53	7,237.45	1.55:1
Ag(T+D)	8,579,548.46	8,171,075.09	-4.76%	1,634,215.02	3,335,990.53	4,835,084.55	1:1.45
询价PAg99.99	9,238.21	1,929.47	-79.11%	385.89	964.74	964.74	1:1
询价0Ag99.99	0.00	0.00	-	0.00	0.00	0.00	-
上海银SHAG	96,524.61	134,274.86	39.11%	26,854.97	120,499.08	13,775.77	8.75:1
黄金合计	27,936,985.16	27,755,276.11	-0.65%	5,551,055.22	23,413,394.70	4,341,881.41	5.39:1
白银合计	8,685,311.28	8,325,766.40	-4.14%	1,665,153.28	3,468,703.88	4,857,062.52	1:1.40
铂金合计	38,656.97	42,186.43	9.13%	8,437.29	31,114.42	11,072.02	2.81:1
总计	36,660,953.42	36,123,228.94	-1.47%	7,224,645.79	26,913,212.99	9,210,015.95	2.92:1



PGC30g一周行情

日期	开盘价	最高价	最低价	收盘价	涨跌	涨跌幅	加权平均价	成交量	成交额
10/25	375.25	375.25	375.25	375.25	0.75	0.20%	375.25	0.06	22,515.00
10/26	376.20	376.20	376.20	376.20	0.95	0.25%	376.20	0.12	45,144.00
10/27	373.60	373.60	373.60	373.60	-2.60	-0.69%	373.60	0.06	22,416.00
10/28	375.75	376.36	375.75	376.00	2.40	0.64%	376.00	0.24	90,240.60
10/29	377.00	377.00	377.00	377.00	1.00	0.27%	377.00	0.06	22,620.00
一周	375.25	377.00	373.60	377.00	2.50	0.67%	375.81	0.54	202,935.60

iAu99.99一周行情

日期	开盘价	最高价	最低价	收盘价	涨跌	涨跌幅	加权平均价	成交量	成交额
10/25	369.55	370.00	368.55	369.34	1.19	0.32%	368.94	1,214.94	448,247,480.20
10/26	369.80	370.50	369.50	370.21	0.87	0.24%	370.16	110.26	40,814,392.60
10/27	369.00	369.00	366.00	367.48	-2.73	-0.74%	367.48	41.40	15,214,042.00
10/28	367.48	371.00	367.02	370.90	3.42	0.93%	370.75	322.08	119,411,671.40
10/29	370.16	370.50	368.50	369.02	-1.88	-0.51%	369.36	1,430.84	528,496,457.00
一周	369.55	371.00	366.00	369.02	0.87	0.24%	369.35	3,119.52	1,152,184,043.20

Au(T+D)一周行情

日期	开盘价	最高价	最低价	收盘价	涨跌	涨跌幅	加权平均价	成交量	成交额	持仓
10/25	369.36	372.66	367.20	369.50	0.85	0.23%	370.05	40,040.00	14,816,886,740.00	146,704.00
10/26	370.08	371.40	370.05	370.43	0.38	0.10%	370.58	19,534.00	7,239,103,880.00	151,082.00
10/27	370.35	370.50	366.11	367.09	-3.49	-0.94%	367.45	27,676.00	10,169,604,500.00	147,942.00
10/28	368.00	371.47	367.10	370.99	3.54	0.96%	369.80	23,252.00	8,598,743,060.00	148,842.00
10/29	371.00	372.55	369.00	369.76	-0.94	-0.01%	370.40	17,910.00	6,633,925,840.00	145,410.00
一周	369.36	372.66	366.11	369.76	1.11	0.30%	369.58	128,412.00	47,458,264,020.00	145,410.00

mAu(T+D)一周行情

日期	开盘价	最高价	最低价	收盘价	涨跌	涨跌幅	加权平均价	成交量	成交额	持仓
10/25	369.90	372.95	367.45	369.41	0.49	0.13%	370.00	9,399.00	3,477,643,422.00	541,134.00
10/26	370.00	371.60	369.91	370.39	0.39	0.11%	370.72	3,685.20	1,366,186,166.00	536,854.00
10/27	370.39	371.00	366.23	367.13	-3.59	-0.97%	367.62	4,112.00	1,511,684,586.00	490,612.00
10/28	367.98	371.55	367.40	371.37	3.75	1.02%	370.62	6,741.60	2,498,615,404.00	504,102.00
10/29	371.50	372.60	369.15	369.87	-0.75	-0.20%	370.32	5,047.60	1,869,276,290.00	494,924.00
一周	369.90	372.95	366.23	369.87	0.95	0.26%	369.96	28,985.40	10,723,405,868.00	494,924.00

Ag(T+D)一周行情

日期	开盘价	最高价	最低价	收盘价	涨跌	涨跌幅	加权平均价	成交量	成交额	持仓
10/25	4,971.00	5,085.00	4,956.00	4,979.00	18.00	0.36%	5,012.00	4,285,004.00	21,480,150,238.00	6,228,570.00
10/26	4,987.00	5,023.00	4,963.00	4,974.00	-38.00	-0.76%	4,989.00	2,077,416.00	10,365,098,370.00	6,208,034.00
10/27	4,978.00	4,988.00	4,866.00	4,883.00	-106.00	-2.12%	4,906.00	4,093,096.00	20,081,959,560.00	6,550,194.00
10/28	4,890.00	4,934.00	4,880.00	4,918.00	12.00	0.24%	4,908.00	2,570,610.00	12,618,361,456.00	6,919,960.00
10/29	4,919.00	4,942.00	4,829.00	4,847.00	-61.00	-1.24%	4,882.00	3,515,684.00	17,165,181,228.00	7,080,138.00
一周	4,971.00	5,085.00	4,829.00	4,847.00	-114.00	-2.30%	4,939.65	16,541,810.00	81,710,750,852.00	7,080,138.00

SHAU一周行情

日期	早盘基准价	午盘基准价
10/25	369.35	369.12
10/26	370.78	370.70
10/27	367.66	367.86
10/28	370.88	371.50
10/29	370.20	369.66

SHAG一周行情

日期	早盘基准价	午盘基准价
10/25	4,971.00	4,978.00
10/26	4,977.00	4,973.00
10/27	4,893.00	4,887.00
10/28	4,906.00	4,918.00
10/29	4,886.00	4,842.00

### 黄金交易量前十名

单位：千克

序号	会员买卖总量前十名			买入量前十名			卖出量前十名		
	会员简称	买卖总量	比重	会员简称	买入量	比重	会员简称	卖出量	比重
1	中国银行	59,012.71	7.88%	工商银行	40,549.29	10.82%	中国银行	40,702.04	10.86%
2	工商银行	56,514.57	7.54%	农业银行	29,949.56	7.99%	浦发银行	33,643.07	8.98%
3	浦发银行	55,819.94	7.45%	建设银行	23,871.26	6.37%	浙商银行	24,868.50	6.64%
4	浙商银行	42,671.40	5.70%	中国邮储	23,628.06	6.31%	兴业银行	22,987.63	6.14%
5	农业银行	39,788.12	5.31%	浦发银行	22,176.87	5.92%	招商银行	20,208.02	5.39%
6	兴业银行	37,796.10	5.04%	中国银行	18,310.67	4.89%	工商银行	15,965.28	4.26%
7	中国邮储	36,045.25	4.81%	浙商银行	17,802.90	4.75%	平安银行	15,083.13	4.03%
8	建设银行	27,874.95	3.72%	兴业银行	14,808.47	3.95%	中国邮储	12,417.19	3.31%
9	上海农商	25,189.43	3.36%	上海农商	14,097.43	3.76%	交通银行	12,307.67	3.29%
10	宁波银行	25,019.74	3.34%	宁波银行	12,837.11	3.43%	宁波银行	12,182.63	3.25%
	合 计	405,732.21	54.15%		218,031.62	58.20%		210,365.16	56.15%

### 白银交易量前十名

单位：千克

序号	会员买卖总量前十名			买入量前十名			卖出量前十名		
	会员简称	买卖总量	比重	会员简称	买入量	比重	会员简称	卖出量	比重
1	Jump Trading	4,133,848.00	24.52%	Jump Trading	2,066,924.00	24.52%	Jump Trading	2,066,924.00	24.52%
2	工商银行	2,851,878.00	16.92%	工商银行	1,504,472.00	17.85%	工商银行	1,347,406.00	15.99%
3	山金贵金属	1,459,679.00	8.66%	山金贵金属	691,329.00	8.20%	山金贵金属	768,350.00	9.12%
4	浙商银行	796,107.00	4.72%	招金集团	357,953.00	4.25%	浙商银行	667,954.00	7.93%
5	招金集团	685,029.00	4.06%	农业银行	247,789.00	2.94%	招金集团	327,076.00	3.88%
6	山东恒邦	460,760.00	2.73%	山东恒邦	233,436.00	2.77%	山东恒邦	227,324.00	2.70%
7	农业银行	435,899.00	2.59%	深圳华茂黄金	214,274.00	2.54%	深圳华茂黄金	217,735.00	2.58%
8	深圳华茂黄金	432,009.00	2.56%	浦发银行	202,078.00	2.40%	农业银行	188,110.00	2.23%
9	中国银行	374,880.00	2.22%	中国银行	187,571.00	2.23%	中国银行	187,309.00	2.22%
10	华西黄金	350,307.00	2.08%	华西黄金	170,894.00	2.03%	华西黄金	179,413.00	2.13%
	合 计	11,980,396.00	71.08%		5,876,720.00	69.73%		6,177,601.00	73.30%

### 铂金交易量前十名

单位：千克

序号	会员买入量前十名		
	会员简称	买入量	比重
1	上海贺利氏	315.00	32.68%
2	工商银行	150.00	15.56%
3	中国工美	137.00	14.21%
4	周大福珠宝	84.00	8.71%
5	有研亿金	60.00	6.22%
6	老凤祥	60.00	6.22%
7	中国银行	33.00	3.42%
8	老庙黄金	31.00	3.22%
9	山金贵金属	21.00	2.18%
10	深圳翠绿	21.00	2.18%
	合 计	912.00	94.61%

**交割情况表**

单位：千克

	黄金	白银
本周交割量	149,795.68	769,350.00
本周成交量	255,886.28	16,851,950.00
本周交割比	58.54%	4.57%
累计交割量	6,579,754.96	36,945,000.00
累计成交量	11,342,562.56	1,267,929,624.00
累计交割比	58.01%	2.91%

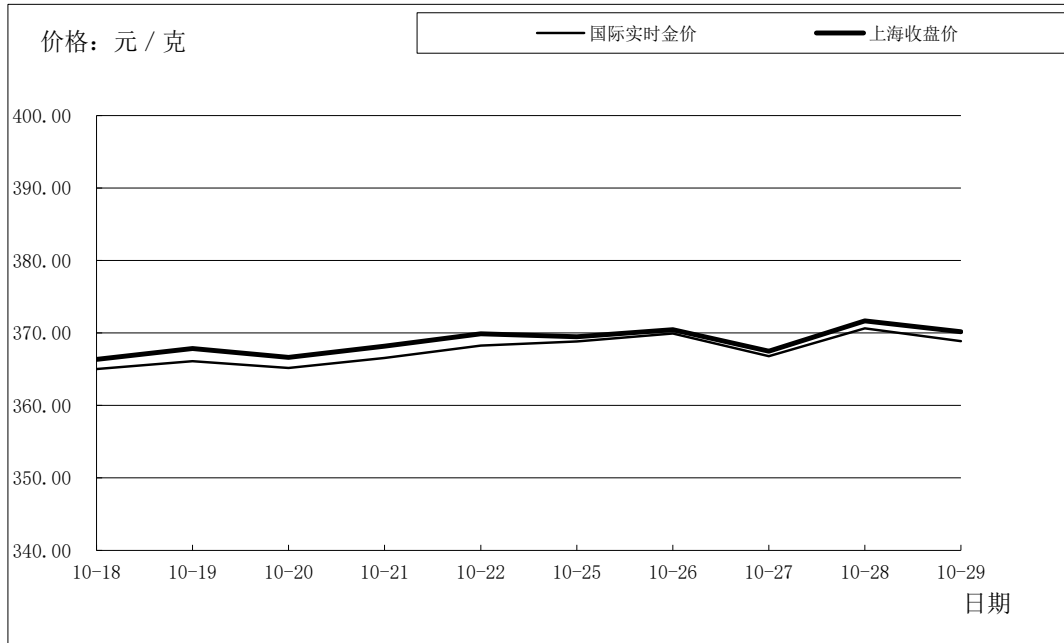
注：交割情况表中，交割量与成交量均不含询价数据

**上海黄金交易所指定仓库库存周报**

单位：千克

交割品种	上周库存	本周增减	本周库存
白银	2,444,715.00	39,765.00	2,484,480.00

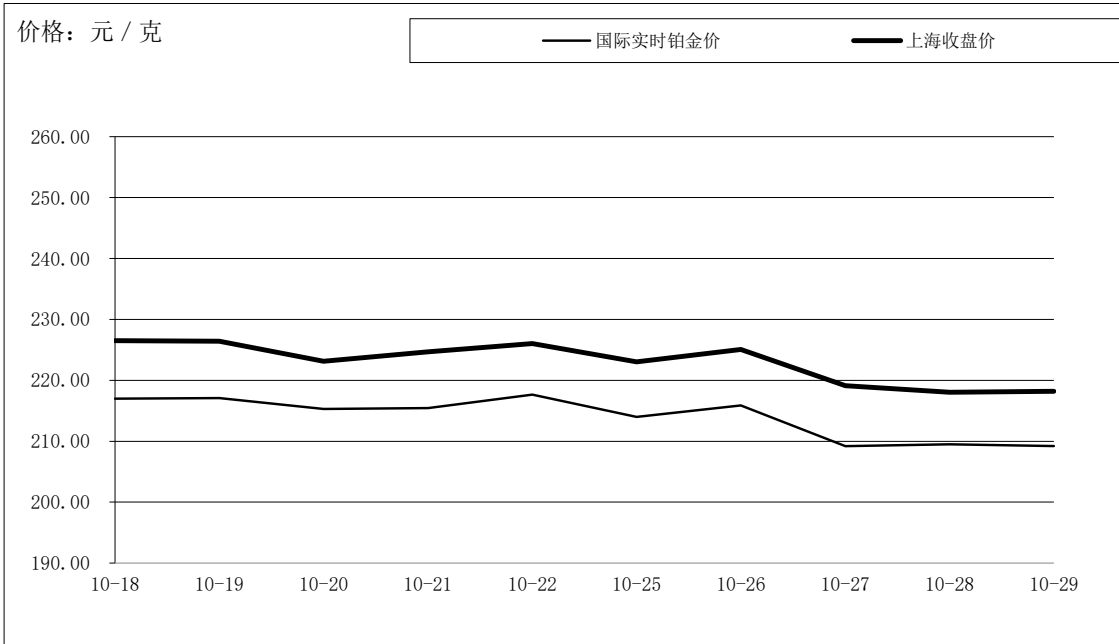
## 国际金价比较图



单位：元 / 克

日期	国际实时金价	上海收盘价	上海-国际
10-18	365.03	366.36	1.33
10-19	366.13	367.87	1.75
10-20	365.17	366.64	1.47
10-21	366.56	368.20	1.64
10-22	368.24	369.89	1.65
10-25	368.82	369.50	0.68
10-26	369.92	370.45	0.53
10-27	366.80	367.49	0.69
10-28	370.64	371.67	1.03
10-29	368.89	370.19	1.30

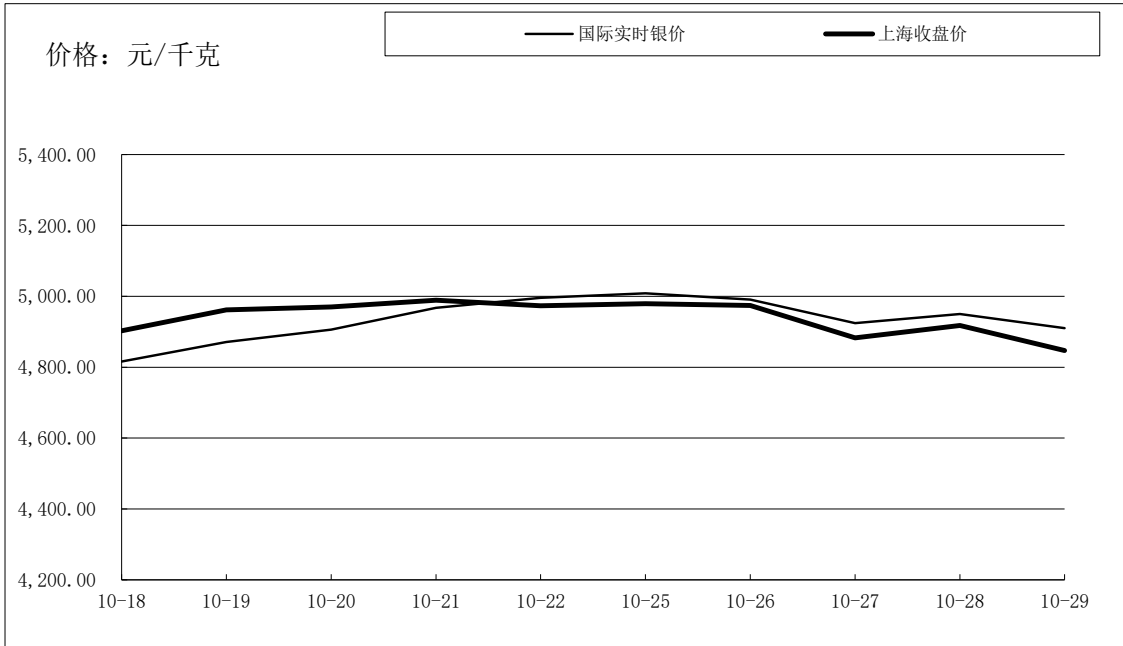
## 国际铂金价格比较图



单位：元 / 克

日期	国际实时铂金价	上海收盘价	上海-国际
10-18	216.97	226.51	9.54
10-19	217.07	226.41	9.34
10-20	215.29	223.15	7.86
10-21	215.42	224.67	9.25
10-22	217.65	226.03	8.38
10-25	213.99	223.02	9.04
10-26	215.86	225.08	9.22
10-27	209.20	219.12	9.92
10-28	209.49	218.04	8.55
10-29	209.22	218.21	8.99

## 国际白银价格比较图



单位：元 / 千克

日期	国际实时银价	上海收盘价	上海-国际
10-18	4,816.02	4,903.00	86.98
10-19	4,871.21	4,962.00	90.79
10-20	4,906.23	4,970.00	63.77
10-21	4,967.43	4,989.00	21.57
10-22	4,995.50	4,973.00	-22.50
10-25	5,008.50	4,979.00	-29.50
10-26	4,990.50	4,974.00	-16.50
10-27	4,924.67	4,883.00	-41.67
10-28	4,949.97	4,918.00	-31.97
10-29	4,910.20	4,847.00	-63.20