

行情周报

2021年第39期(总第928期)

10月11日-10月15日

成交量、成交金额情况表

成交量	单位: 千克						
品种	上周	本周	增减	日均成交量	自营量	代理量	自营:代理
Au99.5	0.00	0.00	-	0.00	0.00	0.00	-
Au99.95	2,286.00	1,994.00	-12.77%	398.80	1,079.00	915.00	1.18:1
Au99.99	116,120.42	80,907.38	-30.32%	16,181.48	50,533.74	30,373.64	1.66:1
Au100g	173.00	101.40	-41.39%	20.28	38.20	63.20	1:1.65
PGC30g	2.04	0.48	-76.47%	0.10	0.36	0.12	3:1
Au(T+D)	97,148.00	126,322.00	30.03%	25,264.40	75,036.00	51,286.00	1.46:1
mAu(T+D)	48,501.20	38,764.00	-20.08%	7,752.80	24,008.90	14,755.10	1.63:1
Au(T+N1)	23.40	16.40	-29.91%	3.28	0.00	16.40	-
Au(T+N2)	91.20	19.80	-78.29%	3.96	2.40	17.40	1:7.25
NYAuTNO6	317.80	326.80	2.83%	65.36	183.30	143.50	1.28:1
NYAuTN12	889.00	613.20	-31.02%	122.64	320.90	292.30	1.1:1
询价Au9995	5,000.00	3,000.00	-40.00%	600.00	3,000.00	0.00	-
询价Au9999	188,891.80	355,714.00	88.32%	71,142.80	354,435.00	1,279.00	277.12:1
询价iAu9999	28,476.40	53,756.00	88.77%	10,751.20	53,756.00	0.00	-
询价iAu995	0.00	0.00	-	0.00	0.00	0.00	-
询价OAU9999	100.00	120.00	20.00%	24.00	120.00	0.00	-
询价LAU9995	0.00	0.00	-	0.00	0.00	0.00	-
询价LAU9999	0.00	0.00	-	0.00	0.00	0.00	-
iAu100g	0.00	1.20	-	0.24	0.00	1.20	-
iAu995	0.00	0.00	-	0.00	0.00	0.00	-
iAu9999	12,397.32	5,472.32	-55.86%	1,094.46	5,470.19	2.13	2568.16:1
上海金SHAU	12,284.00	23,740.00	93.26%	4,748.00	19,740.00	4,000.00	4.94:1
Pt99.95	3,338.00	1,298.00	-61.11%	259.60	821.00	477.00	1.72:1
Ag99.99	20,250.00	18,360.00	-9.33%	3,672.00	9,180.00	9,180.00	1:1
Ag(T+D)	16,429,866.00	16,794,398.00	2.22%	3,358,879.60	6,387,811.00	10,406,587.00	1:1.63
询价PAg99.99	206,040.00	28,200.00	-86.31%	5,640.00	23,100.00	5,100.00	4.53:1
询价OAg99.99	0.00	0.00	-	0.00	0.00	0.00	-
上海银SHAG	190,710.00	204,180.00	7.06%	40,836.00	189,825.00	14,355.00	13.22:1
黄金合计	512,701.58	690,868.98	34.75%	138,173.80	587,723.99	103,144.99	5.7:1
白银合计	16,846,866.00	17,045,138.00	1.18%	3,409,027.60	6,609,916.00	10,435,222.00	1:1.58
铂金合计	3,338.00	1,298.00	-61.11%	259.60	821.00	477.00	1.72:1
总计	17,362,905.58	17,737,304.98	2.16%	3,547,461.00	7,198,460.99	10,538,843.99	1:1.46
成交金额	单位: 万元						
品种	上周	本周	增减	日均成交金额	自营量	代理量	自营:代理
Au99.5	0.00	0.00	-	0.00	0.00	0.00	-
Au99.95	83,529.95	73,597.00	-11.89%	14,719.40	39,799.79	33,797.22	1.18:1
Au99.99	4,252,687.74	3,014,555.72	-29.11%	602,911.14	1,881,563.35	1,132,992.36	1.66:1
Au100g	6,341.11	3,745.70	-40.93%	749.14	1,409.96	2,335.74	1:1.66
PGC30g	75.90	17.99	-76.29%	3.60	13.50	4.50	3:1
Au(T+D)	3,542,202.93	4,664,003.49	31.67%	932,800.70	2,769,584.31	1,894,419.18	1.46:1
mAu(T+D)	1,771,492.33	1,428,348.71	-19.37%	285,669.74	884,535.52	543,813.19	1.63:1
Au(T+N1)	864.49	610.19	-29.42%	122.04	0.00	610.19	-
Au(T+N2)	3,311.67	730.30	-77.95%	146.06	89.14	641.16	1:7.19
NYAuTNO6	11,761.49	12,234.39	4.02%	2,446.88	6,862.72	5,371.67	1.28:1
NYAuTN12	32,575.79	22,747.47	-30.17%	4,549.49	11,894.77	10,852.70	1.1:1
询价Au9995	183,777.30	111,157.80	-39.51%	22,231.56	111,157.80	0.00	-
询价Au9999	6,938,305.15	13,142,849.18	89.42%	2,628,569.84	13,095,629.64	47,219.55	277.33:1
询价iAu9999	1,041,628.71	1,978,871.21	89.98%	395,774.24	1,978,871.21	0.00	-
询价iAu995	0.00	0.00	-	0.00	0.00	0.00	-
询价OAU9999	3,635.00	4,514.94	24.21%	902.99	4,514.94	0.00	-
询价LAU9995	0.00	0.00	-	0.00	0.00	0.00	-
询价LAU9999	0.00	0.00	-	0.00	0.00	0.00	-
iAu100g	0.00	34.80	-	6.96	0.00	34.80	-
iAu995	0.00	0.00	-	0.00	0.00	0.00	-
iAu9999	451,154.25	200,746.62	-55.50%	40,149.32	200,673.49	73.13	2743.95:1
上海金SHAU	448,530.33	873,162.32	94.67%	174,632.46	726,258.32	146,904.00	4.94:1
Pt99.95	71,309.29	28,324.22	-60.28%	5,664.84	18,023.53	10,300.70	1.75:1
Ag99.99	9,673.26	8,866.26	-8.34%	1,773.25	4,433.13	4,433.13	1:1
Ag(T+D)	7,760,437.57	8,134,891.67	4.83%	1,626,978.33	3,094,639.17	5,040,252.50	1:1.63
询价PAg99.99	99,039.77	13,886.70	-85.98%	2,777.34	11,429.85	2,456.85	4.65:1
询价OAg99.99	0.00	0.00	-	0.00	0.00	0.00	-
上海银SHAG	90,166.81	98,968.13	9.76%	19,793.63	92,004.56	6,963.57	13.21:1
黄金合计	18,771,874.15	25,531,927.83	36.01%	5,106,385.57	21,712,858.44	3,819,069.39	5.69:1
白银合计	7,959,317.40	8,256,612.76	3.74%	1,651,322.55	3,202,506.71	5,054,106.04	1:1.58
铂金合计	71,309.29	28,324.22	-60.28%	5,664.84	18,023.53	10,300.70	1.75:1
总计	26,802,500.84	33,816,864.81	26.17%	6,763,372.96	24,933,388.68	8,883,476.13	2.81:1

PGC30g一周行情

日期	开盘价	最高价	最低价	收盘价	涨跌	涨跌幅	加权平均价	成交量	成交额
10/11	372.10	372.10	372.10	372.10	-0.53	-0.14%	372.10	0.12	44,652.00
10/12	371.87	371.87	371.87	371.87	-0.23	-0.06%	371.87	0.06	22,312.20
10/13	370.12	370.12	370.12	370.12	-1.75	-0.47%	370.12	0.06	22,207.20
10/14	377.57	377.57	377.57	377.57	7.45	2.01%	377.57	0.06	22,654.20
10/15	378.41	378.41	378.38	378.40	0.83	0.22%	378.40	0.18	68,112.00
一周	372.10	378.41	370.12	378.40	5.77	1.55%	374.87	0.48	179,937.60

iAu99.99一周行情

日期	开盘价	最高价	最低价	收盘价	涨跌	涨跌幅	加权平均价	成交量	成交额
10/11	365.00	368.56	363.80	363.86	-1.68	-0.46%	364.84	1,535.92	560,368,648.20
10/12	320.10	366.25	320.10	366.20	2.34	0.64%	365.85	1,686.14	616,878,153.20
10/13	365.68	366.90	365.56	366.12	-0.08	-0.02%	366.01	881.40	322,606,563.60
10/14	366.91	371.72	366.91	371.72	5.60	1.53%	370.73	1,162.74	431,066,195.60
10/15	371.20	372.00	371.00	371.22	-0.50	-0.13%	371.36	206.12	76,546,634.00
一周	365.00	372.00	320.10	371.22	5.68	1.55%	366.84	5,472.32	2,007,466,194.60

Au(T+D)一周行情

日期	开盘价	最高价	最低价	收盘价	涨跌	涨跌幅	加权平均价	成交量	成交额	持仓
10/11	366.95	370.86	365.00	365.25	-1.40	-0.38%	367.45	30,940.00	11,368,918,400.00	141,550.00
10/12	365.35	367.50	365.00	367.22	-0.23	-0.06%	366.73	17,438.00	6,395,104,040.00	142,706.00
10/13	367.20	368.40	365.97	367.06	0.33	0.09%	367.13	15,498.00	5,689,883,280.00	142,664.00
10/14	368.95	372.46	365.88	371.95	4.82	1.31%	370.69	39,044.00	14,473,391,180.00	148,008.00
10/15	372.30	373.50	370.90	371.00	0.31	0.08%	372.30	23,402.00	8,712,737,980.00	152,684.00
一周	366.95	373.50	365.00	371.00	4.35	1.19%	369.22	126,322.00	46,640,034,880.00	152,684.00

mAu(T+D)一周行情

日期	开盘价	最高价	最低价	收盘价	涨跌	涨跌幅	加权平均价	成交量	成交额	持仓
10/11	366.50	370.89	364.87	365.31	-1.47	-0.40%	366.55	13,618.60	4,991,964,560.00	604,816.00
10/12	365.80	367.70	365.01	367.23	0.68	0.19%	366.83	5,248.00	1,925,164,930.00	601,300.00
10/13	367.52	368.45	366.11	367.19	0.36	0.10%	367.19	5,332.60	1,958,092,046.00	534,030.00
10/14	368.72	372.50	366.00	371.89	4.70	1.28%	370.87	9,765.40	3,621,720,950.00	509,932.00
10/15	372.40	373.66	371.03	371.13	0.26	0.07%	372.24	4,799.40	1,786,544,640.00	511,614.00
一周	366.50	373.66	364.87	371.13	4.35	1.19%	368.47	38,764.00	14,283,487,126.00	511,614.00

Ag(T+D)一周行情

日期	开盘价	最高价	最低价	收盘价	涨跌	涨跌幅	加权平均价	成交量	成交额	持仓
10/11	4,760.00	4,893.00	4,756.00	4,797.00	36.00	0.76%	4,832.00	4,573,778.00	22,104,936,324.00	6,337,498.00
10/12	4,785.00	4,833.00	4,762.00	4,797.00	-35.00	-0.72%	4,796.00	1,683,432.00	8,075,053,656.00	6,271,220.00
10/13	4,794.00	4,816.00	4,745.00	4,797.00	1.00	0.02%	4,780.00	2,832,302.00	13,540,637,304.00	6,379,902.00
10/14	4,835.00	4,900.00	4,780.00	4,884.00	104.00	2.18%	4,847.00	4,395,482.00	21,308,534,308.00	6,502,030.00
10/15	4,901.00	4,963.00	4,866.00	4,937.00	90.00	1.86%	4,931.00	3,309,404.00	16,319,755,104.00	6,443,898.00
一周	4,760.00	4,963.00	4,745.00	4,937.00	176.00	3.70%	4,843.81	16,794,398.00	81,348,916,696.00	6,443,898.00

SHAU一周行情

日期	早盘基准价	午盘基准价
10/11	366.35	365.24
10/12	366.55	367.26
10/13	367.09	367.06
10/14	371.71	371.99
10/15	372.53	371.48

SHAG一周行情

日期	早盘基准价	午盘基准价
10/11	4,824.00	4,787.00
10/12	4,787.00	4,801.00
10/13	4,782.00	4,796.00
10/14	4,840.00	4,882.00
10/15	4,939.00	4,946.00

黄金交易量前十名

单位：千克

序号	会员买卖总量前十名			买入量前十名			卖出量前十名		
	会员简称	买卖总量	比重	会员简称	买入量	比重	会员简称	卖出量	比重
1	工商银行	58,975.55	8.54%	浙商银行	30,966.20	8.96%	中国银行	40,180.50	11.63%
2	中国银行	56,065.79	8.12%	工商银行	30,590.85	8.86%	招商银行	30,967.48	8.96%
3	浦发银行	44,690.31	6.47%	浦发银行	26,602.60	7.70%	工商银行	28,384.70	8.22%
4	浙商银行	38,704.40	5.60%	农业银行	18,731.76	5.42%	平安银行	23,229.69	6.72%
5	平安银行	38,544.53	5.58%	中国银行	15,885.29	4.60%	交通银行	22,760.03	6.59%
6	交通银行	37,329.26	5.40%	平安银行	15,314.84	4.43%	浦发银行	18,087.71	5.24%
7	招商银行	33,872.68	4.90%	交通银行	14,569.23	4.22%	民生银行	10,252.22	2.97%
8	农业银行	27,361.23	3.96%	中国邮储	14,062.61	4.07%	Jump Trading	8,744.70	2.53%
9	民生银行	21,036.54	3.04%	宁波银行	12,360.96	3.58%	农业银行	8,629.47	2.50%
10	宁波银行	19,658.28	2.85%	民生银行	10,784.32	3.12%	华夏银行股份有限公司	8,401.72	2.43%
	合 计	376,238.57	54.46%		189,868.66	54.97%		199,638.22	57.79%

白银交易量前十名

单位：千克

序号	会员买卖总量前十名			买入量前十名			卖出量前十名		
	会员简称	买卖总量	比重	会员简称	买入量	比重	会员简称	卖出量	比重
1	Jump Trading	3,797,946.00	22.28%	Jump Trading	1,898,973.00	22.28%	Jump Trading	1,898,973.00	22.28%
2	工商银行	2,864,634.00	16.81%	工商银行	1,250,356.00	14.67%	工商银行	1,614,278.00	18.94%
3	山金贵金属	1,635,909.00	9.60%	山金贵金属	890,170.00	10.44%	山金贵金属	745,739.00	8.75%
4	招金集团	675,172.00	3.96%	浙商银行	537,699.00	6.31%	招金集团	313,047.00	3.67%
5	山东恒邦	624,342.00	3.66%	招金集团	362,125.00	4.25%	山东恒邦	282,892.00	3.32%
6	浙商银行	617,293.00	3.62%	山东恒邦	341,450.00	4.01%	中国银行	270,020.00	3.17%
7	深圳华茂黄金	477,593.00	2.80%	上海仟家信	237,649.00	2.79%	深圳华茂黄金	242,889.00	2.85%
8	上海仟家信	474,555.00	2.78%	深圳华茂黄金	234,704.00	2.75%	上海仟家信	236,906.00	2.78%
9	中国银行	458,469.00	2.69%	农业银行	191,224.00	2.24%	农业银行	234,068.00	2.75%
10	农业银行	425,292.00	2.50%	浦发银行	188,635.00	2.21%	深圳金融	212,598.00	2.49%
	合 计	12,051,205.00	70.70%		6,132,985.00	71.96%		6,051,410.00	71.00%

铂金交易量前十名

单位：千克

序号	会员买入量前十名		
	会员简称	买入量	比重
1	中国工美	270.00	41.60%
2	有研亿金	125.00	19.26%
3	周大福珠宝	92.00	14.18%
4	上海贺利氏	64.00	9.86%
5	江苏宝庆	26.00	4.01%
6	深圳翠绿	24.00	3.70%
7	工商银行	22.00	3.39%
8	中博世金	15.00	2.31%
9	深圳粤蒙	3.00	0.46%
10	贵研金属	3.00	0.46%
	合 计	644.00	99.23%

交割情况表

单位：千克

	黄金	白银
本周交割量	184,421.58	681,840.00
本周成交量	278,278.98	17,016,938.00
本周交割比	66.27%	4.01%
累计交割量	6,242,249.54	35,423,100.00
累计成交量	10,822,676.54	1,233,596,610.00
累计交割比	57.68%	2.87%

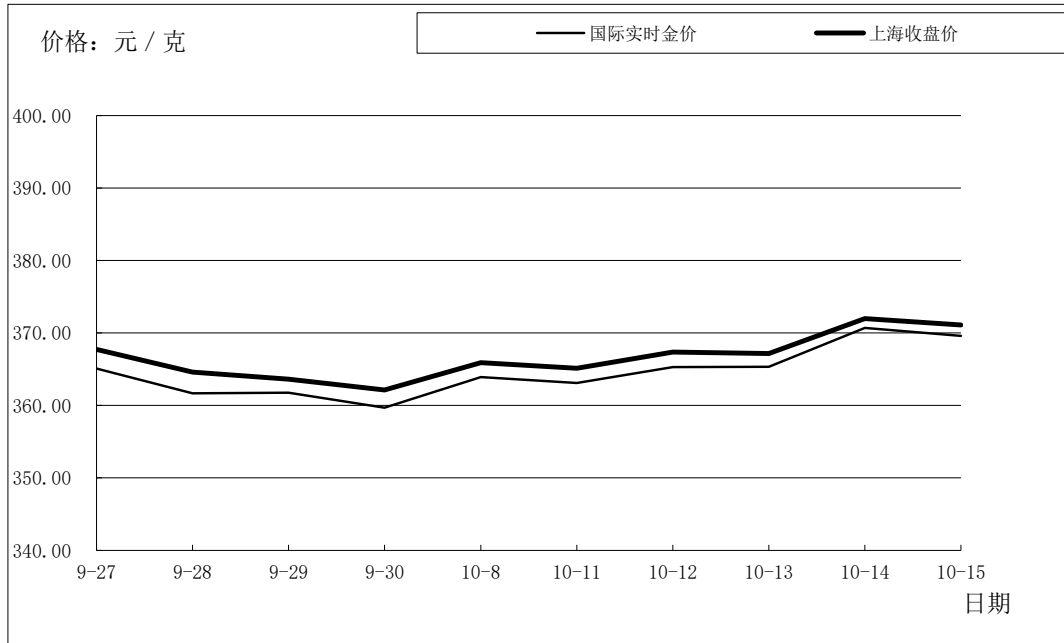
注：交割情况表中，交割量与成交量均不含询价数据

上海黄金交易所指定仓库库存周报

单位：千克

交割品种	上周库存	本周增减	本周库存
白银	2,533,860.00	-38,250.00	2,495,610.00

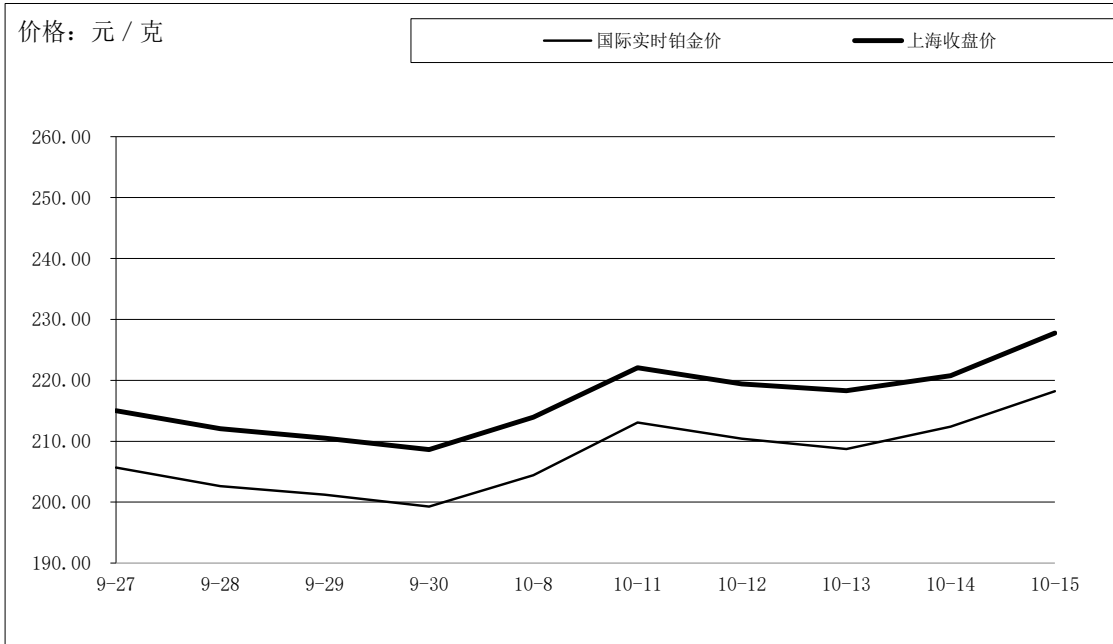
国际金价比较图



单位：元 / 克

日期	国际实时金价	上海收盘价	上海-国际
9-27	365.08	367.74	2.66
9-28	361.70	364.62	2.92
9-29	361.78	363.64	1.86
9-30	359.69	362.14	2.45
10-8	363.91	365.90	1.99
10-11	363.11	365.15	2.04
10-12	365.31	367.37	2.06
10-13	365.33	367.16	1.83
10-14	370.70	371.99	1.29
10-15	369.59	371.09	1.50

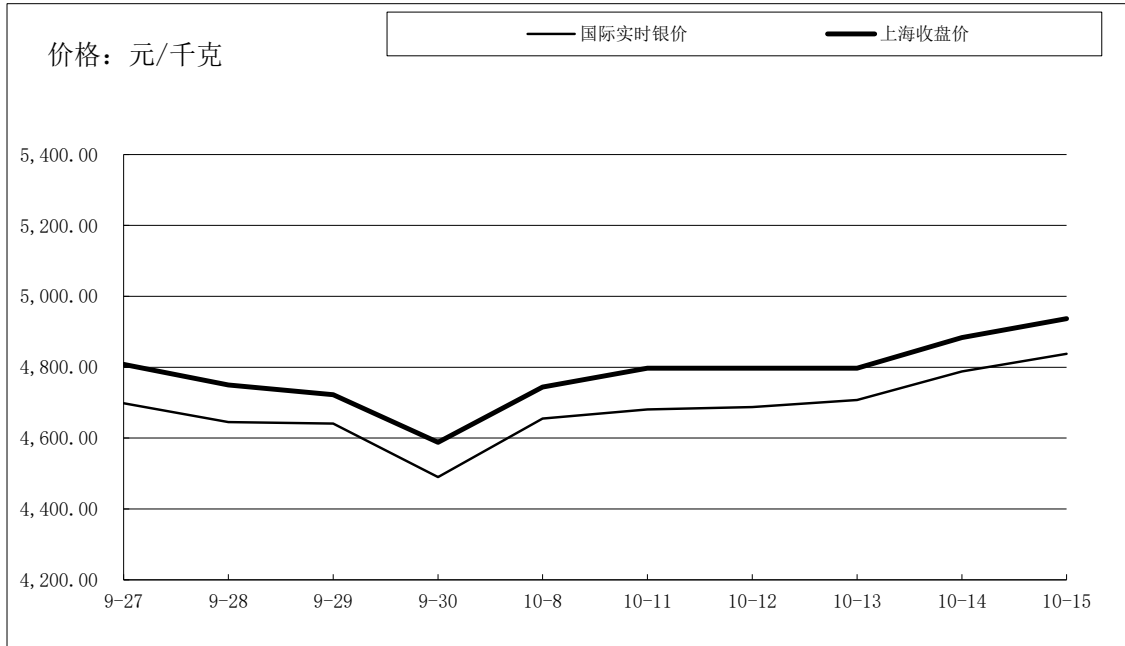
国际铂金价格比较图



单位：元 / 克

日期	国际实时铂金价	上海收盘价	上海-国际
9-27	205.65	215.03	9.38
9-28	202.63	212.05	9.42
9-29	201.25	210.50	9.25
9-30	199.28	208.63	9.35
10-8	204.43	213.95	9.52
10-11	213.10	222.07	8.98
10-12	210.40	219.41	9.01
10-13	208.71	218.32	9.61
10-14	212.39	220.75	8.36
10-15	218.21	227.76	9.55

国际白银价格比较图



单位：元 / 千克

日期	国际实时银价	上海收盘价	上海-国际
9-27	4,698.58	4,808.00	109.42
9-28	4,644.81	4,750.00	105.19
9-29	4,640.82	4,722.00	81.19
9-30	4,489.93	4,588.00	98.07
10-8	4,654.71	4,744.00	89.29
10-11	4,680.51	4,797.00	116.49
10-12	4,687.44	4,797.00	109.56
10-13	4,707.50	4,797.00	89.50
10-14	4,787.67	4,884.00	96.33
10-15	4,837.80	4,937.00	99.20