

行情周报

2021年第34期(总第923期)

8月30日-9月3日

成交量、成交金额情况表

成交量	单位: 千克						
品种	上周	本周	增减	日均成交量	自营量	代理量	自营:代理
Au99.5	0.00	0.00	-	0.00	0.00	0.00	-
Au99.95	1,656.00	792.00	-52.17%	158.40	356.00	436.00	1:1.22
Au99.99	57,644.64	66,355.10	15.11%	13,271.02	35,392.12	30,962.98	1:1.14:1
Au100g	165.40	89.60	-45.83%	17.92	19.80	69.80	1:3.53
PGC30g	2.34	0.72	-69.23%	0.14	0.63	0.09	7:1
Au(T+D)	111,492.00	99,350.00	-10.89%	19,870.00	50,733.00	48,617.00	1.04:1
mAu(T+D)	25,887.80	27,960.60	8.01%	5,592.12	14,372.30	13,588.30	1.06:1
Au(T+N1)	15.80	18.20	15.19%	3.64	0.00	18.20	-
Au(T+N2)	153.80	98.40	-36.02%	19.68	30.50	67.90	1:2.23
NYAuTN06	379.40	268.60	-29.20%	53.72	151.40	117.20	1.29:1
NYAuTN12	305.40	230.80	-24.43%	46.16	154.60	76.20	2.03:1
询价Au9995	0.00	8,000.00	-	1,600.00	8,000.00	0.00	-
询价Au9999	314,173.60	326,846.40	4.03%	65,369.28	320,924.00	5,922.40	54.19:1
询价iAu9999	26,118.00	63,254.00	142.19%	12,650.80	63,254.00	0.00	-
询价iAu995	0.00	0.00	-	0.00	0.00	0.00	-
询价OAU9999	0.00	0.00	-	0.00	0.00	0.00	-
询价LAU9995	0.00	0.00	-	0.00	0.00	0.00	-
询价LAU9999	0.00	0.00	-	0.00	0.00	0.00	-
iAu100g	0.00	0.00	-	0.00	0.00	0.00	-
iAu995	0.00	0.00	-	0.00	0.00	0.00	-
iAu9999	5,574.68	5,473.50	-1.81%	1,094.70	5,473.36	0.14	39095.43:1
上海金SHAU	26,008.00	22,898.00	-11.96%	4,579.60	22,898.00	0.00	-
Pt99.95	1,810.00	1,722.00	-4.86%	344.40	1,108.00	614.00	1.8:1
Ag99.99	600.00	0.00	-100.00%	0.00	0.00	0.00	-
Ag(T+D)	17,246,036.00	16,429,172.00	-4.74%	3,285,834.40	5,493,837.00	10,935,335.00	1:1.99
询价PAg99.99	152,760.00	154,560.00	1.18%	30,912.00	137,280.00	17,280.00	7.94:1
询价OAg99.99	0.00	0.00	-	0.00	0.00	0.00	-
上海银SHAG	283,110.00	270,090.00	-4.60%	54,018.00	223,335.00	46,755.00	4.78:1
黄金合计	569,576.86	621,635.92	9.14%	124,327.18	521,759.71	99,876.21	5.22:1
白银合计	17,682,506.00	16,853,822.00	-4.69%	3,370,764.40	5,854,452.00	10,999,370.00	1:1.88
铂金合计	1,810.00	1,722.00	-4.86%	344.40	1,108.00	614.00	1.8:1
总计	18,253,892.86	17,477,179.92	-4.26%	3,495,435.98	6,377,319.71	11,099,860.21	1:1.74
成交金额	单位: 万元						
品种	上周	本周	增减	日均成交金额	自营量	代理量	自营:代理
Au99.5	0.00	0.00	-	0.00	0.00	0.00	-
Au99.95	62,186.87	29,895.09	-51.93%	5,979.02	13,438.13	16,456.96	1:1.22
Au99.99	2,179,090.06	2,539,570.41	16.54%	507,914.08	1,357,508.03	1,182,062.38	1.15:1
Au100g	6,187.54	3,382.05	-45.34%	676.41	747.34	2,634.71	1:3.53
PGC30g	89.31	27.60	-69.10%	5.52	24.15	3.45	7:1
Au(T+D)	4,180,810.02	3,746,095.13	-10.40%	749,219.03	1,913,307.48	1,832,787.66	1.04:1
mAu(T+D)	970,410.94	1,054,852.94	8.70%	210,970.59	542,358.29	512,494.65	1.06:1
Au(T+N1)	598.43	693.12	15.82%	138.62	0.00	693.12	-
Au(T+N2)	5,786.01	3,725.67	-35.61%	745.13	1,155.59	2,570.08	1:2.22
NYAuTN06	14,461.55	10,302.88	-28.76%	2,060.58	5,807.39	4,495.49	1.29:1
NYAuTN12	11,509.33	8,753.12	-23.95%	1,750.62	5,863.82	2,889.30	2.03:1
询价Au9995	0.00	301,538.40	-	60,307.68	301,538.40	0.00	-
询价Au9999	11,801,081.06	12,354,948.09	4.69%	2,470,989.62	12,134,606.53	220,341.55	55.07:1
询价iAu9999	978,189.65	2,393,761.87	144.71%	478,752.37	2,393,761.87	0.00	-
询价iAu995	0.00	0.00	-	0.00	0.00	0.00	-
询价OAU9999	0.00	0.00	-	0.00	0.00	0.00	-
询价LAU9995	0.00	0.00	-	0.00	0.00	0.00	-
询价LAU9999	0.00	0.00	-	0.00	0.00	0.00	-
iAu100g	0.00	0.00	-	0.00	0.00	0.00	-
iAu995	0.00	0.00	-	0.00	0.00	0.00	-
iAu9999	208,417.37	206,243.60	-1.04%	41,248.72	206,238.32	5.28	39080.27:1
上海金SHAU	974,985.23	864,711.74	-11.31%	172,942.35	864,711.74	0.00	-
Pt99.95	39,484.24	37,522.15	-4.97%	7,504.43	24,134.64	13,387.51	1.8:1
Ag99.99	304.14	0.00	-100.00%	0.00	0.00	0.00	-
Ag(T+D)	8,658,571.71	8,368,337.13	-3.35%	1,673,667.43	2,799,246.33	5,569,090.80	1:1.99
询价PAg99.99	77,091.69	78,916.67	2.37%	15,783.33	70,096.19	8,820.47	7.95:1
询价OAg99.99	0.00	0.00	-	0.00	0.00	0.00	-
上海银SHAG	142,792.82	137,931.20	-3.40%	27,586.24	114,076.65	23,854.55	4.78:1
黄金合计	21,393,803.38	23,518,501.70	9.93%	4,703,700.34	19,741,067.08	3,777,434.63	5.23:1
白银合计	8,878,760.36	8,585,185.00	-3.31%	1,717,037.00	2,983,419.18	5,601,765.82	1:1.88
铂金合计	39,484.24	37,522.15	-4.97%	7,504.43	24,134.64	13,387.51	1.8:1
总计	30,312,047.99	32,141,208.86	6.03%	6,428,241.77	22,748,620.90	9,392,587.96	2.42:1

PGC30g一周行情

日期	开盘价	最高价	最低价	收盘价	涨跌	涨跌幅	加权平均价	成交量	成交额
8/30	384.18	384.50	384.18	384.34	2.62	0.69%	384.34	0.12	46,120.80
8/31	383.33	383.59	383.31	383.46	-0.88	-0.23%	383.46	0.30	115,038.00
9/1	382.71	382.71	382.71	382.71	-0.75	-0.20%	382.71	0.12	45,925.20
9/2	383.24	383.24	383.24	383.24	0.53	0.14%	383.24	0.06	22,994.40
9/3	382.60	382.82	382.60	382.71	-0.53	-0.14%	382.71	0.12	45,925.20
一周	384.18	384.50	382.60	382.71	0.99	0.26%	383.34	0.72	276,003.60

iAu99.99一周行情

日期	开盘价	最高价	最低价	收盘价	涨跌	涨跌幅	加权平均价	成交量	成交额
8/30	377.90	377.90	377.50	377.57	1.75	0.47%	377.57	68.00	25,675,200.00
8/31	377.50	378.00	377.10	377.22	-0.35	-0.09%	377.50	625.70	236,204,867.40
9/1	376.60	377.50	376.50	377.24	0.02	0.01%	376.77	1,484.20	559,202,500.00
9/2	377.40	377.40	376.50	376.63	-0.61	-0.16%	376.80	1,370.80	516,521,270.00
9/3	376.25	377.60	375.00	376.51	-0.12	-0.03%	376.57	1,924.80	724,832,130.00
一周	377.90	378.00	375.00	376.51	0.69	0.18%	376.80	5,473.50	2,062,435,967.40

Au(T+D)一周行情

日期	开盘价	最高价	最低价	收盘价	涨跌	涨跌幅	加权平均价	成交量	成交额	持仓
8/30	375.25	379.65	373.20	377.63	2.17	0.58%	377.05	41,436.00	15,623,737,600.00	146,410.00
8/31	378.04	378.20	376.25	377.45	0.40	0.11%	377.68	13,308.00	5,026,206,620.00	146,684.00
9/1	376.98	377.95	374.80	377.27	-0.41	-0.11%	376.75	16,978.00	6,396,541,640.00	142,076.00
9/2	377.47	378.50	376.10	377.16	0.41	0.11%	377.40	11,658.00	4,399,768,020.00	143,388.00
9/3	377.40	377.49	375.36	377.27	-0.13	-0.03%	376.62	15,970.00	6,014,697,460.00	138,724.00
一周	375.25	379.65	373.20	377.27	1.81	0.48%	377.06	99,350.00	37,460,951,340.00	138,724.00

mAu(T+D)一周行情

日期	开盘价	最高价	最低价	收盘价	涨跌	涨跌幅	加权平均价	成交量	成交额	持仓
8/30	375.33	379.65	373.22	377.67	2.35	0.63%	377.31	7,770.40	2,931,878,468.00	537,392.00
8/31	378.69	378.92	376.30	377.54	0.23	0.06%	377.71	5,273.60	1,991,931,052.00	535,996.00
9/1	377.20	377.95	374.51	377.32	-0.39	-0.10%	376.98	5,459.00	2,057,982,622.00	526,386.00
9/2	377.30	378.58	376.12	377.29	0.31	0.08%	377.30	3,790.80	1,430,275,508.00	520,776.00
9/3	378.00	378.00	375.43	377.19	-0.11	-0.03%	377.01	5,666.80	2,136,461,704.00	521,206.00
一周	375.33	379.65	373.22	377.19	1.87	0.50%	377.26	27,960.60	10,548,529,354.00	521,206.00

Ag(T+D)一周行情

日期	开盘价	最高价	最低价	收盘价	涨跌	涨跌幅	加权平均价	成交量	成交额	持仓
8/30	5,040.00	5,148.00	4,976.00	5,096.00	73.00	1.45%	5,070.00	5,316,644.00	26,959,355,976.00	7,023,898.00
8/31	5,121.00	5,137.00	5,079.00	5,126.00	56.00	1.10%	5,108.00	2,434,986.00	12,439,262,296.00	7,023,130.00
9/1	5,118.00	5,127.00	5,061.00	5,079.00	-29.00	-0.57%	5,090.00	3,063,622.00	15,596,251,366.00	7,083,472.00
9/2	5,095.00	5,145.00	5,091.00	5,129.00	39.00	0.77%	5,124.00	2,960,594.00	15,172,012,360.00	6,892,748.00
9/3	5,133.00	5,135.00	5,075.00	5,098.00	-26.00	-0.51%	5,094.00	2,653,326.00	13,516,489,322.00	6,689,978.00
一周	5,040.00	5,148.00	4,976.00	5,098.00	75.00	1.49%	5,093.58	16,429,172.00	83,683,371,320.00	6,689,978.00

SHAU一周行情

日期	早盘基准价	午盘基准价
8/30	378.46	377.67
8/31	377.61	377.73
9/1	377.18	377.90
9/2	377.36	377.44
9/3	377.34	377.19

SHAG一周行情

日期	早盘基准价	午盘基准价
8/30	5,119.00	5,103.00
8/31	5,103.00	5,129.00
9/1	5,086.00	5,082.00
9/2	5,125.00	5,131.00
9/3	5,094.00	5,089.00

黄金交易量前十名

单位：千克

序号	会员买卖总量前十名			买入量前十名			卖出量前十名		
	会员简称	买卖总量	比重	会员简称	买入量	比重	会员简称	卖出量	比重
1	中国银行	88,328.59	14.21%	工商银行	46,783.34	15.05%	中国银行	63,110.05	20.30%
2	工商银行	53,404.28	8.59%	浦发银行	33,216.73	10.69%	浙商银行	16,558.02	5.33%
3	浦发银行	45,044.28	7.25%	中国银行	25,218.54	8.11%	招商银行	14,736.29	4.74%
4	农业银行	34,171.14	5.50%	农业银行	20,934.37	6.74%	中行自贸区	14,001.30	4.50%
5	上海银行	29,025.80	4.67%	上海银行	16,925.80	5.45%	农业银行	13,236.77	4.26%
6	浙商银行	25,983.14	4.18%	平安银行	11,943.04	3.84%	上海银行	12,100.00	3.89%
7	平安银行	21,812.40	3.51%	兴业银行	10,497.55	3.38%	浦发银行	11,827.55	3.81%
8	招商银行	20,472.69	3.29%	浙商银行	9,425.12	3.03%	宁波银行	10,528.97	3.39%
9	兴业银行	17,341.91	2.79%	北京银行	8,500.20	2.73%	平安银行	9,869.36	3.18%
10	宁波银行	16,637.46	2.68%	Jump Trading	8,221.00	2.64%	交通银行	9,365.32	3.01%
合 计		352,221.69	56.66%	191,665.69		61.66%	175,333.63		56.41%

白银交易量前十名

单位：千克

序号	会员买卖总量前十名			买入量前十名			卖出量前十名		
	会员简称	买卖总量	比重	会员简称	买入量	比重	会员简称	卖出量	比重
1	工商银行	3,265,263.00	19.37%	Jump Trading	1,626,543.00	19.30%	工商银行	1,683,524.00	19.98%
2	Jump Trading	3,253,086.00	19.30%	工商银行	1,581,739.00	18.77%	Jump Trading	1,626,543.00	19.30%
3	山金贵金属	1,380,990.00	8.19%	山金贵金属	728,911.00	8.65%	山金贵金属	652,079.00	7.74%
4	招金集团	738,209.00	4.38%	招金集团	359,199.00	4.26%	招金集团	379,010.00	4.50%
5	中国银行	648,118.00	3.85%	浙商银行	342,505.00	4.06%	中国银行	333,467.00	3.96%
6	浙商银行	514,828.00	3.05%	中国银行	314,651.00	3.73%	深圳金融	259,123.00	3.07%
7	深圳金融	506,779.00	3.01%	深圳金融	247,656.00	2.94%	山东恒邦	233,570.00	2.77%
8	山东恒邦	454,416.00	2.70%	山东恒邦	220,846.00	2.62%	浦发银行	218,138.00	2.59%
9	深圳华茂黄金	436,977.00	2.59%	深圳华茂黄金	218,940.00	2.60%	深圳华茂黄金	218,037.00	2.59%
10	浦发银行	408,838.00	2.43%	宁波银行	194,552.00	2.31%	兴业银行	196,188.00	2.33%
合 计		11,607,504.00	68.87%	5,835,542.00		69.25%	5,799,679.00		68.82%

铂金交易量前十名

单位：千克

序号	会员买入量前十名		
	会员简称	买入量	比重
1	工商银行	284.00	32.98%
2	上海贺利氏	122.00	14.17%
3	中国工美	103.00	11.96%
4	山金贵金属	60.00	6.97%
5	周大福珠宝	49.00	5.69%
6	有研亿金	45.00	5.23%
7	江苏宝庆	23.00	2.67%
8	深圳翠绿	22.00	2.56%
9	中国银行	20.00	2.32%
10	建设银行	20.00	2.32%
合 计		748.00	86.88%

交割情况表

单位：千克

	黄金	白银
本周交割量	140,502.72	718,020.00
本周成交量	223,535.52	16,699,262.00
本周交割比	62.85%	4.30%
累计交割量	5,364,605.36	31,323,330.00
累计成交量	9,543,395.36	1,155,103,658.00
累计交割比	56.21%	2.71%

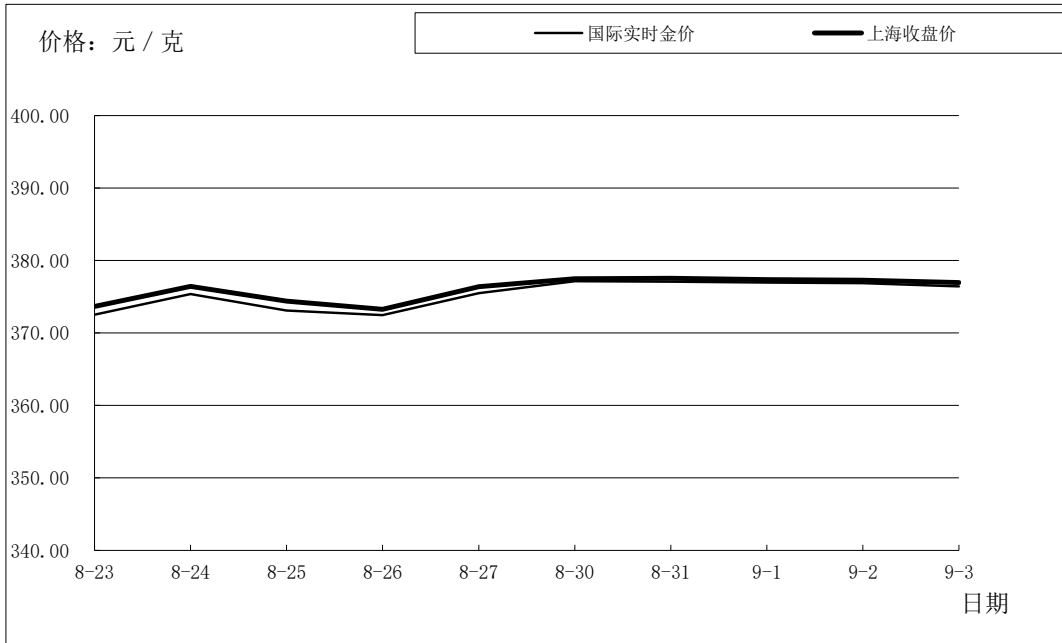
注：交割情况表中，交割量与成交量均不含询价数据

上海黄金交易所指定仓库库存周报

单位：千克

交割品种	上周库存	本周增减	本周库存
白银	2,653,815.00	-44,730.00	2,609,085.00

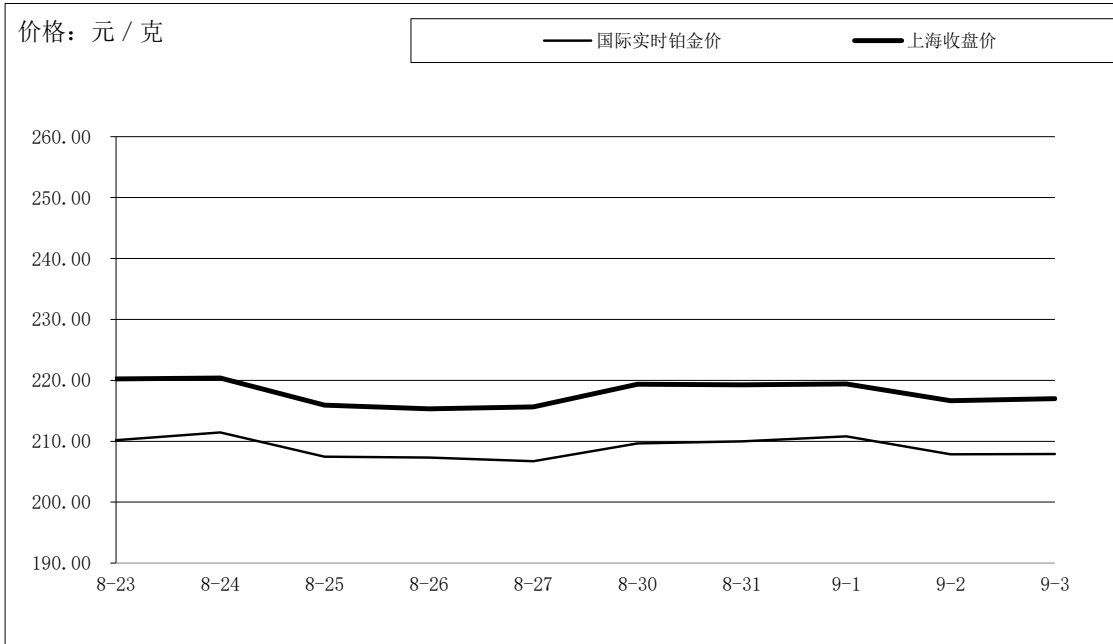
国际金价比较图



单位：元 / 克

日期	国际实时金价	上海收盘价	上海-国际
8-23	372.53	373.66	1.13
8-24	375.36	376.44	1.08
8-25	373.10	374.40	1.30
8-26	372.47	373.27	0.80
8-27	375.52	376.39	0.87
8-30	377.15	377.50	0.35
8-31	377.07	377.55	0.48
9-1	376.95	377.38	0.43
9-2	376.88	377.29	0.41
9-3	376.45	376.95	0.50

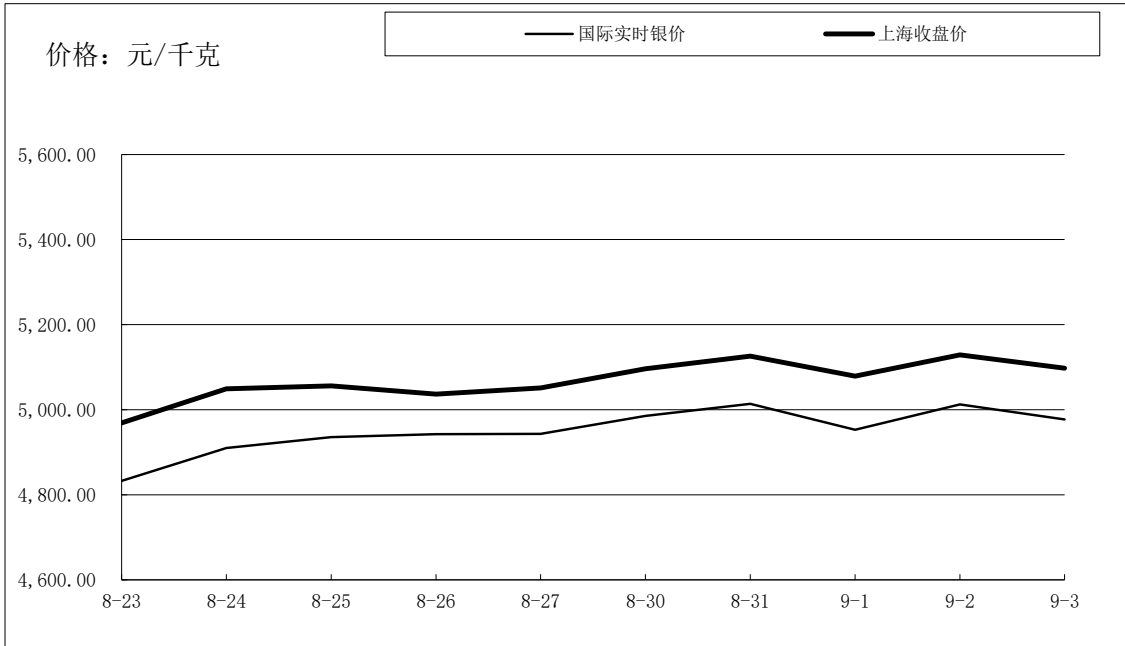
国际铂金价格比较图



单位：元 / 克

日期	国际实时铂金价	上海收盘价	上海-国际
8-23	210.19	220.23	10.04
8-24	211.45	220.38	8.93
8-25	207.46	215.95	8.49
8-26	207.31	215.32	8.01
8-27	206.72	215.65	8.93
8-30	209.66	219.37	9.71
8-31	209.96	219.25	9.29
9-1	210.83	219.41	8.58
9-2	207.84	216.66	8.82
9-3	207.91	217.00	9.09

国际白银价格比较图



单位：元 / 千克

日期	国际实时银价	上海收盘价	上海-国际
8-23	4,832.74	4,969.00	136.26
8-24	4,909.74	5,049.00	139.26
8-25	4,935.85	5,056.00	120.15
8-26	4,942.78	5,037.00	94.22
8-27	4,943.20	5,051.00	107.81
8-30	4,985.28	5,096.00	110.72
8-31	5,013.88	5,126.00	112.12
9-1	4,952.71	5,079.00	126.29
9-2	5,012.58	5,129.00	116.42
9-3	4,977.18	5,098.00	120.82