

行情周报

2021年第30期(总第919期)

8月2日-8月6日

成交量、成交金额情况表

成交量	单位: 千克						
品种	上周	本周	增减	日均成交量	自营量	代理量	自营:代理
Au99.5	0.00	0.00	-	0.00	0.00	0.00	-
Au99.95	1,208.00	1,572.00	30.13%	314.40	804.00	768.00	1.05:1
Au99.99	49,920.92	56,037.60	12.25%	11,207.52	35,627.62	20,409.98	1.75:1
Au100g	104.60	108.00	3.25%	21.60	11.60	96.40	1:8.31
PGC30g	0.42	2.34	457.14%	0.47	0.93	1.41	1:1.52
Au(T+D)	128,794.00	107,554.00	-16.49%	21,510.80	61,618.00	45,936.00	1.34:1
mAu(T+D)	20,058.80	19,578.60	-2.39%	3,915.72	7,669.20	11,909.40	1:1.55
Au(T+N1)	27.40	39.60	44.53%	7.92	0.00	39.60	-
Au(T+N2)	75.40	26.40	-64.99%	5.28	0.00	26.40	-
NYAuTN06	117.20	146.40	24.91%	29.28	82.50	63.90	1.29:1
NYAuTN12	226.80	295.60	30.34%	59.12	118.80	176.80	1:1.49
询价Au9995	10,480.00	7,210.00	-31.20%	1,442.00	7,210.00	0.00	-
询价Au9999	301,875.20	324,692.00	7.56%	64,938.40	323,476.00	1,216.00	266.02:1
询价iAu9999	11,198.00	24,476.00	118.57%	4,895.20	24,476.00	0.00	-
询价iAu995	0.00	0.00	-	0.00	0.00	0.00	-
询价0Au9999	100.00	3,400.00	3300.00%	680.00	3,400.00	0.00	-
询价LAu9995	0.00	0.00	-	0.00	0.00	0.00	-
询价LAu9999	4,000.00	1,840.00	-54.00%	368.00	1,840.00	0.00	-
iAu100g	0.00	0.40	-	0.08	0.00	0.40	-
iAu995	0.00	0.00	-	0.00	0.00	0.00	-
iAu9999	1,728.52	3,460.66	100.21%	692.13	3,460.34	0.32	10813.56:1
上海金SHAU	26,736.00	14,980.00	-43.97%	2,996.00	13,980.00	1,000.00	13.98:1
Pt99.95	2,038.00	6,190.00	203.73%	1,238.00	4,355.00	1,835.00	2.37:1
Ag99.99	1,440.00	390.00	-72.92%	78.00	195.00	195.00	1:1
Ag(T+D)	18,294,328.00	19,083,112.00	4.31%	3,816,622.40	5,409,241.00	13,673,871.00	1:2.53
询价PAg99.99	7,920.00	15,960.00	101.52%	3,192.00	15,960.00	0.00	-
询价0Ag99.99	0.00	0.00	-	0.00	0.00	0.00	-
上海银SHAG	229,590.00	163,380.00	-28.84%	32,676.00	141,735.00	21,645.00	6.55:1
黄金合计	556,651.26	565,419.60	1.58%	113,083.92	483,774.99	81,644.61	5.93:1
白银合计	18,533,278.00	19,262,842.00	3.94%	3,852,568.40	5,567,131.00	13,695,711.00	1:2.46
铂金合计	2,038.00	6,190.00	203.73%	1,238.00	4,355.00	1,835.00	2.37:1
总计	19,091,967.26	19,834,451.60	3.89%	3,966,890.32	6,055,260.99	13,779,190.61	1:2.28
成交金额	单位: 万元						
品种	上周	本周	增减	日均成交金额	自营量	代理量	自营:代理
Au99.5	0.00	0.00	-	0.00	0.00	0.00	-
Au99.95	45,577.29	68,958.83	51.30%	13,791.77	35,160.18	33,798.65	1.04:1
Au99.99	1,915,460.24	2,125,597.25	10.97%	425,119.45	1,350,236.40	775,360.86	1.74:1
Au100g	3,954.11	4,072.84	3.00%	814.57	437.31	3,635.53	1:8.31
PGC30g	16.14	89.33	453.46%	17.87	35.56	53.76	1:1.51
Au(T+D)	4,860,698.61	4,055,386.54	-16.57%	811,077.31	2,322,915.91	1,732,470.63	1.34:1
mAu(T+D)	757,247.89	738,293.78	-2.50%	147,658.76	289,133.56	449,160.22	1:1.55
Au(T+N1)	1,042.29	1,506.98	44.58%	301.40	0.00	1,506.98	-
Au(T+N2)	2,853.32	998.85	-64.99%	199.77	0.00	998.85	-
NYAuTN06	4,504.93	5,609.39	24.52%	1,121.88	3,161.46	2,447.94	1.29:1
NYAuTN12	8,646.80	11,241.52	30.01%	2,248.30	4,517.08	6,724.43	1:1.49
询价Au9995	394,637.67	271,712.93	-31.15%	54,342.59	271,712.93	0.00	-
询价Au9999	11,434,544.29	12,278,518.26	7.38%	2,455,703.65	12,232,659.79	45,858.47	266.75:1
询价iAu9999	423,380.04	923,208.92	118.06%	184,641.78	923,208.92	0.00	-
询价iAu995	0.00	0.00	-	0.00	0.00	0.00	-
询价0Au9999	3,778.00	112,200.00	2869.83%	22,440.00	112,200.00	0.00	-
询价LAu9995	0.00	0.00	-	0.00	0.00	0.00	-
询价LAu9999	150,720.00	69,736.00	-53.73%	13,947.20	69,736.00	0.00	-
iAu100g	0.00	15.12	-	3.02	0.00	15.12	-
iAu995	0.00	0.00	-	0.00	0.00	0.00	-
iAu9999	65,294.01	130,328.36	99.60%	26,065.67	130,316.32	12.04	10819.3:1
上海金SHAU	1,010,364.67	563,762.98	-44.20%	112,752.60	526,281.98	37,481.00	14.04:1
Pt99.95	46,917.42	140,715.25	199.92%	28,143.05	98,730.76	41,984.49	2.35:1
Ag99.99	770.71	208.65	-72.93%	41.73	104.33	104.33	1:1
Ag(T+D)	9,610,967.15	10,131,584.52	5.42%	2,026,316.90	2,869,680.92	7,261,903.59	1:2.53
询价PAg99.99	4,225.32	8,434.86	99.63%	1,686.97	8,434.86	0.00	-
询价0Ag99.99	0.00	0.00	-	0.00	0.00	0.00	-
上海银SHAG	120,788.45	86,485.13	-28.40%	17,297.03	75,023.18	11,461.96	6.55:1
黄金合计	21,082,720.30	21,361,237.87	1.32%	4,272,247.57	18,271,713.39	3,089,524.48	5.91:1
白银合计	9,736,751.64	10,226,713.16	5.03%	2,045,342.63	2,953,243.29	7,273,469.87	1:2.46
铂金合计	46,917.42	140,715.25	199.92%	28,143.05	98,730.76	41,984.49	2.35:1
总计	30,866,389.36	31,728,666.28	2.79%	6,345,733.26	21,323,687.43	10,404,978.85	2.05:1

PGC30g一周行情

日期	开盘价	最高价	最低价	收盘价	涨跌	涨跌幅	加权平均价	成交量	成交额
8/2	380.00	383.49	379.01	380.97	-5.53	-1.43%	380.91	1.02	388,531.20
8/3	382.60	383.00	382.59	382.87	1.90	0.50%	382.83	0.36	137,819.40
8/4	383.00	383.33	383.00	383.22	0.35	0.09%	383.22	0.18	68,979.60
8/5	382.64	382.87	382.45	382.54	-0.68	-0.18%	382.63	0.54	206,621.40
8/6	380.55	380.74	380.50	380.57	-1.97	-0.51%	380.57	0.24	91,337.40
一周	380.00	383.49	379.01	380.57	-5.93	-1.53%	381.75	2.34	893,289.00

iAu99.99一周行情

日期	开盘价	最高价	最低价	收盘价	涨跌	涨跌幅	加权平均价	成交量	成交额
8/2	376.40	377.00	375.90	376.01	-3.49	-0.92%	376.19	4.28	1,610,103.00
8/3	376.10	376.20	376.10	376.11	0.10	0.03%	376.11	0.24	90,267.00
8/4	376.80	376.80	375.80	376.64	0.53	0.14%	376.64	3,456.06	1,301,553,182.00
8/5	376.00	376.50	375.50	376.12	-0.52	-0.14%	376.12	0.08	30,090.00
8/6	-	-	-	-	-	-	-	-	-
一周	376.40	377.00	375.50	376.12	-3.38	-0.89%	376.56	3,460.66	1,303,283,642.00

Au(T+D)一周行情

日期	开盘价	最高价	最低价	收盘价	涨跌	涨跌幅	加权平均价	成交量	成交额	持仓
8/2	380.04	380.49	376.00	376.08	-4.15	-1.09%	377.45	25,814.00	9,743,622,960.00	155,294.00
8/3	376.40	378.39	375.88	376.46	-0.99	-0.26%	376.86	15,838.00	5,968,821,480.00	154,354.00
8/4	376.85	377.52	376.06	377.07	0.21	0.06%	377.09	9,874.00	3,723,475,340.00	153,418.00
8/5	378.00	380.50	375.95	376.91	-0.18	-0.05%	377.93	37,074.00	14,011,654,480.00	154,036.00
8/6	377.10	377.10	374.20	374.77	-3.16	-0.84%	374.92	18,954.00	7,106,291,120.00	154,198.00
一周	380.04	380.50	374.20	374.77	-5.46	-1.44%	377.06	107,554.00	40,553,865,380.00	154,198.00

mAu(T+D)一周行情

日期	开盘价	最高价	最低价	收盘价	涨跌	涨跌幅	加权平均价	成交量	成交额	持仓
8/2	380.65	380.65	376.20	376.23	-3.98	-1.05%	377.65	4,240.20	1,601,324,734.00	541,000.00
8/3	376.89	378.50	375.98	376.86	-0.79	-0.21%	376.92	3,621.60	1,365,065,940.00	537,618.00
8/4	376.35	377.81	376.30	377.38	0.46	0.12%	377.17	2,860.40	1,078,870,406.00	534,992.00
8/5	377.90	380.52	376.12	376.87	-0.30	-0.08%	377.93	5,369.40	2,029,294,166.00	531,846.00
8/6	377.20	377.85	374.35	374.80	-3.13	-0.83%	375.21	3,487.00	1,308,382,556.00	538,440.00
一周	380.65	380.65	374.35	374.80	-5.41	-1.42%	377.09	19,578.60	7,382,937,802.00	538,440.00

Ag(T+D)一周行情

日期	开盘价	最高价	最低价	收盘价	涨跌	涨跌幅	加权平均价	成交量	成交额	持仓
8/2	5,328.00	5,349.00	5,290.00	5,319.00	-12.00	-0.23%	5,320.00	3,262,064.00	17,355,475,738.00	7,341,314.00
8/3	5,320.00	5,333.00	5,272.00	5,286.00	-34.00	-0.64%	5,296.00	3,070,104.00	16,260,585,880.00	7,372,880.00
8/4	5,304.00	5,353.00	5,287.00	5,343.00	47.00	0.89%	5,327.00	3,574,004.00	19,041,571,226.00	7,581,964.00
8/5	5,356.00	5,403.00	5,285.00	5,299.00	-28.00	-0.53%	5,333.00	5,389,026.00	28,743,527,590.00	7,601,076.00
8/6	5,310.00	5,317.00	5,231.00	5,249.00	-84.00	-1.58%	5,257.00	3,787,914.00	19,914,684,734.00	7,301,822.00
一周	5,328.00	5,403.00	5,231.00	5,249.00	-82.00	-1.54%	5,309.19	19,083,112.00	101,315,845,168.00	7,301,822.00

SHAU一周行情

日期	早盘基准价	午盘基准价
8/2	377.03	376.40
8/3	377.31	376.61
8/4	377.33	377.37
8/5	376.80	376.78
8/6	375.07	374.81

SHAG一周行情

日期	早盘基准价	午盘基准价
8/2	5,301.00	5,321.00
8/3	5,296.00	5,280.00
8/4	5,323.00	5,346.00
8/5	5,291.00	5,295.00
8/6	5,239.00	5,239.00

黄金交易量前十名

单位：千克

序号	会员买卖总量前十名			买入量前十名			卖出量前十名		
	会员简称	买卖总量	比重	会员简称	买入量	比重	会员简称	卖出量	比重
1	中国银行	61,856.36	10.94%	兴业银行	26,226.13	9.28%	中国银行	51,538.01	18.23%
2	交通银行	46,189.87	8.17%	民生银行	21,378.67	7.56%	交通银行	29,264.22	10.35%
3	浦发银行	36,858.79	6.52%	浦发银行	20,045.13	7.09%	浦发银行	16,813.66	5.95%
4	民生银行	31,826.70	5.63%	工商银行	18,182.55	6.43%	宁波银行	16,486.22	5.83%
5	平安银行	29,044.44	5.14%	交通银行	16,925.65	5.99%	平安银行	15,348.15	5.43%
6	兴业银行	26,676.25	4.72%	平安银行	13,696.29	4.84%	招商银行	10,803.69	3.82%
7	工商银行	26,372.87	4.66%	中国银行	10,318.35	3.65%	民生银行	10,448.03	3.70%
8	宁波银行	24,245.58	4.29%	建设银行	9,114.07	3.22%	渣打英国	9,300.00	3.29%
9	Jump Trading	15,874.70	2.81%	中信银行	9,089.30	3.22%	工商银行	8,190.32	2.90%
10	招商银行	15,359.09	2.72%	中国邮储	8,573.67	3.03%	Jump Trading	7,941.70	2.81%
合 计		314,304.65	55.59%	153,549.81		54.31%	176,134.00		62.30%

白银交易量前十名

单位：千克

序号	会员买卖总量前十名			买入量前十名			卖出量前十名		
	会员简称	买卖总量	比重	会员简称	买入量	比重	会员简称	卖出量	比重
1	工商银行	3,849,325.00	19.98%	工商银行	2,127,758.00	22.09%	工商银行	1,721,567.00	17.87%
2	Jump Trading	3,331,808.00	17.30%	Jump Trading	1,665,904.00	17.30%	Jump Trading	1,665,904.00	17.30%
3	山金贵金属	1,764,062.00	9.16%	山金贵金属	784,877.00	8.15%	山金贵金属	979,185.00	10.17%
4	中国银行	888,328.00	4.61%	中国银行	473,931.00	4.92%	招金集团	454,106.00	4.71%
5	招金集团	805,823.00	4.18%	招金集团	351,717.00	3.65%	中国银行	414,397.00	4.30%
6	山东恒邦	664,032.00	3.45%	山东恒邦	313,874.00	3.26%	山东恒邦	350,158.00	3.64%
7	深圳金融	552,571.00	2.87%	深圳金融	310,821.00	3.23%	浙商银行	282,298.00	2.93%
8	浙商银行	512,753.00	2.66%	浙商银行	230,455.00	2.39%	深圳金融	241,750.00	2.51%
9	广东明发	435,500.00	2.26%	广东明发	218,000.00	2.26%	华西黄金	230,626.00	2.39%
10	上海仟家信	420,817.00	2.18%	中信建投	207,560.00	2.16%	上海仟家信	218,120.00	2.26%
合 计		13,225,019.00	68.66%	6,684,897.00		69.41%	6,558,111.00		68.09%

铂金交易量前十名

单位：千克

序号	会员买入量前十名		
	会员简称	买入量	比重
1	上海贺利氏	1,035.00	33.44%
2	工商银行	783.00	25.30%
3	中国工美	452.00	14.60%
4	建设银行	242.00	7.82%
5	有研亿金	181.00	5.85%
6	周大福珠宝	71.00	2.29%
7	深圳翠绿	67.00	2.16%
8	老凤祥	60.00	1.94%
9	中国黄金	47.00	1.52%
10	贵研金属	30.00	0.97%
合 计		2,968.00	95.90%

交割情况表

单位：千克

	黄金	白银
本周交割量	121,689.80	863,070.00
本周成交量	203,801.60	19,246,882.00
本周交割比	59.71%	4.48%
累计交割量	4,724,024.70	27,907,890.00
累计成交量	8,492,275.10	1,081,530,908.00
累计交割比	55.63%	2.58%

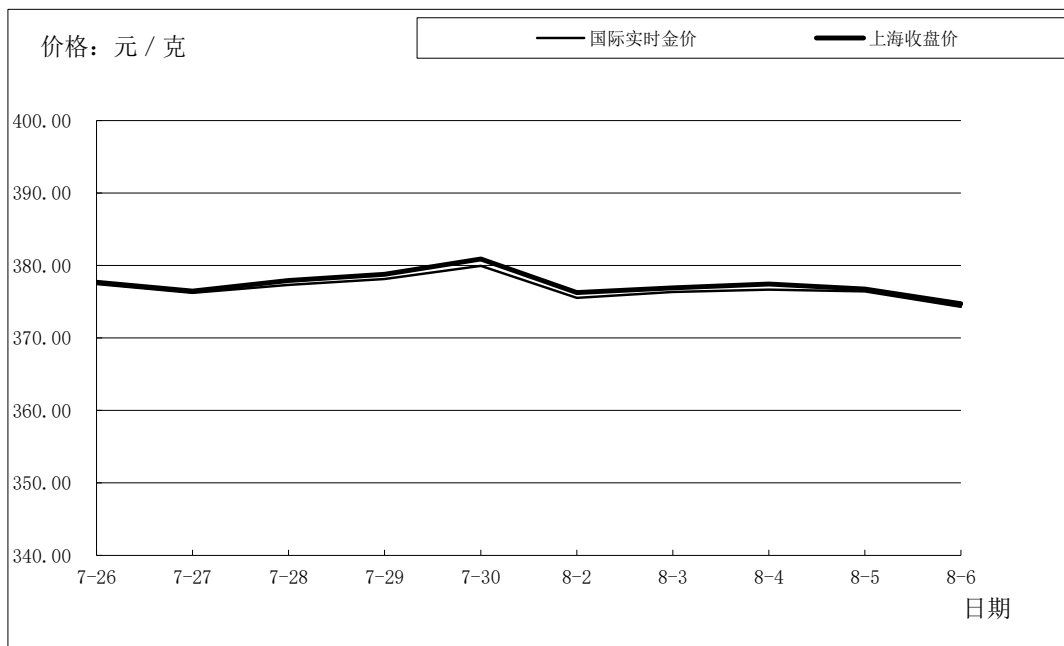
注：交割情况表中，交割量与成交量均不含询价数据

上海黄金交易所指定仓库库存周报

单位：千克

交割品种	上周库存	本周增减	本周库存
白银	2,831,820.00	-43,155.00	2,788,665.00

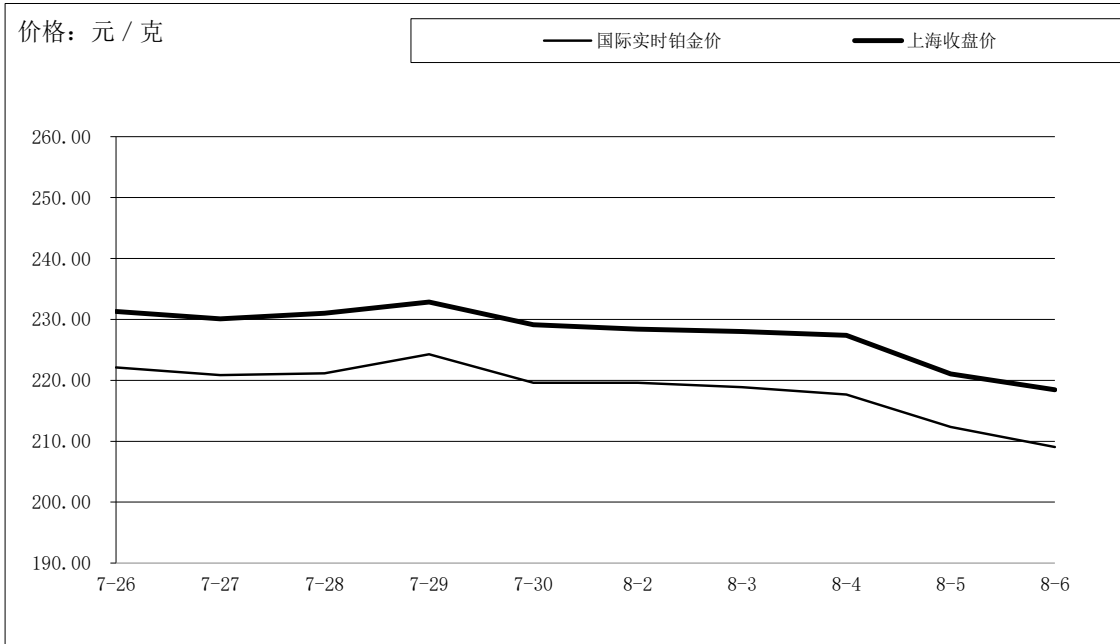
国际金价比较图



单位：元 / 克

日期	国际实时金价	上海收盘价	上海-国际
7-26	377.43	377.68	0.25
7-27	376.21	376.49	0.28
7-28	377.31	377.94	0.63
7-29	378.14	378.78	0.64
7-30	379.95	380.90	0.95
8-2	375.55	376.25	0.71
8-3	376.35	376.91	0.56
8-4	376.66	377.46	0.80
8-5	376.43	376.75	0.32
8-6	374.30	374.73	0.43

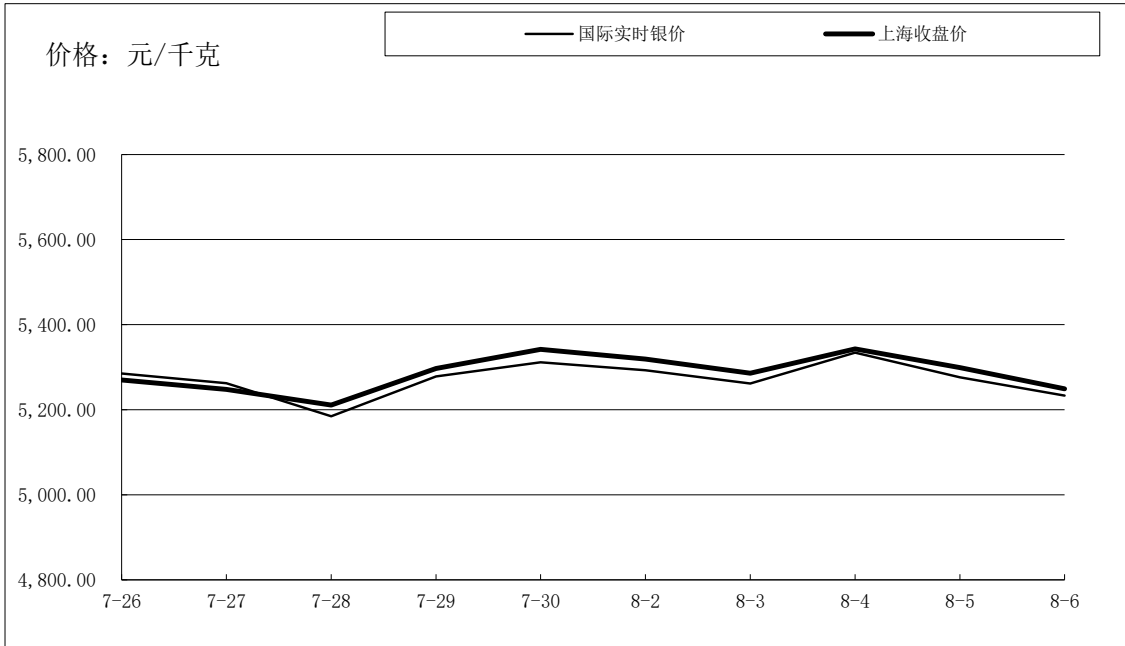
国际铂金价格比较图



单位：元 / 克

日期	国际实时铂金价	上海收盘价	上海-国际
7-26	222.13	231.28	9.15
7-27	220.86	230.08	9.22
7-28	221.15	231.03	9.88
7-29	224.28	232.85	8.57
7-30	219.58	229.11	9.53
8-2	219.59	228.41	8.82
8-3	218.88	228.00	9.13
8-4	217.66	227.38	9.72
8-5	212.37	221.05	8.68
8-6	209.05	218.45	9.40

国际白银价格比较图



单位：元 / 千克

日期	国际实时银价	上海收盘价	上海-国际
7-26	5,285.46	5,270.00	-15.46
7-27	5,262.63	5,248.00	-14.63
7-28	5,184.61	5,211.00	26.39
7-29	5,278.49	5,297.00	18.52
7-30	5,311.41	5,342.00	30.59
8-2	5,292.50	5,319.00	26.50
8-3	5,261.85	5,286.00	24.15
8-4	5,334.23	5,343.00	8.77
8-5	5,276.36	5,299.00	22.64
8-6	5,233.45	5,249.00	15.55