

# 行情周报

2021年第24期(总第913期)

6月21日-6月25日

成交量、成交金额情况表

成交量	单位: 千克						
品种	上周	本周	增减	日均成交量	自营量	代理量	自营:代理
Au99.5	0.00	0.00	-	0.00	0.00	0.00	-
Au99.95	1,896.00	1,460.00	-23.00%	292.00	868.00	592.00	1.47:1
Au99.99	66,651.90	74,485.26	11.75%	14,897.05	46,551.41	27,933.85	1.67:1
Au100g	181.20	210.00	15.89%	42.00	69.20	140.80	1:2.03
PGC30g	3.84	1.02	-73.44%	0.20	0.51	0.51	1:1
Au(T+D)	141,608.00	137,352.00	-3.01%	27,470.40	81,126.00	56,226.00	1.44:1
mAu(T+D)	32,007.80	23,585.60	-26.31%	4,717.12	10,560.10	13,025.50	1:1.23
Au(T+N1)	40.60	42.80	5.42%	8.56	0.00	42.80	-
Au(T+N2)	85.80	99.80	16.32%	19.96	5.80	94.00	1:16.21
NYAuTN06	399.60	235.80	-40.99%	47.16	127.80	108.00	1.18:1
NYAuTN12	2,203.60	989.80	-55.08%	197.96	375.50	614.30	1:1.64
询价Au9995	8,822.00	17,810.00	101.88%	3,562.00	17,810.00	0.00	-
询价Au9999	391,145.00	430,993.20	10.19%	86,198.64	429,845.20	1,148.00	374.43:1
询价iAu9999	14,285.28	7,266.00	-49.14%	1,453.20	7,266.00	0.00	-
询价OAU9999	16,400.00	0.00	-100.00%	0.00	0.00	0.00	-
询价LAU9995	0.00	0.00	-	0.00	0.00	0.00	-
询价LAU9999	0.00	0.00	-	0.00	0.00	0.00	-
iAu100g	0.00	0.00	-	0.00	0.00	0.00	-
iAu995	0.00	50.00	-	10.00	50.00	0.00	-
iAu9999	2,290.32	1,472.92	-35.69%	294.58	1,472.56	0.36	4090.44:1
上海金SHAU	29,402.00	20,034.00	-31.86%	4,006.80	20,024.00	10.00	2002.4:1
Pt99.95	3,864.00	2,146.00	-44.46%	429.20	1,353.00	793.00	1.71:1
Ag99.99	3,990.00	8,430.00	111.28%	1,686.00	4,215.00	4,215.00	1:1
Ag(T+D)	20,352,878.00	19,584,070.00	-3.78%	3,916,814.00	6,563,798.00	13,020,272.00	1:1.98
询价PAg99.99	13,800.00	61,560.00	346.09%	12,312.00	30,780.00	30,780.00	1:1
询价OAg99.99	0.00	0.00	-	0.00	0.00	0.00	-
上海银SHAG	197,280.00	287,910.00	45.94%	57,582.00	267,885.00	20,025.00	13.38:1
黄金合计	707,422.94	716,088.20	1.22%	143,217.64	616,152.08	99,936.12	6.17:1
白银合计	20,567,948.00	19,941,970.00	-3.04%	3,988,394.00	6,866,678.00	13,075,292.00	1:1.90
铂金合计	3,864.00	2,146.00	-44.46%	429.20	1,353.00	793.00	1.71:1
总计	21,279,234.94	20,660,204.20	-2.91%	4,132,040.84	7,484,183.08	13,176,021.12	1:1.76
成交金额	单位: 万元						
品种	上周	本周	增减	日均成交金额	自营量	代理量	自营:代理
Au99.5	0.00	0.00	-	0.00	0.00	0.00	-
Au99.95	72,285.53	54,213.76	-25.00%	10,842.75	32,229.29	21,984.47	1.47:1
Au99.99	2,528,345.63	2,796,495.02	10.61%	559,299.00	1,749,639.61	1,046,855.40	1.67:1
Au100g	6,821.02	7,802.71	14.39%	1,560.54	2,569.83	5,232.88	1:2.04
PGC30g	145.49	38.41	-73.60%	7.68	19.21	19.20	1:1
Au(T+D)	5,318,564.18	5,094,103.90	-4.22%	1,018,820.78	3,008,716.18	2,085,387.73	1.44:1
mAu(T+D)	1,202,399.74	874,659.18	-27.26%	174,931.84	391,531.33	483,127.85	1:1.23
Au(T+N1)	1,544.83	1,608.13	4.10%	321.63	0.00	1,608.13	-
Au(T+N2)	3,245.78	3,698.00	13.93%	739.60	214.84	3,483.16	1:16.21
NYAuTN06	15,385.84	8,922.08	-42.01%	1,784.42	4,836.44	4,085.64	1.18:1
NYAuTN12	84,109.18	37,204.79	-55.77%	7,440.96	14,115.69	23,089.10	1:1.64
询价Au9995	330,088.63	658,764.09	99.57%	131,752.82	658,764.09	0.00	-
询价Au9999	14,832,460.15	16,039,423.13	8.14%	3,207,884.63	15,996,041.44	43,381.69	368.73:1
询价iAu9999	547,453.80	271,254.37	-50.45%	54,250.87	271,254.37	0.00	-
询价OAU9999	625,160.00	0.00	-100.00%	0.00	0.00	0.00	-
询价LAU9995	0.00	0.00	-	0.00	0.00	0.00	-
询价LAU9999	0.00	0.00	-	0.00	0.00	0.00	-
iAu100g	0.00	0.00	-	0.00	0.00	0.00	-
iAu995	0.00	1,859.75	-	371.95	1,859.75	0.00	-
iAu9999	86,860.44	54,571.14	-37.17%	10,914.23	54,557.83	13.30	4101.04:1
上海金SHAU	1,106,167.37	742,824.27	-32.85%	148,564.85	742,455.20	369.07	2011.69:1
Pt99.95	93,231.17	49,860.77	-46.52%	9,972.15	31,437.93	18,422.85	1.71:1
Ag99.99	2,202.73	4,531.08	105.70%	906.22	2,265.54	2,265.54	1:1
Ag(T+D)	11,173,574.91	10,456,036.61	-6.42%	2,091,207.32	3,503,547.20	6,952,489.41	1:1.98
询价PAg99.99	7,620.25	32,639.82	328.33%	6,527.96	16,319.91	16,319.91	1:1
询价OAg99.99	0.00	0.00	-	0.00	0.00	0.00	-
上海银SHAG	108,907.59	153,702.01	41.13%	30,740.40	143,007.95	10,694.06	13.37:1
黄金合计	26,761,037.62	26,647,442.72	-0.42%	5,329,488.54	22,928,805.10	3,718,637.62	6.17:1
白银合计	11,292,305.48	10,646,909.52	-5.72%	2,129,381.90	3,665,140.60	6,981,768.91	1:1.90
铂金合计	93,231.17	49,860.77	-46.52%	9,972.15	31,437.93	18,422.85	1.71:1
总计	38,146,574.27	37,344,213.02	-2.10%	7,468,842.60	26,625,383.63	10,718,829.39	2.48:1

**Au99.95一周行情**

日期	开盘价	最高价	最低价	收盘价	涨跌	涨跌幅	加权平均价	成交量	成交额
6/21	369.69	370.30	369.00	370.04	-0.55	-0.15%	369.80	66.00	24,406,860.00
6/22	372.00	372.58	371.30	371.37	1.33	0.36%	371.83	374.00	138,993,240.00
6/23	371.75	372.50	371.75	372.05	0.68	0.18%	372.13	432.00	160,798,600.00
6/24	371.10	371.20	370.50	370.54	-1.51	-0.41%	370.96	276.00	102,386,200.00
6/25	370.30	370.65	369.90	370.02	-0.52	-0.14%	370.36	312.00	115,552,700.00
一周	369.69	372.58	369.00	370.02	-0.57	-0.15%	371.08	1,460.00	542,137,600.00

**Au99.99一周行情**

日期	开盘价	最高价	最低价	收盘价	涨跌	涨跌幅	加权平均价	成交量	成交额
6/21	373.00	373.00	368.30	370.58	-0.42	-0.11%	369.57	16,572.12	6,138,551,966.60
6/22	370.95	372.80	370.11	371.56	0.98	0.26%	371.78	19,179.52	7,219,069,207.20
6/23	371.99	372.50	370.15	371.93	0.37	0.10%	372.06	12,154.28	4,560,287,962.20
6/24	372.55	374.30	370.35	370.35	-1.58	-0.42%	370.98	14,315.64	5,464,934,636.40
6/25	371.98	372.10	369.50	370.74	0.39	0.11%	370.46	12,263.70	4,582,106,393.80
一周	373.00	374.30	368.30	370.74	-0.26	-0.07%	370.87	74,485.26	27,964,950,166.20

**Pt99.95一周行情**

日期	开盘价	最高价	最低价	收盘价	涨跌	涨跌幅	加权平均价	成交量	成交额
6/21	231.58	231.58	224.00	226.28	-5.87	-2.53%	226.69	940.00	213,091,920.00
6/22	229.97	231.79	229.65	231.09	4.81	2.13%	230.79	466.00	110,858,980.00
6/23	235.01	236.97	234.72	236.81	5.72	2.48%	236.19	358.00	84,558,740.00
6/24	235.00	235.00	233.50	233.70	-3.11	-1.31%	234.33	224.00	52,490,820.00
6/25	237.54	238.33	237.54	238.00	4.30	1.84%	238.02	158.00	37,607,280.00
一周	231.58	238.33	224.00	238.00	5.85	2.52%	230.80	2,146.00	498,607,740.00

**Au100g一周行情**

日期	开盘价	最高价	最低价	收盘价	涨跌	涨跌幅	加权平均价	成交量	成交额
6/21	370.50	373.25	369.35	371.74	-0.05	-0.01%	370.51	71.60	26,528,726.00
6/22	371.50	374.03	370.55	372.95	1.21	0.33%	372.30	52.60	19,583,048.00
6/23	372.00	373.63	371.09	372.95	0.00	0.00%	372.71	26.20	9,765,076.00
6/24	373.00	374.71	371.00	371.00	-1.95	-0.52%	371.94	39.20	14,580,350.00
6/25	372.95	372.95	370.21	370.96	-0.04	-0.01%	371.07	20.40	7,569,900.00
一周	370.50	374.71	369.35	370.96	-0.83	-0.22%	371.56	210.00	78,027,100.00

**Ag99.99一周行情**

日期	开盘价	最高价	最低价	收盘价	涨跌	涨跌幅	加权平均价	成交量	成交额
6/21	-	-	-	-	-	-	-	-	-
6/22	5,360.00	5,360.00	5,360.00	5,360.00	-13.00	-0.24%	5,360.00	30.00	160,800.00
6/23	5,375.00	5,375.00	5,375.00	5,375.00	15.00	0.28%	5,375.00	8,400.00	45,150,000.00
6/24	-	-	-	-	-	-	-	-	-
6/25	-	-	-	-	-	-	-	-	-
一周	5,360.00	5,375.00	5,360.00	5,375.00	2.00	0.04%	5,374.95	8,430.00	45,310,800.00

**iAu100g一周行情**

日期	开盘价	最高价	最低价	收盘价	涨跌	涨跌幅	加权平均价	成交量	成交额
6/21	-	-	-	-	-	-	-	-	-
6/22	-	-	-	-	-	-	-	-	-
6/23	-	-	-	-	-	-	-	-	-
6/24	-	-	-	-	-	-	-	-	-
6/25	-	-	-	-	-	-	-	-	-
一周	-	-	-	-	-	-	-	-	-

**iAu99.5一周行情**

日期	开盘价	最高价	最低价	收盘价	涨跌	涨跌幅	加权平均价	成交量	成交额
6/21	-	-	-	-	-	-	-	-	-
6/22	-	-	-	-	-	-	-	-	-
6/23	-	-	-	-	-	-	-	-	-
6/24	-	-	-	-	-	-	-	-	-
6/25	-	-	-	237.80	0.00	0.00%	371.95	50.00	18,597,500.00
一周	-	-	-	237.80	0.00	0.00%	371.95	50.00	18,597,500.00

PGC30g一周行情

日期	开盘价	最高价	最低价	收盘价	涨跌	涨跌幅	加权平均价	成交量	成交额
6/21	375.00	376.00	375.00	375.58	-0.95	-0.25%	375.48	0.54	202,760.40
6/22	378.40	378.40	378.40	378.40	2.82	0.75%	378.40	0.12	45,408.00
6/23	377.41	378.20	377.41	377.92	-0.48	-0.13%	377.92	0.24	90,702.60
6/24	377.40	377.40	377.40	377.40	-0.52	-0.14%	377.40	0.06	22,644.00
6/25	376.30	376.30	376.30	376.30	-1.10	-0.29%	376.30	0.06	22,578.00
一周	375.00	378.40	375.00	376.30	-0.23	-0.06%	376.56	1.02	384,093.00

iAu99.99一周行情

日期	开盘价	最高价	最低价	收盘价	涨跌	涨跌幅	加权平均价	成交量	成交额
6/21	368.50	370.00	368.00	368.50	-1.93	-0.52%	368.49	31.46	11,592,950.00
6/22	371.25	372.00	370.80	370.80	2.30	0.62%	370.80	60.66	22,493,135.00
6/23	371.00	372.00	371.00	371.35	0.55	0.15%	371.35	904.04	335,278,260.00
6/24	370.50	370.50	369.60	370.07	-1.28	-0.34%	370.16	112.72	41,784,444.00
6/25	369.90	370.00	369.41	369.87	-0.20	-0.05%	369.63	364.04	134,562,580.60
一周	368.50	372.00	368.00	369.87	-0.56	-0.15%	369.86	1,472.92	545,711,369.60

Au(T+D)一周行情

日期	开盘价	最高价	最低价	收盘价	涨跌	涨跌幅	加权平均价	成交量	成交额	持仓
6/21	371.80	371.80	367.47	370.59	0.68	0.18%	369.49	42,900.00	15,851,537,060.00	175,738.00
6/22	371.42	372.72	369.82	370.91	1.42	0.38%	371.51	31,670.00	11,765,880,440.00	175,150.00
6/23	371.84	372.45	370.00	371.81	0.30	0.08%	371.74	19,780.00	7,353,039,680.00	171,510.00
6/24	372.30	374.30	370.28	370.29	-1.45	-0.39%	371.89	26,982.00	10,034,360,520.00	170,780.00
6/25	372.00	372.30	369.03	370.74	-1.15	-0.31%	370.55	16,020.00	5,936,221,340.00	166,816.00
一周	371.80	374.30	367.47	370.74	0.83	0.22%	370.88	137,352.00	50,941,039,040.00	166,816.00

mAu(T+D)一周行情

日期	开盘价	最高价	最低价	收盘价	涨跌	涨跌幅	加权平均价	成交量	成交额	持仓
6/21	371.90	372.19	367.77	370.50	0.45	0.12%	369.55	7,807.20	2,885,183,520.00	561,884.00
6/22	371.21	372.75	370.00	371.53	1.98	0.54%	371.59	4,585.00	1,703,777,588.00	550,710.00
6/23	371.31	372.60	370.19	372.11	0.52	0.14%	371.74	3,374.00	1,254,256,652.00	546,798.00
6/24	372.30	374.27	370.18	370.37	-1.37	-0.37%	371.88	3,996.60	1,486,263,678.00	546,124.00
6/25	371.65	372.46	369.30	370.94	-0.94	-0.25%	370.69	3,822.80	1,417,110,382.00	549,004.00
一周	371.90	374.27	367.77	370.94	0.89	0.24%	370.84	23,585.60	8,746,591,820.00	549,004.00

Ag(T+D)一周行情

日期	开盘价	最高价	最低价	收盘价	涨跌	涨跌幅	加权平均价	成交量	成交额	持仓
6/21	5,375.00	5,379.00	5,236.00	5,327.00	-19.00	-0.36%	5,314.00	5,966,704.00	31,709,177,808.00	8,555,166.00
6/22	5,347.00	5,356.00	5,298.00	5,318.00	4.00	0.08%	5,327.00	3,219,234.00	17,149,043,266.00	8,531,532.00
6/23	5,323.00	5,363.00	5,290.00	5,342.00	15.00	0.28%	5,333.00	3,112,824.00	16,602,225,872.00	8,470,284.00
6/24	5,345.00	5,420.00	5,323.00	5,338.00	5.00	0.09%	5,366.00	4,175,894.00	22,410,559,058.00	8,232,836.00
6/25	5,358.00	5,401.00	5,338.00	5,381.00	15.00	0.28%	5,367.00	3,109,414.00	16,689,360,088.00	8,342,300.00
一周	5,375.00	5,420.00	5,236.00	5,381.00	35.00	0.65%	5,339.05	19,584,070.00	104,560,366,092.00	8,342,300.00

SHAU一周行情

日期	早盘基准价	午盘基准价
6/21	369.07	370.51
6/22	371.82	371.40
6/23	372.04	372.30
6/24	371.06	370.45
6/25	370.76	370.09

SHAG一周行情

日期	早盘基准价	午盘基准价
6/21	5,316.00	5,338.00
6/22	5,329.00	5,322.00
6/23	5,313.00	5,339.00
6/24	5,332.00	5,337.00
6/25	5,354.00	5,383.00

### 黄金交易量前十名

单位：千克

序号	会员买卖总量前十名			买入量前十名			卖出量前十名		
	会员简称	买卖总量	比重	会员简称	买入量	比重	会员简称	卖出量	比重
1	交通银行	108,479.04	15.15%	交通银行	54,542.48	15.23%	中国银行	61,952.15	17.30%
2	中国银行	72,062.62	10.06%	工商银行	28,814.32	8.05%	交通银行	53,936.56	15.06%
3	工商银行	55,794.05	7.79%	民生银行	24,503.07	6.84%	工商银行	26,979.73	7.54%
4	宁波银行	43,979.34	6.14%	建设银行	20,868.64	5.83%	宁波银行	23,426.62	6.54%
5	浦发银行	29,519.21	4.12%	宁波银行	20,552.72	5.74%	Jump Trading	14,140.90	3.95%
6	Jump Trading	28,269.20	3.95%	农业银行	19,083.71	5.33%	平安银行	13,846.11	3.87%
7	民生银行	26,859.39	3.75%	浦发银行	17,336.07	4.84%	招商银行	13,507.00	3.77%
8	农业银行	25,793.32	3.60%	浙商银行	14,318.00	4.00%	浦发银行	12,183.14	3.40%
9	浙商银行	22,133.90	3.09%	Jump Trading	14,128.30	3.95%	浙商银行	7,815.90	2.18%
10	平安银行	21,977.01	3.07%	上海银行	11,364.20	3.17%	兴业银行	7,764.33	2.17%
	合 计	434,867.08	60.73%		225,511.51	62.98%		235,552.44	65.79%

### 白银交易量前十名

单位：千克

序号	会员买卖总量前十名			买入量前十名			卖出量前十名		
	会员简称	买卖总量	比重	会员简称	买入量	比重	会员简称	卖出量	比重
1	Jump Trading	4,427,889.00	22.20%	Jump Trading	2,213,915.00	22.20%	Jump Trading	2,213,974.00	22.20%
2	工商银行	4,166,636.00	20.89%	工商银行	1,965,518.00	19.71%	工商银行	2,201,118.00	22.08%
3	山金贵金属	1,128,907.00	5.66%	山金贵金属	635,172.00	6.37%	山金贵金属	493,735.00	4.95%
4	中国银行	860,780.00	4.32%	招金集团	407,642.00	4.09%	中国银行	462,946.00	4.64%
5	招金集团	685,236.00	3.44%	中国银行	397,834.00	3.99%	浙商银行	329,865.00	3.31%
6	山东恒邦	654,648.00	3.28%	山东恒邦	372,476.00	3.74%	深圳金融	304,193.00	3.05%
7	浙商银行	586,036.00	2.94%	深圳金融	279,989.00	2.81%	山东恒邦	282,172.00	2.83%
8	深圳金融	584,182.00	2.93%	上海仟家信	263,978.00	2.65%	招金集团	277,594.00	2.78%
9	上海仟家信	520,324.00	2.61%	浙商银行	256,171.00	2.57%	上海仟家信	256,346.00	2.57%
10	深圳华茂黄金	416,948.00	2.09%	华西黄金	225,480.00	2.26%	农业银行	256,319.00	2.57%
	合 计	14,031,586.00	70.36%		7,018,175.00	70.39%		7,078,262.00	70.99%

### 铂金交易量前十名

单位：千克

序号	会员买入量前十名		
	会员简称	买入量	比重
1	工商银行	426.00	39.70%
2	四川天府银行	100.00	9.32%
3	上海贺利氏	91.00	8.48%
4	周大福珠宝	60.00	5.59%
5	深圳翠绿	59.00	5.50%
6	山金贵金属	53.00	4.94%
7	中国黄金	51.00	4.75%
8	贵研金属	50.00	4.66%
9	建设银行	45.00	4.19%
10	中国银行	43.00	4.01%
	合 计	978.00	91.15%

**交割情况表**

单位：千克

	黄金	白银
本周交割量	153,934.40	872,370.00
本周成交量	260,019.00	19,880,410.00
本周交割比	59.20%	4.39%
累计交割量	4,017,851.02	21,925,320.00
累计成交量	7,180,719.62	955,988,246.00
累计交割比	55.95%	2.29%

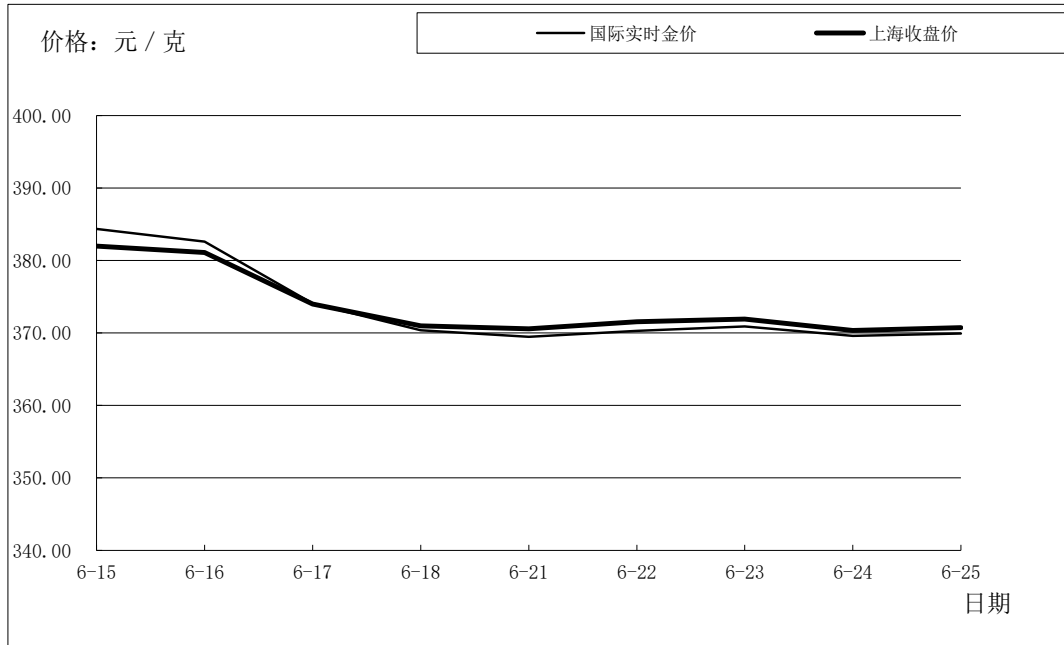
注：交割情况表中，交割量与成交量均不含询价数据

**上海黄金交易所指定仓库库存周报**

单位：千克

交割品种	上周库存	本周增减	本周库存
白银	3,164,520.00	-50,550.00	3,113,970.00

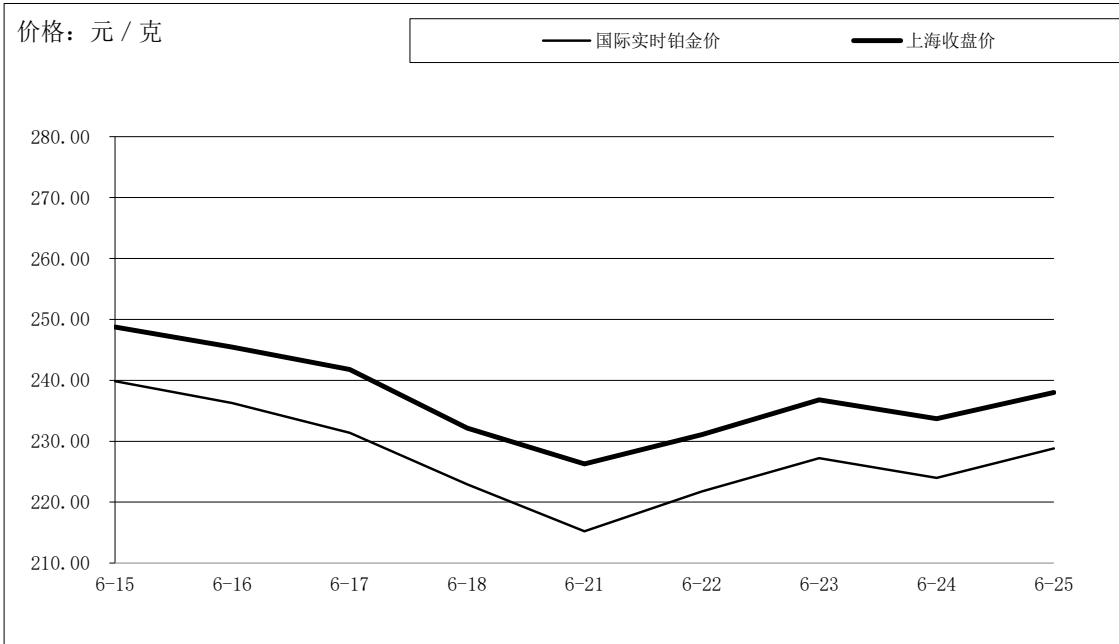
## 国际金价比较图



单位：元 / 克

日期	国际实时金价	上海收盘价	上海-国际
6-15	384.36	381.99	-2.37
6-16	382.59	381.09	-1.50
6-17	374.08	374.00	-0.08
6-18	370.39	371.00	0.61
6-21	369.47	370.58	1.11
6-22	370.29	371.56	1.27
6-23	370.92	371.93	1.01
6-24	369.62	370.35	0.73
6-25	369.94	370.74	0.81

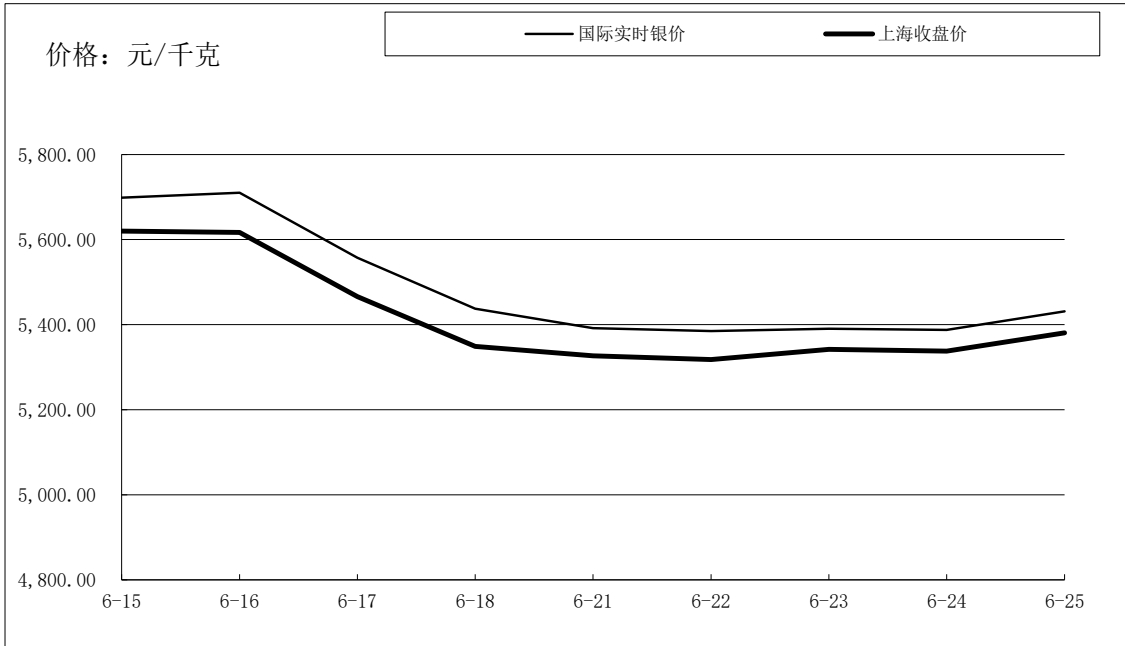
## 国际铂金价格比较图



单位：元 / 克

日期	国际实时铂金价	上海收盘价	上海-国际
6-15	239.86	248.75	8.89
6-16	236.25	245.44	9.19
6-17	231.37	241.77	10.40
6-18	222.94	232.15	9.21
6-21	215.22	226.28	11.06
6-22	221.77	231.09	9.32
6-23	227.23	236.81	9.58
6-24	223.98	233.70	9.72
6-25	228.81	238.00	9.19

## 国际白银价格比较图



单位：元 / 千克

日期	国际实时银价	上海收盘价	上海-国际
6-15	5,698.78	5,620.00	-78.78
6-16	5,710.24	5,617.00	-93.24
6-17	5,557.40	5,466.00	-91.40
6-18	5,437.23	5,349.00	-88.23
6-21	5,391.92	5,327.00	-64.92
6-22	5,385.01	5,318.00	-67.01
6-23	5,390.59	5,342.00	-48.59
6-24	5,387.59	5,338.00	-49.59
6-25	5,431.22	5,381.00	-50.22