

# 行情周报

2021年第15期(总第904期)

4月19日-4月23日

成交量、成交金额情况表

成交量	单位: 千克						
品种	上周	本周	增减	日均成交量	自营量	代理量	自营:代理
Au99.5	0.00	0.00	-	0.00	0.00	0.00	-
Au99.95	2,294.00	1,622.00	-29.29%	324.40	888.00	734.00	1.21:1
Au99.99	63,611.52	70,211.16	10.37%	14,042.23	42,082.88	28,128.28	1.5:1
Au100g	129.60	103.00	-20.52%	20.60	16.50	86.50	1:5.24
PGC30g	0.96	1.08	12.50%	0.22	0.60	0.48	1.25:1
Au(T+D)	140,564.00	111,960.00	-20.35%	22,392.00	67,644.00	44,316.00	1.53:1
mAu(T+D)	36,316.60	27,074.00	-25.45%	5,414.80	15,695.20	11,378.80	1.38:1
Au(T+N1)	638.40	826.40	29.45%	165.28	365.00	461.40	1:1.26
Au(T+N2)	131.80	60.80	-53.87%	12.16	12.60	48.20	1:3.83
NYAuTN06	326.80	373.60	14.32%	74.72	229.60	144.00	1.59:1
NYAuTN12	334.40	167.80	-49.82%	33.56	80.30	87.50	1:1.09
询价Au9995	7,030.00	25,800.00	267.00%	5,160.00	25,800.00	0.00	-
询价Au9999	417,420.00	428,582.80	2.67%	85,716.56	422,416.80	6,166.00	68.51:1
询价iAu9999	20,030.00	6,148.00	-69.31%	1,229.60	6,148.00	0.00	-
询价OAU9999	2.00	2,960.00	147900.00%	592.00	2,960.00	0.00	-
询价LAu9995	0.00	1,000.00	-	200.00	1,000.00	0.00	-
询价LAu9999	0.00	18,000.00	-	3,600.00	18,000.00	0.00	-
iAu100g	0.20	0.00	-	0.00	0.00	0.00	-
iAu995	0.00	0.00	-	0.00	0.00	0.00	-
iAu9999	3,875.24	6,096.58	57.32%	1,219.32	6,095.33	1.25	4876.26:1
上海金SHAU	27,126.00	18,694.00	-31.08%	3,738.80	18,694.00	0.00	-
Pt99.95	2,976.00	962.00	-67.67%	192.40	651.00	311.00	2.09:1
Ag99.99	1,650.00	4,380.00	165.45%	876.00	2,190.00	2,190.00	1:1
Ag(T+D)	28,859,338.00	27,618,768.00	-4.30%	5,523,753.60	8,111,493.00	19,507,275.00	1:2.4
询价PAg99.99	36,600.00	19,080.00	-47.87%	3,816.00	11,040.00	8,040.00	1.37:1
询价OAg99.99	0.00	0.00	-	0.00	0.00	0.00	-
上海银SHAG	276,510.00	205,980.00	-25.51%	41,196.00	183,135.00	22,845.00	8.02:1
黄金合计	719,831.52	719,681.22	-0.02%	143,936.24	628,128.81	91,552.41	6.86:1
白银合计	29,174,098.00	27,848,208.00	-4.54%	5,569,641.60	8,307,858.00	19,540,350.00	1:2.35
铂金合计	2,976.00	962.00	-67.67%	192.40	651.00	311.00	2.09:1
总计	29,896,905.52	28,568,851.22	-4.44%	5,713,770.24	8,936,637.81	19,632,213.41	1:2.2
成交金额	单位: 万元						
品种	上周	本周	增减	日均成交金额	自营量	代理量	自营:代理
Au99.5	0.00	0.00	-	0.00	0.00	0.00	-
Au99.95	84,675.81	60,644.81	-28.38%	12,128.96	33,203.36	27,441.45	1.21:1
Au99.99	2,354,883.35	2,634,462.04	11.87%	526,892.41	1,578,385.55	1,056,076.49	1.49:1
Au100g	4,784.52	3,863.69	-19.25%	772.74	618.67	3,245.02	1:5.25
PGC30g	35.98	41.04	14.07%	8.21	22.80	18.24	1.25:1
Au(T+D)	5,176,309.67	4,186,862.64	-19.11%	837,372.53	2,529,213.20	1,657,649.44	1.53:1
mAu(T+D)	1,338,628.53	1,012,084.19	-24.39%	202,416.84	586,518.38	425,565.81	1.38:1
Au(T+N1)	23,615.97	30,852.39	30.64%	6,170.48	13,616.54	17,235.86	1:1.27
Au(T+N2)	4,893.00	2,294.08	-53.12%	458.82	476.29	1,817.79	1:3.82
NYAuTN06	12,069.94	13,969.67	15.74%	2,793.93	8,587.66	5,382.02	1.6:1
NYAuTN12	12,475.34	6,357.43	-49.04%	1,271.49	3,042.71	3,314.72	1:1.09
询价Au9995	258,787.72	967,836.58	273.99%	193,567.32	967,836.58	0.00	-
询价Au9999	15,414,347.36	16,072,185.47	4.27%	3,214,437.09	15,838,061.60	234,123.87	67.65:1
询价iAu9999	740,992.57	228,457.19	-69.17%	45,691.44	228,457.19	0.00	-
询价OAU9999	70.00	95,452.00	136260.00%	19,090.40	95,452.00	0.00	-
询价LAu9995	0.00	37,500.00	-	7,500.00	37,500.00	0.00	-
询价LAu9999	0.00	675,000.00	-	135,000.00	675,000.00	0.00	-
iAu100g	7.28	0.00	-	0.00	0.00	0.00	-
iAu995	0.00	0.00	-	0.00	0.00	0.00	-
iAu9999	142,286.72	227,125.83	59.63%	45,425.17	227,079.12	46.71	4861.96:1
上海金SHAU	999,745.00	699,366.88	-30.05%	139,873.38	699,366.88	0.00	-
Pt99.95	76,621.68	25,018.41	-67.35%	5,003.68	16,962.36	8,056.05	2.11:1
Ag99.99	876.73	2,365.20	169.77%	473.04	1,182.60	1,182.60	1:1
Ag(T+D)	15,203,933.61	14,909,879.20	-1.93%	2,981,975.84	4,378,088.16	10,531,791.04	1:2.41
询价PAg99.99	19,640.48	10,234.82	-47.89%	2,046.96	5,936.11	4,298.71	1.38:1
询价OAg99.99	0.00	0.00	-	0.00	0.00	0.00	-
上海银SHAG	145,883.72	111,166.62	-23.80%	22,233.32	98,842.50	12,324.12	8.02:1
黄金合计	26,568,608.76	26,954,355.92	1.45%	5,390,871.18	23,522,438.52	3,431,917.40	6.85:1
白银合计	15,370,334.54	15,033,645.84	-2.19%	3,006,729.17	4,484,049.37	10,549,596.47	1:2.35
铂金合计	76,621.68	25,018.41	-67.35%	5,003.68	16,962.36	8,056.05	2.11:1
总计	42,015,564.98	42,013,020.16	-0.01%	8,402,604.03	28,023,450.24	13,989,569.92	2:1



PGC30g一周行情

日期	开盘价	最高价	最低价	收盘价	涨跌	涨跌幅	加权平均价	成交量	成交额
4/19	381.00	381.11	380.76	380.95	3.65	0.97%	380.95	0.18	68,572.20
4/20	378.52	379.19	377.12	377.96	-2.99	-0.78%	378.05	0.36	136,100.40
4/21	380.00	380.00	380.00	380.00	2.04	0.54%	380.00	0.12	45,600.00
4/22	381.16	382.18	381.16	381.50	1.50	0.39%	381.50	0.18	68,670.00
4/23	381.20	381.20	380.66	380.93	-0.57	-0.15%	380.93	0.24	91,423.20
一周	381.00	382.18	377.12	380.93	3.63	0.96%	379.97	1.08	410,365.80

iAu99.99一周行情

日期	开盘价	最高价	最低价	收盘价	涨跌	涨跌幅	加权平均价	成交量	成交额
4/19	373.60	373.90	373.18	373.51	3.06	0.83%	373.55	1,006.24	375,889,885.60
4/20	370.45	370.70	369.70	369.79	-3.72	-1.00%	370.25	1,500.04	555,393,070.00
4/21	371.00	373.65	371.00	373.47	3.68	1.00%	372.62	1,500.28	559,010,668.00
4/22	373.00	375.15	373.00	373.94	0.47	0.13%	374.14	759.98	284,342,710.60
4/23	373.30	373.70	372.80	373.00	-0.94	-0.25%	373.38	1,330.04	496,621,920.00
一周	373.60	375.15	369.70	373.00	2.55	0.69%	372.55	6,096.58	2,271,258,254.20

Au(T+D)一周行情

日期	开盘价	最高价	最低价	收盘价	涨跌	涨跌幅	加权平均价	成交量	成交额	持仓
4/19	374.30	376.00	371.80	374.67	3.42	0.92%	374.73	23,262.00	8,717,167,420.00	166,596.00
4/20	374.70	374.78	370.66	371.21	-3.52	-0.94%	371.68	25,460.00	9,463,004,360.00	166,656.00
4/21	372.02	375.00	370.71	374.68	3.00	0.81%	373.75	20,360.00	7,609,675,560.00	167,462.00
4/22	374.28	376.98	374.00	375.36	1.61	0.43%	375.61	22,106.00	8,303,376,460.00	165,512.00
4/23	374.47	375.19	372.90	373.59	-2.02	-0.54%	374.32	20,772.00	7,775,402,580.00	163,196.00
一周	374.30	376.98	370.66	373.59	2.34	0.63%	373.96	111,960.00	41,868,626,380.00	163,196.00

mAu(T+D)一周行情

日期	开盘价	最高价	最低价	收盘价	涨跌	涨跌幅	加权平均价	成交量	成交额	持仓
4/19	374.20	375.95	373.40	374.73	3.42	0.92%	374.84	7,008.40	2,627,043,466.00	525,516.00
4/20	374.70	375.50	370.60	371.37	-3.47	-0.93%	371.71	7,730.00	2,873,355,402.00	534,236.00
4/21	372.00	375.05	370.70	374.59	2.88	0.77%	373.60	3,613.20	1,349,919,846.00	511,958.00
4/22	374.30	376.93	373.87	375.48	1.88	0.50%	375.50	4,399.60	1,652,065,778.00	514,968.00
4/23	374.50	375.28	372.90	373.80	-1.70	-0.45%	374.40	4,322.80	1,618,457,408.00	521,950.00
一周	374.20	376.93	370.60	373.80	2.49	0.67%	373.82	27,074.00	10,120,841,900.00	521,950.00

Ag(T+D)一周行情

日期	开盘价	最高价	最低价	收盘价	涨跌	涨跌幅	加权平均价	成交量	成交额	持仓
4/19	5,441.00	5,458.00	5,333.00	5,369.00	8.00	0.15%	5,394.00	5,680,834.00	30,642,860,826.00	8,170,902.00
4/20	5,394.00	5,400.00	5,311.00	5,360.00	-34.00	-0.63%	5,352.00	4,855,854.00	25,990,891,128.00	8,188,056.00
4/21	5,367.00	5,407.00	5,327.00	5,391.00	39.00	0.73%	5,367.00	5,913,036.00	31,735,461,934.00	8,184,042.00
4/22	5,391.00	5,496.00	5,380.00	5,470.00	103.00	1.92%	5,451.00	6,211,930.00	33,867,114,810.00	8,370,876.00
4/23	5,450.00	5,459.00	5,373.00	5,392.00	-59.00	-1.08%	5,418.00	4,957,114.00	26,862,463,288.00	8,103,756.00
一周	5,441.00	5,496.00	5,311.00	5,392.00	31.00	0.58%	5,398.46	27,618,768.00	149,098,791,986.00	8,103,756.00

SHAU一周行情

日期	早盘基准价	午盘基准价
4/19	374.60	374.78
4/20	371.34	371.27
4/21	373.94	375.02
4/22	376.04	375.23
4/23	374.90	374.41

SHAG一周行情

日期	早盘基准价	午盘基准价
4/19	5,358.00	5,367.00
4/20	5,339.00	5,352.00
4/21	5,351.00	5,392.00
4/22	5,486.00	5,457.00
4/23	5,411.00	5,391.00

### 黄金交易量前十名

单位：千克

序号	会员买卖总量前十名			买入量前十名			卖出量前十名		
	会员简称	买卖总量	比重	会员简称	买入量	比重	会员简称	卖出量	比重
1	兴业银行	85,136.09	11.83%	兴业银行	80,888.88	22.48%	中国银行	61,470.34	17.08%
2	中国银行	77,644.20	10.79%	工商银行	26,749.61	7.43%	工商银行	45,005.83	12.51%
3	工商银行	71,755.44	9.97%	浦发银行	25,272.09	7.02%	浦发银行	35,818.68	9.95%
4	浦发银行	61,090.77	8.49%	交通银行	22,884.87	6.36%	宁波银行	25,193.31	7.00%
5	宁波银行	39,893.92	5.54%	农业银行	18,658.71	5.19%	招商银行	17,941.13	4.99%
6	交通银行	29,405.01	4.09%	中国银行	16,173.86	4.49%	民生银行	13,396.24	3.72%
7	农业银行	25,619.13	3.56%	宁波银行	14,700.61	4.09%	平安银行	12,677.27	3.52%
8	招商银行	24,832.78	3.45%	广发银行	12,109.29	3.37%	广发银行	12,497.55	3.47%
9	广发银行	24,606.84	3.42%	上海银行	11,052.25	3.07%	Jump Trading	10,767.30	2.99%
10	Jump Trading	21,533.40	2.99%	Jump Trading	10,766.10	2.99%	华夏银行股份有限公司	8,711.30	2.42%
	合计	461,517.58	64.13%		239,256.27	66.49%		243,478.95	67.66%

### 白银交易量前十名

单位：千克

序号	会员买卖总量前十名			买入量前十名			卖出量前十名		
	会员简称	买卖总量	比重	会员简称	买入量	比重	会员简称	卖出量	比重
1	工商银行	6,151,342.00	22.09%	工商银行	3,121,056.00	22.41%	工商银行	3,030,286.00	21.76%
2	Jump Trading	5,987,282.00	21.50%	Jump Trading	2,993,641.00	21.50%	Jump Trading	2,993,641.00	21.50%
3	山金贵金属	1,623,275.00	5.83%	山金贵金属	802,934.00	5.77%	山金贵金属	820,341.00	5.89%
4	中国银行	1,272,092.00	4.57%	中国银行	601,170.00	4.32%	中国银行	670,922.00	4.82%
5	招金集团	1,189,870.00	4.27%	招金集团	575,706.00	4.13%	招金集团	614,164.00	4.41%
6	浦发银行	997,125.00	3.58%	浦发银行	555,325.00	3.99%	浦发银行	441,800.00	3.17%
7	上海仟家信	827,439.00	2.97%	上海仟家信	412,805.00	2.96%	上海仟家信	414,634.00	2.98%
8	山东恒邦	688,702.00	2.47%	深圳金融	332,518.00	2.39%	山东恒邦	357,748.00	2.57%
9	深圳金融	665,616.00	2.39%	山东恒邦	330,954.00	2.38%	深圳金融	333,098.00	2.39%
10	华西黄金	531,435.00	1.91%	华西黄金	247,894.00	1.78%	华西黄金	283,541.00	2.04%
	合计	19,934,178.00	71.58%		9,974,003.00	71.63%		9,960,175.00	71.53%

### 铂金交易量前十名

单位：千克

序号	会员买入量前十名		
	会员简称	买入量	比重
1	上海贺利氏	126.00	26.20%
2	工商银行	99.00	20.58%
3	深圳翠绿	79.00	16.42%
4	周大福珠宝	60.00	12.47%
5	贵研金属	30.00	6.24%
6	中国银行	16.00	3.33%
7	广东粤宝	15.00	3.12%
8	金大福珠宝	15.00	3.12%
9	深圳宝福	12.00	2.49%
10	深圳粤蒙	7.00	1.46%
	合计	459.00	95.43%

**交割情况表**

单位：千克

	黄金	白银
本周交割量	156,296.82	740,820.00
本周成交量	237,190.42	27,829,128.00
本周交割比	65.90%	2.66%
累计交割量	2,613,815.26	14,496,870.00
累计成交量	4,748,244.46	713,750,426.00
累计交割比	55.05%	2.03%

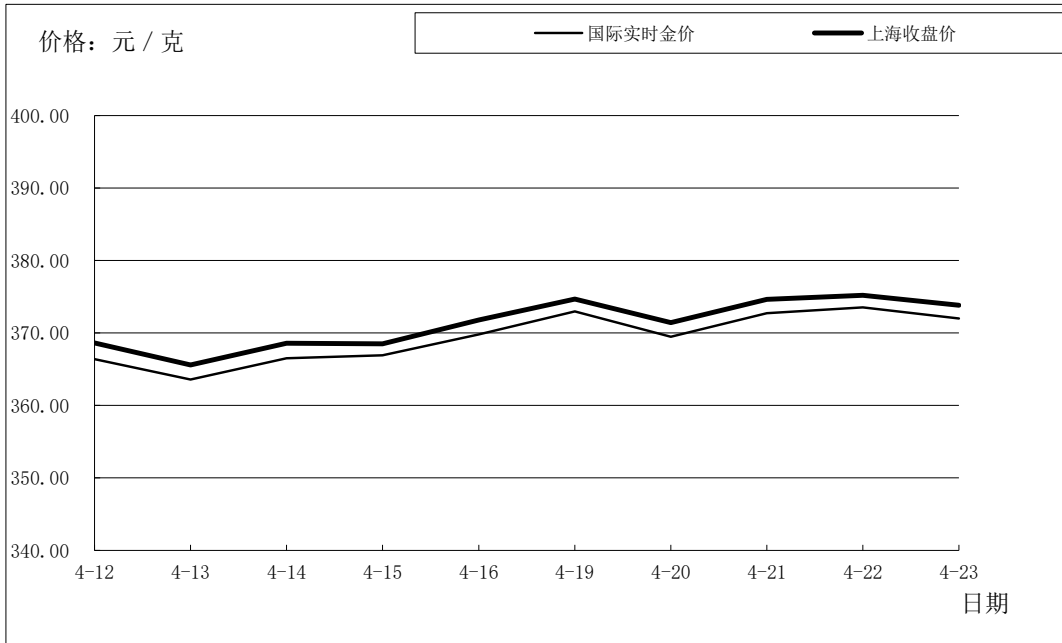
注：交割情况表中，交割量与成交量均不含询价数据

**上海黄金交易所指定仓库库存周报**

单位：千克

交割品种	上周库存	本周增减	本周库存
白银	3,459,075.00	-66,705.00	3,392,370.00

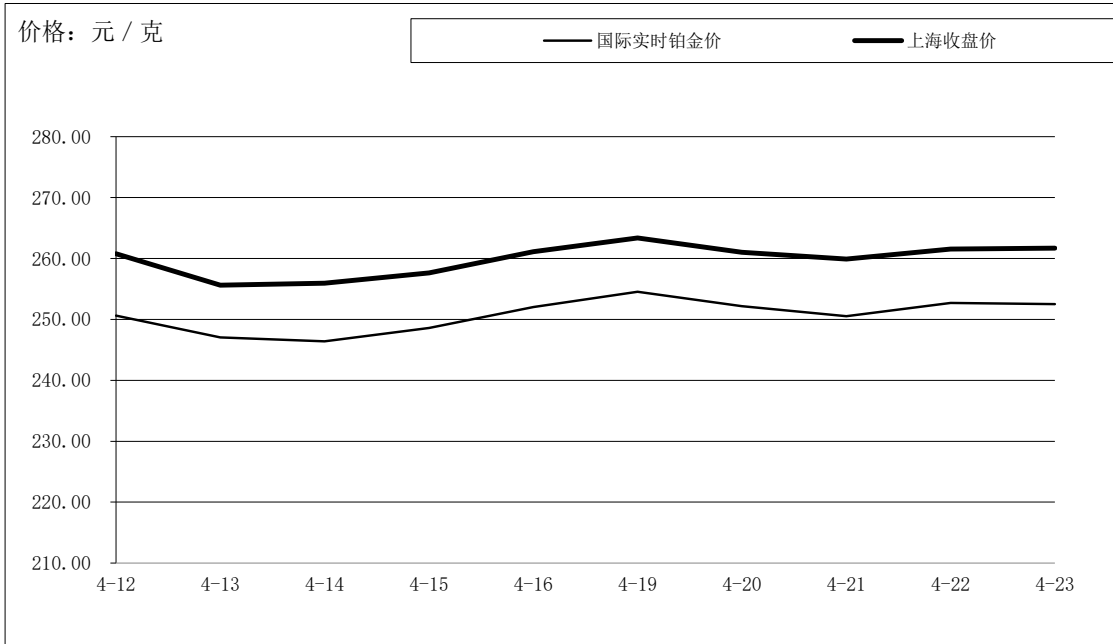
## 国际金价比较图



单位：元 / 克

日期	国际实时金价	上海收盘价	上海-国际
4-12	366.39	368.62	2.23
4-13	363.58	365.59	2.01
4-14	366.54	368.60	2.07
4-15	366.94	368.52	1.58
4-16	369.79	371.80	2.01
4-19	373.00	374.70	1.71
4-20	369.49	371.44	1.95
4-21	372.74	374.65	1.91
4-22	373.54	375.20	1.67
4-23	372.00	373.81	1.81

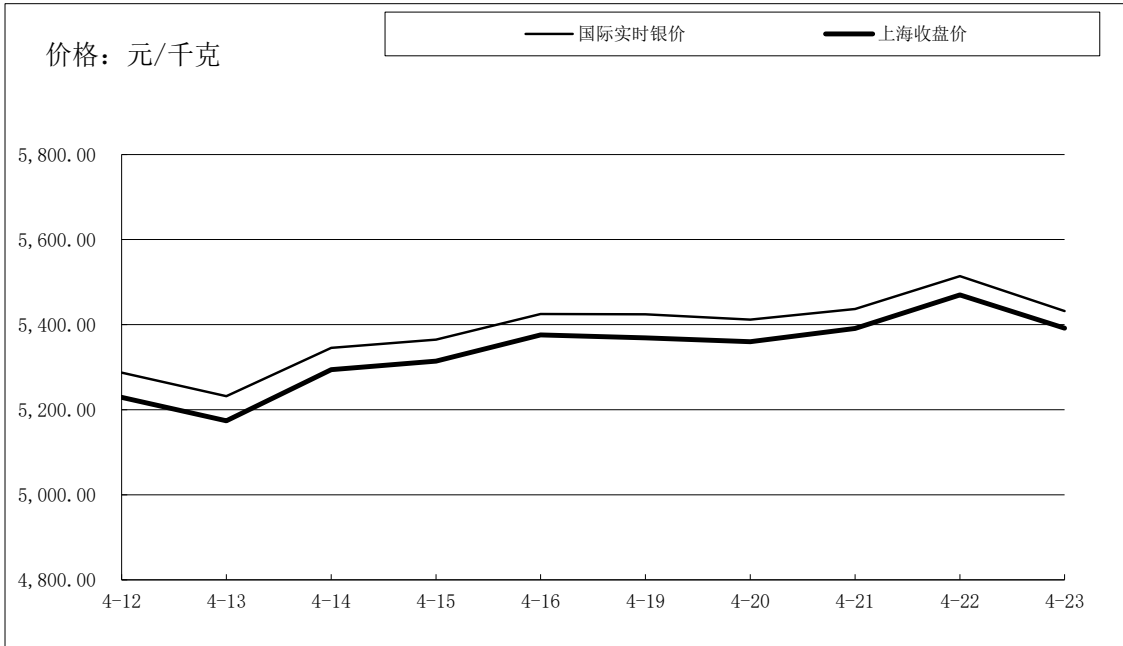
## 国际铂金价格比较图



单位：元 / 克

日期	国际实时铂金价	上海收盘价	上海-国际
4-12	250.61	260.78	10.17
4-13	247.03	255.62	8.60
4-14	246.40	255.95	9.55
4-15	248.60	257.62	9.02
4-16	252.03	261.13	9.10
4-19	254.54	263.37	8.83
4-20	252.17	261.03	8.86
4-21	250.53	259.91	9.38
4-22	252.70	261.54	8.84
4-23	252.50	261.70	9.20

## 国际白银价格比较图



单位：元 / 千克

日期	国际实时银价	上海收盘价	上海-国际
4-12	5,287.34	5,229.00	-58.34
4-13	5,231.89	5,174.00	-57.89
4-14	5,345.48	5,294.00	-51.48
4-15	5,364.77	5,314.00	-50.77
4-16	5,425.27	5,376.00	-49.27
4-19	5,424.55	5,369.00	-55.55
4-20	5,411.75	5,360.00	-51.75
4-21	5,437.15	5,391.00	-46.15
4-22	5,514.15	5,470.00	-44.15
4-23	5,431.88	5,392.00	-39.88