

行情周报

2020年第24期 (总第862期)

6月15日-6月19日

成交量、成交金额情况表

成交量	单位: 千克							
品种	上周	本周	增减	日均	成交量	自营量	代理量	自营:代理
Au99.5	0.00	0.00	-	0.00	0.00	0.00	0.00	-
Au99.95	1,336.00	1,260.00	-5.69%	252.00	1,044.00	216.00	4.83:1	
Au99.99	46,436.94	60,650.78	30.61%	12,130.16	35,948.56	24,702.22	1.46:1	
Au100g	166.00	99.40	-40.12%	19.88	20.70	78.70	1:3.8	
Au50g	0.00	0.00	-	0.00	0.00	0.00	-	
PGC30g	2.34	1.74	-25.64%	0.35	1.50	0.24	6.25:1	
Au(T+D)	523,538.00	370,570.00	-29.22%	74,114.00	151,459.00	219,111.00	1:1.45	
mAu(T+D)	68,236.80	53,005.20	-22.32%	10,601.04	22,007.00	30,998.20	1:1.41	
Au(T+N1)	78.20	2,717.20	3374.68%	543.44	2,275.30	441.90	5.15:1	
Au(T+N2)	682.60	444.00	-34.95%	88.80	372.00	72.00	5.17:1	
NYAuTN06	1,476.60	1,194.40	-19.11%	238.88	648.50	545.90	1:1.19:1	
NYAuTN12	3,133.40	3,143.60	0.33%	628.72	1,374.80	1,768.80	1:1.29	
询价Au9995	0.00	4,600.00	-	920.00	4,600.00	0.00	-	
询价Au9999	742,551.80	414,336.60	-44.20%	82,867.32	409,806.60	4,530.00	90.47:1	
询价iAu9999	98,457.48	78,292.28	-20.48%	15,658.46	78,292.28	0.00	-	
询价0Au9999	1,600.00	10,600.00	562.50%	2,120.00	10,600.00	0.00	-	
询价LAu9995	0.00	0.00	-	0.00	0.00	0.00	-	
询价LAu9999	0.00	2,200.00	-	440.00	2,200.00	0.00	-	
iAu100g	4.20	4.40	4.76%	0.88	0.00	4.40	-	
iAu995	0.00	100.00	-	20.00	100.00	0.00	-	
iAu9999	6,674.20	306.72	-95.40%	61.34	304.31	2.41	126.27:1	
上海金SHAU	25,512.00	25,432.00	-0.31%	5,086.40	25,432.00	0.00	-	
Pt99.95	1,496.00	1,568.00	4.81%	313.60	975.00	593.00	1.64:1	
Ag99.9	0.00	0.00	-	0.00	0.00	0.00	-	
Ag99.99	6,120.00	3,060.00	-50.00%	612.00	1,530.00	1,530.00	1:1	
Ag(T+D)	93,237,940.00	76,473,682.00	-17.98%	15,294,736.40	22,323,538.00	54,150,144.00	1:2.43	
询价PAg99.99	2,430,120.00	9,061,020.00	272.86%	1,812,204.00	9,051,090.00	9,930.00	911.49:1	
询价0Ag99.99	0.00	0.00	-	0.00	0.00	0.00	-	
上海银SHAG	252,600.00	242,100.00	-4.16%	48,420.00	242,100.00	0.00	-	
黄金合计	1,519,886.56	1,028,958.32	-32.30%	205,791.66	746,486.55	282,471.77	2.64:1	
白银合计	95,926,780.00	85,779,862.00	-10.58%	17,155,972.40	31,618,258.00	54,161,604.00	1:1.71	
铂金合计	1,496.00	1,568.00	4.81%	313.60	975.00	593.00	1.64:1	
总计	97,448,162.56	86,810,388.32	-10.92%	17,362,077.66	32,365,719.55	54,444,668.77	1:1.68	
成交金额	单位: 万元							
品种	上周	本周	增减	日均	成交量	自营量	代理量	自营:代理
Au99.5	0.00	0.00	-	0.00	0.00	0.00	0.00	-
Au99.95	49,262.37	49,193.77	-0.14%	9,838.75	40,763.19	8,430.59	4.84:1	
Au99.99	1,758,956.82	2,281,224.64	29.69%	456,244.93	1,354,772.52	926,452.13	1.46:1	
Au100g	6,423.26	3,883.48	-39.54%	776.70	808.15	3,075.33	1:3.81	
Au50g	0.00	0.00	-	0.00	0.00	0.00	-	
PGC30g	91.87	68.82	-25.09%	13.76	59.34	9.47	6.26:1	
Au(T+D)	20,258,907.60	14,452,957.28	-28.66%	2,890,591.46	5,908,675.43	8,544,281.85	1:1.45	
mAu(T+D)	2,639,498.48	2,066,718.65	-21.70%	413,343.73	858,070.98	1,208,647.66	1:1.41	
Au(T+N1)	3,016.66	105,743.55	3405.32%	21,148.71	88,470.40	17,273.15	5.12:1	
Au(T+N2)	26,497.20	17,343.34	-34.55%	3,468.67	14,523.22	2,820.13	5.15:1	
NYAuTN06	57,367.96	47,145.52	-17.82%	9,429.10	25,530.87	21,614.66	1.18:1	
NYAuTN12	122,918.16	124,648.90	1.41%	24,929.78	54,544.61	70,104.29	1:1.29	
询价Au9995	0.00	179,615.20	-	35,923.04	179,615.20	0.00	-	
询价Au9999	28,786,191.54	16,185,148.55	-43.77%	3,237,029.71	16,007,459.64	177,688.92	90.09:1	
询价iAu9999	3,824,042.10	3,079,258.16	-19.48%	615,851.63	3,079,258.16	0.00	-	
询价0Au9999	62,641.60	412,308.00	558.20%	82,461.60	412,308.00	0.00	-	
询价LAu9995	0.00	0.00	-	0.00	0.00	0.00	-	
询价LAu9999	0.00	86,020.00	-	17,204.00	86,020.00	0.00	-	
iAu100g	143.40	137.10	-4.39%	27.42	0.00	137.10	-	
iAu995	0.00	3,926.90	-	785.38	3,926.90	0.00	-	
iAu9999	258,300.49	12,003.56	-95.35%	2,400.71	11,909.14	94.42	126.13:1	
上海金SHAU	989,266.91	993,243.64	0.40%	198,648.73	993,243.64	0.00	-	
Pt99.95	29,488.27	30,491.63	3.40%	6,098.33	18,966.16	11,525.47	1.65:1	
Ag99.9	0.00	0.00	-	0.00	0.00	0.00	-	
Ag99.99	2,615.88	1,293.98	-50.53%	258.80	646.99	646.99	1:1	
Ag(T+D)	39,710,863.54	32,017,816.94	-19.37%	6,403,563.39	9,346,307.06	22,671,509.88	1:2.43	
询价PAg99.99	1,028,631.02	3,805,861.92	269.99%	761,172.38	3,801,762.51	4,099.40	927.39:1	
询价0Ag99.99	0.00	0.00	-	0.00	0.00	0.00	-	
上海银SHAG	107,671.56	101,478.54	-5.75%	20,295.71	101,478.54	0.00	-	
黄金合计	58,843,526.43	40,100,589.06	-31.85%	8,020,117.81	29,119,959.37	10,980,629.69	2.65:1	
白银合计	40,849,782.00	35,926,451.37	-12.05%	7,185,290.27	13,250,195.10	22,676,256.27	1:1.71	
铂金合计	29,488.27	30,491.63	3.40%	6,098.33	18,966.16	11,525.47	1.65:1	
总计	99,722,796.70	76,057,532.06	-23.73%	15,211,506.41	42,389,120.62	33,668,411.43	1.26:1	

PGC30g一周行情

日期	开盘价	最高价	最低价	收盘价	涨跌	涨跌幅	加权平均价	成交量	成交额
6/15	395.60	395.60	395.60	395.60	-1.88	-0.47%	395.60	0.06	23,736.00
6/16	392.50	396.31	392.50	394.27	-1.33	-0.34%	394.27	0.36	141,937.20
6/17	395.90	395.90	395.41	395.71	1.44	0.37%	395.78	1.14	451,192.20
6/18	395.41	395.41	395.41	395.41	-0.30	-0.08%	395.41	0.06	23,724.60
6/19	396.30	396.50	396.30	396.40	0.99	0.25%	396.40	0.12	47,568.00
一周	395.60	396.50	392.50	396.40	-1.08	-0.27%	395.49	1.74	688,158.00

iAu99.99一周行情

日期	开盘价	最高价	最低价	收盘价	涨跌	涨跌幅	加权平均价	成交量	成交额
6/15	388.00	396.00	388.00	394.83	2.15	0.55%	394.82	100.80	39,798,400.00
6/16	392.80	393.00	389.01	390.04	-4.79	-1.21%	391.65	49.64	19,441,626.20
6/17	392.50	393.05	392.50	392.51	2.47	0.63%	392.50	112.74	44,250,770.00
6/18	392.10	392.10	351.12	362.60	-29.91	-7.62%	365.26	20.02	7,312,598.40
6/19	394.00	394.00	392.50	392.51	29.91	8.25%	392.52	23.52	9,232,160.00
一周	388.00	396.00	351.12	392.51	-0.17	-0.04%	391.35	306.72	120,035,554.60

Au(T+D)一周行情

日期	开盘价	最高价	最低价	收盘价	涨跌	涨跌幅	加权平均价	成交量	成交额	持仓
6/15	392.42	393.21	388.49	388.60	-2.79	-0.71%	391.40	88,938.00	34,810,679,900.00	234,508
6/16	388.38	391.35	385.70	389.68	-1.72	-0.44%	388.82	100,784.00	39,187,238,300.00	234,542
6/17	390.38	391.15	388.25	390.24	1.42	0.37%	389.97	69,004.00	26,910,127,800.00	231,548
6/18	388.57	390.73	388.00	389.89	-0.08	-0.02%	389.81	53,074.00	20,689,179,620.00	225,558
6/19	389.50	391.18	388.86	390.68	0.87	0.22%	390.20	58,770.00	22,932,347,200.00	221,544
一周	392.42	393.21	385.70	390.68	-0.71	-0.18%	390.02	370,570.00	144,529,572,820.00	221,544

mAu(T+D)一周行情

日期	开盘价	最高价	最低价	收盘价	涨跌	涨跌幅	加权平均价	成交量	成交额	持仓
6/15	392.56	393.15	388.58	388.61	-2.85	-0.73%	391.24	12,584.40	4,923,575,894.00	829,378
6/16	388.00	391.29	386.00	389.68	-1.56	-0.40%	388.70	16,666.40	6,478,379,180.00	850,814
6/17	390.45	391.11	388.44	390.60	1.90	0.49%	390.06	8,836.00	3,446,638,396.00	863,588
6/18	388.72	390.72	388.50	389.90	-0.16	-0.04%	389.80	6,909.20	2,693,248,754.00	866,248
6/19	389.20	391.20	388.92	390.67	0.87	0.22%	390.21	8,009.20	3,125,344,228.00	866,988
一周	392.56	393.15	386.00	390.67	-0.79	-0.20%	389.91	53,005.20	20,667,186,452.00	866,988

Ag(T+D)一周行情

日期	开盘价	最高价	最低价	收盘价	涨跌	涨跌幅	加权平均价	成交量	成交额	持仓
6/15	4255.00	4274.00	4122.00	4127.00	-142.00	-3.33%	4201.00	21,176,776.00	88,982,445,720.00	13,024,268
6/16	4140.00	4196.00	4085.00	4170.00	-31.00	-0.74%	4144.00	19,419,968.00	80,490,551,750.00	13,731,012
6/17	4173.00	4224.00	4153.00	4204.00	60.00	1.45%	4192.00	14,408,070.00	60,412,351,758.00	13,489,782
6/18	4195.00	4229.00	4185.00	4214.00	22.00	0.52%	4209.00	8,553,376.00	36,009,243,826.00	13,112,752
6/19	4208.00	4238.00	4172.00	4232.00	23.00	0.55%	4202.00	12,915,492.00	54,283,576,344.00	13,260,994
一周	4255.00	4274.00	4085.00	4232.00	-37.00	-0.87%	4186.78	76,473,682.00	320,178,169,398.00	13,260,994

SHAU一周行情

日期	早盘基准价	午盘基准价
6/15	392.28	390.29
6/16	391.25	389.97
6/17	390.18	390.53
6/18	390.23	389.95
6/19	390.35	390.68

SHAG一周行情

日期	早盘基准价	午盘基准价
6/15	4,230	4,135
6/16	4,166	4,171
6/17	4,195	4,203
6/18	4,215	4,212
6/19	4,194	4,219

黄金交易量前十名

单位：千克

序号	会员买卖总量前十名			买入量前十名			卖出量前十名		
	会员简称	买卖总量	比重	会员简称	买入量	比重	会员简称	卖出量	比重
1	浦发银行	113,997.87	11.08%	浦发银行	56,476.15	10.98%	浦发银行	57,521.72	11.18%
2	平安银行	77,188.98	7.50%	农业银行	38,023.65	7.39%	平安银行	42,122.57	8.19%
3	Jump Trading	73,720.70	7.16%	Jump Trading	36,848.50	7.16%	Jump Trading	36,872.20	7.17%
4	农业银行	61,863.77	6.01%	平安银行	35,066.41	6.82%	农业银行	23,840.12	4.63%
5	中信银行	46,576.13	4.53%	中国银行	34,155.87	6.64%	中行自贸区	23,359.82	4.54%
6	工商银行	45,517.15	4.42%	工商银行	24,772.28	4.82%	中信银行	22,332.96	4.34%
7	中国银行	44,595.17	4.33%	中信银行	24,243.17	4.71%	工商银行	20,744.87	4.03%
8	北京银行	34,106.02	3.31%	招商银行	19,146.59	3.72%	北京银行	17,028.54	3.31%
9	招商银行	34,052.60	3.31%	北京银行	17,077.48	3.32%	宁波银行	15,738.71	3.06%
10	民生银行	30,492.36	2.96%	民生银行	16,316.70	3.17%	招商银行	14,906.01	2.90%
	合计	562,110.75	54.63%		302,126.80	58.72%		274,467.52	53.35%

白银交易量前十名

单位：千克

序号	会员买卖总量前十名			买入量前十名			卖出量前十名		
	会员简称	买卖总量	比重	会员简称	买入量	比重	会员简称	卖出量	比重
1	Jump Trading	18,358,024.00	21.40%	Jump Trading	9,178,449.00	21.40%	Jump Trading	9,179,575.00	21.40%
2	浦发银行	13,796,466.00	16.08%	浦发银行	6,869,566.00	16.02%	浦发银行	6,926,900.00	16.15%
3	工商银行	8,786,104.00	10.24%	工商银行	4,278,991.00	9.98%	工商银行	4,507,113.00	10.51%
4	平安银行	8,443,132.00	9.84%	平安银行	4,044,628.00	9.43%	平安银行	4,398,504.00	10.26%
5	浙商银行	3,427,463.00	4.00%	浙商银行	1,755,480.00	4.09%	浙商银行	1,671,983.00	3.90%
6	交通银行	3,270,652.00	3.81%	交通银行	1,615,514.00	3.77%	交通银行	1,655,138.00	3.86%
7	中国银行	2,720,232.00	3.17%	金创黄金	1,435,105.00	3.35%	中国银行	1,404,725.00	3.28%
8	金创黄金	2,700,564.00	3.15%	招金集团	1,374,495.00	3.20%	金创黄金	1,265,459.00	2.95%
9	招金集团	2,592,716.00	3.02%	中国银行	1,315,507.00	3.07%	招金集团	1,218,221.00	2.84%
10	民生银行	2,255,383.00	2.63%	民生银行	1,124,512.00	2.62%	民生银行	1,130,871.00	2.64%
	合计	66,350,736.00	77.35%		32,992,247.00	76.92%		33,358,489.00	77.78%

铂金交易量前十名

单位：千克

序号	会员买入量前十名			自营买入量前十名			代理买入量前十名		
	会员简称	买入量	比重	会员简称	自营量	比重	会员简称	代理量	比重
1	工商银行	299.00	38.14%	上海贺利氏	168.00	87.96%	工商银行	299.00	50.42%
2	上海贺利氏	168.00	21.43%	浙江明牌	6.00	3.14%	中国银行	100.00	16.86%
3	中国银行	100.00	12.76%	贵研金属	5.00	2.62%	金创黄金	52.00	8.77%
4	金创黄金	52.00	6.63%	有研亿金	5.00	2.62%	周大福珠宝	50.00	8.43%
5	周大福珠宝	50.00	6.38%	老凤祥	3.00	1.57%	深圳宝福	38.00	6.41%
6	深圳宝福	38.00	4.85%	老凤祥珠宝	3.00	1.57%	金大福珠宝	20.00	3.37%
7	广东粤宝	20.00	2.55%	深圳百爵	1.00	0.52%	广东粤宝	20.00	3.37%
8	金大福珠宝	20.00	2.55%	中博世金	-	0.00%	深圳翠绿	5.00	0.84%
9	浙江明牌	6.00	0.77%				辽宁金银	4.00	0.67%
10	贵研金属	5.00	0.64%				东莞金龙	3.00	0.51%
	合计	758	96.68%		191	100.00%		591	99.66%

黄金代理成交量前十名

黄金自营成交量前十名

单位：千克

序号	会员简称	代理量	占代理总量%	会员简称	自营量	占自营总量%
1	平安银行	49,551.75	17.54%	浦发银行	80,383.58	10.77%
2	浦发银行	33,614.29	11.90%	Jump Trading	73,720.70	9.88%
3	工商银行	32,215.24	11.40%	农业银行	59,047.00	7.91%
4	上海仟家信	18,685.20	6.61%	中信银行	46,428.30	6.22%
5	武汉新世界	16,758.70	5.93%	中国银行	35,526.12	4.76%
6	山东恒邦	10,449.14	3.70%	北京银行	34,050.00	4.56%
7	中国银行	9,069.05	3.21%	招商银行	31,459.00	4.21%
8	招金集团	8,114.13	2.87%	宁波银行	30,461.92	4.08%
9	紫金矿业	5,961.76	2.11%	民生银行	29,715.81	3.98%
10	交通银行	4,788.79	1.70%	华夏银行	28,620.00	3.83%
合计		189,208.05	66.98%		449,412.43	60.20%

白银代理成交量前十名

序号	会员简称	代理量	占代理总量%
1	浦发银行	11,751,048.00	21.70%
2	工商银行	8,786,104.00	16.22%
3	平安银行	8,324,100.00	15.37%
4	金创黄金	2,700,564.00	4.99%
5	中国银行	2,691,971.00	4.97%
6	招金集团	2,592,716.00	4.79%
7	广西金融	2,101,607.00	3.88%
8	上海仟家信	2,009,282.00	3.71%
9	深圳金融	1,981,004.00	3.66%
10	山东恒邦	1,340,195.00	2.47%
合计		44,278,591.00	81.75%

交割情况表

单位：千克

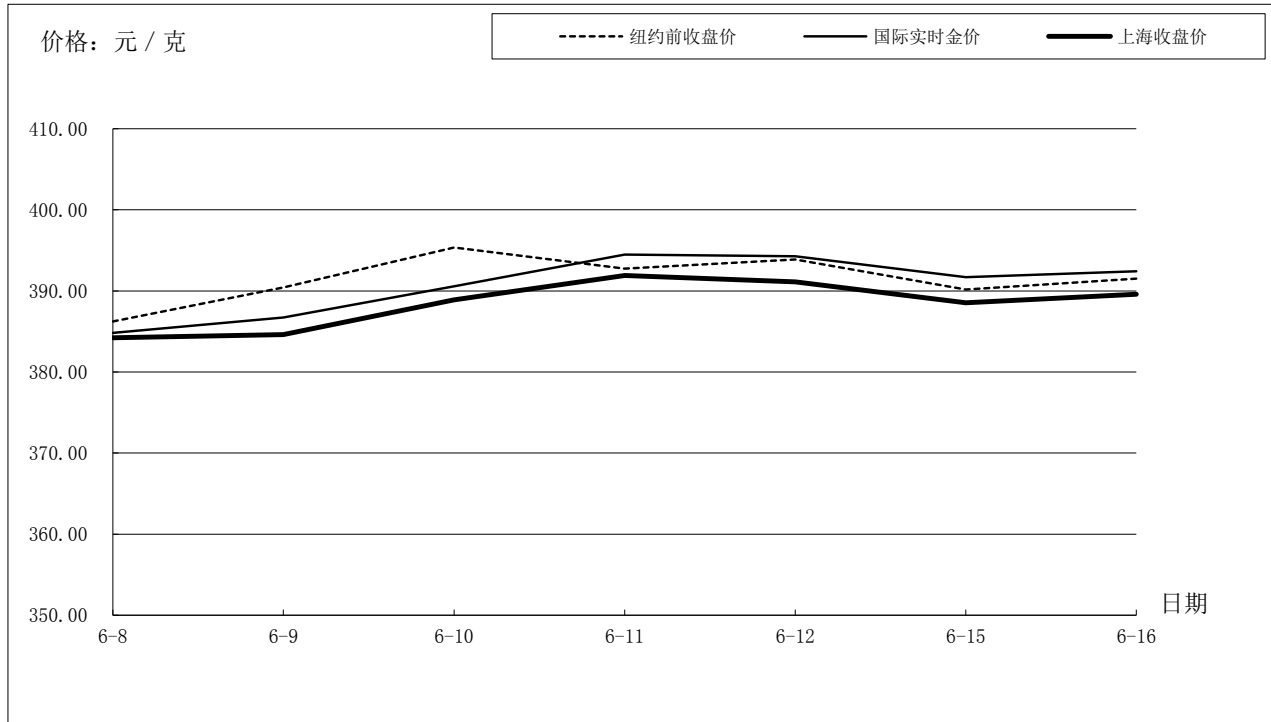
	黄金	白银
本周交割量	163,770.44	676,320.00
本周成交量	518,929.44	76,718,842.00
本周交割比	31.56%	0.88%
累计交割量	4,044,361.10	25,519,140.00
累计成交量	15,340,909.50	1,489,550,890.00
累计交割比	26.36%	1.71%

上海黄金交易所指定仓库库存周报

单位：千克

交割品种	上周库存	本周增减	本周库存
白银	4,319,715.00	125,775.00	4,445,490.00

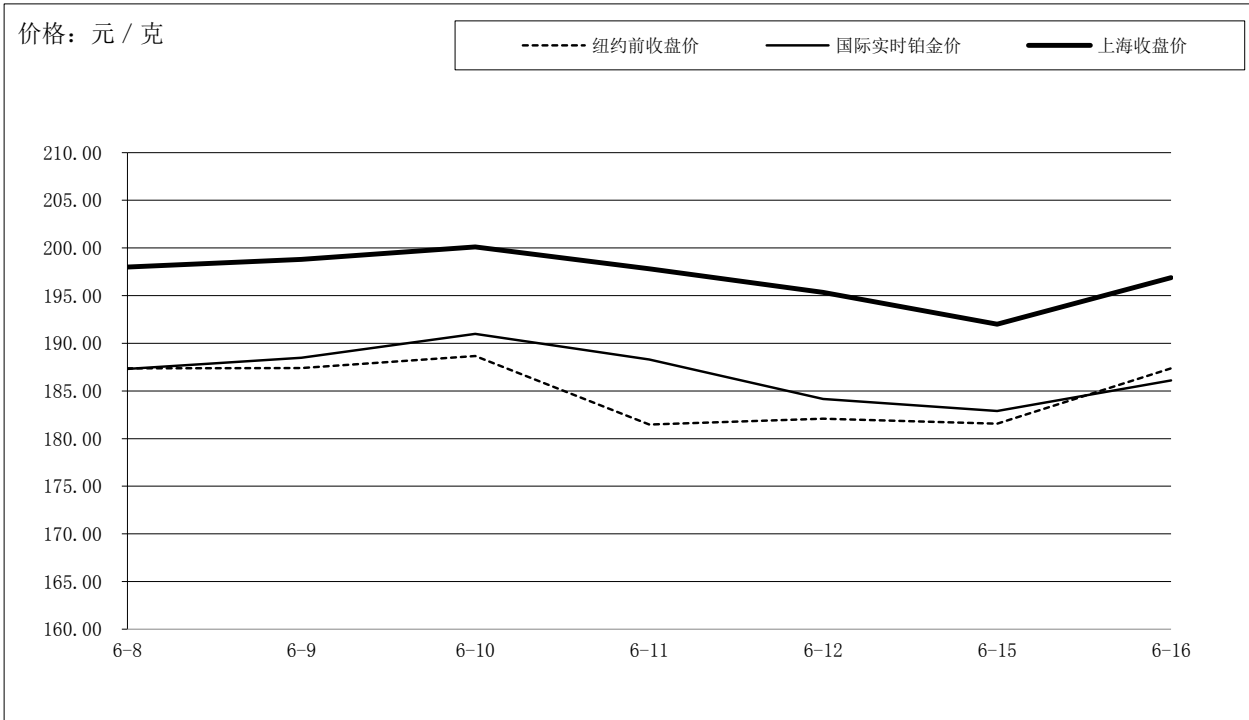
国际金价比较图



单位：元 / 克

日期	纽约前收盘价	国际实时金价	上海收盘价	上海-国际
6-8	386.23	384.82	384.22	-0.60
6-9	390.41	386.72	384.61	-2.11
6-10	395.35	390.58	388.89	-1.69
6-11	392.76	394.48	391.90	-2.58
6-12	393.88	394.26	391.13	-3.13
6-15	390.16	391.70	388.53	-3.17
6-16	391.53	392.42	389.59	-2.83
6-17	393.00	393.42	390.50	-2.92
6-18	391.30	392.95	389.89	-3.06
6-19	394.76	393.92	390.67	-3.25

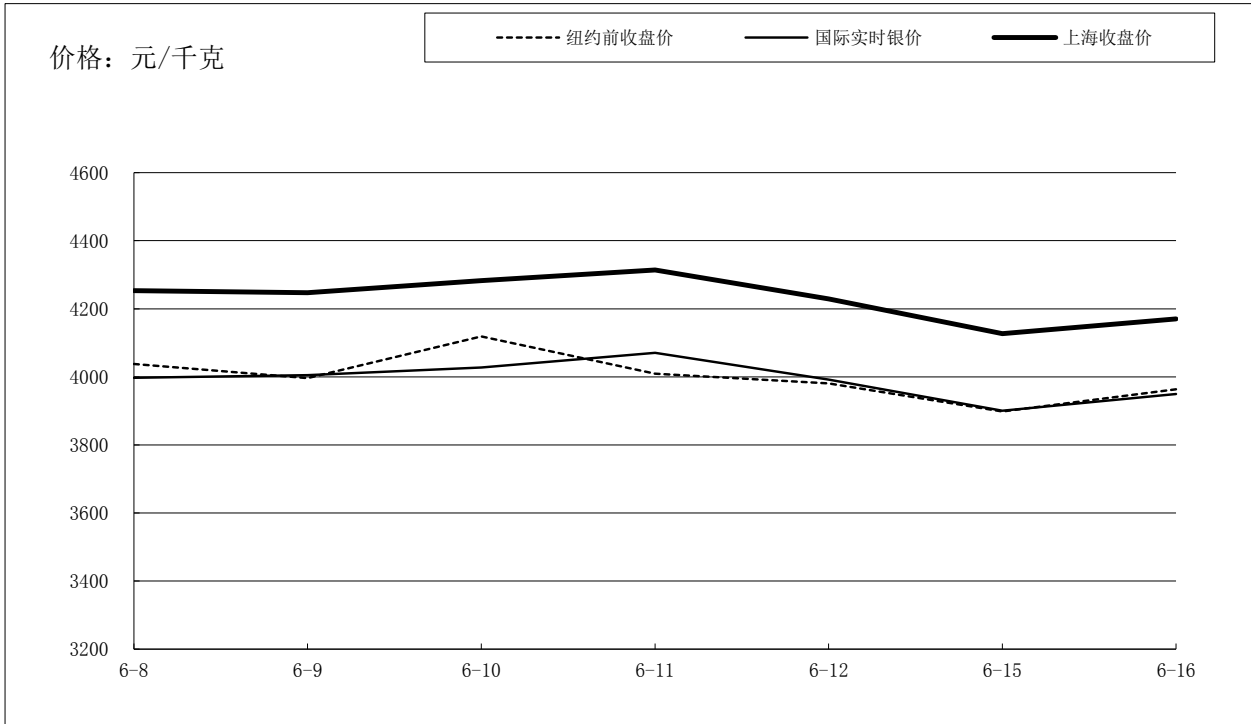
国际铂金价格比较图



单位：元 / 克

日期	纽约前收盘价	国际实时铂金价	上海收盘价	上海-国际
6-8	187.36	187.30	198.01	10.71
6-9	187.40	188.49	198.80	10.31
6-10	188.66	190.98	200.11	9.13
6-11	181.47	188.30	197.82	9.52
6-12	182.09	184.16	195.33	11.17
6-15	181.57	182.89	192.00	9.11
6-16	187.36	186.12	196.90	10.78
6-17	186.66	186.71	195.62	8.91
6-18	185.24	185.26	195.41	10.15
6-19	186.60	184.58	195.33	10.75

国际白银价格比较图



单位：元 / 千克

日期	纽约前收盘价	国际实时银价	上海收盘价	上海-国际
6-8	4038	3997	4,253	255.61
6-9	3996	4005	4,247	241.79
6-10	4119	4028	4,283	255.14
6-11	4009	4071	4,314	243.39
6-12	3981	3992	4,229	236.76
6-15	3898	3901	4,127	226.44
6-16	3963	3950	4,170	220.22
6-17	3982	3970	4,204	233.75
6-18	4010	3992	4,214	222.49
6-19	3989	3998	4,232	233.72