

行情周报

2019年第19期(总第806期)

5月13日-5月17日

成交量、成交金额情况表

成交量	单位: 千克							
品种	上周	本周	增减	日均	成交量	自营量	代理量	自营:代理
Au99.5	0.00	0.00	-	0.00	0.00	0.00	0.00	-
Au99.95	3,076.00	2,680.00	-12.87%	536.00	1,729.00	951.00	1,82:1	
Au99.99	97,480.70	101,561.04	4.19%	20,312.21	68,153.50	33,407.54	2.04:1	
Au100g	101.00	177.20	75.45%	35.44	35.00	142.20	1:4.06	
Au50g	0.00	0.00	-	0.00	0.00	0.00	-	
PGC30g	0.30	1.80	500.00%	0.36	0.72	1.08	1:1.5	
Au(T+D)	278,568.00	408,446.00	46.62%	81,689.20	210,826.00	197,620.00	1.07:1	
mAu(T+D)	31,886.60	48,273.60	51.39%	9,654.72	22,106.60	26,167.00	1:1.18	
Au(T+N1)	22,990.40	30,914.20	34.47%	6,182.84	20,547.20	10,367.00	1.98:1	
Au(T+N2)	7,479.00	1,127.80	-84.92%	225.56	808.00	319.80	2.53:1	
询价Au9995	1,600.00	0.00	-	0.00	0.00	0.00	-	
询价Au9999	469,022.00	564,704.00	20.40%	112,940.80	560,062.00	4,642.00	120.65:1	
询价iAu9999	162,576.48	63,844.00	-60.73%	12,768.80	63,844.00	0.00	-	
询价0Au9999	14,000.00	93,250.40	566.07%	18,650.08	93,225.20	25.20	3699.41:1	
询价LAu9995	0.00	0.00	-	0.00	0.00	0.00	-	
询价LAu9999	4,600.00	7,000.00	52.17%	1,400.00	7,000.00	0.00	-	
iAu100g	0.00	0.00	-	0.00	0.00	0.00	-	
iAu995	0.00	0.00	-	0.00	0.00	0.00	-	
iAu9999	22,277.20	1,940.82	-91.29%	388.16	1,938.95	1.87	1036.87:1	
上海金SHAU	26,492.00	41,258.00	55.74%	8,251.60	33,258.00	8,000.00	4.16:1	
Pt99.95	940.00	1,042.00	10.85%	208.40	783.00	259.00	3.02:1	
Ag99.9	0.00	0.00	-	0.00	0.00	0.00	-	
Ag99.99	0.00	8,430.00	-	1,686.00	4,215.00	4,215.00	1:1	
Ag(T+D)	10,292,176.00	13,779,340.00	33.88%	2,755,868.00	2,825,918.00	10,953,422.00	1:3.88	
询价PAg99.99	159,960.00	961,200.00	500.90%	192,240.00	961,200.00	0.00	-	
黄金合计	1,142,149.68	1,365,178.86	19.53%	273,035.77	1,083,534.17	281,644.69	4.39:1	
白银合计	10,452,136.00	14,748,970.00	41.11%	2,949,794.00	3,791,333.00	10,957,637.00	1:4.24	
铂金合计	940.00	1,042.00	10.85%	208.40	783.00	259.00	2.39:1	
总计	11,595,225.68	16,115,190.86	38.98%	3,223,038.17	4,875,650.17	11,239,540.69	1:2.96	
成交金额	单位: 万元							
品种	上周	本周	增减	日均	成交量	自营量	代理量	自营:代理
Au99.5	0.00	0.00	-	0.00	0.00	0.00	0.00	-
Au99.95	86,925.95	77,042.70	-11.37%	15,408.54	49,722.05	27,320.65	1.82:1	
Au99.99	2,738,192.14	2,907,653.79	6.19%	581,530.76	1,950,106.60	957,547.20	2.04:1	
Au100g	2,858.38	5,094.14	78.22%	1,018.83	1,006.61	4,087.54	1:4.06	
Au50g	0.00	0.00	-	0.00	0.00	0.00	-	
PGC30g	8.59	52.13	506.65%	10.43	20.86	31.27	1:1.5	
Au(T+D)	7,875,584.42	11,745,871.50	49.14%	2,349,174.30	6,064,821.90	5,681,049.60	1.07:1	
mAu(T+D)	901,795.76	1,388,694.32	53.99%	277,738.86	636,044.71	752,649.61	1:1.18	
Au(T+N1)	652,166.04	890,499.46	36.54%	178,099.89	591,799.74	298,699.72	1.98:1	
Au(T+N2)	214,586.78	32,853.94	-84.69%	6,570.79	23,542.79	9,311.15	2.53:1	
询价Au9995	45,274.72	0.00	-	0.00	0.00	0.00	-	
询价Au9999	13,276,432.80	16,293,611.49	22.73%	3,258,722.30	16,161,115.07	132,496.42	121.97:1	
询价iAu9999	4,574,733.48	1,833,143.67	-59.93%	366,628.73	1,833,143.67	0.00	-	
询价0Au9999	392,457.60	2,611,694.42	565.47%	522,338.88	2,610,956.21	738.21	3536.88:1	
询价LAu9995	0.00	0.00	-	0.00	0.00	0.00	-	
询价LAu9999	129,720.00	198,000.00	52.64%	39,600.00	198,000.00	0.00	-	
iAu100g	0.00	0.00	-	0.00	0.00	0.00	-	
iAu995	0.00	0.00	-	0.00	0.00	0.00	-	
iAu9999	625,029.69	55,736.31	-91.08%	11,147.26	55,682.63	53.68	1037.29:1	
上海金SHAU	748,756.83	1,187,433.10	58.59%	237,486.62	957,037.10	230,396.00	4.15:1	
Pt99.95	18,499.46	20,112.79	8.72%	4,022.56	15,109.80	5,002.99	3.02:1	
Ag99.9	0.00	0.00	-	0.00	0.00	0.00	-	
Ag99.99	0.00	3,004.75	-	600.95	1,502.37	1,502.37	1:1	
Ag(T+D)	3,626,790.67	4,875,398.67	34.43%	975,079.73	999,915.70	3,875,482.97	1:3.88	
询价PAg99.99	56,452.99	338,490.00	499.60%	67,698.00	338,490.00	0.00	-	
黄金合计	32,264,523.17	39,227,380.97	21.58%	7,845,476.19	31,132,999.93	8,094,381.05	4.4:1	
白银合计	3,683,243.66	5,216,893.42	41.64%	1,043,378.68	1,339,908.07	3,876,985.35	1:4.23	
铂金合计	18,499.46	20,112.79	8.72%	4,022.56	15,109.80	5,002.99	2.4:1	
总计	35,966,266.29	44,464,387.18	23.63%	8,892,877.44	32,488,017.80	11,976,369.38	3.01:1	

PGC30g一周行情

日期	开盘价	最高价	最低价	收盘价	涨跌	涨跌幅	加权平均价	成交量	成交额
5/13	287.90	288.00	287.90	287.99	0.19	0.07%	287.99	0.72	207,354.00
5/14	289.50	291.50	287.50	291.33	3.34	1.16%	290.57	0.72	209,217.00
5/15	291.20	291.20	290.80	291.03	-0.30	-0.10%	291.03	0.36	104,772.00
5/16	--	--	--	--	--	--	--	--	--
5/17	--	--	--	--	--	--	--	--	--
一周	287.90	291.50	287.50	291.03	3.23	1.12%	289.63	1.80	521,343.00

iAu99.99一周行情

日期	开盘价	最高价	最低价	收盘价	涨跌	涨跌幅	加权平均价	成交量	成交额
5/13	281.01	283.80	281.01	283.70	1.70	0.60%	283.54	121.22	34,371,340.20
5/14	283.30	288.46	283.30	288.26	4.56	1.61%	288.22	558.48	160,965,843.00
5/15	288.00	288.00	286.50	286.95	-1.31	-0.45%	286.85	909.30	260,838,352.00
5/16	286.82	288.00	286.82	287.95	1.00	0.35%	287.77	270.54	77,854,016.80
5/17	288.00	288.00	287.00	287.07	-0.88	-0.31%	287.07	81.28	23,333,560.00
一周	281.01	288.46	281.01	287.07	5.07	1.80%	287.18	1,940.82	557,363,112.00

Au(T+D)一周行情

日期	开盘价	最高价	最低价	收盘价	涨跌	涨跌幅	加权平均价	成交量	成交额	持仓
5/13	283.93	285.32	283.70	285.13	1.60	0.56%	284.69	78,582.00	22,371,672,820.00	268,310
5/14	285.30	289.28	285.09	288.64	3.95	1.39%	288.28	111,464.00	32,133,297,800.00	279,790
5/15	289.03	289.29	287.37	287.69	-0.59	-0.20%	288.25	72,686.00	20,952,237,360.00	286,390
5/16	288.98	289.45	288.08	288.77	0.52	0.18%	288.81	70,596.00	20,389,197,260.00	298,280
5/17	288.10	288.54	286.75	288.10	-0.71	-0.25%	287.71	75,118.00	21,612,309,720.00	293,298
一周	283.93	289.45	283.70	288.10	4.57	1.61%	287.57	408,446.00	117,458,714,960.00	293,298

mAu(T+D)一周行情

日期	开盘价	最高价	最低价	收盘价	涨跌	涨跌幅	加权平均价	成交量	成交额	持仓
5/13	283.71	285.30	283.71	285.13	1.54	0.54%	284.79	8,449.60	2,406,364,584.00	769,888
5/14	285.42	289.32	285.13	288.73	3.94	1.38%	288.27	13,997.60	4,035,098,926.00	761,284
5/15	289.01	289.35	287.42	287.71	-0.56	-0.19%	288.46	8,189.80	2,362,493,988.00	765,608
5/16	288.86	289.35	288.00	288.86	0.40	0.14%	288.79	7,156.80	2,066,881,504.00	761,992
5/17	288.11	288.50	287.00	288.20	-0.59	-0.20%	287.80	10,479.80	3,016,104,218.00	746,004
一周	283.71	289.35	283.71	288.20	4.61	1.63%	287.67	48,273.60	13,886,943,220.00	746,004

Ag(T+D)一周行情

日期	开盘价	最高价	最低价	收盘价	涨跌	涨跌幅	加权平均价	成交量	成交额	持仓
5/13	3520.00	3533.00	3520.00	3523.00	-1.00	-0.03%	3526.00	1,792,842.00	6,322,022,718.00	13,138,306
5/14	3523.00	3564.00	3518.00	3551.00	25.00	0.71%	3550.00	4,040,296.00	14,344,460,826.00	13,056,570
5/15	3555.00	3563.00	3538.00	3541.00	-9.00	-0.25%	3551.00	2,296,170.00	8,153,962,134.00	12,889,056
5/16	3550.00	3555.00	3543.00	3549.00	-2.00	-0.06%	3548.00	1,574,906.00	5,589,084,658.00	12,896,340
5/17	3548.00	3551.00	3503.00	3510.00	-38.00	-1.07%	3520.00	4,075,126.00	14,344,456,364.00	13,128,942
一周	3520.00	3564.00	3503.00	3510.00	-14.00	-0.40%	3538.19	13,779,340.00	48,753,986,700.00	13,128,942

SHAU一周行情

日期	早盘基准价	午盘基准价
5/13	285.08	285.04
5/14	289.06	288.97
5/15	288.45	287.99
5/16	288.60	288.79
5/17	287.20	288.10

黄金交易量前十名

单位：千克

序号	会员买卖总量前十名			买入量前十名			卖出量前十名		
	会员简称	买卖总量	比重	会员简称	买入量	比重	会员简称	卖出量	比重
1	浦发银行	153,750.89	11.26%	民生银行	73,839.65	10.82%	浦发银行	81,926.19	12.00%
2	民生银行	148,405.46	10.87%	浦发银行	71,824.70	10.52%	民生银行	74,565.81	10.92%
3	平安银行	100,215.63	7.34%	平安银行	55,088.60	8.07%	交通银行	47,118.28	6.90%
4	交通银行	90,142.46	6.60%	交通银行	43,024.18	6.30%	平安银行	45,127.03	6.61%
5	招商银行	74,758.61	5.48%	农业银行	38,922.89	5.70%	招商银行	42,058.03	6.16%
6	宁波银行	62,238.47	4.56%	招商银行	32,700.58	4.79%	宁波银行	33,301.73	4.88%
7	农业银行	50,431.46	3.69%	宁波银行	28,936.74	4.24%	浙商银行	22,673.60	3.32%
8	浙商银行	50,244.30	3.68%	浙商银行	27,570.70	4.04%	工商银行	21,123.26	3.09%
9	工商银行	47,569.82	3.48%	工商银行	26,446.56	3.87%	中国银行	20,750.07	3.04%
10	中信银行	39,312.55	2.88%	兴业银行	20,528.00	3.01%	中信银行	19,083.73	2.80%
	合计	817,069.65	59.85%		418,882.60	61.37%		407,727.73	59.73%

白银交易量前十名

单位：千克

序号	会员买卖总量前十名			买入量前十名			卖出量前十名		
	会员简称	买卖总量	比重	会员简称	买入量	比重	会员简称	卖出量	比重
1	工商银行	1,840,908.00	12.48%	工商银行	958,390.00	13.00%	工商银行	882,518.00	11.97%
2	Jump Trading	1,012,048.00	6.86%	Jump Trading	506,335.00	6.87%	Jump Trading	505,713.00	6.86%
3	浦发银行	932,038.00	6.32%	浦发银行	492,006.00	6.67%	招金集团	455,598.00	6.18%
4	山东恒邦	877,883.00	5.95%	山东恒邦	435,351.00	5.90%	山东恒邦	442,532.00	6.00%
5	平安银行	856,043.00	5.80%	平安银行	420,017.00	5.70%	浦发银行	440,032.00	5.97%
6	上海仟家信	808,389.00	5.48%	中国银行	402,639.00	5.46%	平安银行	436,026.00	5.91%
7	中国银行	801,629.00	5.44%	上海仟家信	401,947.00	5.45%	金创黄金	416,473.00	5.65%
8	招金集团	760,710.00	5.16%	农业银行	382,931.00	5.19%	上海仟家信	406,442.00	5.51%
9	金创黄金	739,884.00	5.02%	金创黄金	323,411.00	4.39%	中国银行	398,990.00	5.41%
10	农业银行	721,746.00	4.89%	招金集团	305,112.00	4.14%	农业银行	338,815.00	4.59%
	合计	9,351,278.00	63.40%		4,628,139.00	62.76%		4,723,139.00	64.05%

铂金交易量前十名

单位：千克

序号	会员买入量前十名			自营买入量前十名			代理买入量前十名		
	会员简称	买入量	比重	会员简称	自营量	比重	会员简称	代理量	比重
1	工商银行	100.00	19.19%	贵研金属	90.00	34.35%	工商银行	100.00	38.61%
2	贵研金属	90.00	17.27%	老凤祥	50.00	19.08%	广东粤宝	60.00	23.17%
3	广东粤宝	60.00	11.52%	上海贺利氏	35.00	13.36%	金大福珠宝	20.00	7.72%
4	老凤祥	50.00	9.60%	深圳甘露	20.00	7.63%	金创黄金	15.00	5.79%
5	上海贺利氏	35.00	6.72%	老凤祥珠宝	19.00	7.25%	广东金业	12.00	4.63%
6	金大福珠宝	20.00	3.84%	深圳意大隆	19.00	7.25%	周大福珠宝	12.00	4.63%
7	深圳甘露	20.00	3.84%	深圳龙嘉	12.00	4.58%	平安银行	11.00	4.25%
8	老凤祥珠宝	19.00	3.65%	周大生	10.00	3.82%	中国银行	9.00	3.47%
9	深圳意大隆	19.00	3.65%	豫园黄金	4.00	1.53%	深圳翠绿	9.00	3.47%
10	金创黄金	15.00	2.88%	浙江明牌	3.00	1.15%	辽宁金银	6.00	2.32%
	合计	428	82.15%		262	100.00%		254	98.07%

黄金代理成交量前十名

黄金自营成交量前十名

单位：千克

序号	会员简称	代理量	占代理总量%	会员简称	自营量	占自营总量%
1	平安银行	57,631.13	20.46%	民生银行	146,997.72	13.57%
2	工商银行	34,616.46	12.29%	浦发银行	129,222.44	11.93%
3	浦发银行	24,528.45	8.71%	交通银行	80,522.50	7.43%
4	招金集团	21,253.80	7.55%	招商银行	69,843.68	6.45%
5	上海仟家信	15,051.00	5.34%	宁波银行	62,195.47	5.74%
6	中国银行	14,205.81	5.04%	浙商银行	50,244.30	4.64%
7	三门峡金渠	12,413.23	4.41%	农业银行	47,829.00	4.41%
8	交通银行	9,619.96	3.42%	平安银行	42,584.50	3.93%
9	深圳华茂黄金	6,502.10	2.31%	中信银行	39,025.80	3.60%
10	紫金矿业	6,393.51	2.27%	广发银行	34,862.10	3.22%
合计		202,215.45	71.80%		703,327.51	64.91%

白银代理成交量前十名

序号	会员简称	代理量	占代理总量%
1	工商银行	1,840,908.00	16.80%
2	山东恒邦	877,883.00	8.01%
3	平安银行	856,043.00	7.81%
4	上海仟家信	808,389.00	7.38%
5	中国银行	797,354.00	7.28%
6	浦发银行	787,456.00	7.19%
7	招金集团	760,710.00	6.94%
8	金创黄金	739,884.00	6.75%
9	建设银行	539,842.00	4.93%
10	深圳金融	459,125.00	4.19%
合计		8,467,594.00	77.28%

交割情况表

单位：千克

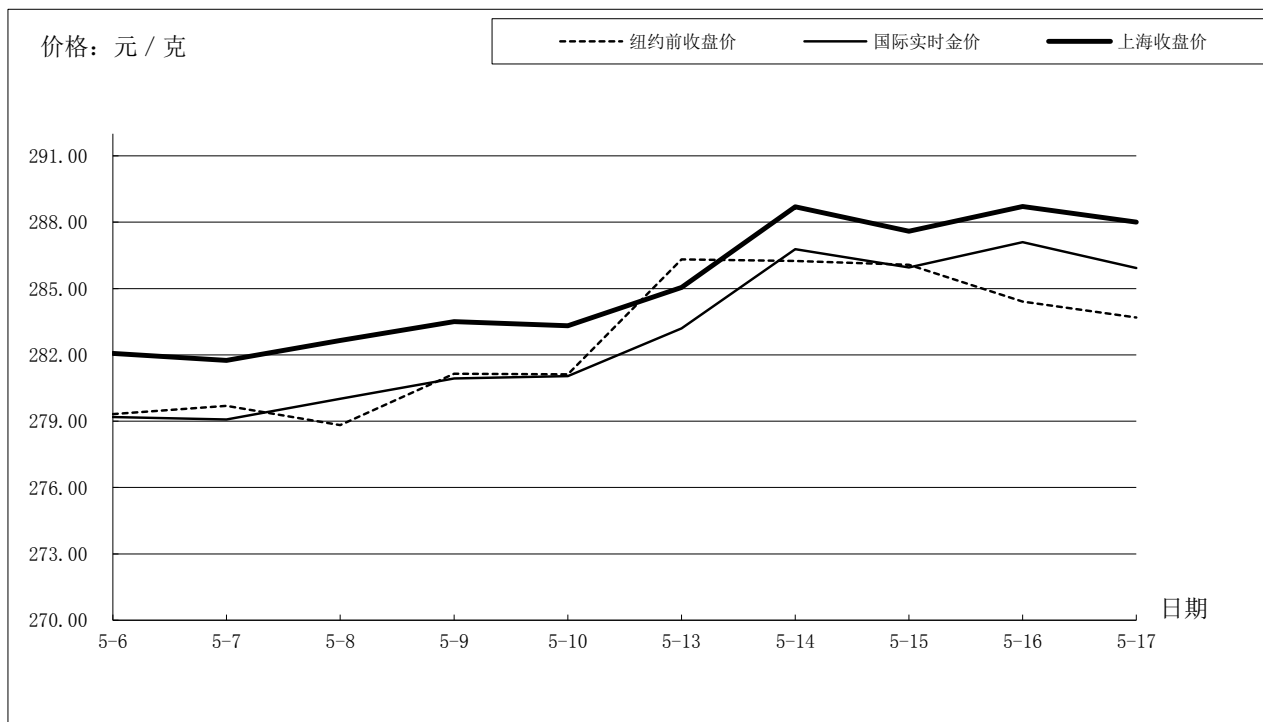
	黄金	白银
本周交割量	238,549.46	567,600.00
本周成交量	636,380.46	13,787,770.00
本周交割比	37.49%	4.12%
累计交割量	4,718,089.28	13,280,490.00
累计成交量	9,403,781.88	299,661,418.00
累计交割比	50.17%	4.43%

上海黄金交易所指定仓库库存周报

单位：千克

交割品种	上周库存	本周增减	本周库存
白银	2,913,990.00	-13,770.00	2,900,220.00

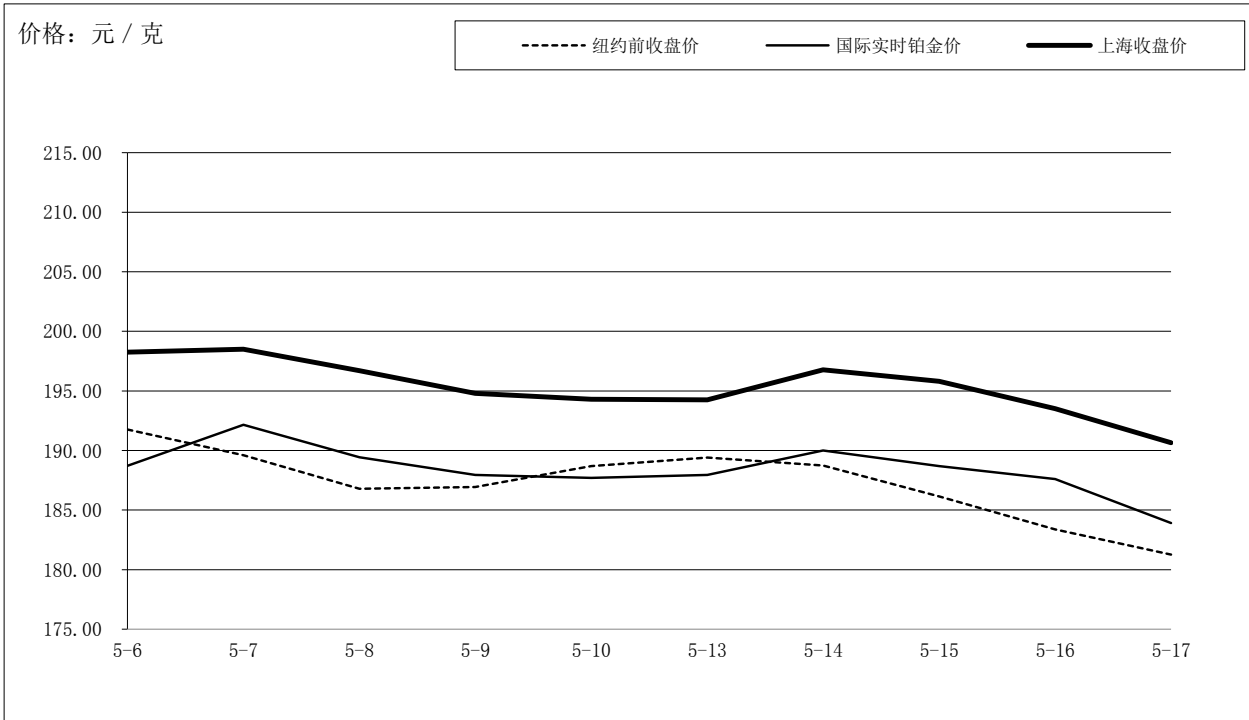
国际金价比较图



单位：元 / 克

日期	纽约前收盘价	国际实时金价	上海收盘价	上海-国际
5-6	279.32	279.19	282.06	2.87
5-7	279.70	279.08	281.75	2.67
5-8	278.82	280.02	282.65	2.63
5-9	281.14	280.94	283.50	2.56
5-10	281.12	281.04	283.32	2.28
5-13	286.32	283.20	285.05	1.85
5-14	286.25	286.78	288.70	1.92
5-15	286.07	285.95	287.59	1.64
5-16	284.41	287.10	288.71	1.61
5-17	283.69	285.93	288.00	2.07

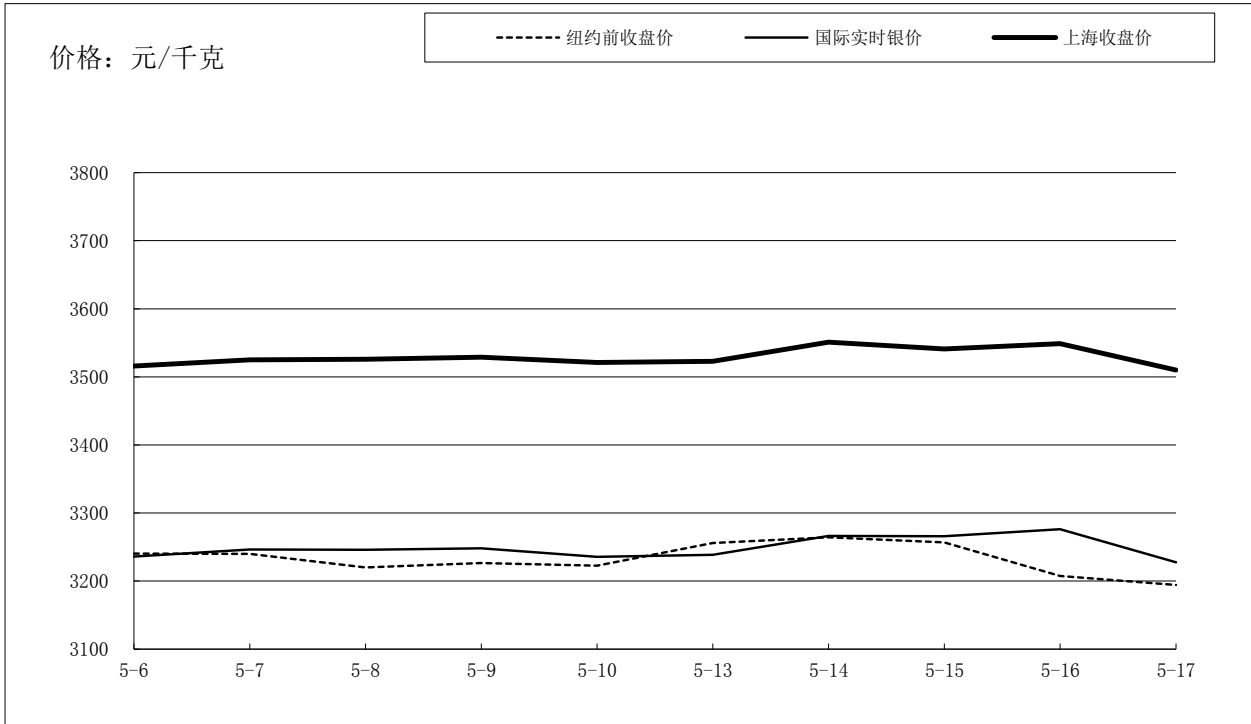
国际铂金价格比较图



单位：元 / 克

日期	纽约前收盘价	国际实时铂金价	上海收盘价	上海-国际
5-6	191.76	188.70	198.26	9.56
5-7	189.61	192.16	198.50	6.34
5-8	186.80	189.43	196.70	7.27
5-9	186.93	187.94	194.79	6.85
5-10	188.68	187.70	194.30	6.60
5-13	189.41	187.95	194.25	6.30
5-14	188.74	189.99	196.78	6.79
5-15	186.14	188.70	195.80	7.10
5-16	183.39	187.61	193.51	5.90
5-17	181.26	183.91	190.65	6.74

国际白银价格比较图



单位：元 / 千克

日期	纽约前收盘价	国际实时银价	上海收盘价	上海-国际
5-6	3240	3236	3,516	280.02
5-7	3240	3246	3,525	278.55
5-8	3220	3246	3,526	279.92
5-9	3226	3248	3,529	280.69
5-10	3223	3236	3,521	285.26
5-13	3256	3238	3,523	284.55
5-14	3264	3266	3,551	284.51
5-15	3257	3266	3,541	275.35
5-16	3208	3276	3,549	272.83
5-17	3194	3228	3,510	282.41