

# 行情周报

2019年第15期(总第802期)

4月15日-4月19日

成交量、成交金额情况表

成交量	单位: 千克							
品种	上周	本周	增减	日均	成交量	自营量	代理量	自营:代理
Au99.5	0.00	0.00	-	0.00	0.00	0.00	0.00	-
Au99.95	3,064.00	3,112.00	1.57%	622.40	2,096.00	1,016.00	2,06:1	
Au99.99	97,391.22	103,094.70	5.86%	20,618.94	68,035.16	35,059.54	1.94:1	
Au100g	128.40	126.60	-1.40%	25.32	46.40	80.20	1:1.73	
Au50g	0.00	0.00	-	0.00	0.00	0.00	-	
PGC30g	1.14	2.70	136.84%	0.54	0.00	2.70	-	
Au(T+D)	294,290.00	369,802.00	25.66%	73,960.40	201,672.00	168,130.00	1.2:1	
mAu(T+D)	32,566.60	41,224.60	26.59%	8,244.92	21,339.70	19,884.90	1.07:1	
Au(T+N1)	1,539.00	572.00	-62.83%	114.40	473.00	99.00	4.78:1	
Au(T+N2)	2,011.00	13,017.00	547.29%	2,603.40	9,188.50	3,828.50	2.4:1	
询价Au9995	400.00	600.00	50.00%	120.00	600.00	0.00	-	
询价Au9999	386,106.00	516,182.00	33.69%	103,236.40	508,835.00	7,347.00	69.26:1	
询价iAu9999	54,600.00	107,728.68	97.31%	21,545.74	107,728.68	0.00	-	
询价0Au9999	92,991.20	8,400.00	-90.97%	1,680.00	8,400.00	0.00	-	
询价LAu9995	0.00	0.00	-	0.00	0.00	0.00	-	
询价LAu9999	4,000.00	4,000.00	0.00%	800.00	4,000.00	0.00	-	
iAu100g	0.00	0.00	-	0.00	0.00	0.00	-	
iAu995	0.00	0.00	-	0.00	0.00	0.00	-	
iAu9999	16,409.28	38,916.24	137.16%	7,783.25	38,914.43	1.81	21499.69:1	
上海金SHAU	25,142.00	35,898.00	42.78%	7,179.60	31,898.00	4,000.00	7.97:1	
Pt99.95	320.00	426.00	33.13%	85.20	260.00	166.00	1.57:1	
Ag99.9	0.00	0.00	-	0.00	0.00	0.00	-	
Ag99.99	1,800.00	0.00	-100.00%	0.00	0.00	0.00	-	
Ag(T+D)	12,653,756.00	11,896,336.00	-5.99%	2,379,267.20	1,826,096.00	10,070,240.00	1:5.51	
询价PAg99.99	100,560.00	89,640.00	-10.86%	17,928.00	44,820.00	44,820.00	1:1	
黄金合计	1,010,639.84	1,242,676.52	22.96%	248,535.30	1,003,226.87	239,449.65	4.19:1	
白银合计	12,756,116.00	11,985,976.00	-6.04%	2,397,195.20	1,870,916.00	10,115,060.00	1:5.4	
铂金合计	320.00	426.00	33.13%	85.20	260.00	166.00	1.57:1	
总计	13,767,075.84	13,229,078.52	-3.91%	2,645,815.70	2,874,402.87	10,354,675.65	1:3.6	
成交金额	单位: 万元							
品种	上周	本周	增减	日均	成交量	自营量	代理量	自营:代理
Au99.5	0.00	0.00	-	0.00	0.00	0.00	0.00	-
Au99.95	86,672.83	86,948.00	0.32%	17,389.60	58,545.66	28,402.35	2.06:1	
Au99.99	2,760,683.43	2,886,249.05	4.55%	577,249.81	1,905,531.93	980,717.12	1.94:1	
Au100g	3,650.80	3,553.89	-2.65%	710.78	1,301.97	2,251.92	1:1.73	
Au50g	0.00	0.00	-	0.00	0.00	0.00	-	
PGC30g	32.77	76.83	134.47%	15.37	0.00	76.83	-	
Au(T+D)	8,365,811.53	10,357,397.05	23.81%	2,071,479.41	5,647,309.53	4,710,087.52	1.2:1	
mAu(T+D)	925,544.78	1,154,580.86	24.75%	230,916.17	597,733.32	556,847.54	1.07:1	
Au(T+N1)	43,743.66	16,025.11	-63.37%	3,205.02	13,255.13	2,769.98	4.79:1	
Au(T+N2)	57,836.89	370,158.55	540.00%	74,031.71	261,252.43	108,906.12	2.4:1	
询价Au9995	11,365.68	16,903.26	48.72%	3,380.65	16,903.26	0.00	-	
询价Au9999	10,991,226.24	14,550,867.87	32.39%	2,910,173.57	14,343,465.86	207,402.01	69.16:1	
询价iAu9999	1,536,817.96	2,981,558.18	94.01%	596,311.64	2,981,558.18	0.00	-	
询价0Au9999	2,604,403.23	242,585.60	-90.69%	48,517.12	242,585.60	0.00	-	
询价LAu9995	0.00	0.00	-	0.00	0.00	0.00	-	
询价LAu9999	113,420.00	112,080.00	-1.18%	22,416.00	112,080.00	0.00	-	
iAu100g	0.00	0.00	-	0.00	0.00	0.00	-	
iAu995	0.00	0.00	-	0.00	0.00	0.00	-	
iAu9999	461,399.68	1,071,947.52	132.33%	214,389.50	1,071,897.53	49.99	21443.52:1	
上海金SHAU	714,219.65	1,004,912.39	40.70%	200,982.48	892,240.39	112,672.00	7.92:1	
Pt99.95	6,566.98	8,614.12	31.17%	1,722.82	5,255.84	3,358.28	1.57:1	
Ag99.9	0.00	0.00	-	0.00	0.00	0.00	-	
Ag99.99	645.84	0.00	-100.00%	0.00	0.00	0.00	-	
Ag(T+D)	4,499,506.90	4,180,528.38	-7.09%	836,105.68	641,787.53	3,538,740.85	1:5.51	
询价PAg99.99	36,039.06	32,487.60	-9.85%	6,497.52	16,243.80	16,243.80	1:1	
黄金合计	28,676,829.13	34,855,844.15	21.55%	6,971,168.83	28,145,660.77	6,710,183.38	4.2:1	
白银合计	4,536,191.80	4,213,015.98	-7.12%	842,603.20	658,031.33	3,554,984.65	1:5.4	
铂金合计	6,566.98	8,614.12	31.17%	1,722.82	5,255.84	3,358.28	1.57:1	
总计	33,219,587.90	39,077,474.24	17.63%	7,815,494.85	28,808,947.93	10,268,526.31	2.81:1	



PGC30g一周行情

日期	开盘价	最高价	最低价	收盘价	涨跌	涨跌幅	加权平均价	成交量	成交额
4/15	286.50	287.00	286.00	286.20	-1.17	-0.41%	286.45	0.60	171,870.00
4/16	285.50	285.50	285.00	285.37	-0.83	-0.29%	285.37	0.24	68,490.00
4/17	284.50	284.50	284.00	284.25	-1.12	-0.39%	284.33	0.54	153,540.00
4/18	284.00	284.00	282.20	282.50	-1.75	-0.62%	282.93	0.48	135,810.00
4/19	284.00	284.50	284.00	284.06	1.56	0.55%	284.03	0.84	238,590.00
一周	286.50	287.00	282.20	284.06	-3.31	-1.15%	284.55	2.70	768,300.00

iAu99.99一周行情

日期	开盘价	最高价	最低价	收盘价	涨跌	涨跌幅	加权平均价	成交量	成交额
4/15	279.00	281.14	278.30	278.39	-1.65	-0.59%	278.33	2,260.90	629,279,948.60
4/16	277.80	277.90	277.25	277.51	-0.88	-0.32%	277.52	10,736.76	2,979,681,996.00
4/17	276.82	277.02	275.00	275.00	-2.51	-0.90%	275.41	9,097.48	2,505,576,004.80
4/18	273.50	274.00	273.30	273.83	-1.17	-0.43%	273.75	16,820.76	4,604,844,065.00
4/19	273.80	274.50	273.55	273.97	0.14	0.05%	273.97	0.34	93,152.00
一周	279.00	281.14	273.30	273.97	-6.07	-2.17%	275.45	38,916.24	10,719,475,166.40

Au(T+D)一周行情

日期	开盘价	最高价	最低价	收盘价	涨跌	涨跌幅	加权平均价	成交量	成交额	持仓
4/15	282.77	282.87	281.11	281.35	-2.13	-0.75%	281.79	79,380.00	22,368,897,620.00	265,450
4/16	281.08	281.75	280.50	281.16	-0.63	-0.22%	281.07	66,698.00	18,747,318,980.00	268,234
4/17	280.78	281.16	279.39	279.56	-1.51	-0.54%	279.85	80,692.00	22,581,924,400.00	274,276
4/18	278.96	279.46	277.54	278.48	-1.37	-0.49%	278.36	77,550.00	21,586,824,060.00	272,702
4/19	278.91	279.76	278.50	279.44	1.08	0.39%	279.29	65,482.00	18,289,005,460.00	249,476
一周	282.77	282.87	277.54	279.44	-4.04	-1.43%	280.08	369,802.00	103,573,970,520.00	249,476

mAu(T+D)一周行情

日期	开盘价	最高价	最低价	收盘价	涨跌	涨跌幅	加权平均价	成交量	成交额	持仓
4/15	282.74	282.98	281.26	281.33	-2.20	-0.78%	281.79	8,073.40	2,275,019,988.00	897,866
4/16	281.01	281.73	280.50	281.16	-0.63	-0.22%	281.10	6,882.40	1,934,664,024.00	868,170
4/17	280.76	281.22	279.38	279.60	-1.50	-0.53%	279.73	12,479.40	3,490,913,312.00	872,326
4/18	279.20	279.49	277.50	278.49	-1.24	-0.44%	278.53	7,590.60	2,114,235,710.00	880,020
4/19	278.78	279.70	278.50	279.50	0.97	0.35%	279.24	6,198.80	1,730,975,592.00	866,470
一周	282.74	282.98	277.50	279.50	-4.03	-1.42%	280.07	41,224.60	11,545,808,626.00	866,470

Ag(T+D)一周行情

日期	开盘价	最高价	最低价	收盘价	涨跌	涨跌幅	加权平均价	成交量	成交额	持仓
4/15	3534.00	3538.00	3505.00	3507.00	-23.00	-0.65%	3518.00	3,294,848.00	11,591,935,588.00	13,053,480
4/16	3503.00	3521.00	3494.00	3515.00	-3.00	-0.09%	3507.00	2,697,002.00	9,458,885,072.00	13,237,662
4/17	3510.00	3525.00	3500.00	3521.00	14.00	0.40%	3513.00	2,692,966.00	9,461,837,152.00	13,429,710
4/18	3512.00	3528.00	3507.00	3517.00	4.00	0.11%	3514.00	2,062,436.00	7,248,260,024.00	13,490,342
4/19	3514.00	3526.00	3513.00	3517.00	3.00	0.09%	3519.00	1,149,084.00	4,044,365,952.00	13,546,286
一周	3534.00	3538.00	3494.00	3517.00	-13.00	-0.37%	3514.13	11,896,336.00	41,805,283,788.00	13,546,286

SHAU一周行情

日期	早盘基准价	午盘基准价
4/15	281.40	281.68
4/16	281.15	280.91
4/17	279.51	279.64
4/18	278.11	277.83
4/19	279.50	279.44

### 黄金交易量前十名

单位：千克

序号	会员买卖总量前十名			买入量前十名			卖出量前十名		
	会员简称	买卖总量	比重	会员简称	买入量	比重	会员简称	卖出量	比重
1	浦发银行	211,391.68	17.01%	浦发银行	110,492.00	17.78%	浦发银行	100,899.68	16.24%
2	平安银行	115,016.30	9.26%	平安银行	58,711.38	9.45%	交通银行	60,472.01	9.73%
3	交通银行	114,878.44	9.24%	交通银行	54,406.43	8.76%	平安银行	56,304.92	9.06%
4	工商银行	66,876.56	5.38%	工商银行	42,637.85	6.86%	农业银行	30,544.16	4.92%
5	中国银行	64,092.16	5.16%	中国银行	42,306.90	6.81%	中信银行	27,144.70	4.37%
6	农业银行	61,815.26	4.97%	农业银行	31,271.10	5.03%	招商银行	26,485.12	4.26%
7	中信银行	57,533.78	4.63%	中信银行	30,389.08	4.89%	工商银行	24,238.71	3.90%
8	招商银行	48,649.24	3.91%	招商银行	22,164.12	3.57%	中国银行	21,785.26	3.51%
9	交行自贸区	40,000.00	3.22%	交行自贸区	20,000.00	3.22%	交行自贸区	20,000.00	3.22%
10	民生银行	34,702.73	2.79%	民生银行	15,589.10	2.51%	民生银行	19,113.63	3.08%
	合计	814,956.15	65.58%		427,967.96	68.88%		386,988.19	62.28%

### 白银交易量前十名

单位：千克

序号	会员买卖总量前十名			买入量前十名			卖出量前十名		
	会员简称	买卖总量	比重	会员简称	买入量	比重	会员简称	卖出量	比重
1	工商银行	1,998,429.00	16.67%	工商银行	1,009,020.00	16.84%	工商银行	989,409.00	16.51%
2	浦发银行	1,055,929.00	8.81%	平安银行	482,292.00	8.05%	浦发银行	649,382.00	10.84%
3	平安银行	956,382.00	7.98%	浦发银行	406,547.00	6.78%	平安银行	474,090.00	7.91%
4	Jump Trading	657,472.00	5.49%	招金集团	353,832.00	5.90%	Jump Trading	328,736.00	5.49%
5	中国银行	620,330.00	5.18%	中国银行	342,373.00	5.71%	上海仟家信	279,961.00	4.67%
6	招金集团	604,276.00	5.04%	Jump Trading	328,736.00	5.49%	中国银行	277,957.00	4.64%
7	上海仟家信	565,422.00	4.72%	上海仟家信	285,461.00	4.76%	山东恒邦	271,317.00	4.53%
8	山东恒邦	541,667.00	4.52%	金创黄金	278,244.00	4.64%	建设银行	258,760.00	4.32%
9	金创黄金	533,762.00	4.45%	山东恒邦	270,350.00	4.51%	金创黄金	255,518.00	4.26%
10	建设银行	500,563.00	4.18%	建设银行	241,803.00	4.03%	招金集团	250,444.00	4.18%
	合计	8,034,232.00	67.03%		3,998,658.00	66.72%		4,035,574.00	67.34%

### 铂金交易量前十名

单位：千克

序号	会员买入量前十名			自营买入量前十名			代理买入量前十名		
	会员简称	买入量	比重	会员简称	自营量	比重	会员简称	代理量	比重
1	周大福珠宝	40.00	18.78%	老凤祥	18.00	38.30%	周大福珠宝	40.00	24.10%
2	中国银行	33.00	15.49%	深圳粤豪	10.00	21.28%	中国银行	33.00	19.88%
3	广东粤宝	28.00	13.15%	贵研金属	6.00	12.77%	广东粤宝	28.00	16.87%
4	工商银行	24.00	11.27%	豫园黄金	4.00	8.51%	工商银行	24.00	14.46%
5	老凤祥	18.00	8.45%	深圳龙嘉	3.00	6.38%	深圳宝福	15.00	9.04%
6	深圳宝福	15.00	7.04%	老凤祥珠宝	3.00	6.38%	金大福珠宝	10.00	6.02%
7	金大福珠宝	10.00	4.69%	浙江明牌	3.00	6.38%	深圳翠绿	9.00	5.42%
8	深圳粤豪	10.00	4.69%				深圳金讯	3.00	1.81%
9	深圳翠绿	9.00	4.23%				广东金鼎	3.00	1.81%
10	贵研金属	6.00	2.82%				三门峡金渠	1.00	0.60%
	合计	193	90.61%		47	100.00%		166	100.00%

### 黄金代理成交量前十名

### 黄金自营成交量前十名

单位：千克

序号	会员简称	代理量	占代理总量%	会员简称	自营量	占自营总量%
1	平安银行	33,726.30	14.08%	浦发银行	192,010.42	19.14%
2	工商银行	28,172.14	11.77%	交通银行	109,003.98	10.87%
3	农业银行	28,016.26	11.70%	平安银行	81,290.00	8.10%
4	浦发银行	19,381.26	8.09%	中信银行	57,317.89	5.71%
5	上海仟家信	15,795.40	6.60%	中国银行	51,499.48	5.13%
6	中国银行	12,592.68	5.26%	招商银行	45,710.00	4.56%
7	招金集团	11,625.96	4.86%	交行自贸区	40,000.00	3.99%
8	紫金矿业	6,490.50	2.71%	工商银行	38,704.42	3.86%
9	交通银行	5,874.46	2.45%	农业银行	33,799.00	3.37%
10	深圳翠绿	5,645.02	2.36%	民生银行	32,458.35	3.24%
合计		167,319.98	69.88%		681,793.54	67.96%

### 白银代理成交量前十名

序号	会员简称	代理量	占代理总量%
1	工商银行	1,998,429.00	19.76%
2	平安银行	956,382.00	9.46%
3	浦发银行	721,447.00	7.13%
4	中国银行	620,330.00	6.13%
5	招金集团	604,276.00	5.97%
6	上海仟家信	565,422.00	5.59%
7	山东恒邦	541,667.00	5.36%
8	金创黄金	533,762.00	5.28%
9	建设银行	500,563.00	4.95%
10	深圳金融	481,021.00	4.76%
合计		7,523,299.00	74.38%

### 交割情况表

单位：千克

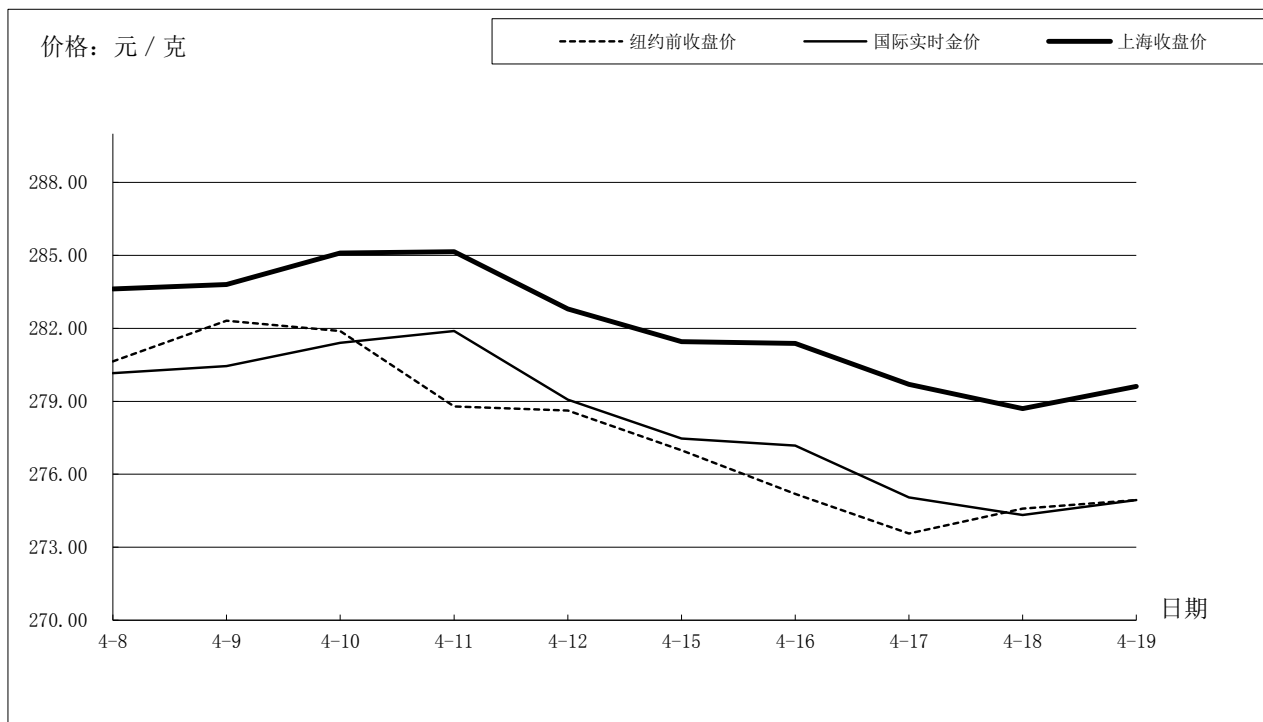
	黄金	白银
本周交割量	321,237.64	747,000.00
本周成交量	605,765.84	11,896,336.00
本周交割比	53.03%	6.28%
累计交割量	3,819,597.00	11,285,610.00
累计成交量	7,526,731.80	258,173,134.00
累计交割比	50.75%	4.37%

### 上海黄金交易所指定仓库库存周报

单位：千克

交割品种	上周库存	本周增减	本周库存
白银	2,963,925.00	-23,550.00	2,940,375.00

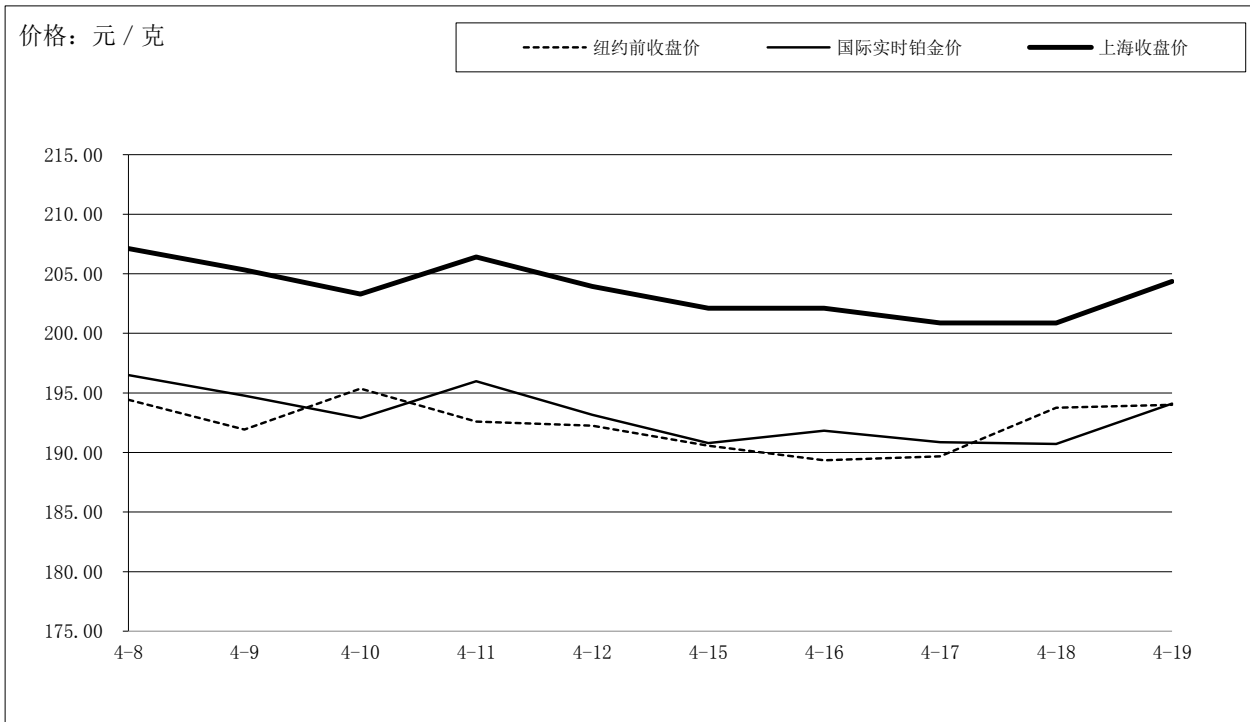
## 国际金价比较图



单位：元 / 克

日期	纽约前收盘价	国际实时金价	上海收盘价	上海-国际
4-8	280.64	280.16	283.62	3.46
4-9	282.31	280.45	283.80	3.35
4-10	281.88	281.41	285.10	3.69
4-11	278.79	281.89	285.15	3.26
4-12	278.62	279.06	282.80	3.74
4-15	276.99	277.47	281.45	3.98
4-16	275.20	277.18	281.38	4.20
4-17	273.56	275.05	279.70	4.65
4-18	274.59	274.33	278.70	4.37
4-19	274.94	274.94	279.61	4.67

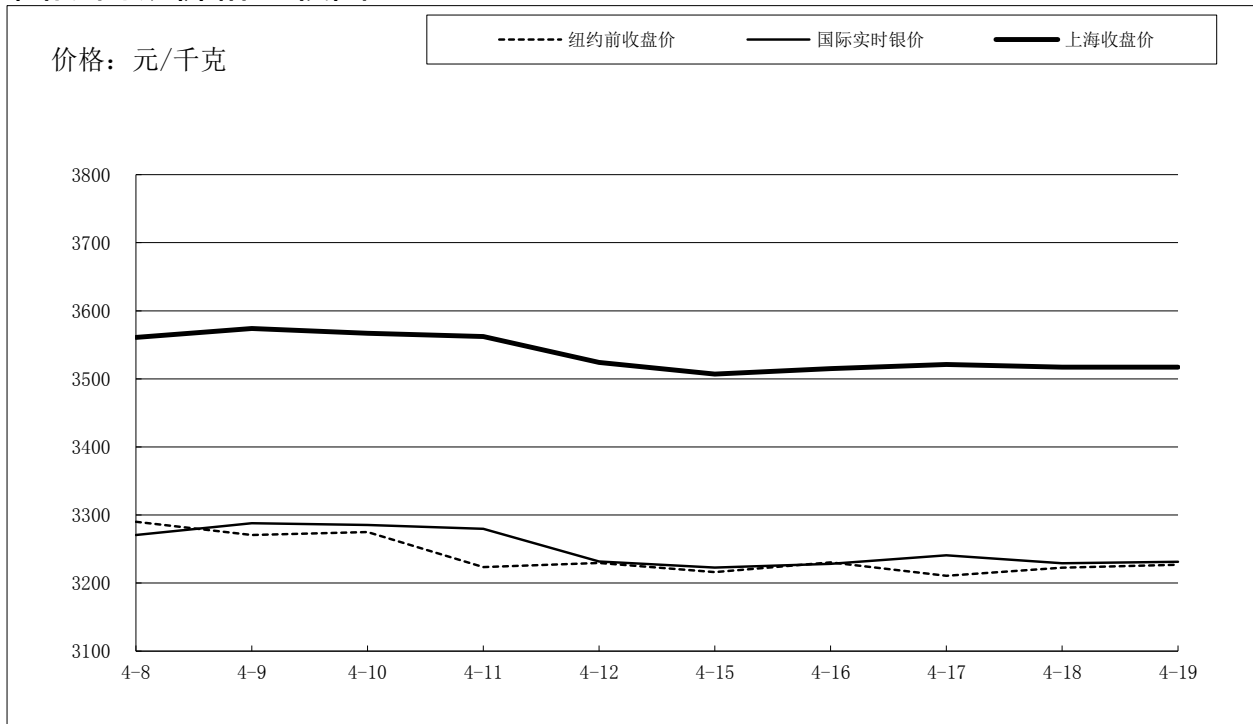
## 国际铂金价格比较图



单位：元 / 克

日期	纽约前收盘价	国际实时铂金价	上海收盘价	上海-国际
4-8	194.42	196.50	207.12	10.62
4-9	191.92	194.77	205.32	10.55
4-10	195.36	192.89	203.29	10.40
4-11	192.60	195.98	206.42	10.44
4-12	192.26	193.17	203.94	10.77
4-15	190.56	190.80	202.10	11.30
4-16	189.34	191.84	202.10	10.26
4-17	189.67	190.87	200.88	10.01
4-18	193.75	190.71	200.87	10.16
4-19	194.00	194.10	204.35	10.25

## 国际白银价格比较图



单位：元 / 千克

日期	纽约前收盘价	国际实时银价	上海收盘价	上海-国际
4-8	3290	3271	3,561	290.40
4-9	3271	3288	3,574	286.06
4-10	3275	3286	3,567	281.46
4-11	3224	3280	3,562	282.26
4-12	3230	3232	3,524	292.33
4-15	3216	3223	3,507	284.22
4-16	3230	3228	3,515	286.66
4-17	3211	3241	3,521	280.20
4-18	3223	3229	3,517	287.83
4-19	3227	3231	3,517	285.89