

行情周报

2019年第7期(总第794期)

2月18日-2月22日

成交量、成交金额情况表

成交量	单位: 千克							
品种	上周	本周	增减	日均	成交量	自营量	代理量	自营:代理
Au99.5	0.00	0.00	-	0.00	0.00	0.00	0.00	-
Au99.95	4,208.00	4,390.00	4.33%	878.00	2,577.00	1,813.00	1,42:1	
Au99.99	65,518.26	85,507.68	30.51%	17,101.54	54,864.03	30,643.65	1.79:1	
Au100g	142.80	197.00	37.96%	39.40	67.10	129.90	1:1.94	
Au50g	0.00	0.00	-	0.00	0.00	0.00	-	
PGC30g	0.72	2.28	216.67%	0.46	0.00	2.28	-	
Au(T+D)	264,974.00	289,322.00	9.19%	57,864.40	164,755.00	124,567.00	1.32:1	
mAu(T+D)	22,295.80	49,552.00	122.25%	9,910.40	30,107.30	19,444.70	1.55:1	
Au(T+N1)	8,164.80	7,764.00	-4.91%	1,552.80	5,927.30	1,836.70	3.23:1	
Au(T+N2)	1,881.40	4,910.40	161.00%	982.08	4,787.60	122.80	38.99:1	
询价Au9995	2,600.00	0.00	-100.00%	0.00	0.00	0.00	-	
询价Au9999	607,396.00	866,915.80	42.73%	173,383.16	859,279.90	7,635.90	112.53:1	
询价iAu9999	21,059.66	62,627.52	197.38%	12,525.50	62,627.52	0.00	-	
询价OAU9999	4.00	12,263.80	306495.00%	2,452.76	12,211.90	51.90	235.3:1	
询价LAU9999	0.00	8,744.00	-	1,748.80	8,744.00	0.00	-	
iAu100g	0.00	0.00	-	0.00	0.00	0.00	-	
iAu995	0.00	0.00	-	0.00	0.00	0.00	-	
iAu9999	4,853.02	38,825.96	700.04%	7,765.19	38,809.27	16.69	2325.3:1	
上海金SHAU	25,620.00	23,804.00	-7.09%	4,760.80	18,804.00	5,000.00	3.76:1	
Pt99.95	824.00	546.00	-33.74%	109.20	431.00	115.00	3.75:1	
Ag99.9	0.00	0.00	-	0.00	0.00	0.00	-	
Ag99.99	0.00	4,530.00	-	906.00	2,250.00	2,280.00	1:1.01	
Ag(T+D)	13,222,528.00	18,140,430.00	37.19%	3,628,086.00	2,765,343.00	15,375,087.00	1:5.56	
询价PAg99.99	12,000.00	13,200.00	10.00%	2,640.00	13,200.00	0.00	-	
黄金合计	1,028,718.46	1,454,826.44	41.42%	290,965.29	1,263,561.92	191,264.52	6.61:1	
白银合计	13,234,528.00	18,158,160.00	37.20%	3,631,632.00	2,780,793.00	15,377,367.00	1:5.53	
铂金合计	824.00	546.00	-33.74%	109.20	431.00	115.00	3.75:1	
总计	14,264,070.46	19,613,532.44	37.50%	3,922,706.49	4,044,785.92	15,568,746.52	1:3.85	
成交金额	单位: 万元							
品种	上周	本周	增减	日均	成交量	代理量	自营:代理	
Au99.5	0.00	0.00	-	0.00	0.00	0.00	-	
Au99.95	120,962.97	127,476.93	5.39%	25,495.39	74,877.53	52,599.41	1.42:1	
Au99.99	1,868,034.40	2,468,995.88	32.17%	493,799.18	1,586,670.02	882,325.86	1.8:1	
Au100g	4,102.98	5,727.00	39.58%	1,145.40	1,948.75	3,778.25	1:1.94	
Au50g	0.00	0.00	-	0.00	0.00	0.00	-	
PGC30g	21.02	67.00	218.78%	13.40	0.00	67.00	-	
Au(T+D)	7,613,482.21	8,410,433.54	10.47%	1,682,086.71	4,788,887.72	3,621,545.82	1.32:1	
mAu(T+D)	641,014.16	1,440,285.96	124.69%	288,057.19	875,077.93	565,208.03	1.55:1	
Au(T+N1)	235,526.51	226,092.53	-4.01%	45,218.51	172,649.63	53,442.90	3.23:1	
Au(T+N2)	54,839.49	144,665.50	163.80%	28,933.10	141,048.47	3,617.03	39:1	
询价Au9995	74,647.50	0.00	-100.00%	0.00	0.00	0.00	-	
询价Au9999	17,449,837.50	25,187,692.28	44.34%	5,037,538.46	24,968,122.79	219,569.49	113.71:1	
询价iAu9999	603,047.53	1,838,846.90	204.93%	367,769.38	1,838,846.90	0.00	-	
询价OAU9999	110.00	351,138.78	319117.07%	70,227.76	349,609.39	1,529.39	228.6:1	
询价LAU9999	0.00	254,354.45	-	50,870.89	254,354.45	0.00	-	
iAu100g	0.00	0.00	-	0.00	0.00	0.00	-	
iAu995	0.00	0.00	-	0.00	0.00	0.00	-	
iAu9999	138,673.03	1,121,795.07	708.95%	224,359.01	1,121,311.19	483.88	2317.33:1	
上海金SHAU	736,015.55	692,581.24	-5.90%	138,516.25	546,833.74	145,747.50	3.75:1	
Pt99.95	15,219.38	10,390.50	-31.73%	2,078.10	8,202.74	2,187.76	3.75:1	
Ag99.9	0.00	0.00	-	0.00	0.00	0.00	-	
Ag99.99	0.00	1,700.25	-	340.05	844.43	855.83	1:1.01	
Ag(T+D)	4,883,192.66	6,748,114.85	38.19%	1,349,622.97	1,029,122.61	5,718,992.24	1:5.56	
询价PAg99.99	4,425.60	4,922.28	11.22%	984.46	4,922.28	0.00	-	
黄金合计	29,540,314.82	42,270,153.05	43.09%	8,454,030.61	36,720,238.51	5,549,914.54	6.62:1	
白银合计	4,887,618.26	6,754,737.38	38.20%	1,350,947.48	1,034,889.32	5,719,848.07	1:5.53	
铂金合计	15,219.38	10,390.50	-31.73%	2,078.10	8,202.74	2,187.76	3.75:1	
总计	34,443,152.46	49,035,280.93	42.37%	9,807,056.19	37,763,330.56	11,271,950.37	3.35:1	

PGC30g一周行情

日期	开盘价	最高价	最低价	收盘价	涨跌	涨跌幅	加权平均价	成交量	成交额
2/18	293.00	293.00	292.50	292.69	0.86	0.29%	292.69	0.30	87,808.80
2/19	293.50	294.50	293.50	294.10	1.41	0.48%	294.10	0.30	88,230.00
2/20	295.00	295.00	293.00	294.77	0.67	0.23%	294.15	1.08	317,685.60
2/21	295.39	295.50	295.31	295.42	0.65	0.22%	295.42	0.24	70,902.00
2/22	285.00	294.50	285.00	292.58	-2.84	-0.96%	292.58	0.36	105,329.40
一周	293.00	295.50	285.00	292.58	0.75	0.26%	293.84	2.28	669,955.80

iAu99.99一周行情

日期	开盘价	最高价	最低价	收盘价	涨跌	涨跌幅	加权平均价	成交量	成交额
2/18	287.58	288.30	287.58	288.04	1.38	0.48%	288.09	8,070.26	2,324,971,842.80
2/19	288.80	288.95	288.60	288.79	0.75	0.26%	288.82	2,702.72	780,625,065.00
2/20	290.10	291.20	290.10	290.36	1.57	0.54%	290.73	9,056.90	2,633,134,520.00
2/21	291.10	291.10	260.00	288.60	-1.76	-0.61%	288.83	15,225.40	4,397,571,986.60
2/22	289.00	289.00	286.70	286.84	-1.76	-0.61%	286.85	3,770.68	1,081,647,305.60
一周	287.58	291.20	260.00	286.84	0.18	0.06%	288.93	38,825.96	11,217,950,720.00

Au(T+D)一周行情

日期	开盘价	最高价	最低价	收盘价	涨跌	涨跌幅	加权平均价	成交量	成交额	持仓
2/18	288.83	290.08	288.22	289.94	2.39	0.83%	289.47	62,480.00	18,086,545,880.00	214,550
2/19	290.43	291.07	290.10	290.70	1.23	0.42%	290.70	45,670.00	13,276,431,560.00	216,198
2/20	291.31	293.10	291.14	292.35	1.65	0.57%	292.38	74,314.00	21,728,034,540.00	218,414
2/21	292.55	292.77	290.50	290.72	-1.66	-0.57%	291.56	45,090.00	13,146,746,500.00	219,526
2/22	290.16	290.80	288.48	288.71	-2.85	-0.98%	289.25	61,768.00	17,866,576,880.00	216,878
一周	288.83	293.10	288.22	288.71	1.16	0.40%	290.69	289,322.00	84,104,335,360.00	216,878

mAu(T+D)一周行情

日期	开盘价	最高价	最低价	收盘价	涨跌	涨跌幅	加权平均价	成交量	成交额	持仓
2/18	288.81	290.06	288.16	289.91	2.14	0.74%	289.61	8,478.00	2,455,362,278.00	636,310
2/19	290.38	291.11	290.12	290.74	1.13	0.39%	290.75	11,875.00	3,452,691,718.00	691,780
2/20	291.35	293.20	291.15	292.34	1.59	0.55%	292.44	9,542.60	2,790,667,250.00	738,534
2/21	292.65	292.86	290.53	290.72	-1.72	-0.59%	291.34	8,632.00	2,514,901,780.00	764,416
2/22	290.36	290.87	288.62	288.80	-2.54	-0.87%	289.28	11,024.40	3,189,236,530.00	743,062
一周	288.81	293.20	288.16	288.80	1.03	0.36%	290.66	49,552.00	14,402,859,556.00	743,062

Ag(T+D)一周行情

日期	开盘价	最高价	最低价	收盘价	涨跌	涨跌幅	加权平均价	成交量	成交额	持仓
2/18	3695.00	3718.00	3679.00	3712.00	39.00	1.06%	3701.00	3,238,180.00	11,985,579,456.00	10,101,552
2/19	3712.00	3728.00	3707.00	3709.00	8.00	0.22%	3717.00	2,353,512.00	8,748,109,240.00	10,184,718
2/20	3714.00	3753.00	3713.00	3736.00	19.00	0.51%	3734.00	5,009,442.00	18,707,354,916.00	10,082,570
2/21	3739.00	3752.00	3714.00	3720.00	-14.00	-0.37%	3730.00	3,981,242.00	14,851,926,518.00	9,987,350
2/22	3708.00	3719.00	3694.00	3706.00	-24.00	-0.64%	3706.00	3,558,054.00	13,188,178,380.00	10,176,806
一周	3695.00	3753.00	3679.00	3706.00	33.00	0.90%	3719.93	18,140,430.00	67,481,148,510.00	10,176,806

SHAU一周行情

日期	早盘基准价	午盘基准价
2/18	289.85	289.90
2/19	290.87	290.73
2/20	293.07	292.25
2/21	291.28	290.74
2/22	288.90	289.00

黄金交易量前十名

单位：千克

序号	会员买卖总量前十名			买入量前十名			卖出量前十名		
	会员简称	买卖总量	比重	会员简称	买入量	比重	会员简称	卖出量	比重
1	浦发银行	397,138.69	27.30%	浦发银行	202,371.96	27.82%	浦发银行	194,766.73	26.78%
2	招商银行	137,422.64	9.45%	招商银行	68,135.82	9.37%	招商银行	69,286.82	9.53%
3	民生银行	100,397.23	6.90%	民生银行	48,874.99	6.72%	民生银行	51,522.24	7.08%
4	交通银行	82,997.79	5.70%	交通银行	43,075.17	5.92%	交通银行	39,922.62	5.49%
5	平安银行	76,349.62	5.25%	中国银行	41,037.35	5.64%	平安银行	36,207.59	4.98%
6	中国银行	61,524.73	4.23%	平安银行	40,142.03	5.52%	中信银行	30,121.97	4.14%
7	中信银行	60,696.31	4.17%	中信银行	30,574.34	4.20%	宁波银行	23,589.76	3.24%
8	工商银行	46,938.87	3.23%	工商银行	28,600.02	3.93%	浙商银行	21,357.40	2.94%
9	宁波银行	41,366.32	2.84%	农业银行	22,345.15	3.07%	中国银行	20,487.38	2.82%
10	浙商银行	38,438.70	2.64%	宁波银行	17,776.56	2.44%	中行自贸区	19,461.59	2.68%
合计		1,043,270.90	71.71%	542,933.39		74.64%	506,724.10		69.66%

白银交易量前十名

单位：千克

序号	会员买卖总量前十名			买入量前十名			卖出量前十名		
	会员简称	买卖总量	比重	会员简称	买入量	比重	会员简称	卖出量	比重
1	工商银行	3,073,154.00	16.92%	工商银行	1,472,746.00	16.22%	工商银行	1,600,408.00	17.63%
2	平安银行	1,907,826.00	10.51%	平安银行	940,096.00	10.35%	平安银行	967,730.00	10.66%
3	山东恒邦	1,266,305.00	6.97%	山东恒邦	617,852.00	6.81%	山东恒邦	648,453.00	7.14%
4	招金集团	1,198,192.00	6.60%	浦发银行	595,637.00	6.56%	招金集团	603,959.00	6.65%
5	浦发银行	1,144,116.00	6.30%	招金集团	594,233.00	6.55%	浦发银行	548,479.00	6.04%
6	中国银行	1,073,552.00	5.91%	中国银行	541,748.00	5.97%	中国银行	531,804.00	5.86%
7	Jump Trading	861,439.00	4.74%	农业银行	461,626.00	5.08%	Jump Trading	431,414.00	4.75%
8	建设银行	734,418.00	4.04%	Jump Trading	430,025.00	4.74%	建设银行	392,542.00	4.32%
9	农业银行	678,131.00	3.73%	浙商银行	351,494.00	3.87%	金创黄金	361,772.00	3.98%
10	金创黄金	655,601.00	3.61%	建设银行	341,876.00	3.77%	上海仟家信	282,394.00	3.11%
合计		12,592,734.00	69.35%	6,347,333.00		69.91%	6,368,955.00		70.15%

铂金交易量前十名

单位：千克

序号	会员买入量前十名			自营买入量前十名			代理买入量前十名		
	会员简称	买入量	比重	会员简称	自营量	比重	会员简称	代理量	比重
1	上海贺利氏	70.00	25.64%	上海贺利氏	70.00	44.30%	广东粤宝	45.00	39.13%
2	中国金币	65.00	23.81%	中国金币	65.00	41.14%	周大福珠宝	28.00	24.35%
3	广东粤宝	45.00	16.48%	中钞长城	10.00	6.33%	深圳翠绿	15.00	13.04%
4	周大福珠宝	28.00	10.26%	贵研金属	6.00	3.80%	深圳粤豪	13.00	11.30%
5	深圳翠绿	15.00	5.49%	广州金饰	3.00	1.90%	工商银行	7.00	6.09%
6	深圳粤豪	13.00	4.76%	浙江明牌	3.00	1.90%	平安银行	4.00	3.48%
7	中钞长城	10.00	3.66%	湖北金兰	1.00	0.63%	辽宁金银	3.00	2.61%
8	工商银行	7.00	2.56%						
9	贵研金属	6.00	2.20%						
10	平安银行	4.00	1.47%						
合计		263	96.34%	158		100.00%	115		100.00%

黄金代理成交量前十名

黄金自营成交量前十名

单位：千克

序号	会员简称	代理量	占代理总量%	会员简称	自营量	占自营总量%
1	平安银行	28,690.92	15.00%	浦发银行	377,283.51	29.86%
2	浦发银行	19,855.18	10.38%	招商银行	134,949.90	10.68%
3	工商银行	19,327.12	10.10%	民生银行	99,547.60	7.88%
4	中国银行	16,926.07	8.85%	交通银行	76,051.54	6.02%
5	招金集团	13,196.12	6.90%	中信银行	60,564.05	4.79%
6	上海仟家信	13,052.00	6.82%	平安银行	47,658.70	3.77%
7	建设银行	8,589.45	4.49%	中国银行	44,598.66	3.53%
8	交通银行	6,946.25	3.63%	宁波银行	41,307.52	3.27%
9	深圳金融	4,134.12	2.16%	浙商银行	38,438.70	3.04%
10	山东恒邦	3,612.30	1.89%	农业银行	35,031.00	2.77%
合计		134,329.53	70.23%		955,431.18	75.61%

白银代理成交量前十名

序号	会员简称	代理量	占代理总量%
1	工商银行	3,073,154.00	19.98%
2	平安银行	1,886,826.00	12.27%
3	山东恒邦	1,263,305.00	8.22%
4	招金集团	1,198,192.00	7.79%
5	浦发银行	1,114,116.00	7.25%
6	中国银行	1,073,552.00	6.98%
7	建设银行	734,418.00	4.78%
8	金创黄金	655,601.00	4.26%
9	上海仟家信	562,388.00	3.66%
10	深圳金融	479,958.00	3.12%
合计		12,041,510.00	78.31%

交割情况表

单位：千克

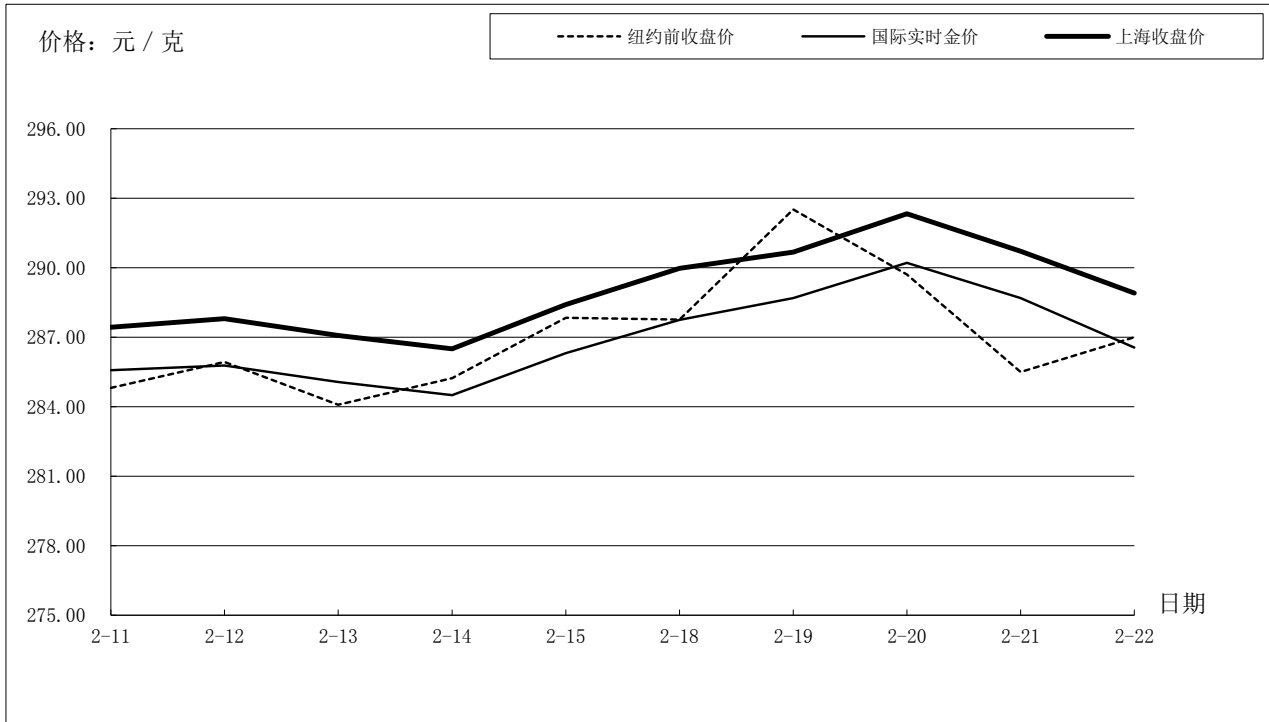
	黄金	白银
本周交割量	236,283.72	720,780.00
本周成交量	504,275.32	18,144,960.00
本周交割比	46.86%	3.97%
累计交割量	1,607,326.32	5,759,370.00
累计成交量	3,241,418.72	126,026,802.00
累计交割比	49.59%	4.57%

上海黄金交易所指定仓库库存周报

单位：千克

交割品种	上周库存	本周增减	本周库存
白银	2,552,385.00	80,400.00	2,632,785.00

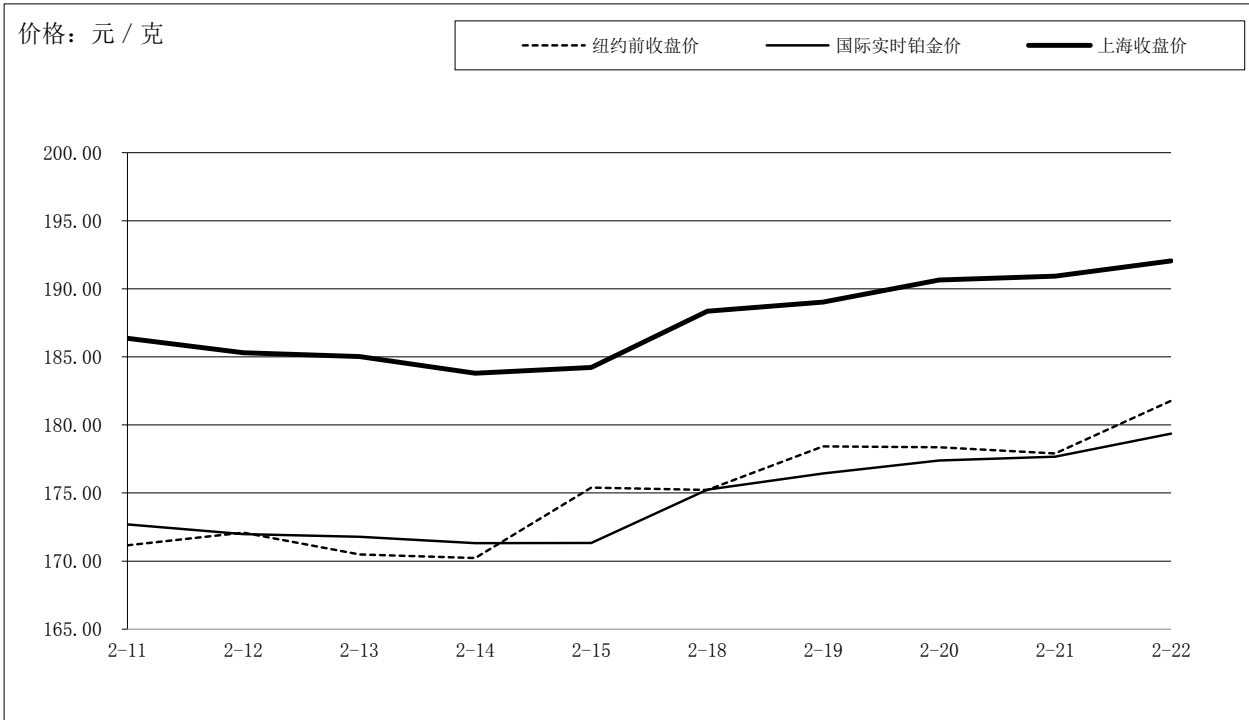
国际金价比较图



单位：元 / 克

日期	纽约前收盘价	国际实时金价	上海收盘价	上海-国际
2-11	284.81	285.58	287.43	1.85
2-12	285.93	285.78	287.80	2.02
2-13	284.09	285.07	287.07	2.00
2-14	285.23	284.50	286.50	2.00
2-15	287.84	286.31	288.41	2.10
2-18	287.76	287.74	289.98	2.24
2-19	292.52	288.69	290.67	1.98
2-20	289.71	290.21	292.33	2.12
2-21	285.50	288.69	290.71	2.02
2-22	286.99	286.55	288.91	2.36

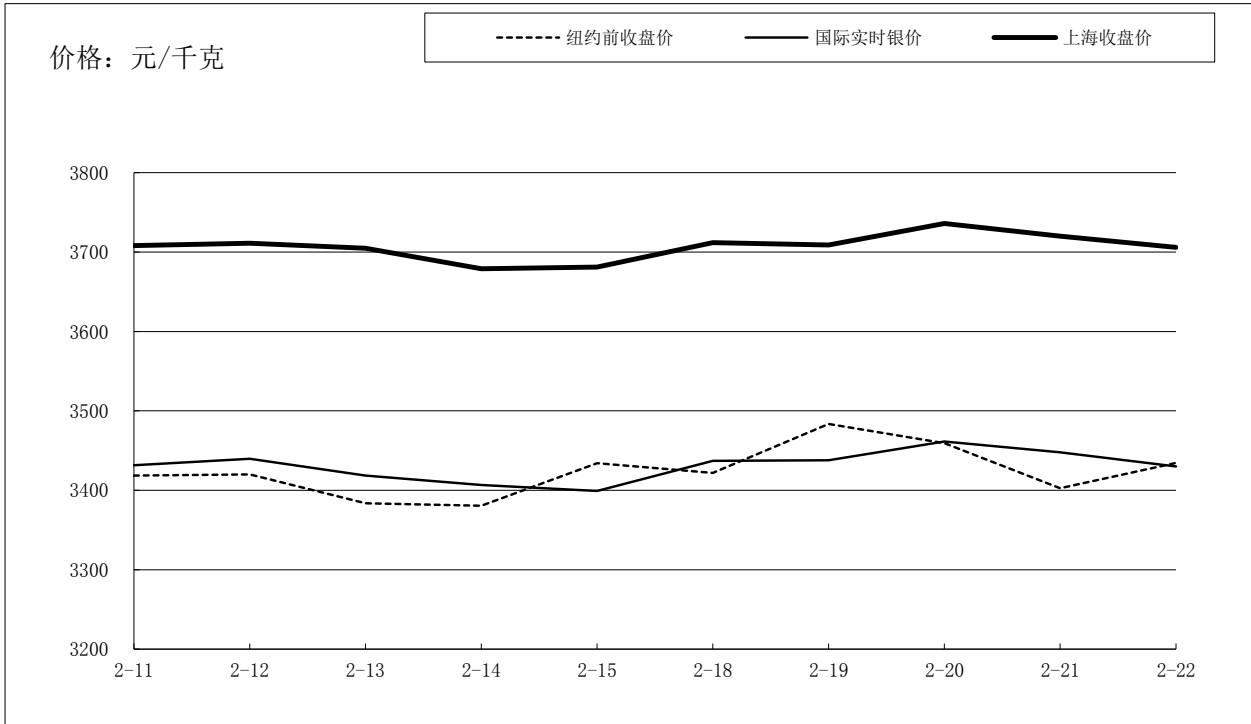
国际铂金价格比较图



单位：元 / 克

日期	纽约前收盘价	国际实时铂金价	上海收盘价	上海-国际
2-11	171.15	172.69	186.37	13.68
2-12	172.09	171.99	185.30	13.31
2-13	170.49	171.80	185.03	13.23
2-14	170.22	171.32	183.80	12.48
2-15	175.41	171.33	184.23	12.90
2-18	175.23	175.24	188.35	13.11
2-19	178.42	176.44	189.02	12.58
2-20	178.37	177.39	190.65	13.26
2-21	177.90	177.68	190.93	13.25
2-22	181.78	179.36	192.05	12.69

国际白银价格比较图



单位：元 / 千克

日期	纽约前收盘价	国际实时银价	上海收盘价	上海-国际
2-11	3419	3432	3,708	276.30
2-12	3420	3440	3,711	271.35
2-13	3384	3419	3,705	286.41
2-14	3381	3407	3,679	272.34
2-15	3434	3399	3,681	281.84
2-18	3422	3437	3,712	274.80
2-19	3484	3438	3,709	271.22
2-20	3459	3461	3,736	274.57
2-21	3403	3448	3,720	272.00
2-22	3435	3430	3,706	275.81