

2016

# 月度市场报告

12 总第一百六十八期



上海黄金交易所  
SHANGHAI GOLD EXCHANGE

## 指标说明

1. 行情中各交易品种的成交量、成交金额、持仓量按双边计算
2. 成交总量为买入量和卖出量之和
3. 自营/代理比为会员自营成交量与会员代理交易成交量之比

## 成交量、成交金额表

单位：千克

成交量	上月日均	本月日均	上月累计	本月累计	增减	同比	本年累计
Au99.95	1,625.45	1,795.00	35,760.00	39,490.00	10.43%	-31.94%	483,642.00
Au99.99	19,674.87	25,489.31	432,847.22	560,764.78	29.55%	-9.84%	5,951,760.76
Au100g	86.31	58.64	1,898.80	1,290.00	-32.06%	23.82%	15,533.60
Au50g	---	---	---	---	---	---	---
Au995	---	---	---	---	---	---	---
iAu9999	2,362.98	4,657.55	51,985.52	102,466.06	97.11%	10428.56%	377,873.62
iAu100g	0.16	0.01	3.60	0.20	-94.44%	-90.00%	35.00
iAu995	---	---	---	---	---	---	---
Au(T+D)	103,001.27	70,908.00	2,266,028.00	1,559,976.00	-31.16%	22.17%	18,371,984.00
mAu(T+D)	10,135.51	8,043.56	222,981.20	176,958.40	-20.64%	81.89%	1,796,432.00
Au(T+N1)	8,616.33	238.11	189,559.20	5,238.40	-97.24%	-98.80%	1,752,867.40
Au(T+N2)	7,461.61	175.08	164,155.40	3,851.80	-97.65%	-98.25%	1,665,068.00
询价Au99.95	1,652.36	1,575.00	36,352.00	34,650.00	-4.68%	152.81%	510,472.00
询价Au99.99	53,708.26	56,986.20	1,181,581.80	1,253,696.40	6.10%	58.18%	14,159,315.20
询价iAu99.99	20,290.91	15,203.01	446,400.00	334,466.14	-25.07%	105.29%	3,022,382.18
询价iAu50g	---	---	---	---	---	---	---
询价iAu99.5	---	---	---	---	---	---	---
上海金SHAU	2,525.45	3,848.55	55,560.00	84,668.00	52.39%	---	569,190.00
黄金合计	231,141.49	188,978.01	5,085,112.74	4,157,516.18	-18.24%	12.87%	48,676,555.76
Pt99.95	202.82	257.27	4,462.00	5,660.00	26.85%	27.02%	52,946.00
Ag99.9	---	---	---	---	---	---	---
Ag99.99	6,091.36	2,680.91	134,010.00	58,980.00	-55.99%	-71.11%	745,680.00
Ag(T+D)	7,119,573.18	5,488,412.00	156,630,610.00	120,745,064.00	-22.91%	142.91%	1,116,843,996.00
合计	7,357,008.85	5,680,328.19	161,854,194.74	124,967,220.18	-22.79%	133.15%	1,166,319,177.76

单位：万元

成交金额	上月日均	本月日均	上月累计	本月累计	增减	同比	本年累计
Au99.95	44,851.02	47,076.88	986,722.51	1,035,691.32	4.96%	-21.97%	12,819,183.45
Au99.99	536,598.05	665,328.81	11,805,157.08	14,637,233.86	23.99%	5.02%	157,334,226.13
Au100g	2,378.17	1,548.34	52,319.84	34,063.58	-34.89%	46.83%	415,770.18
Au50g	---	---	---	---	---	---	---
Au995	---	---	---	---	---	---	---
iAu9999	64,193.06	120,559.12	1,412,247.32	2,652,300.73	87.81%	12002.63%	9,982,350.37
iAu100g	4.59	0.26	101.06	5.64	-94.42%	-87.09%	933.89
iAu995	---	---	---	---	---	---	---
Au(T+D)	2,850,323.93	1,867,350.61	62,707,126.51	41,081,713.48	-34.49%	44.74%	492,915,155.01
mAu(T+D)	279,455.91	211,833.15	6,148,030.09	4,660,329.28	-24.20%	115.00%	48,470,510.19
Au(T+N1)	241,828.66	6,337.95	5,320,230.51	139,434.96	-97.38%	-98.58%	47,510,683.11
Au(T+N2)	207,392.26	4,654.28	4,562,629.75	102,394.24	-97.76%	-97.93%	45,365,196.45
询价Au99.95	45,075.41	41,658.85	991,659.10	916,494.66	-7.58%	196.45%	13,561,269.87
询价Au99.99	1,482,507.07	1,495,742.28	32,615,155.51	32,906,330.18	0.89%	83.64%	375,851,703.22
询价iAu99.99	554,727.67	400,068.95	12,204,008.80	8,801,516.92	-27.88%	140.04%	82,651,925.53
询价iAu50g	---	---	---	---	---	---	---
询价iAu99.5	---	---	---	---	---	---	---
上海金SHAU	69,224.20	101,273.03	1,522,932.32	2,228,006.67	46.30%	---	15,527,526.19
黄金合计	6,378,560.02	4,963,432.52	140,328,320.38	109,195,515.53	-22.19%	32.30%	1,302,406,433.57
Pt99.95	4,527.88	5,673.11	99,613.45	124,808.46	25.29%	45.46%	1,174,165.06
Ag99.9	---	---	---	---	---	---	---
Ag99.99	2,468.52	1,078.82	54,307.43	23,733.97	-56.30%	-63.70%	283,954.52
Ag(T+D)	2,911,802.07	2,196,815.04	64,059,645.43	48,329,930.94	-24.55%	204.06%	440,269,714.28
合计	9,297,358.49	7,166,999.50	204,541,886.69	157,673,988.90	-22.91%	59.94%	1,744,134,267.44

### 黄金总交易量前十名

单位：千克

序号	会员买卖总量前十名			买入量前十名			卖出量前十名		
	会员简称	买卖总量	比重	会员简称	买入量	比重	会员简称	卖出量	比重
1	深金融	560,410	13.48%	深金融	279,676	13.45%	深金融	280,734	13.50%
2	交通银行汇总	436,533	10.50%	交通银行汇总	215,603	10.37%	交通银行汇总	220,930	10.63%
3	中国银行汇总	386,712	9.30%	中国银行汇总	181,939	8.75%	中国银行汇总	204,773	9.85%
4	平安银行汇总	236,470	5.69%	平安银行汇总	125,101	6.02%	平安银行汇总	111,369	5.36%
5	工商银行汇总	216,889	5.22%	工商银行汇总	114,159	5.49%	建设银行汇总	107,591	5.18%
6	建设银行汇总	202,327	4.87%	建设银行汇总	94,736	4.56%	工商银行汇总	102,730	4.94%
7	招金集团	168,271	4.05%	招金集团	85,316	4.10%	招金集团	82,955	3.99%
8	民生银行汇总	120,390	2.90%	民生银行汇总	61,575	2.96%	浦发银行汇总	63,562	3.06%
9	浦发银行汇总	110,224	2.65%	广西金融汇总	48,288	2.32%	民生银行汇总	58,814	2.83%
10	广西金融汇总	96,227	2.31%	交行自贸区	48,000	2.31%	交行自贸区	48,000	2.31%
	合计	2,534,452.48	60.96%		1,254,393.69	60.34%		1,281,458.80	61.65%

### 会员铂金交易前十名

单位：千克

序号	会员买入量前十名			自营量前十名			代理量前十名		
	会员简称	买入量	比重	会员简称	自营量	比重	会员简称	代理量	比重
1	工商银行汇总	759	26.82%	老凤祥	280	28.37%	工商银行汇总	759	41.18%
2	老凤祥	280	9.89%	浙江明牌	147	14.89%	建设银行汇总	255	13.84%
3	建设银行汇总	255	9.01%	北京菜百	130	13.17%	北京大德	236	12.81%
4	北京大德	236	8.34%	上海贺利氏	125	12.66%	广东粤宝	111	6.02%
5	浙江明牌	147	5.19%	阳谷祥光	60	6.08%	深圳翠绿	89	4.83%
6	北京菜百	130	4.59%	中博世金	60	6.08%	中国银行汇总	68	3.69%
7	上海贺利氏	125	4.42%	周大福珠宝	58	5.88%	平安银行汇总	68	3.69%
8	广东粤宝	111	3.92%	贵研金属	26	2.63%	金创黄金	68	3.69%
9	深圳翠绿	89	3.14%	深圳甘露	20	2.03%	金大福珠宝	35	1.90%
10	中国银行汇总	68	2.40%	豫园黄金	15	1.52%	老庙黄金	24	1.30%
	合计	2,200	77.74%		921	93.31%		1,713	92.95%

### 会员白银交易前十名

单位：千克

序号	会员买卖总量前十名			买入量前十名			卖出量前十名		
	会员简称	买卖总量	比重	会员简称	买入量	比重	会员简称	卖出量	比重
1	深金融	35,721,802	29.57%	深金融	17,843,006	29.54%	深金融	17,878,796	29.60%
2	上海金大师	13,112,121	10.85%	上海金大师	6,566,472	10.87%	上海金大师	6,545,649	10.84%
3	工商银行汇总	12,099,213	10.02%	工商银行汇总	6,112,717	10.12%	工商银行汇总	5,986,496	9.91%
4	金创黄金	6,178,049	5.11%	金创黄金	2,987,977	4.95%	金创黄金	3,190,072	5.28%
5	中国银行汇总	5,600,924	4.64%	招金集团	2,746,682	4.55%	中国银行汇总	2,917,329	4.83%
6	招金集团	5,439,224	4.50%	中国银行汇总	2,683,595	4.44%	招金集团	2,692,542	4.46%
7	山东恒邦	4,996,661	4.14%	山东恒邦	2,505,488	4.15%	山东恒邦	2,491,173	4.12%
8	三门峡金渠代理	4,204,822	3.48%	三门峡金渠代理	2,053,830	3.40%	三门峡金渠代理	2,150,992	3.56%
9	广西金融汇总	4,013,014	3.32%	广西金融汇总	2,017,677	3.34%	广西金融汇总	1,995,337	3.30%
10	建设银行汇总	3,078,664	2.55%	建设银行汇总	1,544,650	2.56%	建设银行汇总	1,534,014	2.54%
	合计	94,444,494	78.18%		47,062,094	77.91%		47,382,400	78.45%

### 自营、代理情况表

单位：千克

品种	买卖总量	自营量	占总成交量%	代理量	占总成交量%	自营代理比
黄金	4,157,516.18	2,415,486.68	58.10%	1,742,029.50	41.90%	1.39:1
铂金(买方)	2,830.00	987.00	34.88%	1,843.00	65.12%	1:1.87
白银	120,804,044.00	2,864,914.00	2.37%	117,939,130.00	97.63%	1:41.17
合计	124,964,390.18	5,281,387.68	4.23%	119,683,002.50	95.77%	1:22.66

### 黄金自营、代理前十名

单位：千克

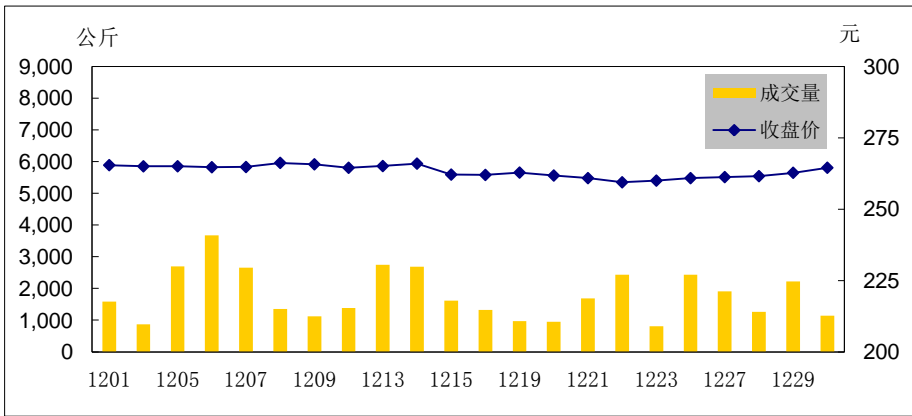
序号	自营前十名			代理前十名		
	会员	成交量	占全部 自营量%	会员	成交量	占全部 代理量%
1	交通银行汇总	410,595.44	17.00%	深金融	560,408.59	32.17%
2	中国银行汇总	321,538.27	13.31%	招金集团	165,771.25	9.52%
3	建设银行汇总	168,601.63	6.98%	广西金融汇总	96,226.96	5.52%
4	平安银行汇总	162,583.14	6.73%	工商银行汇总	85,852.49	4.93%
5	工商银行汇总	131,036.56	5.42%	上海金大师	78,319.70	4.50%
6	民生银行汇总	100,195.37	4.15%	平安银行汇总	73,886.65	4.24%
7	浦发银行汇总	96,031.78	3.98%	中国银行汇总	65,173.80	3.74%
8	交行自贸区	96,000.00	3.97%	金创黄金	48,447.96	2.78%
9	广发银行汇总	71,383.60	2.96%	中矿金业	43,745.76	2.51%
10	中行自贸区	69,493.91	2.88%	建设银行汇总	33,725.28	1.94%

### 交割情况表

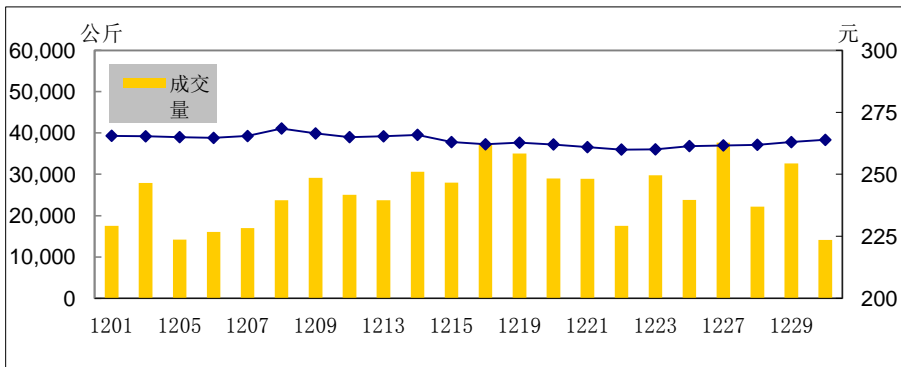
单位：千克

	黄金	白银
本月交割量	1,067,694.44	823,140.00
本月成交量	2,534,703.64	120,804,044.00
本月交割比	42.12%	0.68%
累计交割量	10,867,607.78	5,925,960.00
累计成交量	30,984,386.38	1,117,589,676.00
累计交割比	35.07%	0.53%
本月出库量	196,367.90	189,495.00
累计出库量	1,970,366.50	1,454,055.00

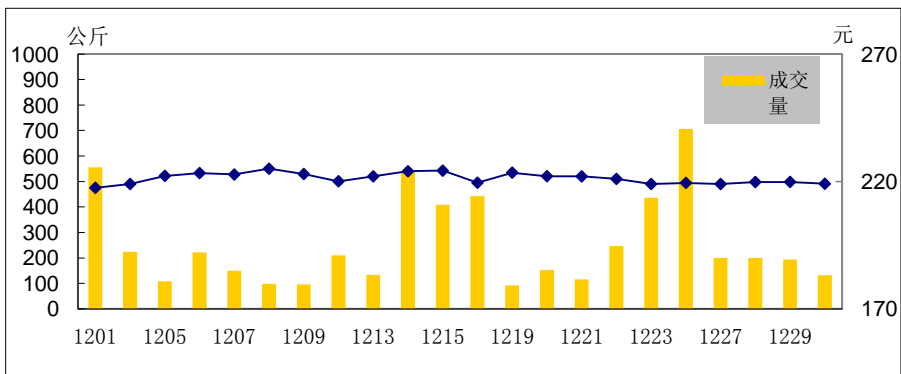
Au99.95量价图



Au99.99量价图



Pt99.95量价图

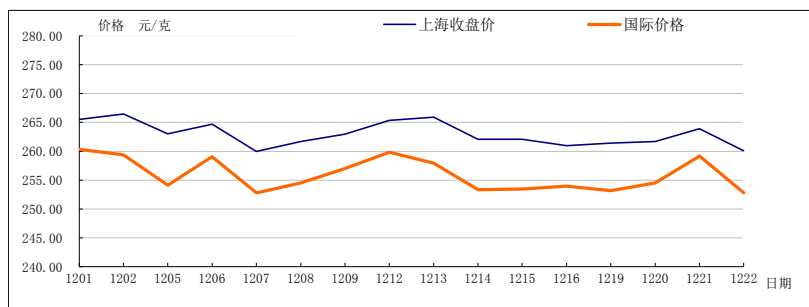


## 月度行情表

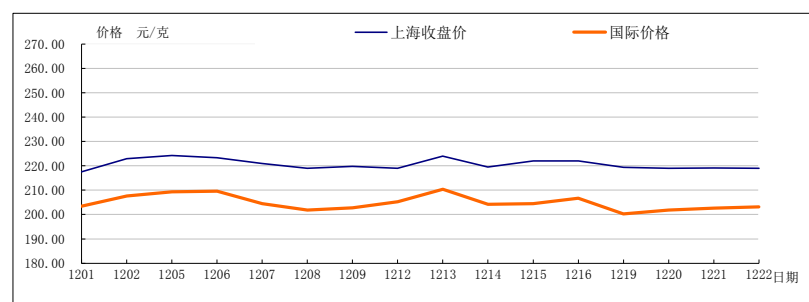
单位:元/克

品种	开盘价	收盘价	最高价	最低价	涨跌	加权 平均价	成交量 (千克)	成交额(万元)
Au99.95	266.3	264.5	276.4	259.01	-3	263.33	39,490	1,035,691.32
Au99.99	267.5	263.9	268.5	258.6	-4.01	263.21	560,764.78	14,637,233.86
Au100g	269.7	265.35	269.7	259.8	-2.66	264.06	1,290.00	34,063.58
Au50g	-	-	-	-	-	-	-	-
Au995	-	-	-	-	-	-	-	-
iAu9999	263.61	262.4	285	253.01	-2.39	259.06	102,466.06	2,652,300.73
iAu100g	282.00	282.00	282.00	282.00	0.00	282.00	0.20	5.64
iAu995	-	-	-	-	-	-	-	-
Au(T+D)	267.19	264.34	267.4	258.24	-3.51	263.35	1,559,976	41,081,713.48
mAu(T+D)	267.36	264.39	267.58	258.36	-3.61	263.36	176,958.4	4,660,329.28
Au(T+N1)	268.8	270.05	277	260.1	-1.6	266.18	5238.40	139,434.96
Au(T+N2)	269.8	273.65	275	262.85	4.35	265.83	3851.80	102,394.24
Pt99.95	217.5	219.1	225	217	-0.67	220.49	5,660	124,808.46
Ag99.9	-	-	-	-	-	-	-	-
Ag99.99	3980	3968	4127	3883	-97	4024	58,980.00	23,733.97
Ag(T+D)	4015	3988	4147	3816	-30	4003	120,745,064	48,329,930.94

## 黄金价格比较图



## 铂金价格比较图



## 白银价格比较图

